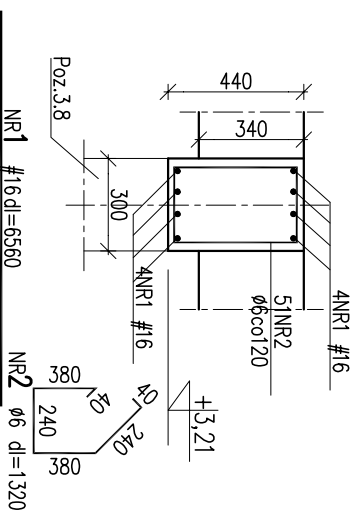
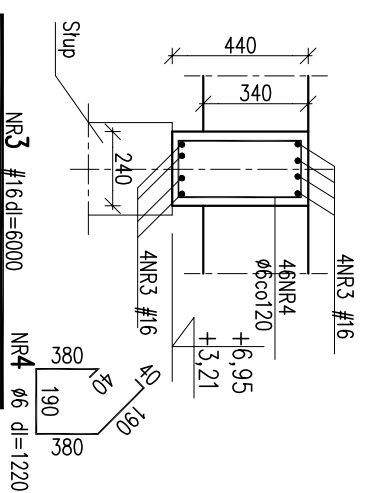


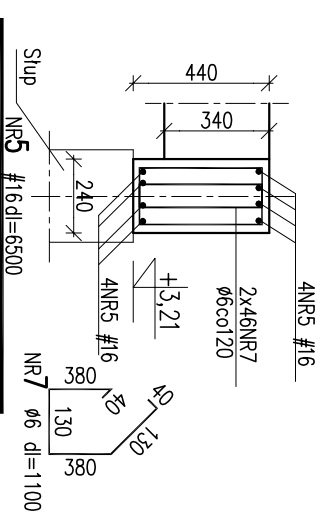
Poz.3.1 szt.1
 $l_{sw}=6,06m$



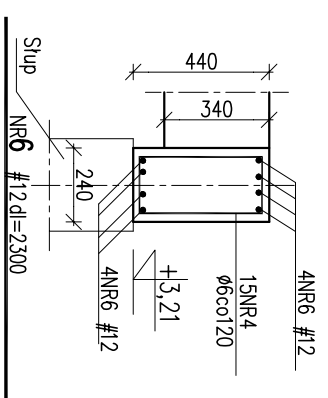
Poz.3.2 szt.2
 $l_{sw}=5,46m$



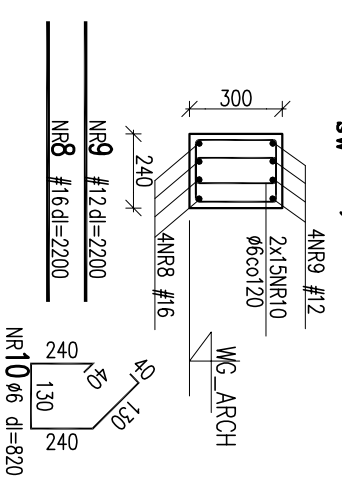
Poz.3.3 szt.1
 $l_{sw}=6,03m$



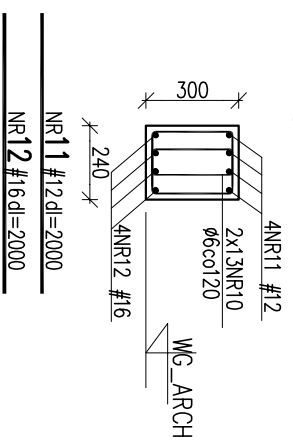
Poz.3.4 szt.1
 $l_{sw}=1,83m$



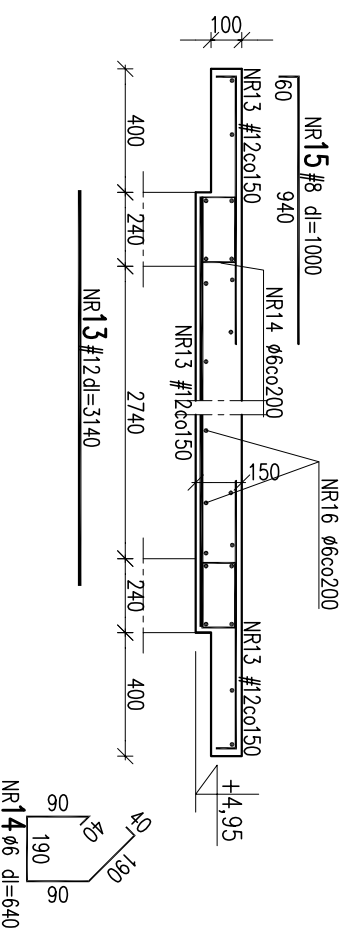
Poz.3.5 szt.2
 $l_{sw}=1,80m$



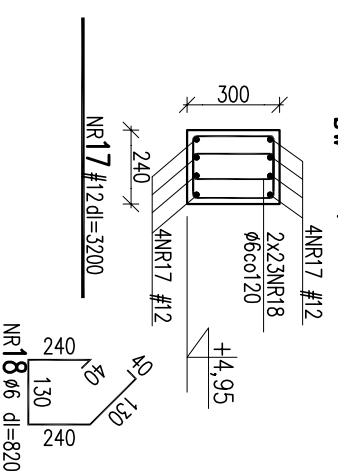
Poz.3.6 szt.1
 $l_{sw}=1,60m$



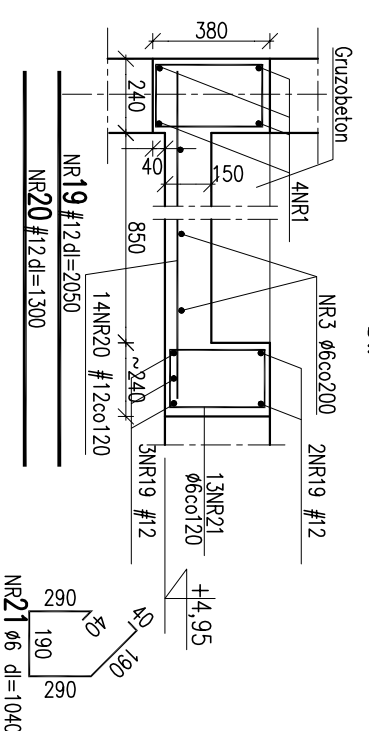
Poz.3.11 dl=12,50mb



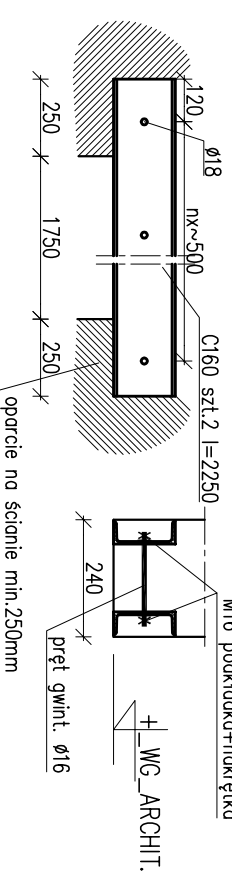
Poz.3.12 szt.2
 $l_{sw}=2,76m$



Poz.3.16 $l_{sw}=1,65m$ szt.1



Poz.3.15 szt.1



Wykaz stali profilowej:
 C160—85kg
 f16—3kg
 Sumo 88kg

Stal ØA0 #AIII
 Beton B25
 otulina 2,5cm

INWESTOR:
 Starostwo Powiatowe w Piasiecznie
 05-500 Piasieczno, ul. Chylickowska 14

BIURO PROJEKTOWE:
MAREL-PROJEKT
 BIURO USŁUG TECHNICZNYCH
 ul. Traugottha 54/12 26-600 Podzamcze
 Tel./Fax: (048) 362 35 35. E-mail: marelprojekt@poczta.onet.pl

OBIEKT:
 Budynek dydaktyczny
 05-500 Piasieczno, Al. Brzóz 26

PROJEKTOWAŁ:
 DATA I GODZINA
 04/2007

SPRAWDZIŁ:
 DATA I GODZINA
 04/2007

PROJEKTOWAŁ:
 DATA I GODZINA
 04/2007

PROJEKTOWAŁ:
 DATA I GODZINA
 04/2007

W SZYBKOŚCI PRACY AUTORSKIE SA ZASTRZEŻONE

5