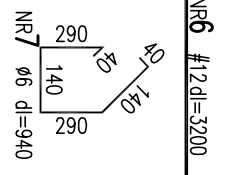
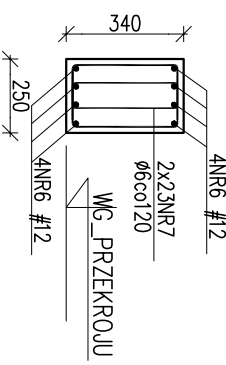


Poz. 3.14 szt. 3
 $l_{sw} = 2,76m$



Stal $\phi A0$ #AIII
 Beton B25
 otulina 2,5cm

INWESTOR:
 Starostwo Powiatowe w Pleszewie
 05-500 Pleszewo, ul. Chylickowska 14

BIURO PROJEKTOWE:
M AREL-PROJEKT
 BIURO USŁUG TECHNICZNYCH

OBIEKT:
 Budynek dydaktyczny
 05-500 Pleszewo, Al. Brzóz 26

ELEMENT:
 KLATKA SCHODOWA
 W OSIACH A-B

PROJEKTOWAŁ: Radosław GIBBA 04/2007	SPRAWDZIŁ: Łukasz WICHEREK 04/2007	DATA I ROK PRAC: 04/2007	NR PROJ.: 04/2007	NR RYS.: 7
---	--	-----------------------------	----------------------	---------------