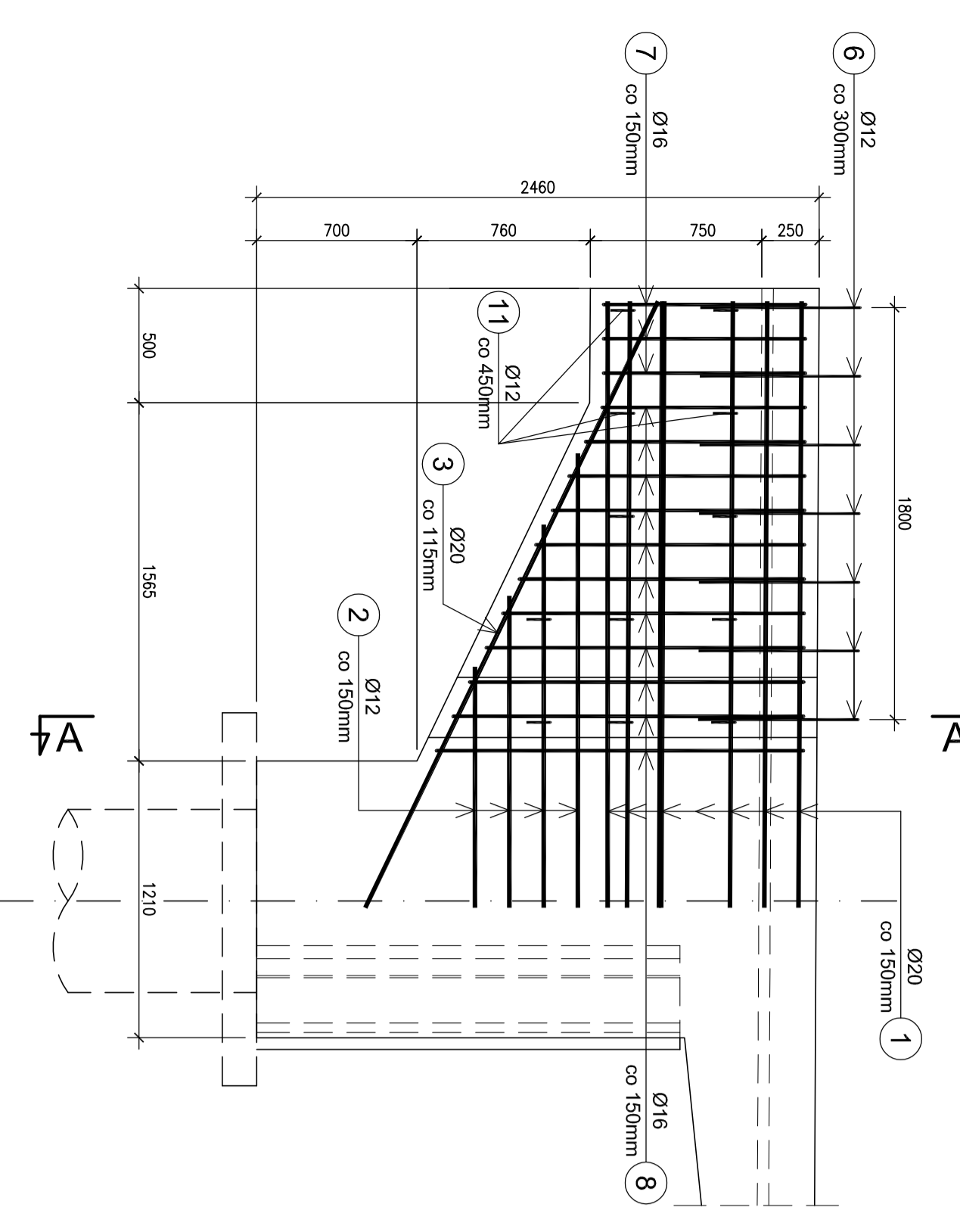
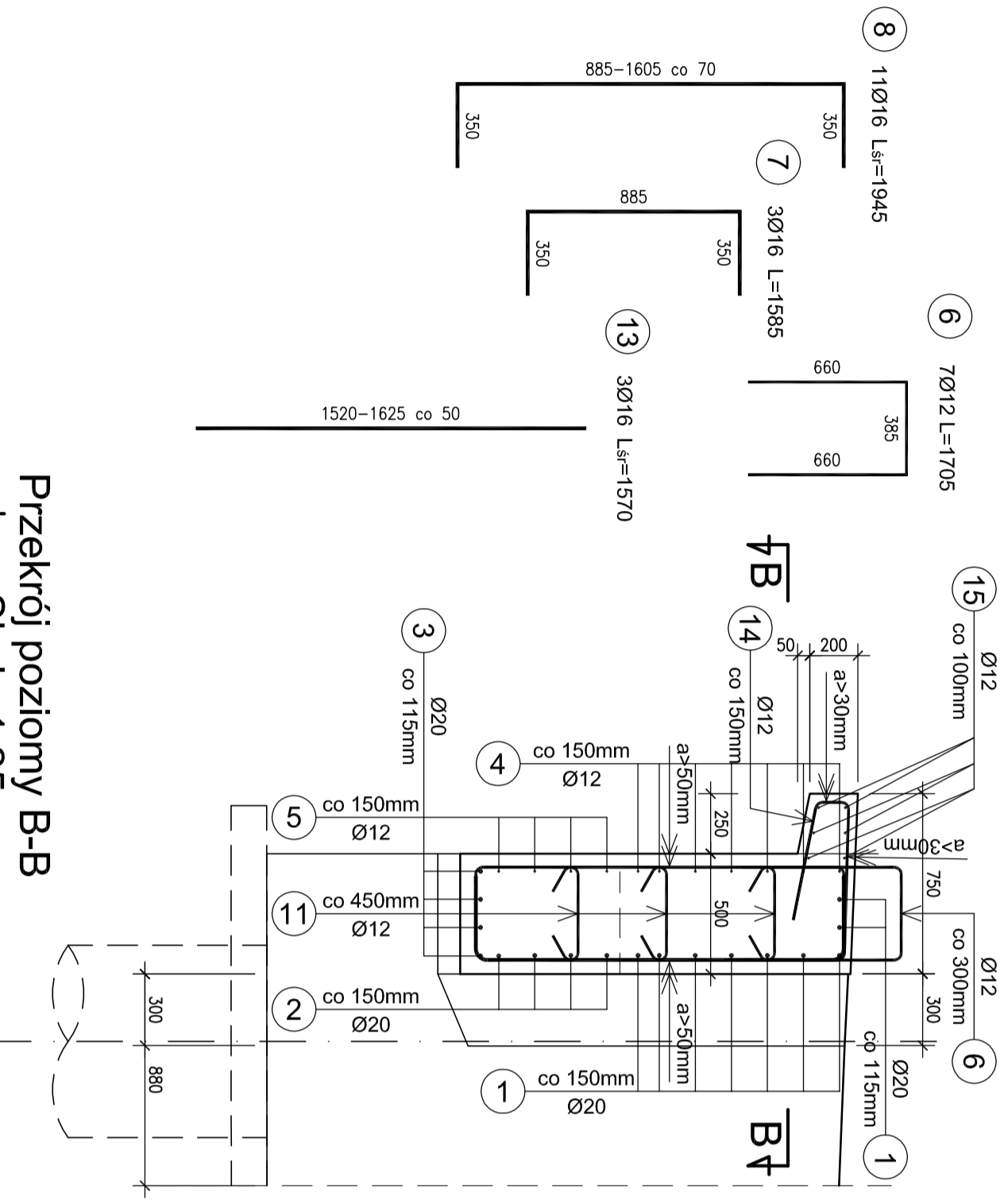


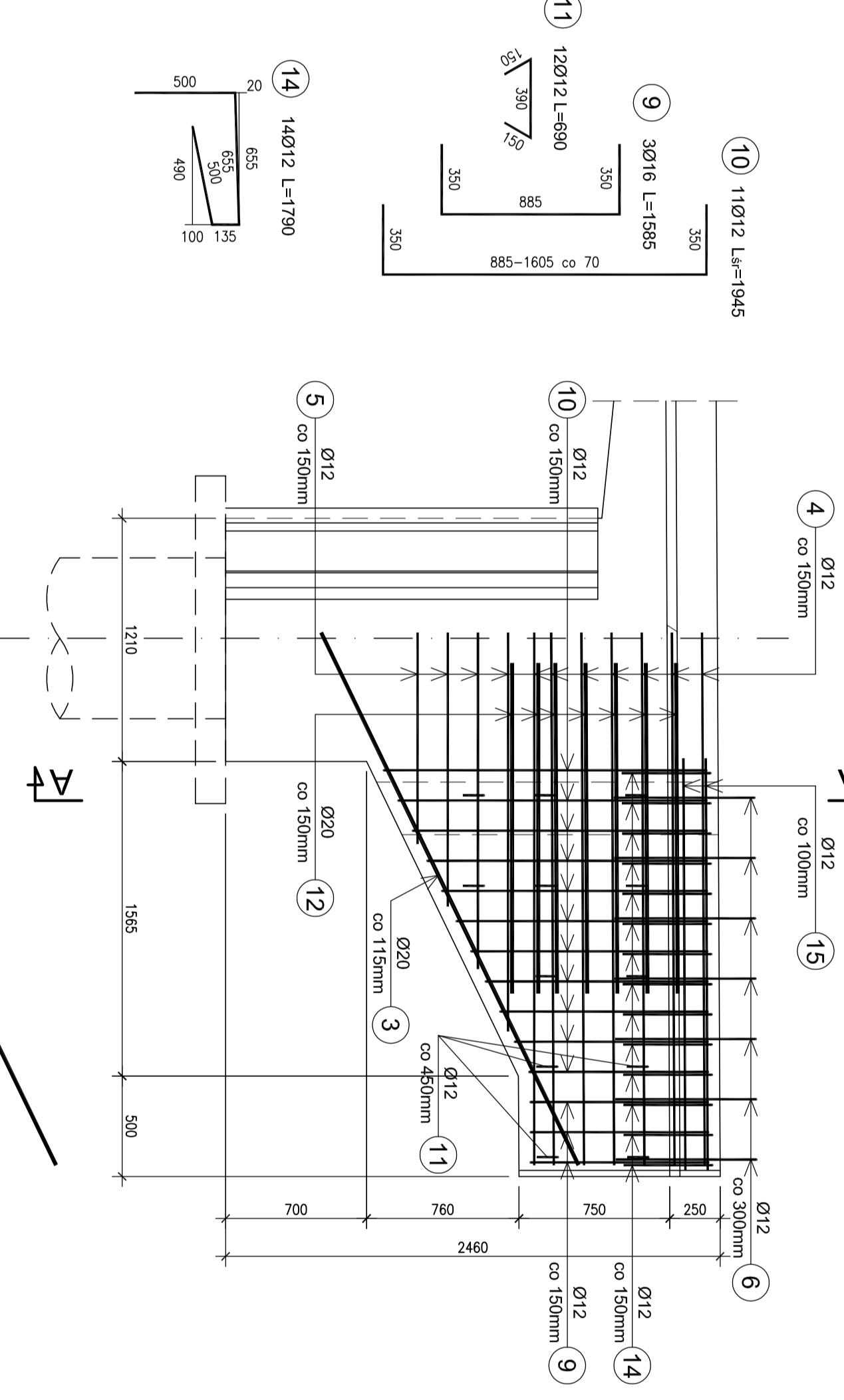
Zbrojenie wewnętrzne
Skala 1:25



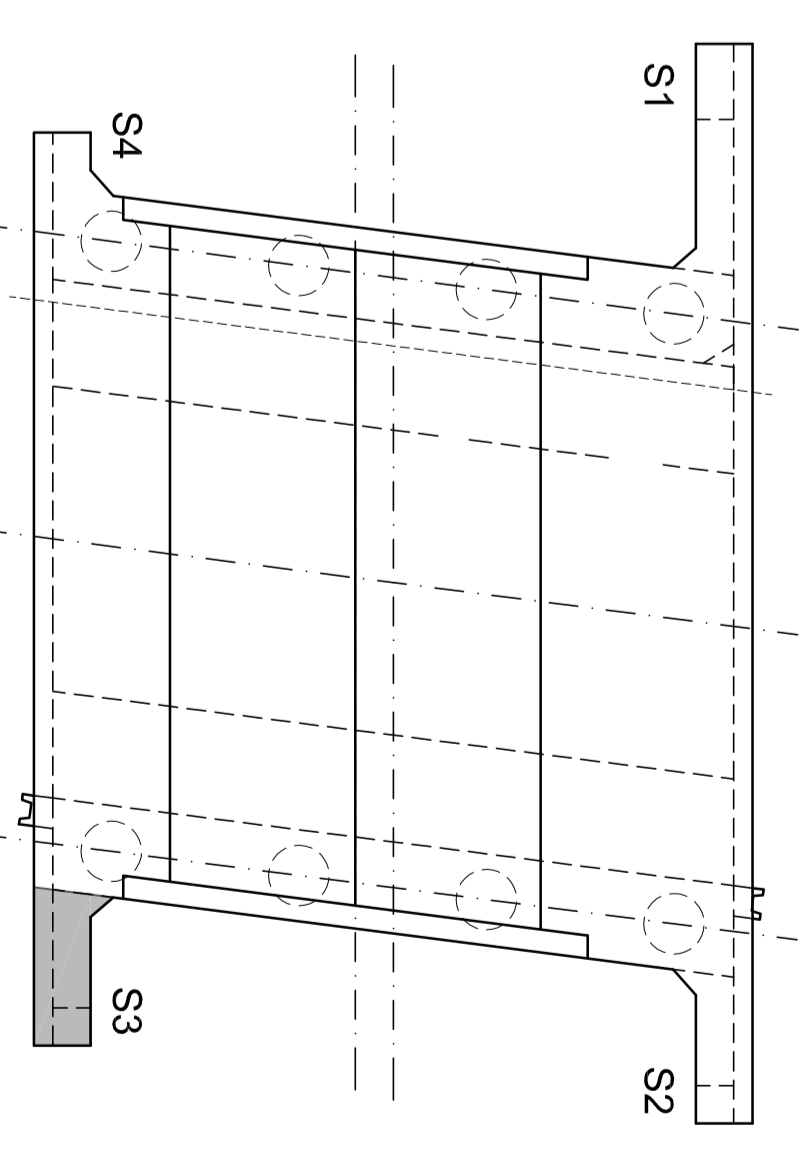
Przekrój poprzeczny A-A
Skala 1:25



Zbrojenie zewnętrzne
Skala 1:25



Schemat numeracji skrzydeł
Skala 1:100



Wykaz zbrojenia

Nr pręta	Średnica [mm]	Liczba [szt.]	Długość [m]	Długość ogólna [m]			Uwagi
				BS1500S	BS1500S	BS1500S	
1	Ø20	9	2650	Ø12	Ø16	Ø20	23,85
2	Ø20	4	1500				6,00
3	Ø20	4	2535				10,14
4	Ø12	7	3200				22,40
5	Ø12	4	1500				6,00
6	Ø12	7	1705				11,94
7	Ø16	3	1585				4,76
8	Ø16	11	1945				21,40
9	Ø12	3	1585				4,76
10	Ø12	11	1945				21,40
11	Ø12	12	690				8,28
12	Ø20	7	2200				15,40
13	Ø16	3	1570				4,71
14	Ø12	14	1790				25,06
15	Ø12	6	2050				12,30
Długość razem				112,13	30,86	55,39	
Masa jednostkowa				0,888	1,578	2,466	
Masa rozrzem				99,6	48,7	136,6	
Masa ogólna				285			
Wykonac 1 szt.				1 x 285 = 285 kg			

Beton: B40 V = 1.5 m³

Stal zbroj.: BSt500S G = 285 kg

- UWAGI:
1. Wymiarowanie prętów – osiowo.
 2. Promienie odgięć wg PN-91/S-10042.
 3. Pręty o długościach większych niż handlowe łączyć na zdkład wg PN-91/S-10042.

Lp.	Typ modyfikacji	Data	Podpis
Inwestor: ZDP PŁASECZNO Zarząd Drog Powiatowych w PŁASECZNO ul. Kosciuszki 9 05-500 Płaseczno			
Jednostka projektowa: TRANSMOST TRANSMOST Sp. z o.o. 02-736 Warszawa ul. Wróbla 21 tel: (+022) 853 51 60			
Objekt budowlany: PRZEBUDOWA MOSTU W GŁOSKOWIE WRAZ Z DOJAZDAMI (UL. SZKOŁNA W GŁOSKOWIE - DRÓGA NR 2837W)			
Nazwa opracowania: PROJEKT WYKONAWCZY MOSTU PRZEBUDOWA MOSTU WRAZ Z DOJAZDAMI			
Tytuł rysunku: ZBROJENIE SKRZYDŁA 3			
Zespół projektowy Stanowisko Imię i nazwisko Uprawnienia Podpis			
PROJEKTANT: mgr inż. Robert KURZELA MAP/0080/P/OM/05			
PROJEKTANT: mgr inż. Marcin SINADECKI MAZ/0352/P/WOM/12			
SPRAWDZAJĄCY: mgr inż. Wojciech ŁYZWA KBU 1-2126-170			
Nr arch.: 2013/02 Stadium: PW Data: 06.2013 Skala: 1:25 1:100 Nr rys.-Ark.: 16-00			