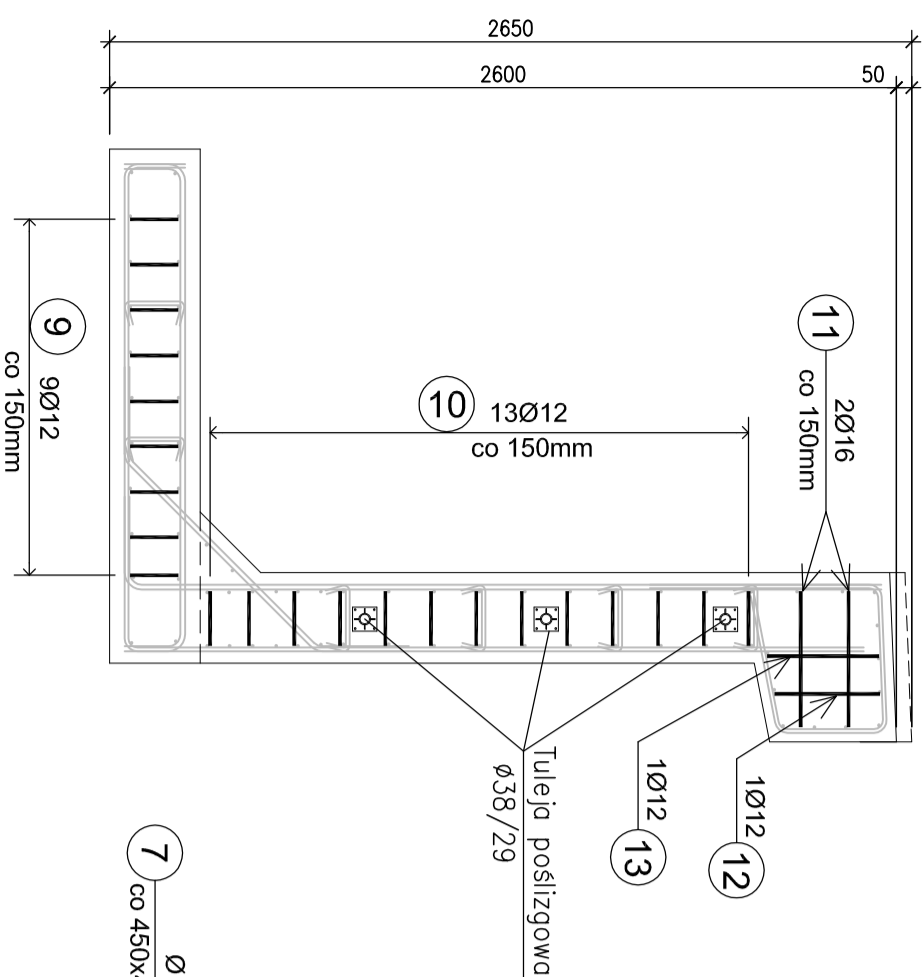


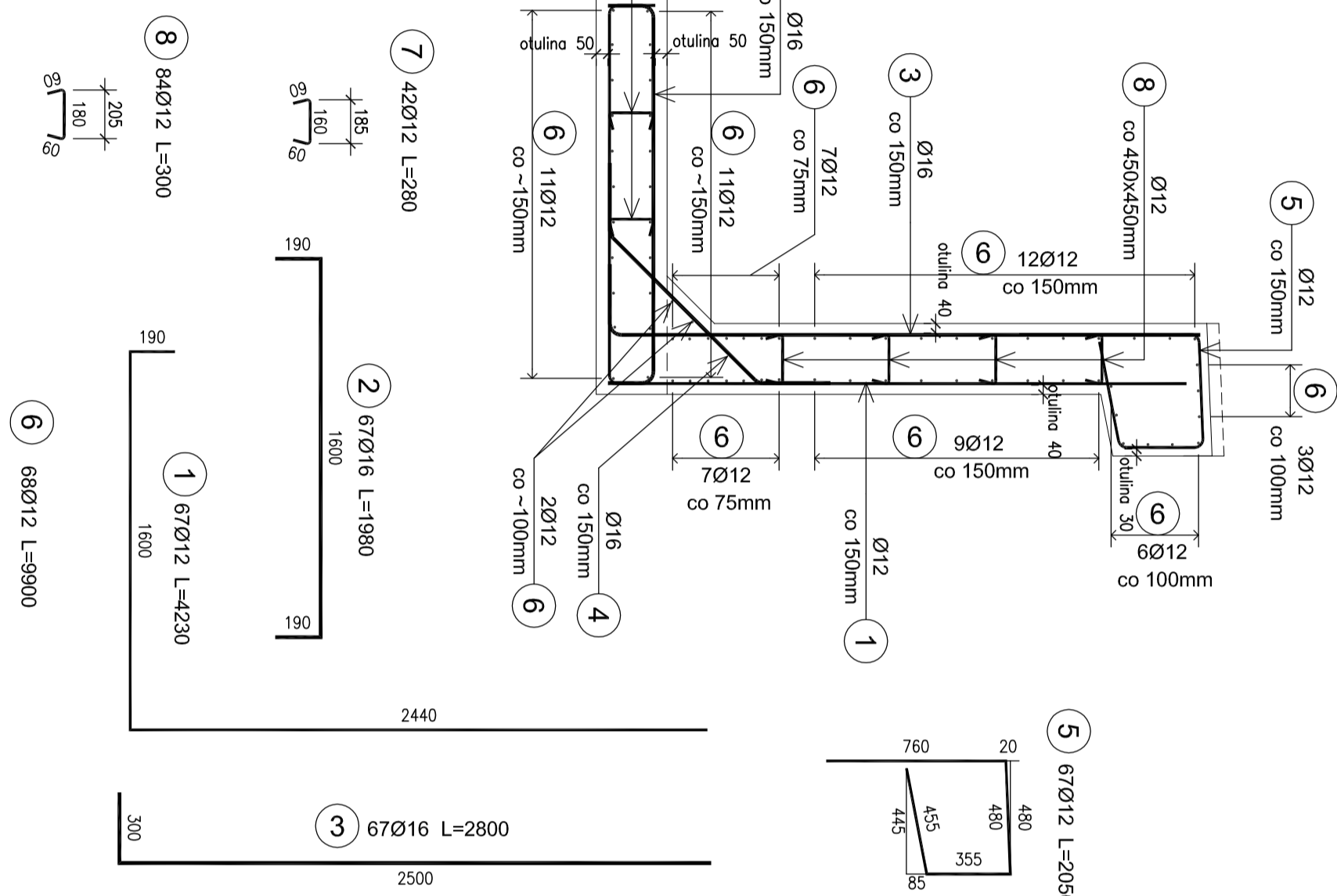
ZBROJENIE ŚCIANY OPOROWEJ SO1

Skala 1:25

PRĘTY ZAMYKAJĄCE



PRZEKRÓJ POPRZECZNY



Zestawienie stali zbrojeniowej dla ściany oporowej SO1

NR	Przekrój pręta Ø [mm]	sztuk	Długość 1 pręta [mm]	Długość wg średnic [m]		Uwagi
				Ø12	Ø16	
1	Ø12	67	4230	283,41		
2	Ø16	67	1980		132,66	
3	Ø16	67	2800		187,60	
4	Ø16	67	1485		99,50	
5	Ø12	67	2050	137,35		
6	Ø12	68	9900	673,20		
7	Ø12	42	280	11,76		
8	Ø12	84	300	25,20		
9	Ø12	18	760	13,68		
10	Ø12	26	780	20,28		
11	Ø12	4	1050	4,20		
12	Ø12	2	950	1,90		
13	Ø12	2	970	1,94		
Długość łączna m				1172,92	419,76	
Masa jednostkowa kg/m				0,888	1,58	
Masa łączna kg				1042	663	
Masa ogólna kg				1705		

ZESTAWIENIE MATERIAŁÓW

Stal BS1500S G=1705kg
 Beton B30 V=13,5m³
 Warstwa wyrównawcza B15 V=3,2m³

UWAGI:

- Wymiarowanie prętów – osiowo.
- Promiennie odgięć wg PN-91/S-10042.
- Zmiennej wysokości ściany realizować poprzez montaż pręta nr 5 na odpowiedniej wysokości
- Tuleje i trzpień dyktacyjny dopasować między ścianą oporową a korpusem przyczółka

Lp.		Typ modyfikacji	Data	Podpis
Inwestor:				
Jednostka projektowa:		Zarząd Dróg Powiatowych w PIASECZNO ul. Kościuszki 9 05-500 Piaseczno		
Obiekt budowlany:		PRZEBUDOWA MOSTU W GŁOSKOWIE WRAZ Z DOJAZDAMI (UL. SZKOLNA W GŁOSKOWIE - DROGA NR 2837W)		
Nazwa opracowania:		PROJEKT WYKONAWCZY MOSTU PRZEBUDOWA MOSTU WRAZ Z DOJAZDAMI		
Tytuł rysunku:		ZBROJENIE ŚCIANY OPOROWEJ SO1		
Zespół projektowy		Imię i nazwisko		
Stanowisko		Imię i nazwisko		Podpis
PROJEKTANT:		mgr Inż. Robert KURZEJA		MAP/0080/POOM/05
PROJEKTANT:		mgr Inż. Marcin ŚNIADECKI		MAZ/0352/PWOM/12
SPRAWDZAJĄCY:		mgr Inż. Wojciech ŁYZWA		KBU 1-2126-1/70
Nr arch.:		Stadium:	Data:	Skala:
2013/02		PW	06.2013	1:25
				Nr rys.-Ark.:
				18-00