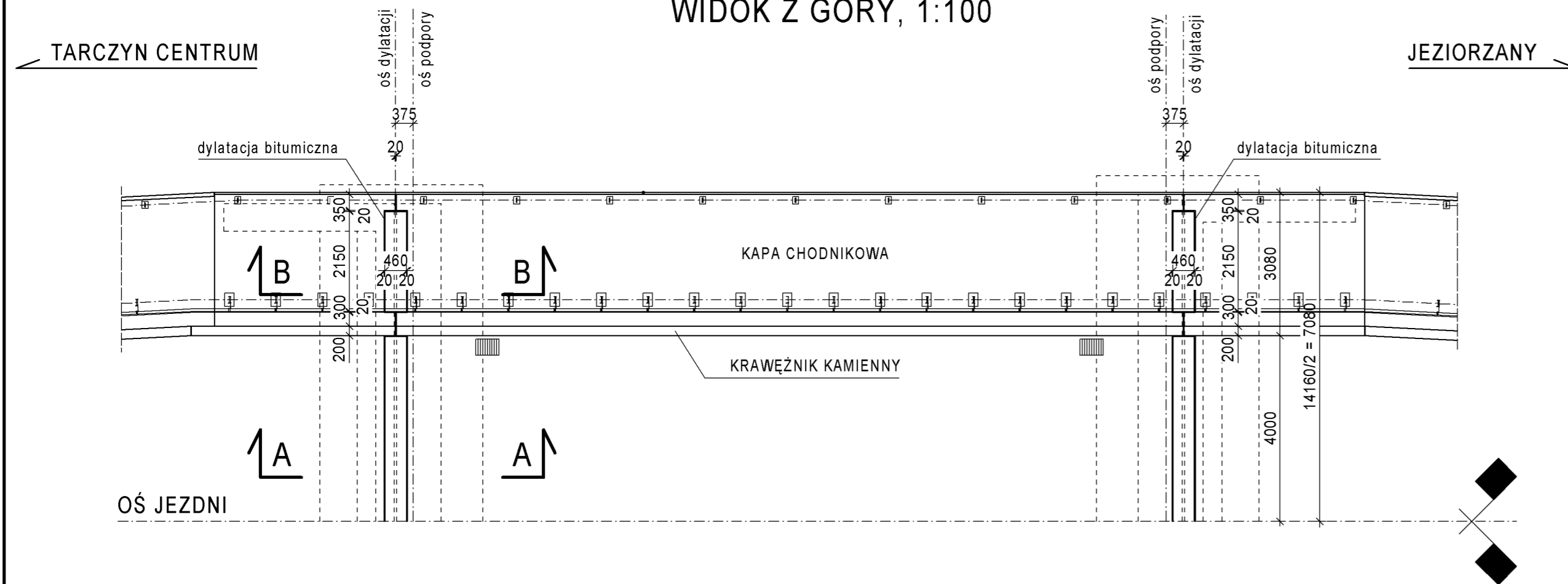
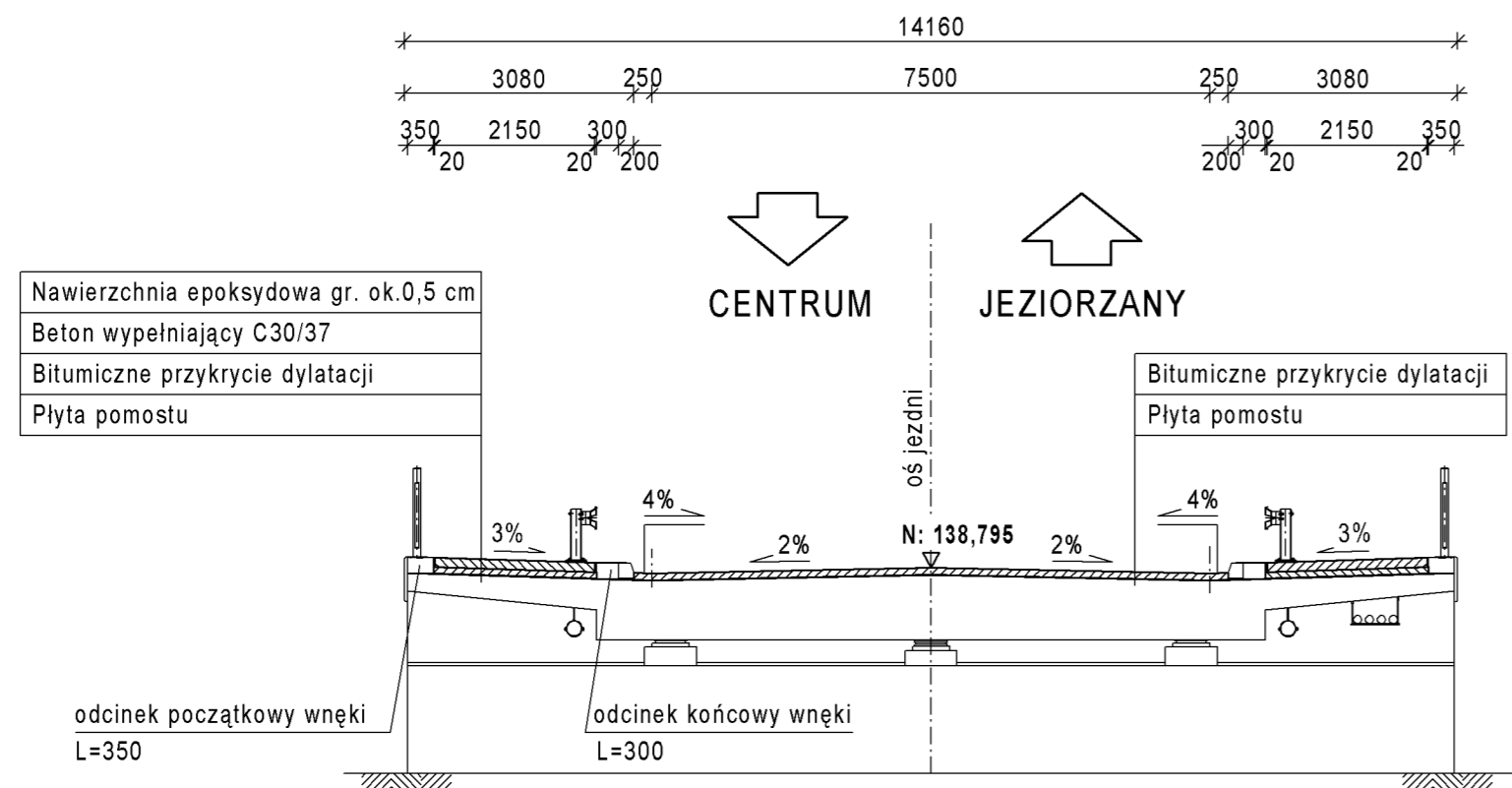


RYSUNEK ZAŁOŻENIOWY DYLATACJI

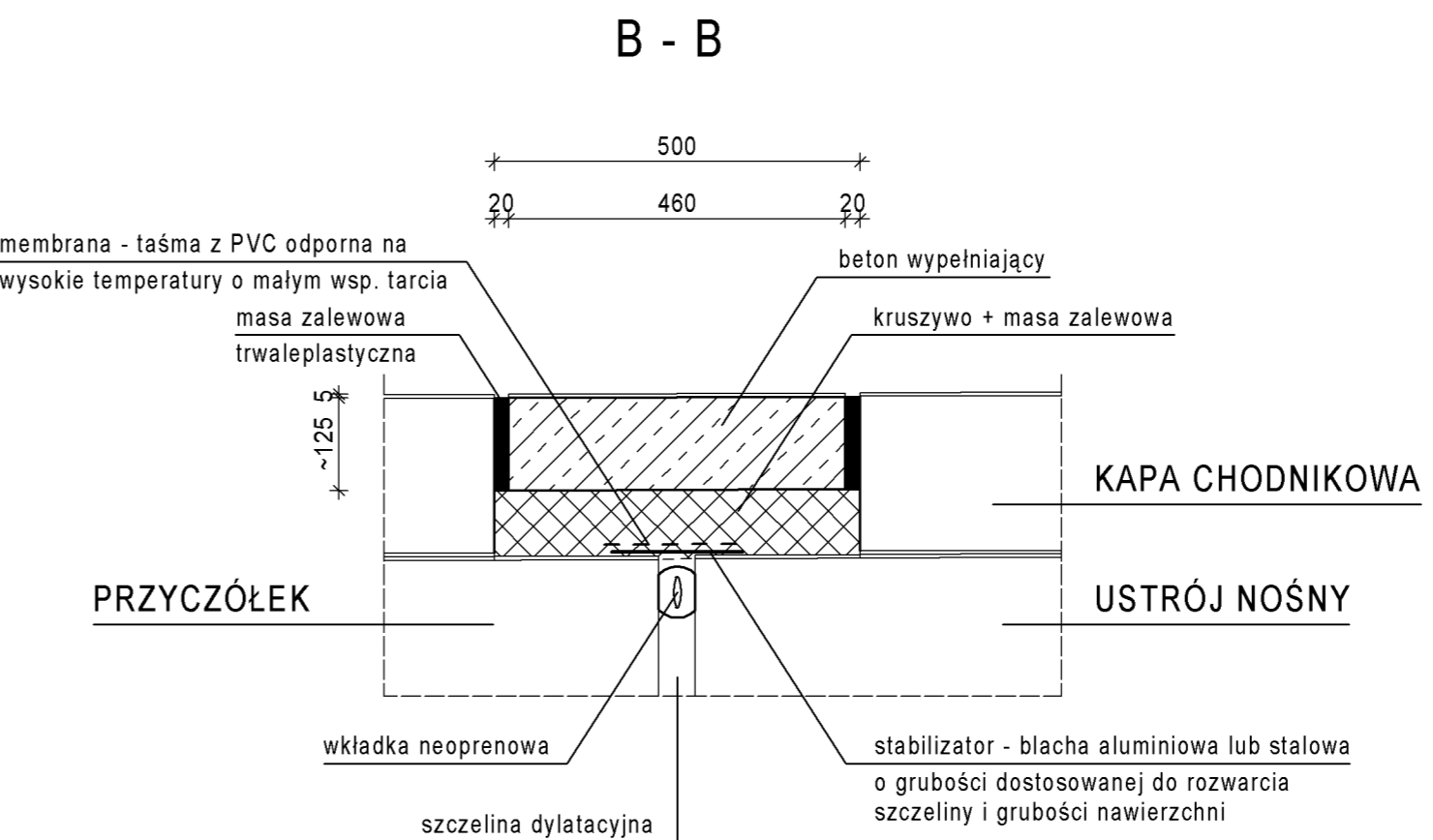
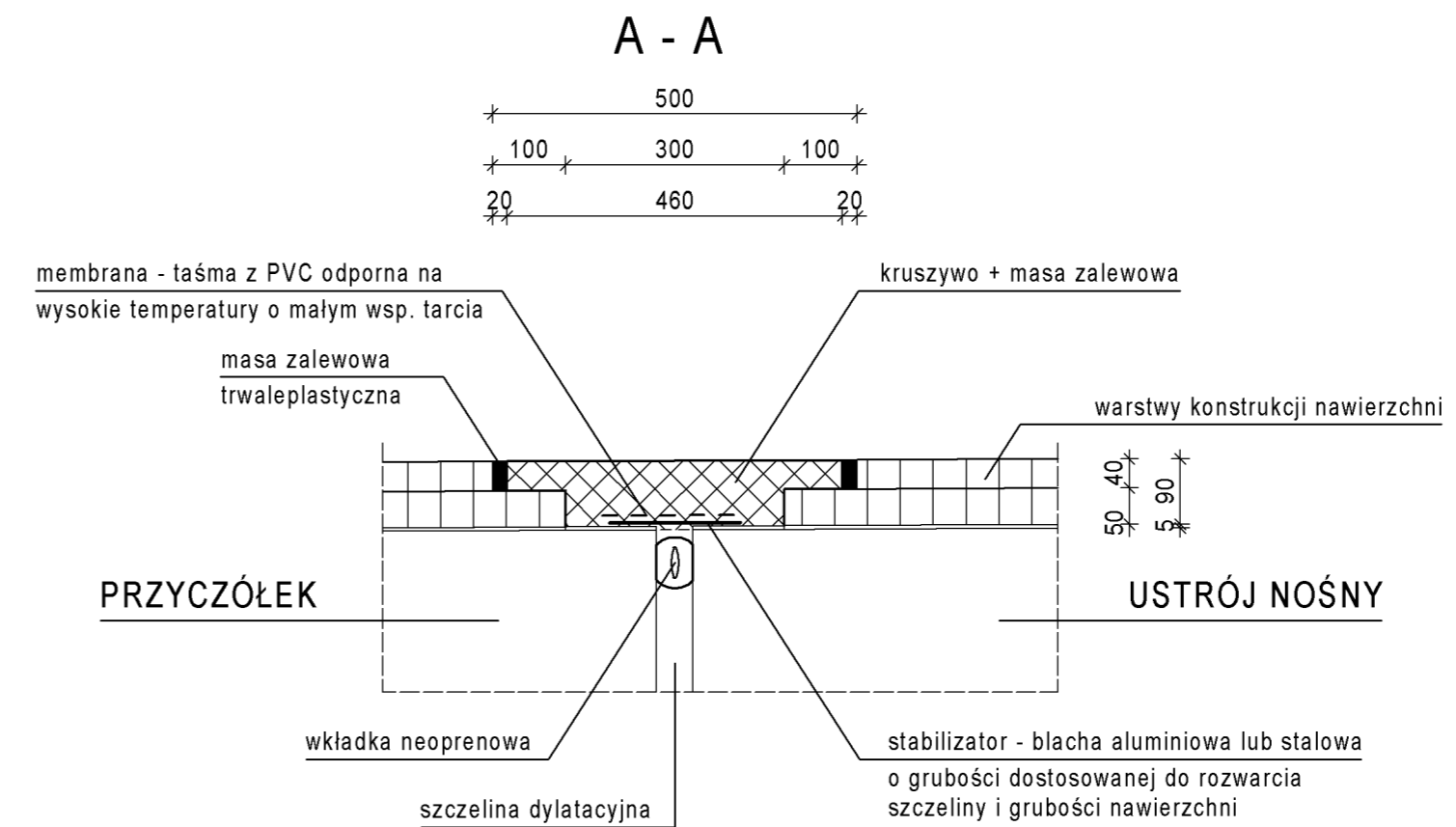
WIDOK Z GÓRY, 1:100



PRZEKRÓJ POPRZECZNY, 1:100



PRZEKROJE POPRZECZNE, 1:10



UWAGI:

- Dylatacje wykonać wg karty technologicznej i opisu producenta.
- Drenaż od strony mostu wg rysunku odwodnienia.
- Na chodnikach wykonać płyty betonowe C30/37 o wymiarach dostosowanych do wnęki dylatacyjnej, tj. ok. 2 * 460x2150x125 mm - dla jednej dylatacji. $V_b = 4 * 0,13 = 0,52 \text{ m}^3$ - dla dwóch dylatacji.
- Wykonać 2 dylatacje. Łączna długość: $L = 2 * 14,16 = 28,32 \text{ m}$.

Lp.	Typ modyfikacji	Data	Podpis	
ZAMAWIAJĄCY		POWIAT PIASECZYŃSKI ZARZĄD DRÓG POWIATOWYCH 05-500 PIASECZNO ul. Kościuszki 9 tel. (22) 756 24 82		
BIURO PROJEKTÓW		POMOST Warszawa Sp. z o.o. ul. Marynarska 14 02-674 Warszawa tel. fax. (22) 843 78 01 e-mail: bp@pomost.com.pl		
FUNKCJA	IMIĘ I NAZWISKO	BRANŻA	NR UPRAWNIENI	PODPIS
Główny Projektant	mgr inż. Krzysztof Grej	mosty	Wa 27/90	
Projektant	mgr inż. Mirosław Wyrzykowski	mosty	Wa 692/91	
Opracował	mgr inż. Cezary Woźniak	mosty	MAZ/0394/POOM/09	
Sprawdził	inż. Tomasz Szylfiński	mosty		
	mgr inż. Jerzy Bąk	mosty	Wa 38/90	
INWESTYCJA				
WZMOCNIENIE MOSTU PRZEZ RZEKĘ TARCZYŃKĘ W CIĄGU DROGI POWIATOWEJ NR 2855W UL. GRÓJECKA W TARCZYŃCE, DO KLASY A				
Obiekt	Nazwa rysunku			
MOST	RYSUNEK ZAŁOŻENIOWY DYLATACJI			
Nr umowy / projektu	Skala	Data		
01/06/2014	1 : 100	07.2014		
OZNACZENIE RYSUNKU				
Branża	Stadium	Nr rysunku		Nr rew.
M	PW	M - 10		00