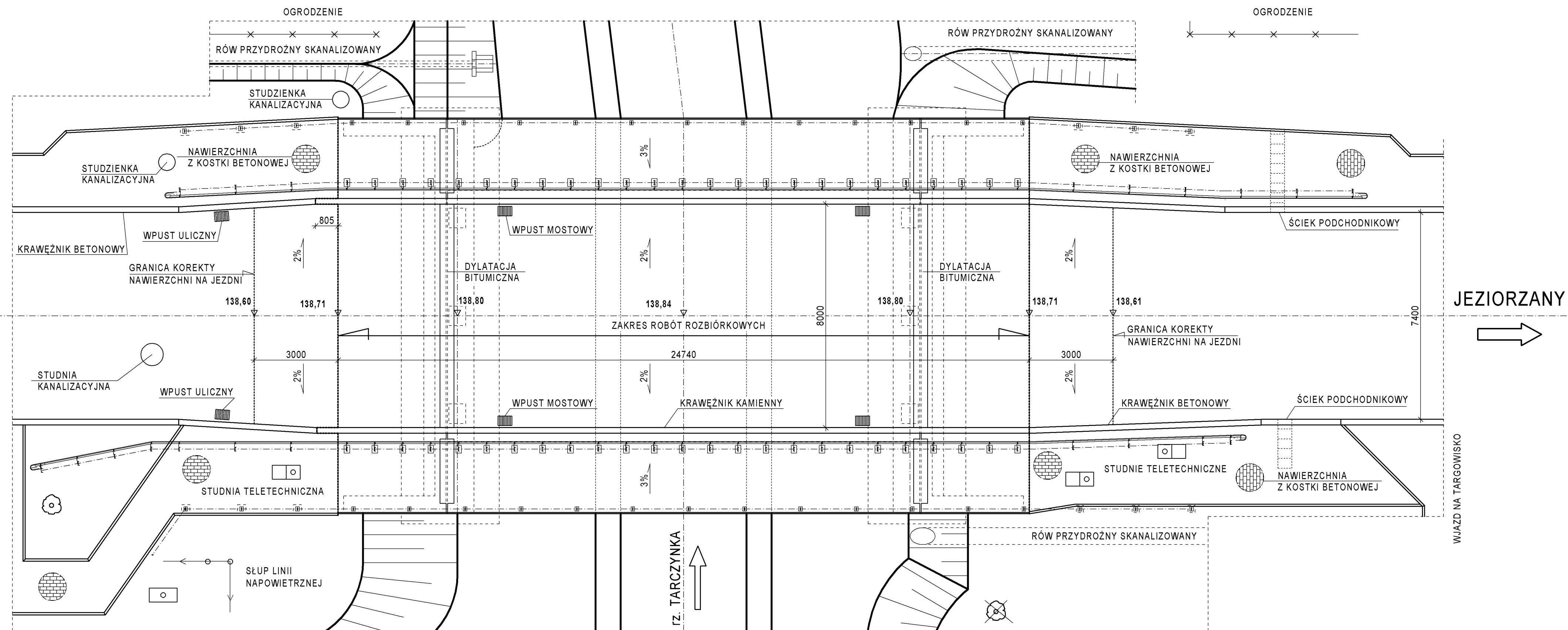


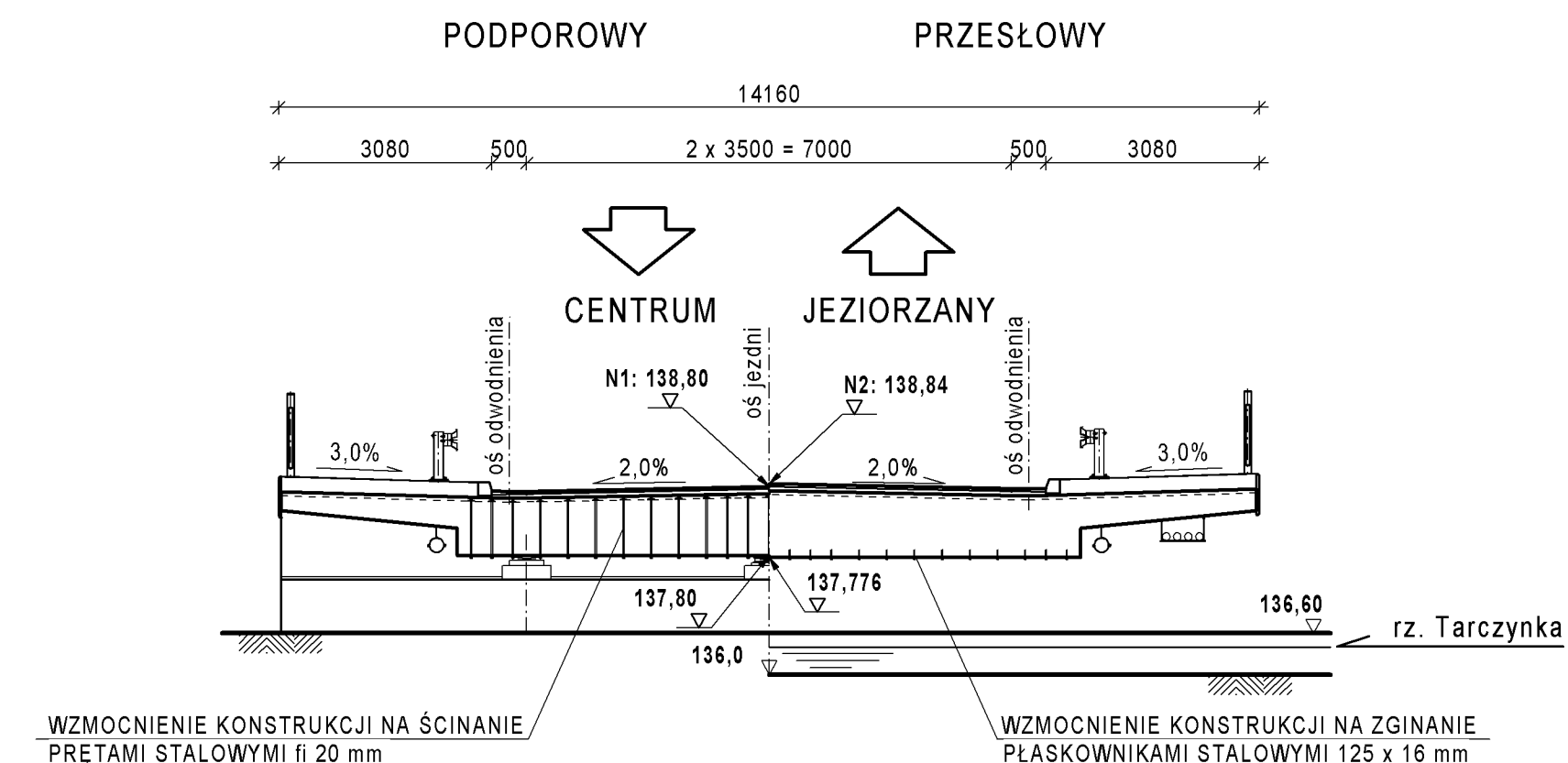
# RYSunEK OGóLNY MOSTU PO WZMOCNIENIU

WIDOK Z GóRY

SKALA 1:100



## PRZEKRÓJ POPRZECZNY



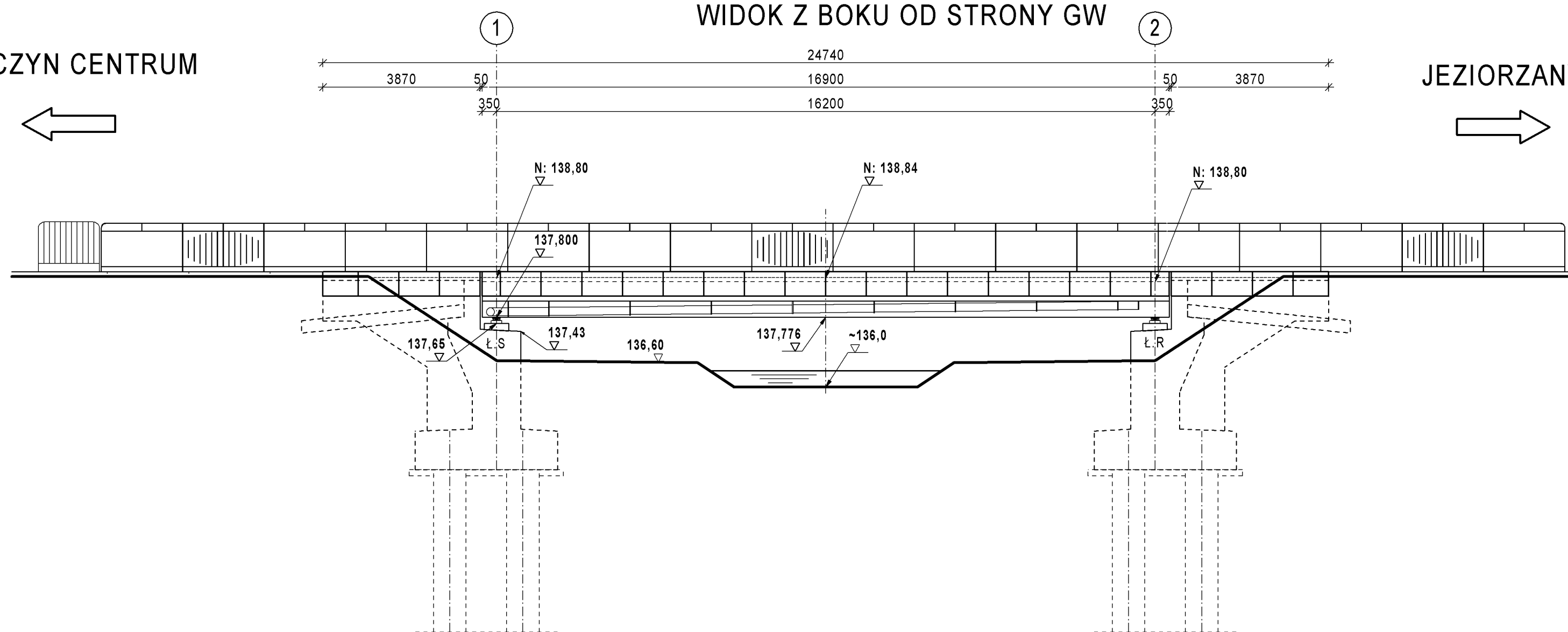
UWAGI:

1. Zakres robót przygotowawczych i wzmacniających konstrukcję płyty pomostu podano na rys. M-02.
2. Prace związane ze wzmacnianiem płyty pomostu nie wpływają na funkcjonowanie urządzeń obcych, podwieszonych do wspornika obiektu od strony górnej wody.
3. Projekt wzmocnienia obiektu nie przewiduje ingerencji w odprowadzenie wód opadowych.
4. Wzmocnienie obiektu nie dotyczy wzmocnienia fundamentów.
5. Korekta niwelety zapewnia spływ wód opadowych do systemu odwodnienia obiektu.
6. Po wzmocnieniu nośność obiektu odpowiadać będzie klasie A wg PN-S-10030:1985.

## WIDOK Z BOKU OD STRONY GW

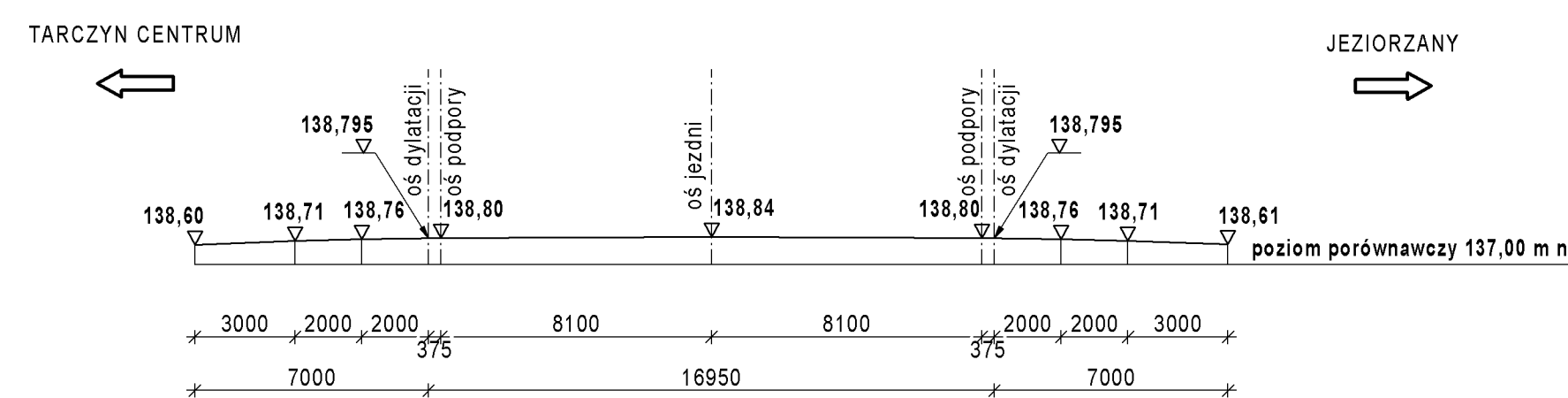
TARCZYŃ CENTRUM

JEZIORZANY



## SCHEMAT NIWELETY

SKALA 1:200



Lp.	Typ modyfikacji	Data	Podpis	
ZAMAWIAJĄCY		 <b>POWIAT PIASECZYŃSKI</b> ZARZĄD DRÓG POWIATOWYCH 05-500 PIASECZNO ul. Kościuszkowski 9 tel. (22) 756 24 82		
BIURO PROJEKTÓW		 <b>POMOST Warszawa Sp. z o.o.</b> ul. Marynarska 14 02-674 Warszawa tel./fax. (22) 843 78 01 e-mail: bp@pomost.com.pl		
FUNKCJA	IMIĘ I NAZWISKO	BRANŻA	NR UPRAWNIENI	PODPIS
Główny Projektant	mgr inż. Krzysztof Grej	mosty	Wa 27/90	
Projektant	mgr inż. Mirosław Wyrzykowski	mosty	Wa 692/91	
	mgr inż. Cezary Woźniak	mosty	MAZ/0394/POOM/09	
Opracował				
Sprawił	mgr inż. Jerzy Bętko	mosty	Wa 38/90	
INWESTYCJA				
<b>WZMOCNIENIE MOSTU PRZEZ RZEKĘ TARCZYŃKĘ</b> W CIĄGU DRÓGI POWIATOWEJ NR 2855W UL. GRÓJECKA W TARCZYŃCE, DO KLASY A				
Obiekt	Nazwa rysunku			
MOST	<b>RYSunEK OGóLNY MOSTU PO WZMOCNIENIU</b>			
Nr umowy / projektu	Skala	Data		
01/06/2014	1 : 100	07.2014		
OZNACZENIE RYSUNKU				
Branża	Stadium	Nr rysunku	Nr rew.	
M	PW	M - 03	00	