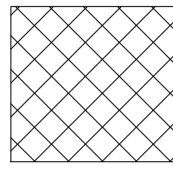


LEGENDA:



POZA ZAKRESEM
OPRACOWANIA



ŚCIANY ISTNIEJĄCE



ELEMENTY DO DEMONTAŻU

UWAGI:

WSZYSTKIE WYMIARY SPRAWDZIĆ W NATURZE PRZED PRZYSTĄPIENIEM I W TRAKCIE WYKONYWANIA PRAC BUDOWLANYCH,

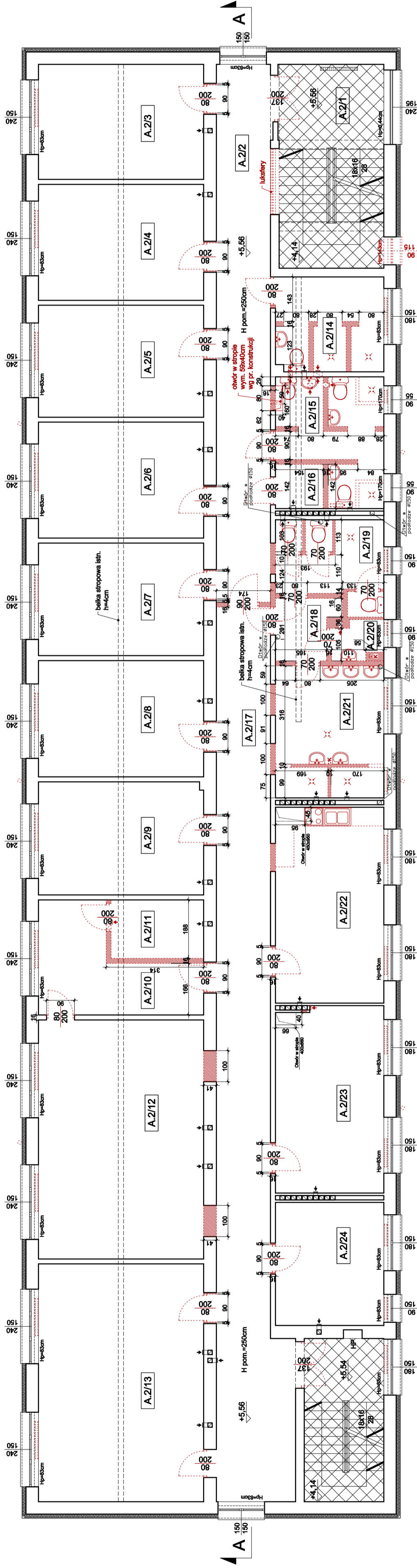
PROJEKT ARCHYTEKTONICZNY ROZPATRYWAĆ ŁĄCZNIE Z PROJEKTAMI BRANŻOWYMI,
EWENTUALNE ROZBIEZNOŚCI SKONSULTOWAĆ Z PROJEKTANTEM,

WSZYSTKIE PODWIESENIA I OBUDOWY WYKONAĆ PO MONTAŻU KANAŁÓW WENTYLACJI MECHANICZNEJ, UŁOŻENIU WSZYSTKICH INSTALACJI I SPRAWDZENIU ICH SZCZELNOŚCI,

WYKONAWCA MA OBOWIĄZEK UZYSKAĆ APROBATĘ GŁÓWNEGO PROJEKTANTA BĄDŹ JEGO PRZEDSTAWICIELA W WYPADKU ZMIAN ROZWIĄZAŃ PROJEKTOWYCH,

ELEMENTY KONSTRUKCYJNE WG PROJEKTU KONSTRUKCJI,

WSZYSTKIE PRACE BUDOWLANE I INSTALACYJNE WYKONAĆ ZGODNIE Z WARUNKAMI TECHNICZNYMI WYKONANIA I ODBIORU ROBÓT.



RENKUSTA PROJEKTOWA



SZTUKA PROJEKTOWANIA
02-383 Warszawa ul. Czerwinski 15 lok. 25, tel. kom. +48 66294746
www.sztuka-projektowania.pl
www.facebook.com/AfmSztukaProjektowania
e-mail: biuro@afm-projektowanie.pl

TEMAT: REMONT SKRZYDŁA A BUDYNKU

SPECJALNEGO OŚRODKA SZKOLNO-WYCHOWAWCZEGO

LOKALIZACJA: UL. SZCZEPANIA 12, 05-500 PASECZNO

DZIAŁKA NR EWID. 16 OBRĘB 33

INWESTOR: SPECJALNY OŚRODEK SZKOLNO-WYCHOWAWCZY

BRANŻA: ARCHITEKTURA

PRACE: PRACE REMONTOWE

DATA: CZERWIEC 2015

IMIĘ NAZWISKO: NR UPRAWNIENI: POPIPS

OPRACOWAŁ: inż. arch. PAWEŁ MICHNOWSKI

Wzr-105953

SPRAWDZIŁ: inż. inż. arch. GRAŻYNA ZYCHOWICZ

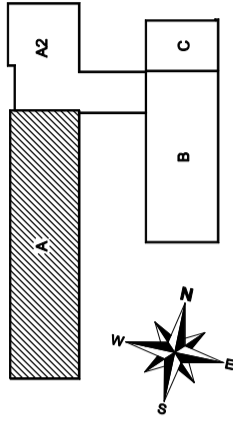
SKALA: 1:100

NR RYSUNKU: A/05

TREŚĆ RYSUNKU: RZUT PIĘTRA 2

EL. DEMONTAŻOWE

PRACOWNIA GŁÓWNA: USTANOWIENIA I DZIAŁALNOŚĆ W OBRĘBI



WYKAZ POMIESZCZEŃ ISTNIEJĄCYCH PIĘTRA 2 - BUDYNEK A (INTERNAT)

KL-SCHODOWA jeslyko	A.2/5 19,15m ² PCV	A.2/17 54,32m ² PCV	A.2/13 40,89m ² PCV	A.2/21 14,38m ² gres	WC DAMSKIE UCZNIÓW
A.2/2 30,28m ² PCV	A.2/16 19,85m ² PCV	A.2/18 3,62m ² gres	A.2/14 9,94m ² gres	A.2/22 21,98m ² PCV	SALA LEKCYJNA
A.2/3 19,69m ² PCV	A.2/7 19,25m ² PCV	A.2/19 8,66m ² gres	A.2/15 11,41m ² gres	A.2/23 20,80m ² wykładzina dywanowa	SALA POLISENSORYCZNA
A.2/4 19,84m ² PCV	A.2/8 19,89m ² PCV	A.2/20 1,90m ² gres	A.2/16 2,18m ² gres	A.2/24 13,82m ² PCV	SYPIALNIA
				KL-SCHODOWA jeslyko	
					POWIERZCHNIA ŁĄCZNA : 452,92 m²