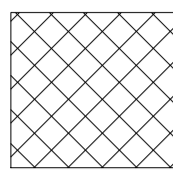


# LEGENDA:



POZA ZAKRESEM  
OPRACOWANIA



ŚCIANY ISTNIEJĄCE



ELEMENTY DO DEMONTAŻU

## UWAGI:

WSZYSTKIE WYMIARY SPRAWDZIĆ W NATURZE PRZED PRZYSTĄPIENIEM I W TRAKCIE WYKONYWANIA PRAC BUDOWLANYCH,

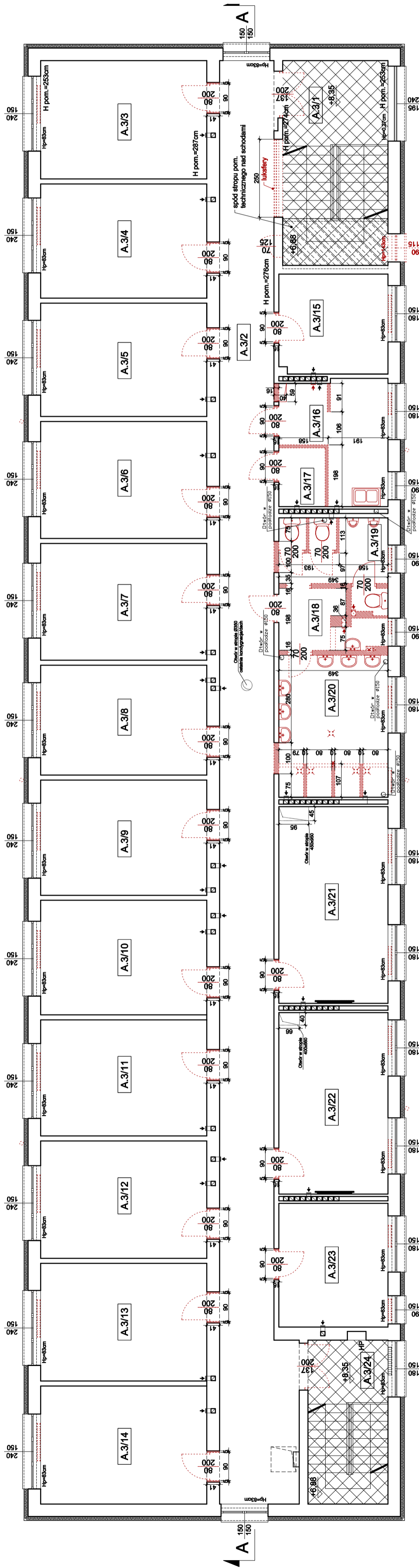
PROJEKT ARCHITEKTONICZNY ROZPATRYWAĆ ŁĄCZNIE Z PROJEKTAMI BRANŻOWYMI,  
EWENTUALNE ROZBIEZNOŚCI SKONSULTOWAĆ Z PROJEKTANTEM,

WSZYSTKIE PODWIESZENIA I OBUDOWY WYKONAĆ PO MONTAŻU KANAŁÓW WENTYLACJI MECHANICZNEJ, UŁOŻENIU WSZYSTKICH INSTALACJI I SPRAWDZENIU ICH SZCZELNOŚCI,

WYKONAWCA MA OBOWIĄZEK UZYSKAĆ APPROBATE GŁÓWNEGO PROJEKTANTA BĄDŹ JEGO PRZEDSTAWICIELA W WYPADKU ZMIAN ROZWIĄZAŃ PROJEKTOWYCH,

ELEMENTY KONSTRUKCYJNE WG PROJEKTU KONSTRUKCJI,

WSZYSTKIE PRACE BUDOWLANE I INSTALACYJNE WYKONAĆ ZGODNIE Z WARUNKAMI TECHNICZNYMI WYKONANIA I ODBIORU ROBÓT.



### WYKAZ POMIESZCZEŃ ISTNIEJĄCYCH PIĘTRA 3 - BUDYNEK A

KL. SCHODOWA Jeszyko	A.3/5 SALA LEKCYJNA 19,31m <sup>2</sup>	A.3/9 SALA LEKCYJNA 19,63m <sup>2</sup>	A.3/13 SALA LEKCYJNA 20,05m <sup>2</sup>	A.3/17 POM. GOSPODARCZE 2,79m <sup>2</sup>	A.3/21 SALA LEKCYJNA 21,98m <sup>2</sup>
A.3/2 KORYTARZ 84,95m <sup>2</sup>	A.3/6 INTEGR. SENSORYCZNA wykładzina dywanowa 19,95m <sup>2</sup>	A.3/10 SALA LEKCYJNA 19,52m <sup>2</sup>	A.3/14 SALA LEKCYJNA 20,10m <sup>2</sup>	A.3/18 PRZEDSIONEK WC 5,32m <sup>2</sup>	A.3/22 SALA LEKCYJNA 20,27m <sup>2</sup>
A.3/3 SALA LEKCYJNA 20,16m <sup>2</sup>	A.3/7 INTEGR. SENSORYCZNA wykładzina dywanowa 19,89m <sup>2</sup>	A.3/11 SALA LEKCYJNA 19,79m <sup>2</sup>	A.3/15 SYPIALNIA wykładzina dywanowa 11,10m <sup>2</sup>	A.3/19 WC MĘSKIE UCZNIÓW 8,66m <sup>2</sup>	A.3/23 GABINET 13,82m <sup>2</sup>
A.3/4 SALA LEKCYJNA 19,47m <sup>2</sup>	A.3/8 SALA LEKCYJNA 18,72m <sup>2</sup>	A.3/12 SALA LEKCYJNA 20,00m <sup>2</sup>	A.3/16 POM. PORZĄDKOWE PCV 10,86m <sup>2</sup>	A.3/20 WC DAMSKIE UCZNIÓW 15,55m <sup>2</sup>	KL. SCHODOWA Jeszyko
POWIERZCHNIA ŁĄCZNA :					467,52 m <sup>2</sup>

RENKUSTA PROJEKTOWA:



SZUKA PROJEKTOWANIA  
02-383 Warszawa ul. Opatowska 15 lok. 25 tel. kom. +48 66294746  
www.szukaprojektowanie.pl  
www.facebook.com/RpmSzukaProjektowanie  
e\_mail: biuro@rpm-projektowanie.pl

TEMAT: REMONT SKRZYDŁA A BUDYNKU

SPECJALNEGO OŚRODKA SZKOLNO-WYCHOWAWCZEGO

LOKALIZACJA: UL. SZPITALNA 12, 05-500 PASECZNO

DZIAŁKA NR EWID. 16 03R0P 33

INWESTOR: SPECJALNY OŚRODEK SZKOLNO-WYCHOWAWCZY

BRANŻA: ARCHITEKTURA

PRACE REMONTOWE

DATA: CZERWIEC 2015

IMIĘ NAZWISKO: NR UPRAWNIENI: POPIPS

OPRACOWAŁ: inż. arch. PAWEŁ MICHOŃSKI

nr inż. arch. GRAŻYNA ZYCHOWICZ Wz-105693

SPRAWDZIŁ: inż. arch. GRAŻYNA ZYCHOWICZ Wz-105693

TREŚĆ RYSUNKU: RZUT PIĘTRA 3

EL. DEMONTAŻOWE

SKALA: 1:100

NR RYSUNKU: A/07