

- OZNACZENIA NA RYSUNKU**
- ▬ system wentylacyjny nawiewny
 - ▬ system wentylacyjny wyciemny
 - ▬ system wentylacyjny czepny
 - ▬ wentylatory kanalowe
 - ▬ wentylatory natynkowe
 - ▬ Kłapa przeciwożarowa
 - ▬ przepustnice wielo- i jednopłaszczyznowa
 - ▬ tłumik akustyczny o przekroju prostokątnym lub okrągłym
 - ▬ kratka wentylacyjna na przewodzie wentylacyjnym
 - ▬ zawór powietrzny

WENTYLATOR NATYNKOWY

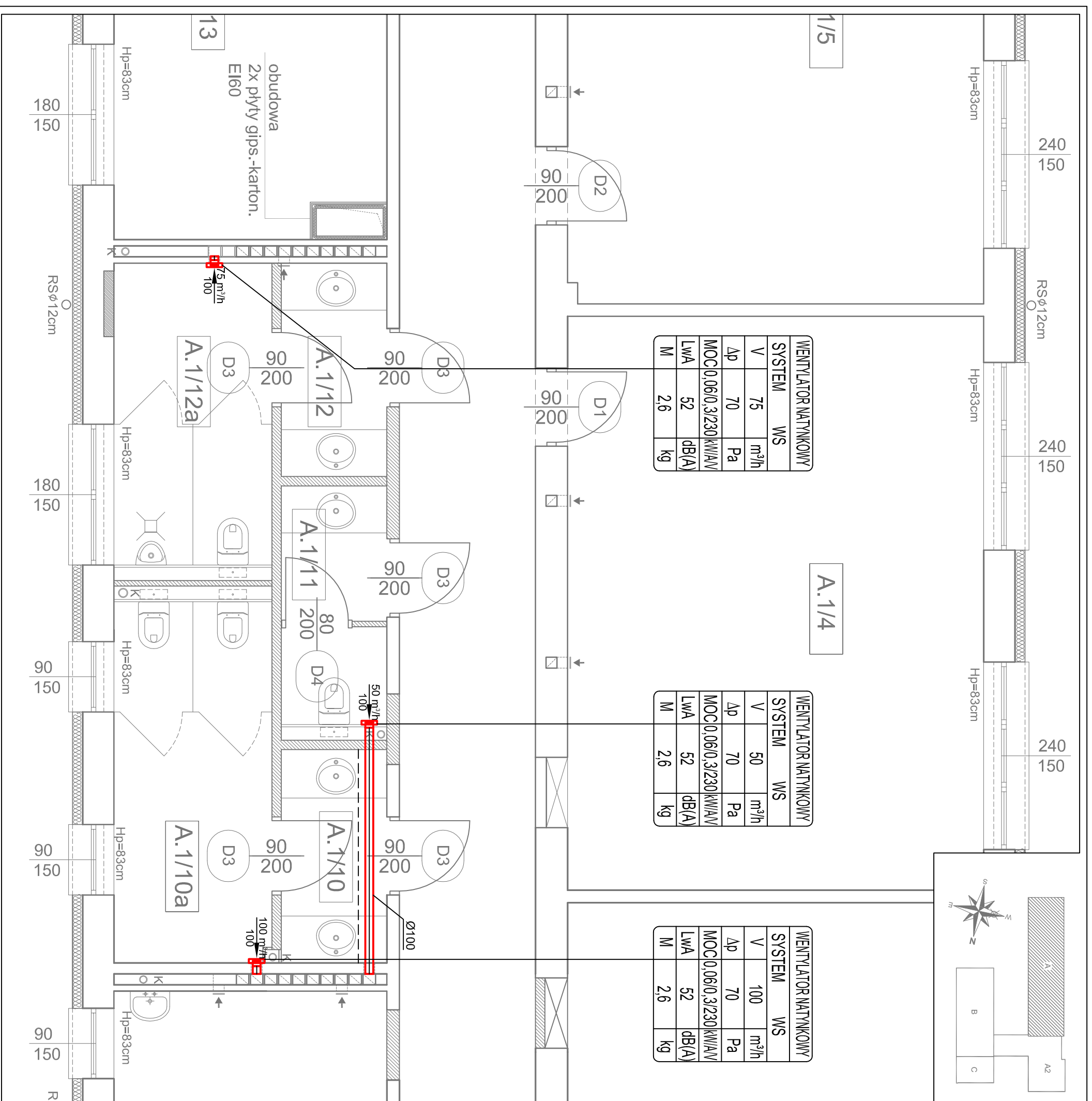
SYSTEM	WS
V	75 m ³ /h
Δp	70 Pa
MOC	0,06/0,3/230 kWh/AV
LWA	52 dB(A)
M	2,6 kg

WENTYLATOR NATYNKOWY

SYSTEM	WS
V	50 m ³ /h
Δp	70 Pa
MOC	0,06/0,3/230 kWh/AV
LWA	52 dB(A)
M	2,6 kg

WENTYLATOR NATYNKOWY

SYSTEM	WS
V	100 m ³ /h
Δp	70 Pa
MOC	0,06/0,3/230 kWh/AV
LWA	52 dB(A)
M	2,6 kg



- IZOLACJA KANAŁÓW WENTYLACYJNYCH:**
- 40mm wełny mineralnej+folia aluminiowa- kanały wewnątrz pomieszczeń
 - 100mm wełny mineralnej+ płaszcz z blachy- kanały na zewnątrz budynku
- UWAGA:**
- wentylatory wyposażać w regulatory prędkości obrotowej,
 - należy sprawdzić drożność kanałów wentylacji grawitacyjnej, w które włączone są przewody wyrzutowe wentylatorów natynkowych i kanałowych,
 - budowy kanałów wentylacyjnych należy wykonać po zamocowaniu kanałów i poddaniu ich próbie szczelności,
 - przed przystąpieniem do prac wszystkie wymiary sprawdzić w naturze,
 - niżej opisane prace należy rozpatrywać łącznie z opracowaniami pozostających branż, ewentualne rozbieżności należy skonsultować z projektantami,
 - w przypadku zmiany rozwiązań, wykonawca ma obowiązek uzyskać zgodę projektanta,
 - wszystkie prace budowlane i instalacyjne wykonać zgodnie z Warunkami Technicznymi Wykonania i Odbioru Robót.

JEDYNOSTKA PROJEKTYWNA:

SZUKA PROJEKTOWANIA

02-368 Warszawa ul. Opaczewska 15 lok. 35 1st. kom. +48 609294745
 www.suka-projektowanie.pl
 www.facebook.com/ProjektowanieSuka
 e-mail: bluro@gpm-projektowanie.pl

TYTUŁ: REMONT SKRZYDŁA A BUDYNKU SPECJALNEGO OŚRODKA SZKOLNO-WYCHOWAWCZEGO

LOKALIZACJA: UL. SZPIRALNA 12, 05-500 PIASECZNO DZIAŁKA NR EWID. 18 OBRĘB 53

INWESTOR: SPECJALNY OŚRODEK SZKOLNO-WYCHOWAWCZY

BRANŻA:	FAZA:	DATA:
SANITARNA	PRACE REMONTOWE	CZERWIEC 2015

PROJEKTANT:	IMIĘ NAZWISKO	HR UPRAWNIENI	PODPIS
MGR INŻ. MICHAŁ GOSIENSKI	MZ/0136/P/005/13		
MGR INŻ. RADOSŁAW MISZTAŁ	LB/0048/P/005/09		
MGR INŻ. MAŁGORZATA GOSIEWSKA			

TRESC RYSUNKU: SKALKA: NR RYSUNKU:

RZUT I PIĘTRA WENTYLACJA MECHANICZNA 1:50 IS-02

Pracę autorską, rozliczoną, ulgową z dn. 4.02.1994 r.