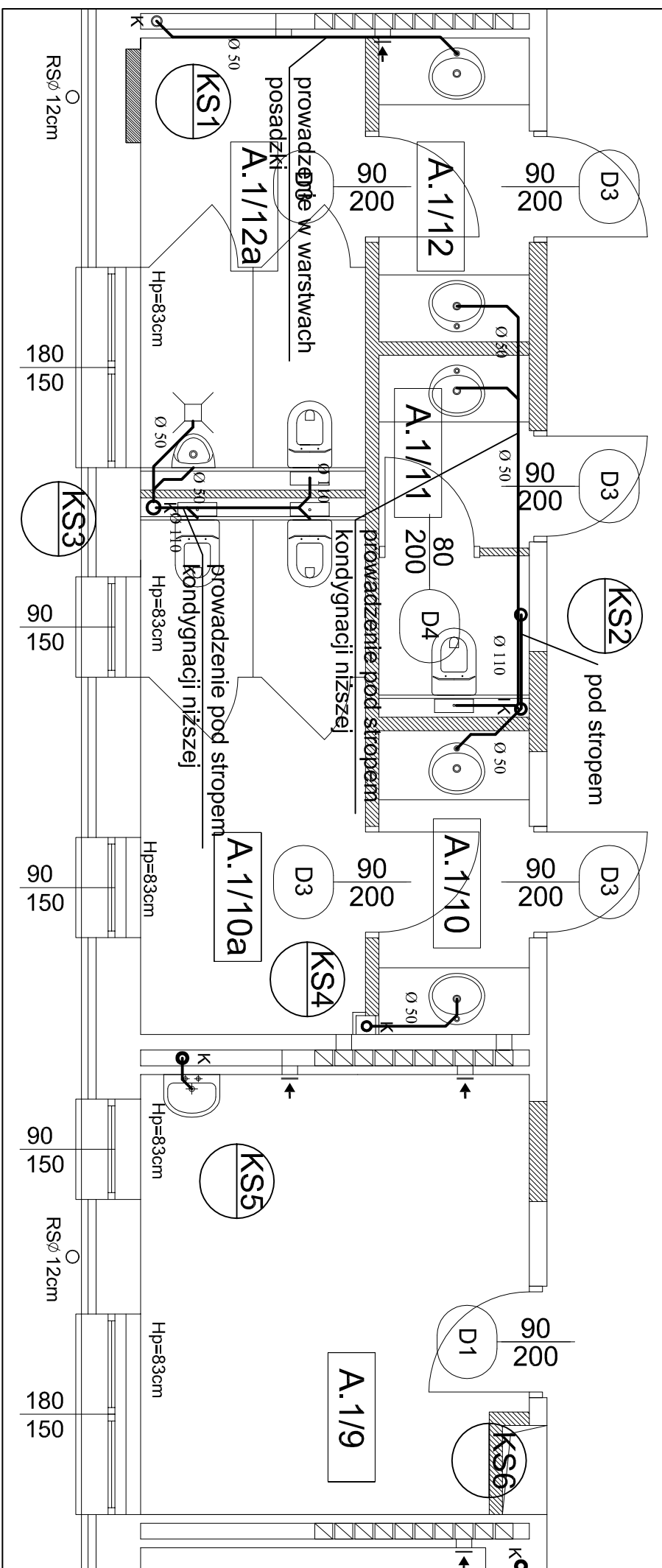


Legenda:

kanalizacja sanitarna  
 pion kanalizacyjny



JEDYNOŚĆ PROJEKTOWA:		<b>APM</b>	
SZTUKA PROJEKTOWANIA		02-388 Warszawa ul. Orszewska 15 lok. 35 tel. kom. +48 605294745	
www.apm-projektowanie.pl		www.facebook.com/ApmSzukaProjektowania	
e-mail: biuro@apm-projektowanie.pl			
TEMAT: REMONT SKRZYDŁA A BUDYNKU SPECJALNEGO OŚRODKA SZKOLNO-WYCHOWAWCZEGO			
LOKALIZACJA: UL. SZPITALNA 12, 05-500 PASECZNO DZIAŁKA NR EWID. 18 OBRĘB 53			
INWESTOR: SPECJALNY OŚRODEK SZKOLNO-WYCHOWAWCZY			
BRANŻA:	PRACE:	DATA:	
SANITARNA	PRACE REMONTOWE	CZERWIEC 2015	
MIĘ NADZISKO	NR UPRAWNIENI	PODPIS	
PROJEKTANT:	LUB/0048/POOS/09		
SPRAWDZAJĄCY:	MAZ/0138/POOS/13		
OPRACOWAŁ:			
TREŚĆ RYSUNKU: RZUT I PIĘTRA INSTALACJA KANALIZACJA SANITARNEJ		SKALKA:	NR RYSUNKU:
PRACA AUTORSKIE ZASTRZEŻENIE USTAWA Z DN. 4.02.1994 r.		1:50	IS-7