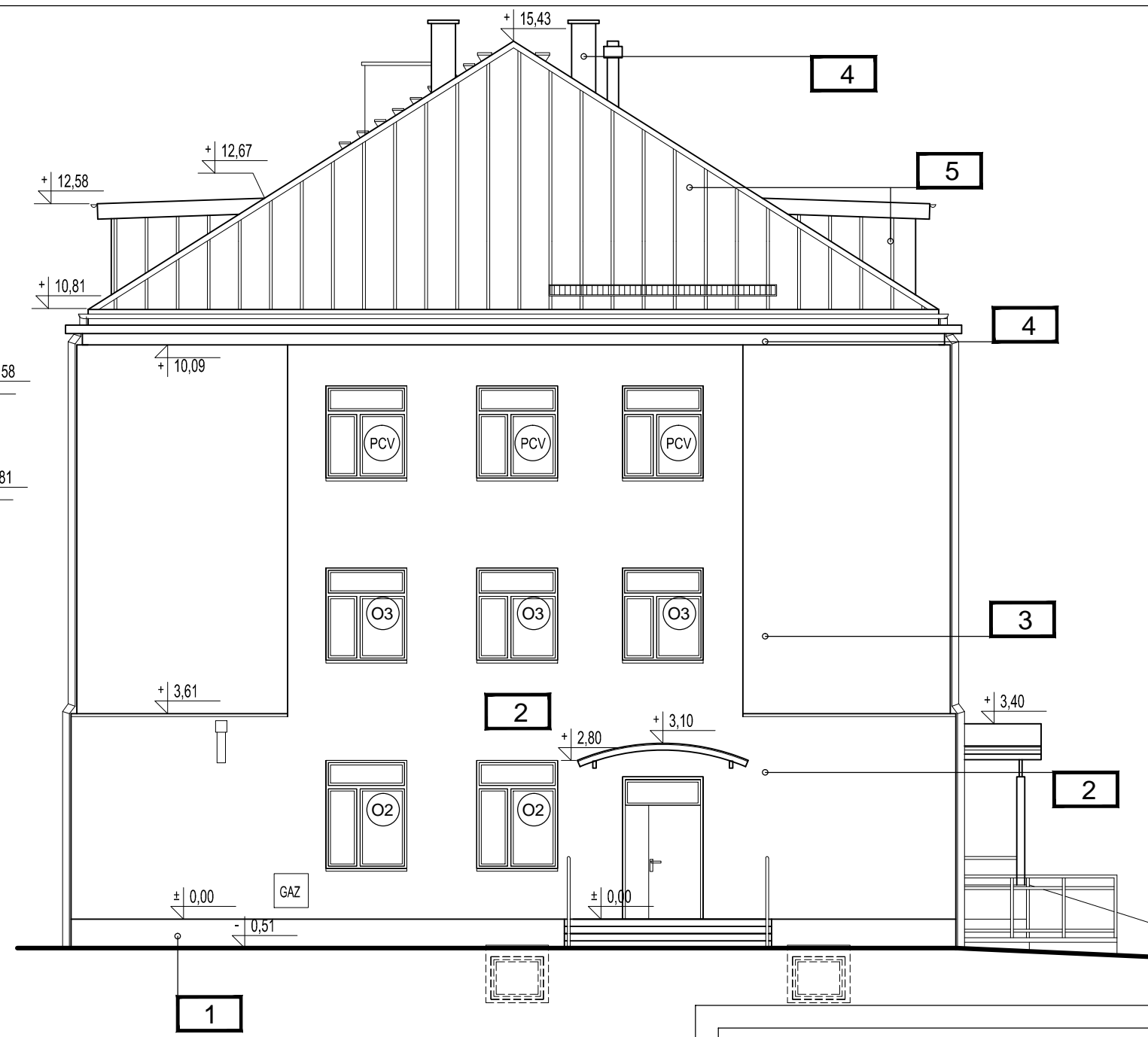


ELEWACJA POŁUDNIOWA



ELEWACJA PÓLNOCNA

LEGENDA :

- 5** - dach, ściany lukarn, balustrady, kolor grafitowy
- 4** - gzyms dachowy, kominy, kolor GRAU-WEIS
- 3** - ściany I i II piętra, kolor PALAZZO 115
- 2** - ściany parteru i pasy pionowe, kolor PALAZZO 45
- 1** - cokół, taras, murki schodów- tynk mozaikowy CL/S-4

Jednostka projektowa: PRACOWNIA PROJEKTOWA - VGR Violetta Piękoś-Kwiecińska ul. Tytoniowa 24/38 04-228 Warszawa 04-228 Warszawa, ul. Tytoniowa 24/38 tel. 608 379 421		
Inwestor:	Powiat Piaseczyński Starostwo Powiatowe w Piasecznie 05-500 Piaseczno ul. Chyliczkowska 14	
Temat:	TERMOMODERNIZACJA BUDYNKU INTERNATU ZS RCKU	
Adres:	ZESPÓŁ SZKÓŁ - ROLNICZE CENTRUM KSZTAŁCENIA USTAWICZNEGO ul. Chyliczkowska 20A 05-500 Piaseczno	
Zespół projektowy: architektura: mgr inż. arch. Violetta Piękoś-Kwiecińska nr upr 356/92 tech. arch. Tomasz Wiśniewski konstrukcja: mgr inż. Adam Lubczyński nr upr 911/60		
branża:	Architektura	
Stadium:	Projekt budowlano-wykonawczy	
Nazwa rysunku: Elewacje		
Data:	Skala:	Nr rysunku:
11.2015	1:100	A-10