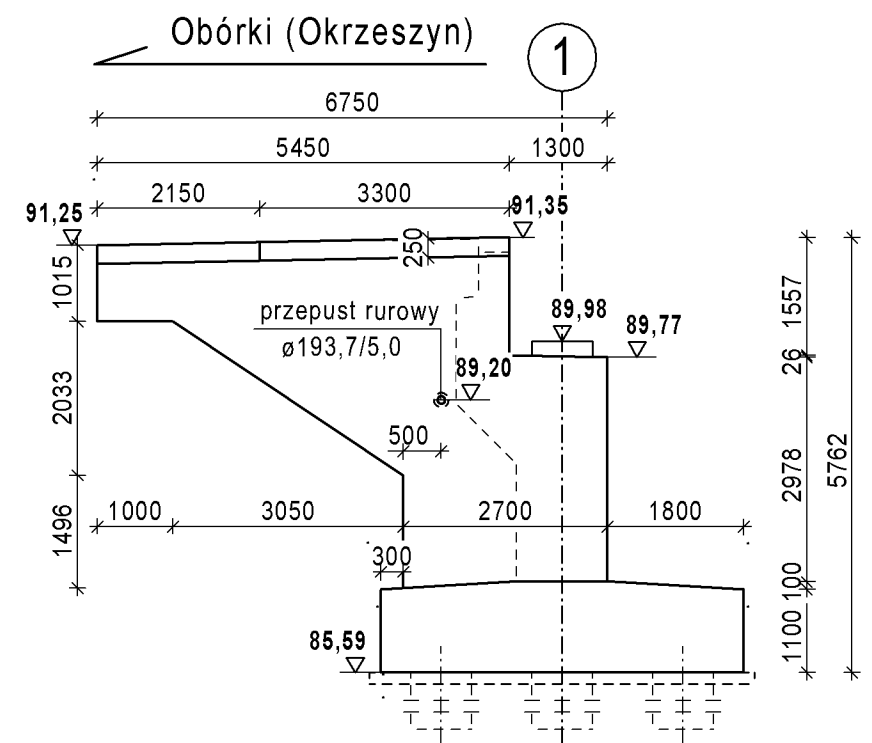


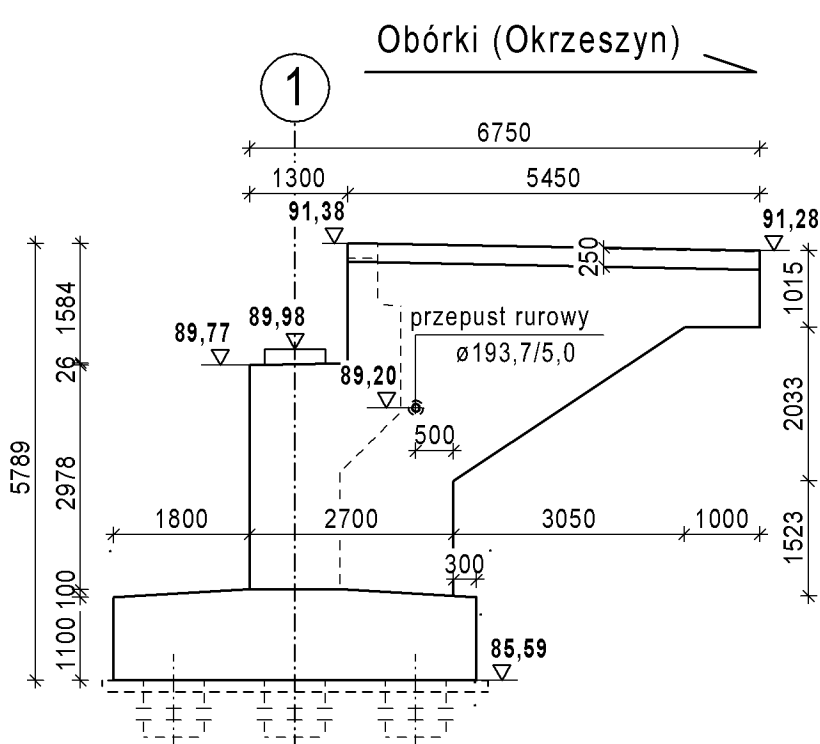
RYSUNEK GABARYTOWY PODPORY NR 1

skala 1:100

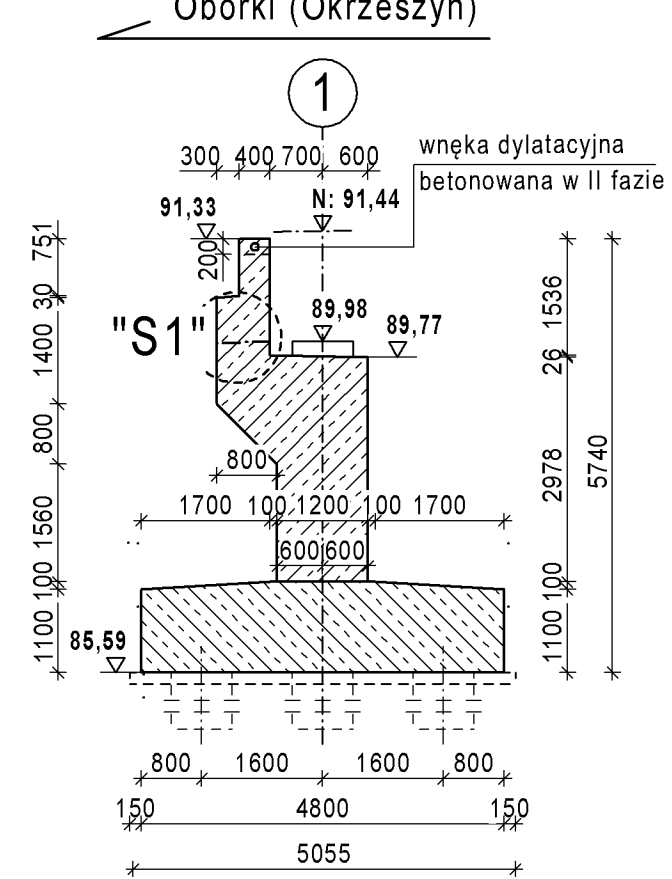
WIDOK Z BOKU C-C



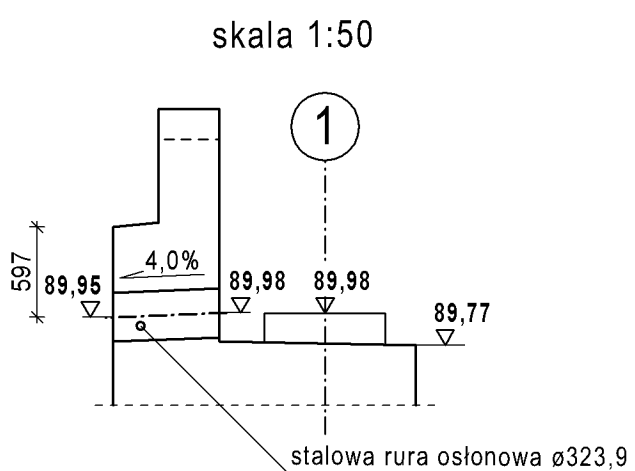
WIDOK Z BOKU D-D



PRZEKRÓJ B-B

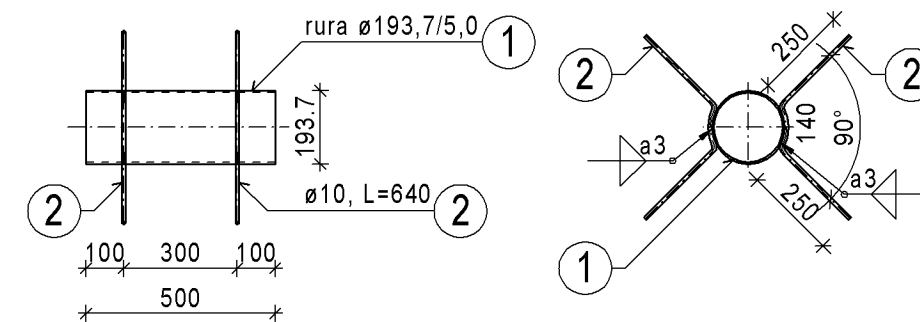


Szczegół S1



Przepust rurowy ø193,7/5,0

skala 1:20

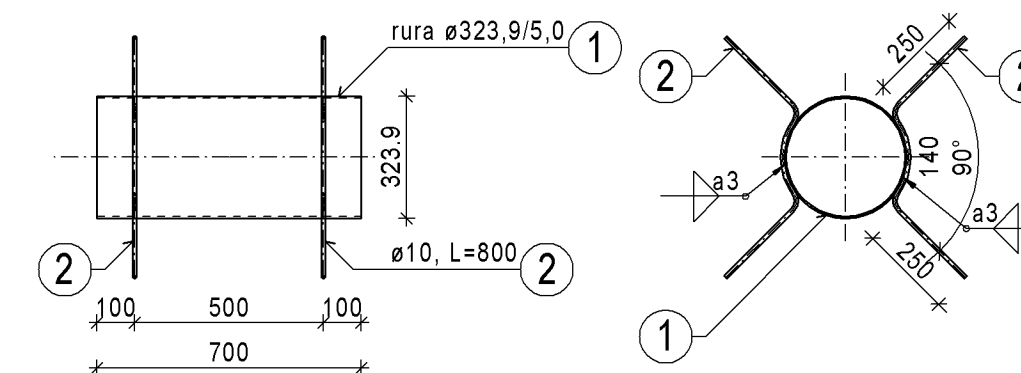


ZESTAWIENIE STALI (dla przepustu o długości 0,50m)

Poz.	szt.	profil	długość mm	masa w kg		gat. stali
				jedn.	razem	
1	1	rura o ø193,7	500	23,30	11,65	S235JRH
2	4	pręt ø10	640	0,617	0,395	A-III N
RAZEM:				13,23	kg	
dod. na spoiny ok. 1,8%				0,24	kg	
OGÓŁEM SEGMENT DŁUGOŚCI 0,50 m:				13,47	kg	

Przepust rurowy ø323,9/5,0

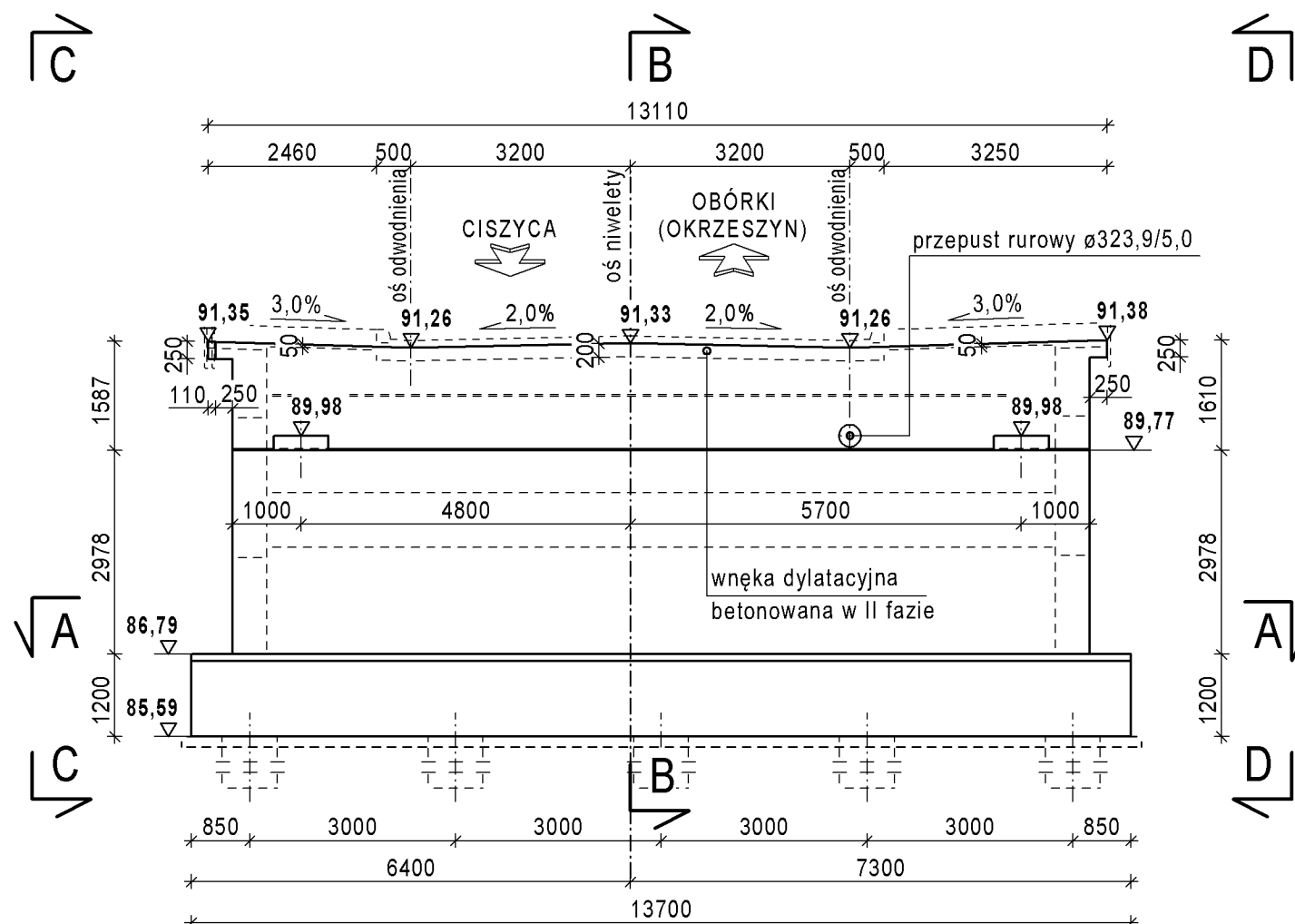
skala 1:20



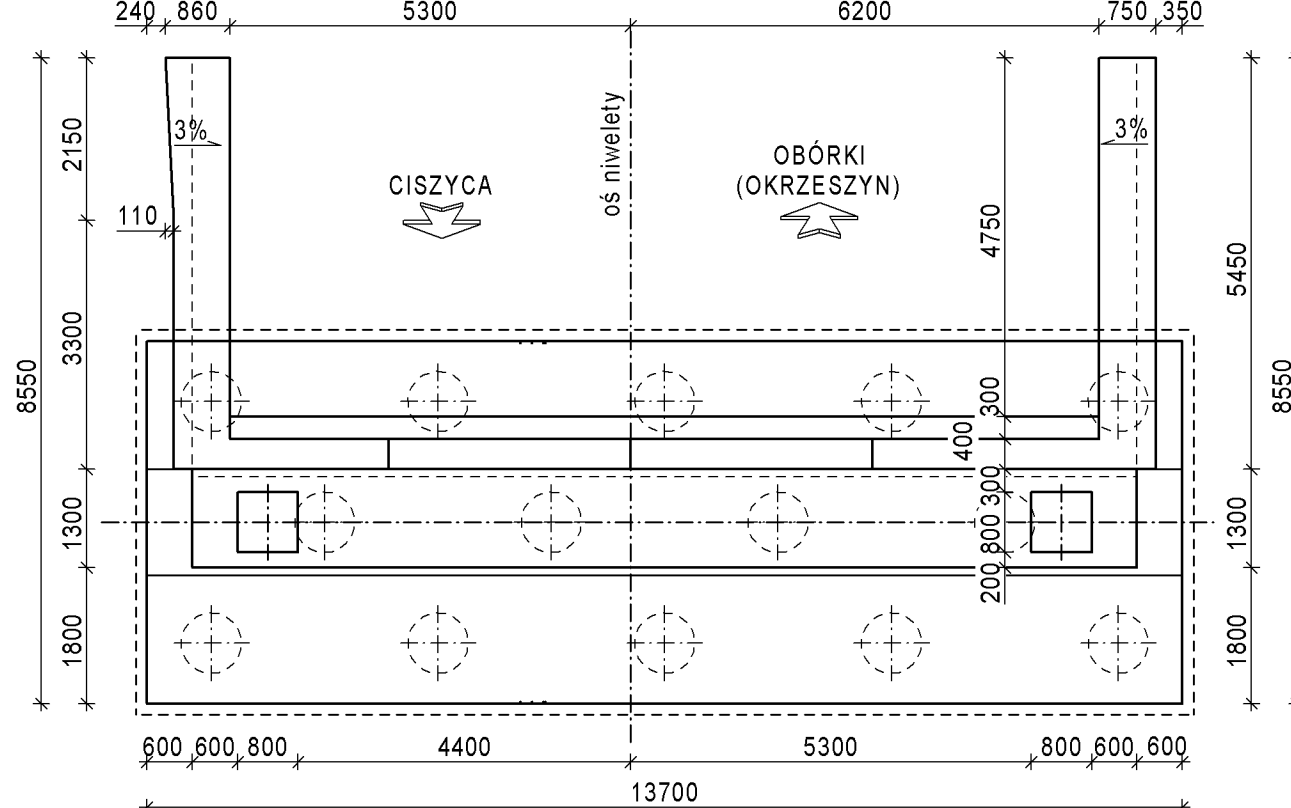
ZESTAWIENIE STALI (dla przepustu o długości 0,70m)

Poz.	szt.	profil	długość mm	masa w kg		gat. stali
				jedn.	razem	
1	1	rura o ø323,9	700	39,30	27,51	S235JRH
2	4	pręt ø10	800	0,617	0,49	A-III N
RAZEM:				29,48	kg	
dod. na spoiny ok. 1,8%				0,53	kg	
OGÓŁEM SEGMENT DŁUGOŚCI 0,70 m:				30,01	kg	

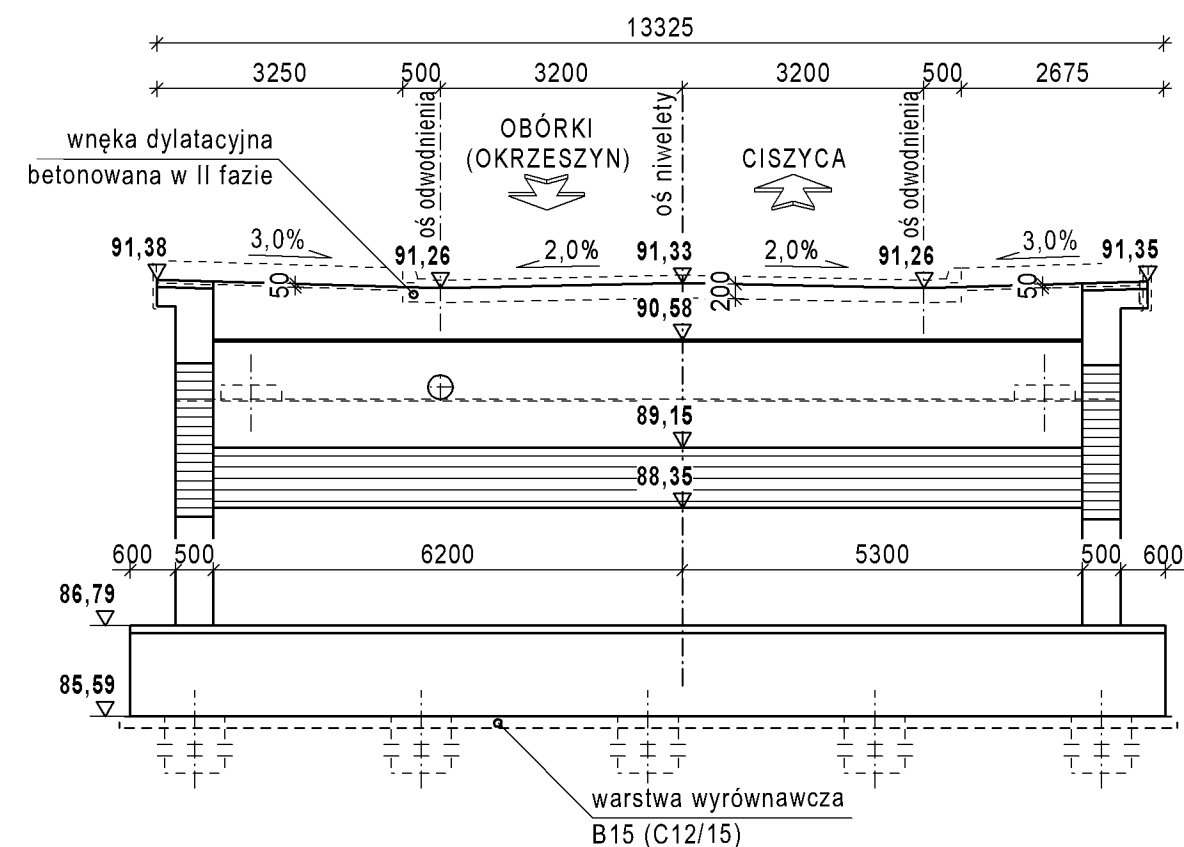
WIDOK Z PRZODU



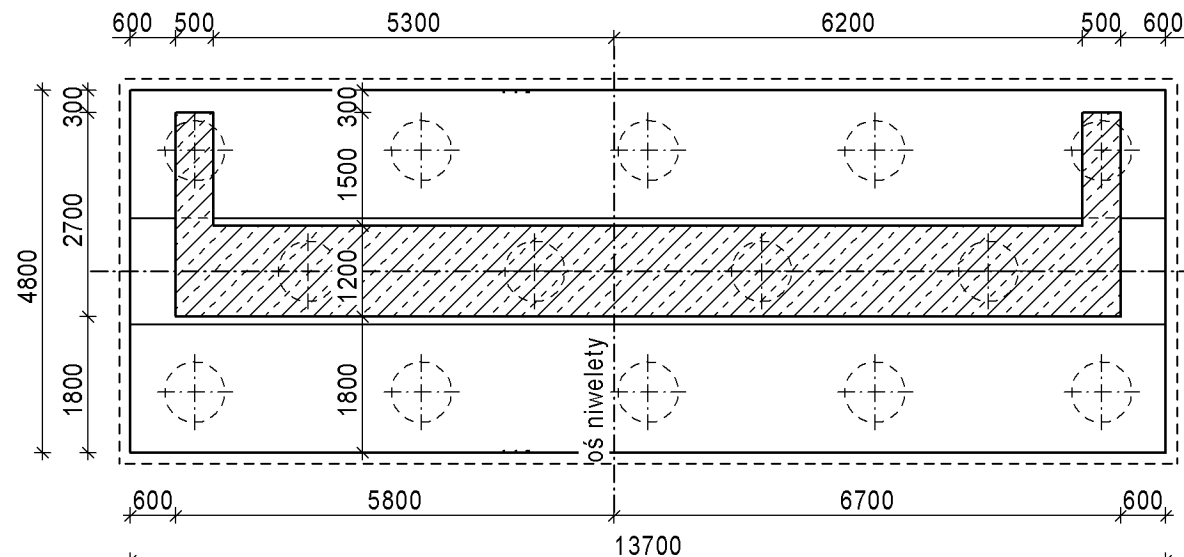
WIDOK Z GÓRY



WIDOK Z TYŁU



PRZEKRÓJ A-A



UWAGI:

- Ostateczne rzędne ciosów podłożyskowych należy skorygować po wyborze dostawcy łożysk.
- Przed betonowaniem należy osadzić w konstrukcji:
 - rurę osłonową w ścianie zapleczej
 - rury osłonowe w skrzydełkach
- Powierzchnię wewnętrzną i zewnętrzną końców rur osłonowych zabezpieczyć antykorozyjnie na szerokości 50mm farbą podkładową o grubości warstwy min. 60 um.

ZESTAWIENIE MATERIAŁÓW:

- Przepust rurowy ø323,9/5,0 - 1 szt.
- Przepust rurowy ø193,7/5,0 - 2 szt.

Lp.	Typ modyfikacji	Data	Podpis

ZAMAWIAJĄCY	ZARZĄD POWIATU PIASECZYŃSKIEGO ul. Chylickowska 14 05-500 Piaseczno tel. (22) 757 20 512
-------------	---

BIURO PROJEKTÓW	POMOST Warszawa Sp. z o.o. ul. Marynarska 14 02-674 Warszawa tel. fax. (22) 843 78 01 e-mail: bp@pomost.com.pl
-----------------	--

PODWYKONAWCA	Biuro Projektowo - Konsultingowe EUROSTRADA Sp. z o.o. ul. Przyjacielska 2C, Chylice 05-510 Konstancin - Jeziorna, tel. (22) 644-87-62
--------------	---

FUNKCJA	IMIĘ I NAZWISKO	BRANŻA	NR UPRAWNIENI	PODPIS
Główny Projektant	mgr inż. Krzysztof Grej	mosty	Wa 27/90	
Projektant	mgr inż. Mirosław Wyrzykowski	mosty	Wa 692/91	
Opracował	mgr inż. Radosław Reczko	mosty	MAZ/0197/POOM/11	
Sprawdził	mgr inż. Jerzy Bąk	mosty	Wa 38/90	

INWESTYCJA
ROZBUDOWA DROGI WRAZ Z BUDOWĄ MOSTU PRZEZ RZEKĘ JEZIORKĘ
W MIEJSCOWOŚCI OBÓRKA (GMINA KONSTANCIN-JEZIORNA)
W CIĄGU DROGI POWIATOWEJ NR 2801W

Obiekt	Nazwa rysunku	
MOST	RYSUNEK GABARYTOWY PODPORY NR 1	
Nr projektu	Skala	Data
Ob/07/2014	1 : 100, 1 : 50	02.2016

OZNACZENIE RYSUNKU			
Branża	Stadium	Nr rysunku	Nr rew.
M	PW	M-10	00