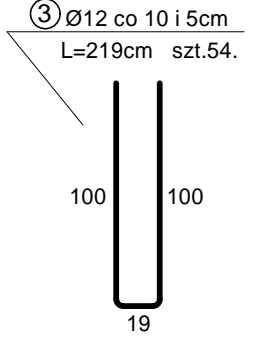
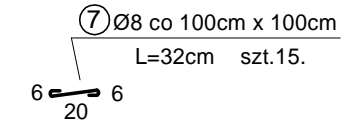
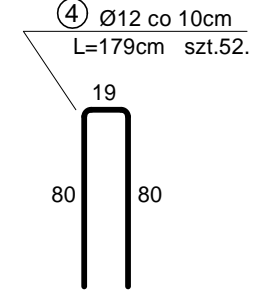
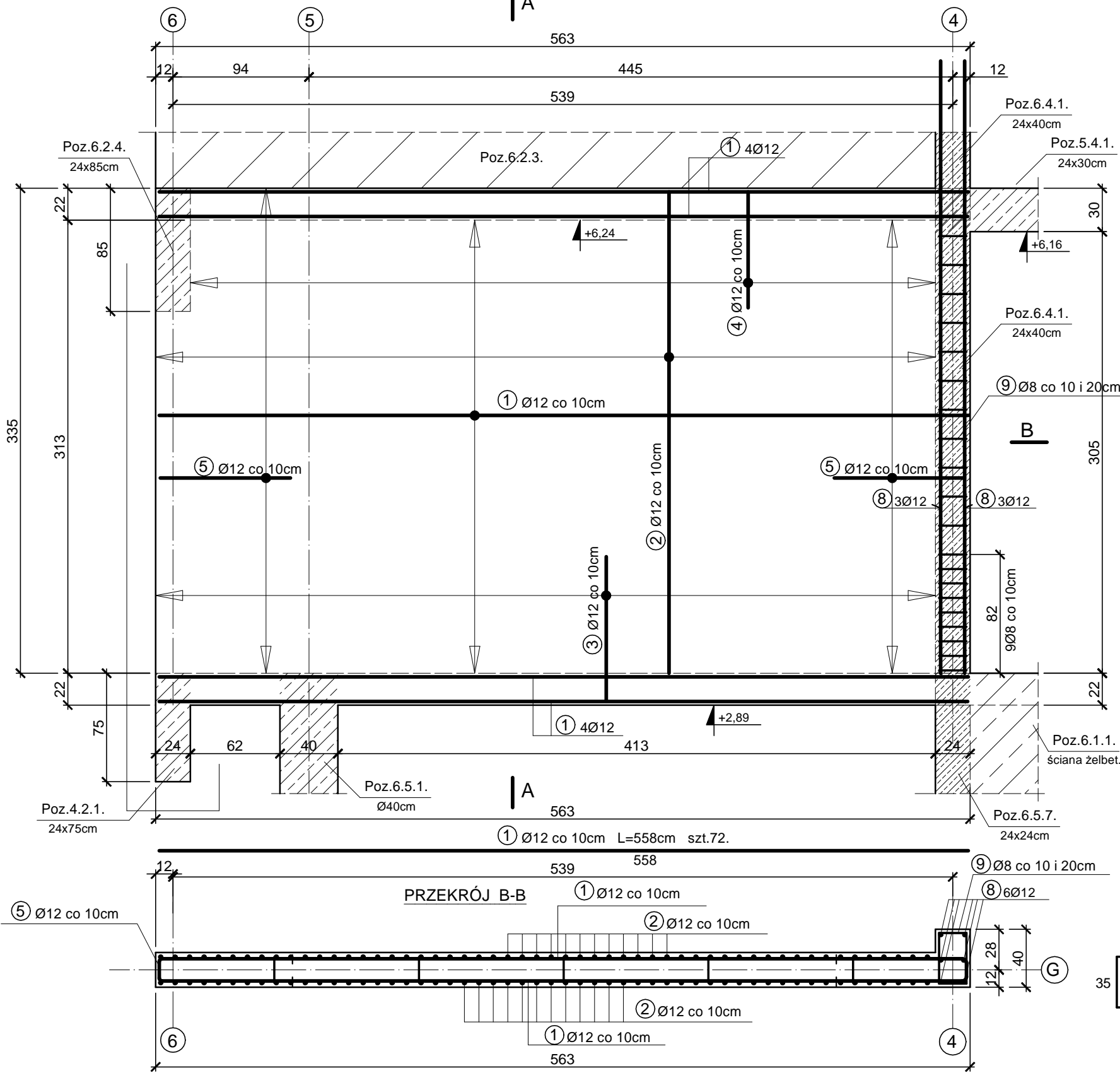
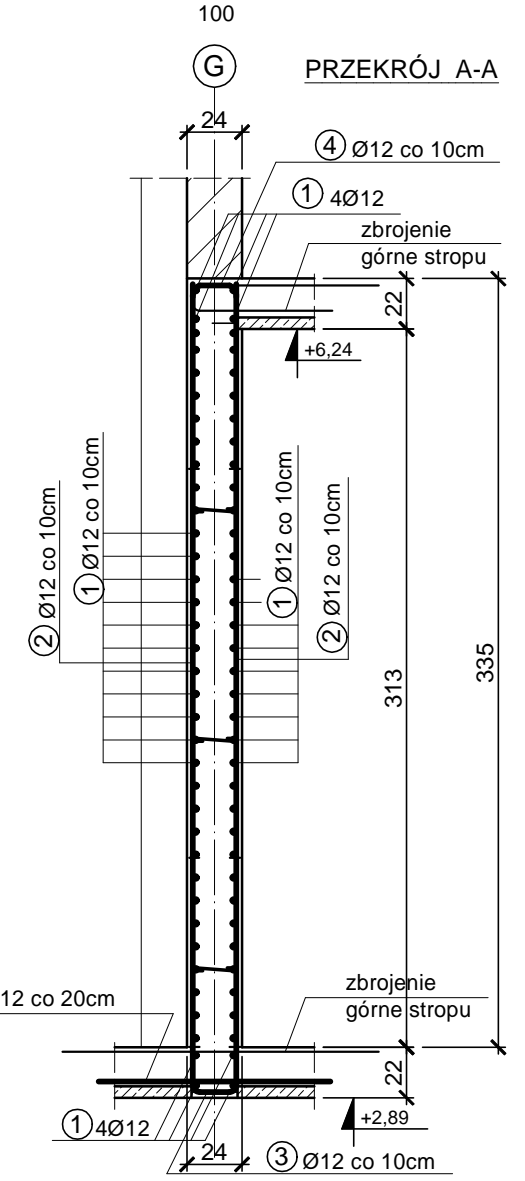


POZ. 3.1. TARCZA NA 1 PIĘTRZE W OSI G(5-7). SZT.1.

skala 1:20



6 Ø12 co 20cm L=100cm szt.27.



2 Ø12 co 10cm L=332cm szt.108.

WYKAZ STALI DLA 1 SZT.

NR	B500SP			B500SP	
	Ø	DŁUG. cm	szt.	Ø8	Ø12
1	12	558	72		401,8
2	12	332	108		359,6
3	12	219	54		118,3
4	12	179	52		93,0
5	12	195	68		132,6
6	12	100	27		27,0
7	8	32	15	4,8	
8	12	430	6		25,8
9	8	124	20	24,8	
DŁUGOŚĆ m				29,6	1158,1
CIĘŻAR kg/m				0,395	0,888
CIĘŻAR kg				11,7	1028,4
RAZEM kg					1040,1

otulina 2,5 cm
BETON B30 (C25/30)
STAL B500SP

Jedn. projektowa:	VGR - Pracownia Projektowa Viteksa Piłsudzkiego ul. Tytkowska 24 m 38, 04-228 Warszawa tel. 608 379 421
Investor:	POWIAT PASECZYŃSKI STAROSTWO POWATOWE W PASECZNE 05-600 PASECZNO, UL. CZAJNICZOWSKA 14
Temat:	PROJEKT ZAMIENNY PRZEBUDOWA, ROZBUDOWA WRAZ Z TERMOIZOLACJĄ BUDYNKU STAROSTWA POWATOWEGO W PASECZNE PRZY UL. CZAJNICZOWSKA, 14 dz.nr ewid.25, 28 obręb. 39, kategoria obiektu XII
Adres:	STAROSTWO POWATOWE W PASECZNE 05-600 PASECZNO, UL. CZAJNICZOWSKA 14
PROJEKTANT	mgr inż. Jan Mądry ul. Słoneczna 10, 05-600 PASECZNO
SPRAWDZAJĄCY	mgr inż. Zdzisław Mądry ul. Słoneczna 10, 05-600 PASECZNO
Brandz:	Konstrukcja
Stadium:	Projekt wykonawczy
Nazwa rysunku:	POZ.3.1. TARCZA NA 1 PIĘTRZE.
Data:	07.2016
Skala:	1:20
Nr rysunku:	10/k/99