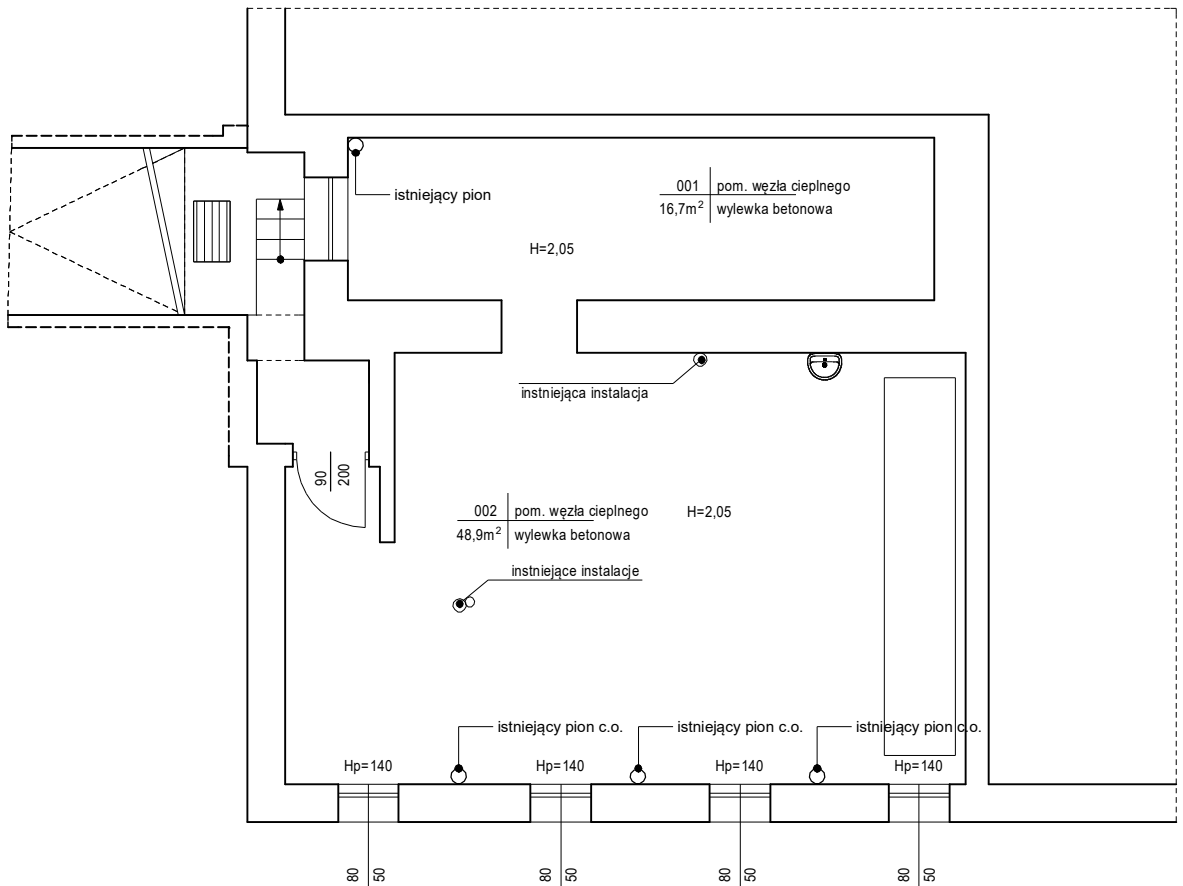


UWAGI:

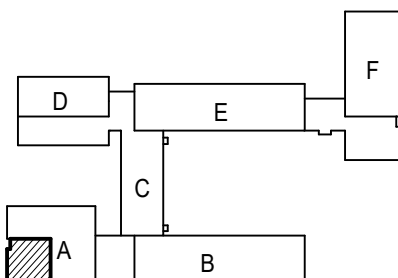
1. Dokumentację projektową należy rozpatrywać łącznie z projektami instalacyjnymi.
2. Wykonawca zobowiązany jest do sprawdzenia wszystkich wymiarów i w przypadku niezgodności skontaktowania się z zespołem projektowym.
3. Detale wykonawcze konsultować z zespołem projektowym.
4. Wszelkie prace należy wykonać zgodnie ze sztuką budowlaną.
5. W stanie projektowanym przepusty instalacyjne zabezpieczyć do klasy odporności ogniowej stropu nad piwnicą REI 60.



LEGENDA:

- xx (DX) drzwi do wymiany
- xxx (R) istn. drzwi do malowania
- xxx SM drzwi z samozamykaczem
- AP drzwi z dźwignią antypaniczną
- ściany istniejące
- ▨ ściany projektowane
- ▤ ściany projektowane oddzielenia ppoż.
- × × × wyburzenia

LOKALIZACJA CZĘŚCI BUDYNKU:



INWESTOR: POWIAT PIASECZYŃSKI - Starostwo Powiatowe w Piaseczynie ul. Chyliczkowska 14, 05-500 Piaseczno		WYKONAWCA: 4PMO system 4PMO SYSTEM ul. B. Prusa 3C 21-400 Łuków www.4pmosystem.pl e-mail: biuro@4pmosystem.pl			
BRANŻA: ARCHITEKTURA		NAZWA PLIKU:			
PROJEKT: PRZEBUDOWA INSTALACJI C.O. ORAZ MODERNIZACJA ZESPOŁU SZKÓŁ PRZY UL. MIRKOWSKIEJ 39 W KONSTANCINIE-JEZIORNIE		NAZWA OPRACOWANIA: STAN ISTNIEJĄCY I WYBURZENIA			
DATA: 07.2017		NR RYS.: A2	SKALA: 1:100		
BRANŻA	FUNKCJA	ZESPÓŁ PROJEKTOWY	NR UPRAWNIEŃ	SPECJALNOŚĆ	PODPIS
	Autor	mgr inż. Włodzimierz SZAFRAŃSKI	264/86/WŁ	konstrukcyjno-budowlana	
	Sprawdził				
	Współpraca				