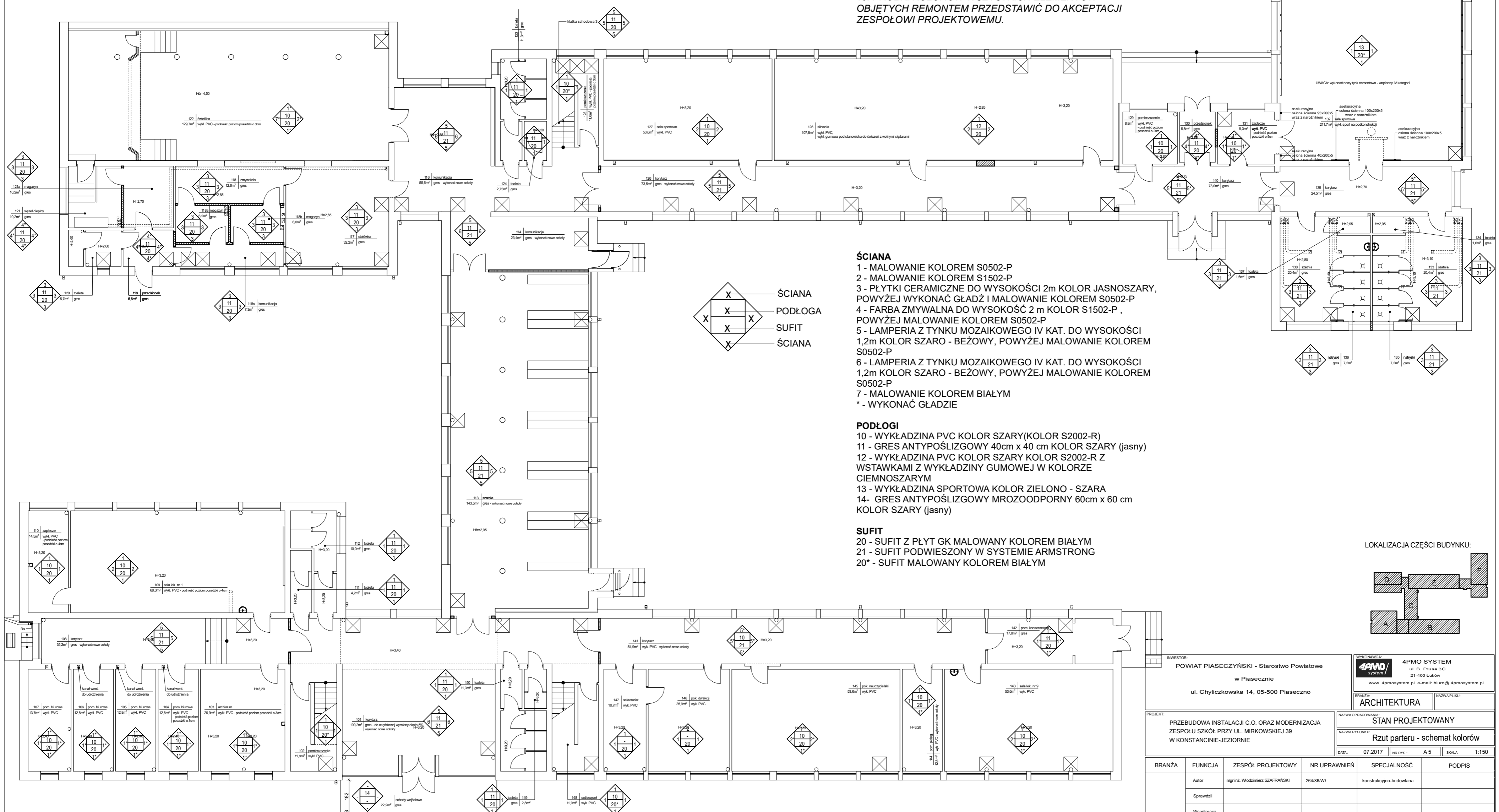


UWAGI:

1. Dokumentację projektową należy rozpatrywać łącznie z projektami instalacyjnymi.
2. Wykonawca zobowiązany jest do sprawdzenia wszystkich wymiarów i w przypadku niezgodności skontaktowania się z zespołem projektowym.
3. Detale wykonawcze konsultować z zespołem projektowym.
4. Wszelkie prace należy wykonać zgodnie ze sztuką budowlaną.
5. Oznaczenie kolorów w systemie NCS i RAL.
6. W salach lekcyjnych wykonać po obwodzie pas ochronny o szerokości 20 cm, 70 cm nad poziomem posadzki, z wykładziny PVC kolor szary (KOLOR S2002-R).
7. Nowe kratki wentylacyjne w kolorze białym.
8. Podać renowacji pochwyty lub też częściowej wymianie, obłożyć nową okładziną ochronną w kolorze RAL 6021.
9. Podać renowacji istniejące barierki w klatkach schodowych i przy antresoli, malować na kolor jasnoszary RAL 7037.
10. PRÓBKI KOLORÓW WSZYSTKICH ELEMENTÓW OBJĘTYCH REMONTEM PRZEDSTAWIĆ DO AKCEPTACJI ZESPÓŁOWI PROJEKTOWEMU.



ŚCIANA

- 1 - MALOWANIE KOLOREM S0502-P
- 2 - MALOWANIE KOLOREM S1502-P
- 3 - PŁYTKI CERAMICZNE DO WYSOKOŚCI 2m KOLOR JASNOSZARY, POWYŻEJ WYKONAĆ GŁADŹ I MALOWANIE KOLOREM S0502-P
- 4 - FARBA ZMYWALNA DO WYSOKOŚCI 2 m KOLOR S1502-P, POWYŻEJ MALOWANIE KOLOREM S0502-P
- 5 - LAMPERIA Z TYNKU MOZAIKOWEGO IV KAT. DO WYSOKOŚCI 1,2m KOLOR SZARO - BEŻOWY, POWYŻEJ MALOWANIE KOLOREM S0502-P
- 6 - LAMPERIA Z TYNKU MOZAIKOWEGO IV KAT. DO WYSOKOŚCI 1,2m KOLOR SZARO - BEŻOWY, POWYŻEJ MALOWANIE KOLOREM S0502-P
- 7 - MALOWANIE KOLOREM BIAŁYM
- * - WYKONAĆ GŁADZIE

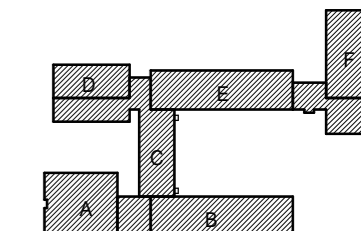
PODŁOGI

- 10 - WYKŁADZINA PVC KOLOR SZARY(KOLOR S2002-R)
- 11 - GRES ANTYPOŚLIZGOWY 40cm x 40 cm KOLOR SZARY (jasny)
- 12 - WYKŁADZINA PVC KOLOR SZARY KOLOR S2002-R Z WSTAWKAMI Z WYKŁADZINY GUMOWEJ W KOLORZE CIEMNOSZARYM
- 13 - WYKŁADZINA SPORTOWA KOLOR ZIELONO - SZARA
- 14- GRES ANTYPOŚLIZGOWY MROZOODPORNY 60cm x 60 cm KOLOR SZARY (jasny)

SUFIT

- 20 - SUFIT Z PŁYT GK MALOWANY KOLOREM BIAŁYM
- 21 - SUFIT PODWIESZONY W SYSTEMIE ARMSTRONG
- 20* - SUFIT MALOWANY KOLOREM BIAŁYM

LOKALIZACJA CZĘŚCI BUDYNKU:



INWESTOR POWIAT PIASECZYŃSKI - Starostwo Powiatowe w Piasecznie ul. Chyliczkowska 14, 05-500 Piaseczno		WYKONAWCA 4PMO SYSTEM ul. B. Prusa 3/C 21-400 Łuków www.4pmosystem.pl e-mail: biuro@4pmosystem.pl			
BRANŻA ARCHITEKTURA		NAZWA PRAC: STAN PROJEKTOWANY			
PROJEKT: PRZEBUDOWA INSTALACJI C.O. ORAZ MODERNIZACJA ZESPOŁU SZKÓŁ PRZY UL. MIRKOWSKIEJ 39 W KONSTANCJIE-JEZIORNIE		NAZWA RYSUNKU: Rzut parteru - schemat kolorów			
DATA:	07.2017	NR RYS.: A 5	SKALA: 1:150		
BRANŻA	FUNKCJA	ZESPÓŁ PROJEKTOWY	NR UPRAWNIEN	SPECJALNOŚĆ	PODPIS
	Autor	mgr inż. Włodzisław SZAFRAŃSKI	264/86/WŁ	konstrukcyjno-budowlana	
	Sprawił				
	Współpraca				