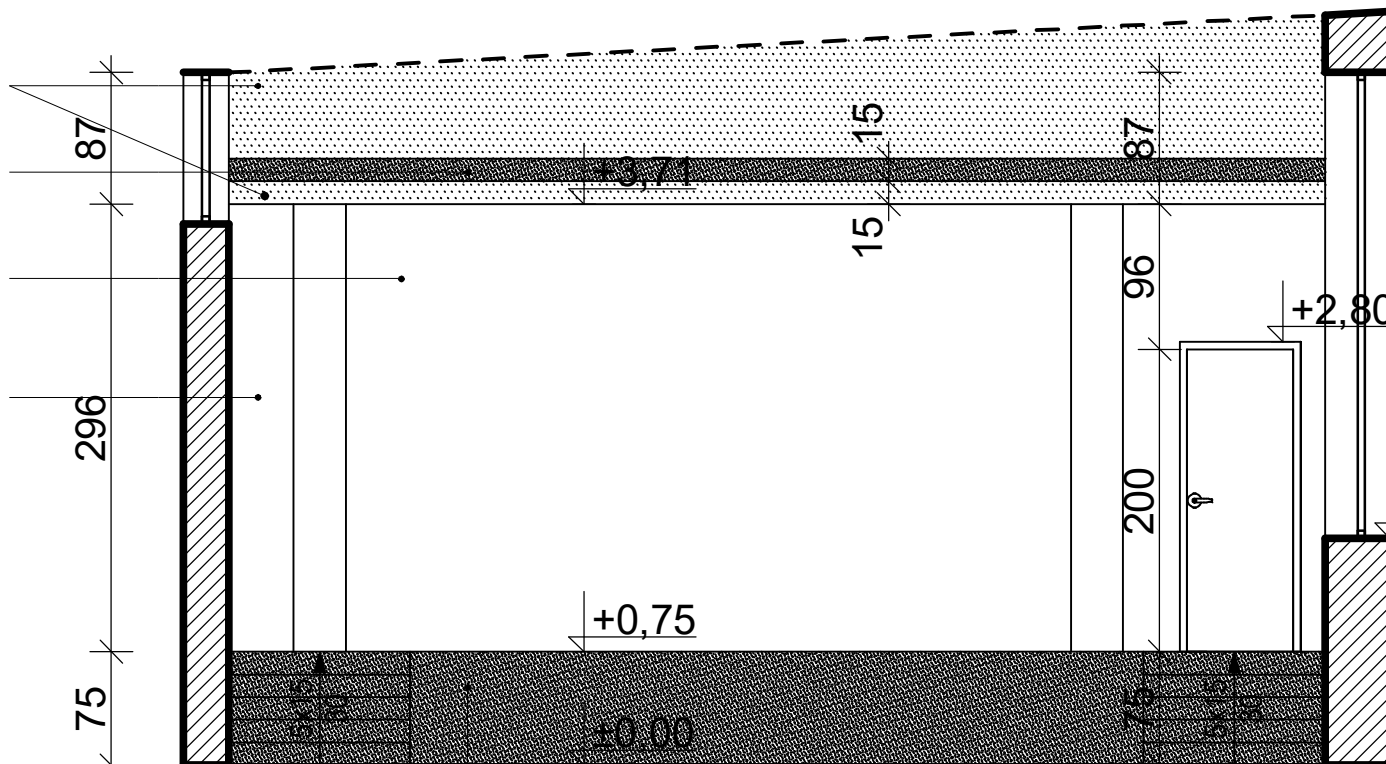


WIDOK ŚCIANY B-B

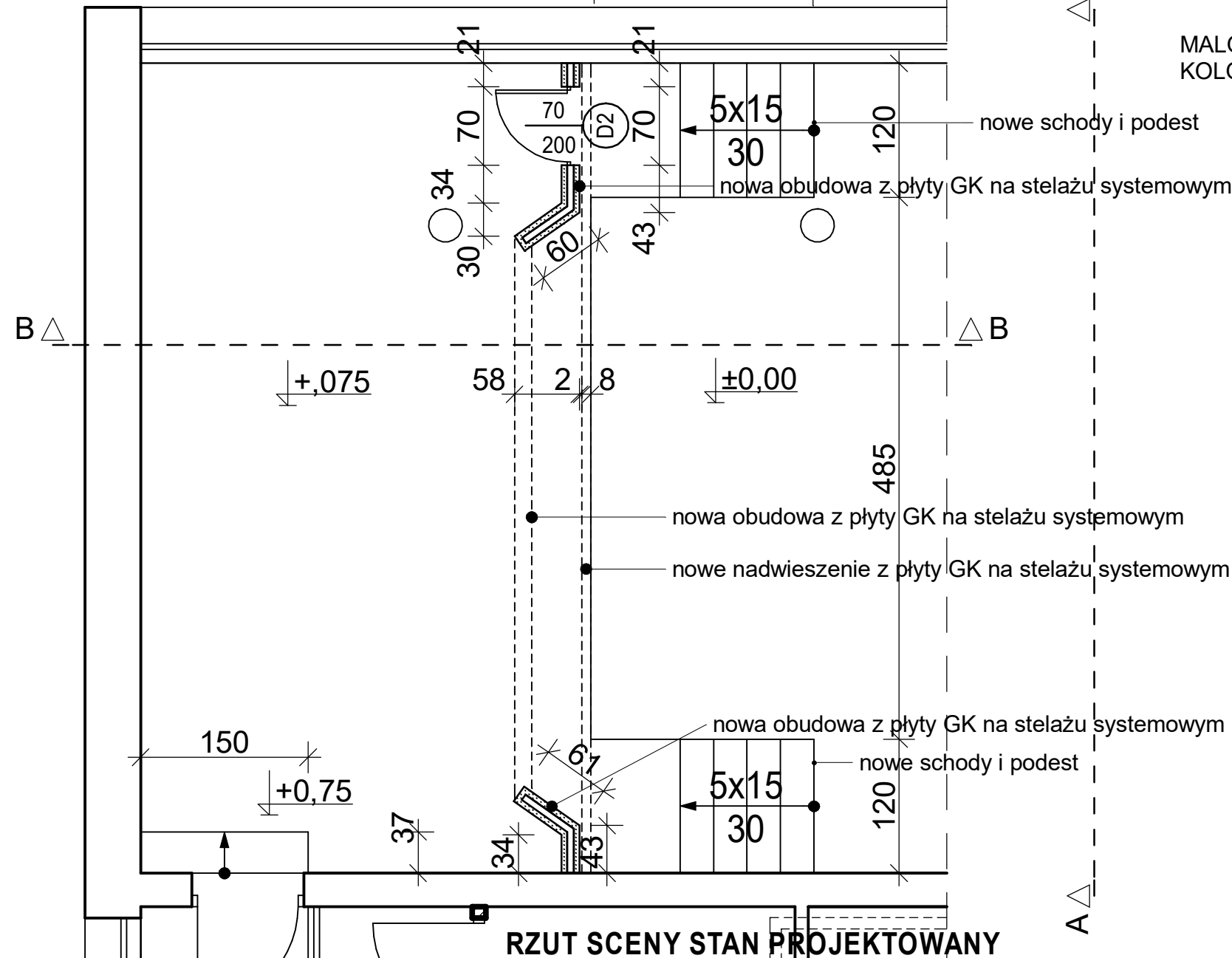
MALOWANIE
KOLOREM S1502-P
MALOWANIE
KOLOREM SZARYM
MALOWANIE
KOLOREM BIAŁYM
MALOWANIE
KOLOREM S0502-P

MALOWANIE
KOLOREM SZARYM



WIDOK ŚCIANY A-A

MALOWANIE
KOLOREM SZARYM



RZUT SCENY STAN PROJEKTOWANY

Rozwinięcie ścian sceny pom. nr 122

UWAGI:

1. Dokumentację projektową należy rozpatrywać łącznie z projektami instalacyjnymi.
2. Wykonawca zobowiązany jest do sprawdzenia wszystkich wymiarów i w przypadku niezgodności skontaktowania się z zespołem projektowym.
3. Detale wykonawcze konsultować z zespołem projektowym.
4. Wszelkie prace należy wykonać zgodnie ze sztuką budowlaną.

INWESTOR: POWIAT PIASECZYŃSKI - Starostwo Powiatowe w Piasecznie ul. Chyliczkowska 14, 05-500 Piaseczno		WYKONAWCA: 4PMO SYSTEM ul. B. Prusa 3C 21-400 Łuków www.4pmosystem.pl e-mail: biuro@4pmosystem.pl			
BRANŻA: ARCHITEKTURA		NAZWA PLIKU:			
PROJEKT: PRZEBUDOWA INSTALACJI C.O. ORAZ MODERNIZACJA ZESPOŁU SZKÓŁ PRZY UL. MIRKOWSKIEJ 39 W KONSTANCINIE-JEZIORNIE		NAZWA OPRACOWANIA: STAN PROJEKTOWANY			
NAZWA RYSUNKU: Rozwinięcie ścian sceny pom. nr 122		DATA: 07.2017	NR RYS.: A 21		
SKALA: 1:50					
BRANŻA	FUNKCJA	ZESPÓŁ PROJEKTOWY	NR UPRAWNIENI	SPECJALNOŚĆ	PODPIS
	Autor	mgr inż. Włodzimierz SZAFRAŃSKI	264/86/WŁ	konstrukcyjno-budowlana	
	Sprawdził				
	Współpraca				