

Demontaż istn. armatury sanitarnej i podejść ks:

- 1) demontaż 2x zlewozmywak z armaturą
- 2) demontaż 1x umywalka z armaturą
- 3) demontaż 30 mb instalacji wody ciepłej i zimnej
- 4) zaślepienie instalacji wody ciepłej i zimnej na odejściu od pionu - korek
- 5) demontaż 3 mb instalacji kanalizacji sanitarnej (podejścia do armatury)
- 6) zakorkowanie instalacji kanalizacji sanitarnej - dekiel PVC do kanalizacji wew.
- 7) zaprawienie bruzd ściennych (33 mb) z malowaniem ścian (7 m²)

Istn. pion sanitarny do zabudowy:

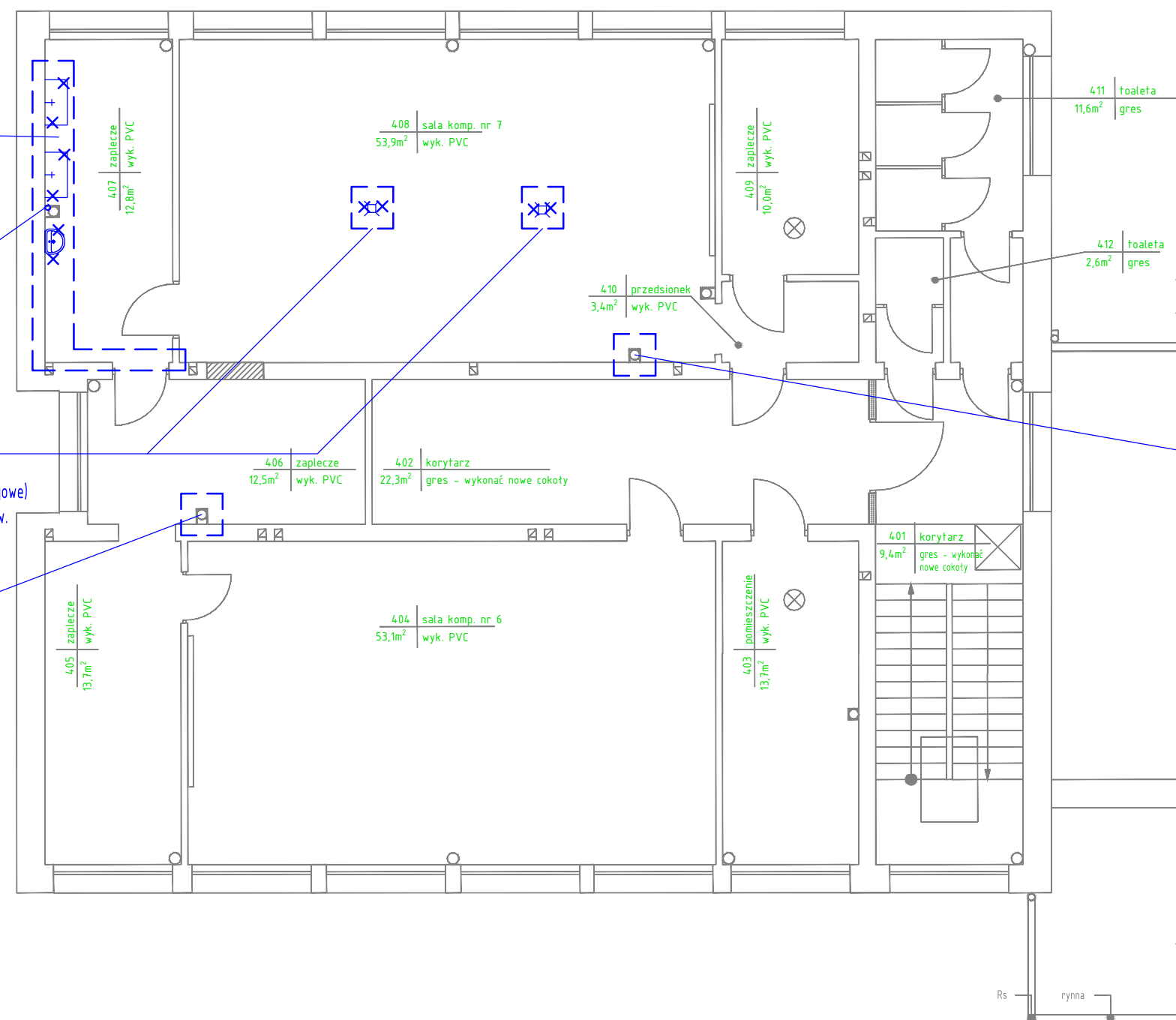
- 1) Obudowa pionu płytą G-K (3,5 m²)

Demontaż istn. wpustów podłogowych:

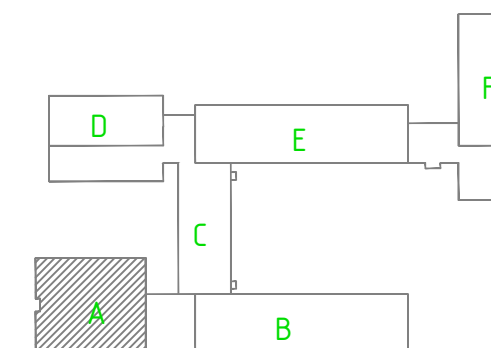
- 1) demontaż 2x wpust podłogowy
- 2) demontaż 9 mb instalacji kanalizacji sanitarnej (podejścia pod wpusty podłogowe)
- 3) zakorkowanie instalacji kanalizacji sanitarnej - dekiel PVC do kanalizacji wew.
- 4) zaprawienie otworów w stropie
- 5) demontaż obudowy G-K (9 m²)
- 6) odtworzenie obudowy G-K (9 m²)

Istn. pion sanitarny do zabudowy:

- 1) Obudowa pionu płytą G-K (3,5 m²)



LOKALIZACJA CZĘŚCI BUDYNKU:



Istn. pion sanitarny do zabudowy:

- 1) Obudowa pionu płytą G-K (3,5 m²)

INWESTOR: POWIAT PIASECZYŃSKI - Starostwo Powiatowe w Piasecznie ul. Chyliczkowska 14, 05-500 Piaseczno		WYKONAWCA: 4PMO SYSTEM ul. B. Prusa 3C 21-400 Łuków www..4pmosystem.pl e-mail: biuro@4pmosystem.pl			
BRANŻA: SANITARNA		NAZWA PLIKU:			
PROJEKT: PRZEBUDOWA INSTALACJI C.O. ORAZ MODERNIZACJA ZESPOŁU SZKÓŁ PRZY UL. MIRKOWSKIEJ 39 W KONSTANCINIE-JEZIORNIE		NAZWA OPRACOWANIA: Przebudowa instalacji sanitarnych			
		NAZWA RYSUNKU: Rzut III piętra			
DATA:	08.2017	NR RYS.:	P4		
		SKALA:	1:100		
BRANŻA	FUNKCJA	ZESPÓŁ PROJEKTOWY	NR UPRAWNIENÍ	SPECJALNOŚĆ	PODPIS
	Autor	mgr inż. Marcin Zienterski	LOD/2561/PWBS/15	instalacyjno-sanitarna	
	Opracowanie	inż. Magdalena Chmielewska			