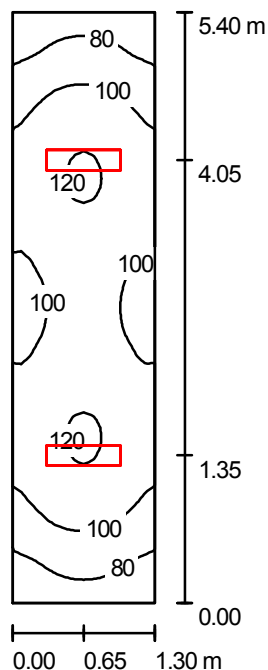


Edytor  
Telefon  
faks  
e-Mail

## Piwnica korytarz 3 / Podsumowanie



Wysokość pomieszczenia: 2.500 m, Wysokość montażu: 2.500 m,  
Współczynnik konserwacji: 0.50

Wartości Lux, Skala 1:69

Powierzchnia	$\rho$ [%]	$E_m$ [lx]	$E_{min}$ [lx]	$E_{max}$ [lx]	$E_{min} / E_m$
Płaszczyzna pracy	/	101	68	122	0.67
Podłoga	20	65	50	73	0.77
Sufit	70	63	32	212	0.51
Ściany (4)	50	68	27	174	/

### Płaszczyzna pracy:

Wysokość: 0.850 m  
Raster: 16 x 64 Punkty  
Margines: 0.000 m

### Lista opraw

Nr.	Ilość	Etykieta (Czynnik korekcyjny)	$\Phi$ [lm]	P [W]
1	2	Elgo OPFa-218/09040000000/ OPFa-218 (1.000)	2700	44
razem:			5400	88

Specyfikacja mocy przyłączeniowej:  $12.54 \text{ W/m}^2 = 12.40 \text{ W/m}^2/100 \text{ lx}$  (Powierzchnia podstawowa:  $7.02 \text{ m}^2$ )

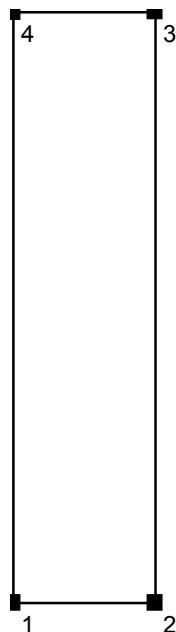
Edytor  
Telefon  
faks  
e-Mail

## Piwnica korytarz 3 / Protokół wprowadzenia

Wysokość płaszczyzny pracy: 0.850 m  
Margines: 0.000 m

Współczynnik konserwacji: 0.50

Wysokość pomieszczenia: 2.500 m  
Powierzchnia podstawowa: 7.02 m<sup>2</sup>



Powierzchnia	Rho [%]	zmniejszenia ( [m]   [m] )	do ( [m]   [m] )	Długość [m]
Podłoga	20	/	/	/
Sufit	70	/	/	/
Ściana 1	50	( 0.000   0.000 )	( 1.300   0.000 )	1.300
Ściana 2	50	( 1.300   0.000 )	( 1.300   5.400 )	5.400
Ściana 3	50	( 1.300   5.400 )	( 0.000   5.400 )	1.300
Ściana 4	50	( 0.000   5.400 )	( 0.000   0.000 )	5.400

Edytor  
Telefon  
faks  
e-Mail

## Piwnica korytarz 3 / Oprawy (lista współrzędnych)

### Elgo OPFa-218/0904000000/ OPFa-218

2700 lm, 44 W, 1 x 2 x L 18W/830 18 W (Czynnik korekcyjny 1.000).



Nr.	Pozycja [m]			Rotacja [°]		
	X	Y	Z	X	Y	Z
1	0.650	1.350	2.500	0.0	0.0	90.0
2	0.650	4.050	2.500	0.0	0.0	90.0