

**WYMIARY SPRAWDZIĆ W NATURZE
WSZELKIE NIEŚCIŚCÓCI KONSULTOWAĆ
Z ZESPOŁEM AUTORSKIM
ROZPATRYWAĆ ŁĄCZNIE Z OPISEM
TECHNICZNYM ORAZ Z PROJEKTAMI
BRANŻOWYMI**

NR REWIZJI:	DATA:	TEMAT:



INWESTOR:
POWIAT PIASECZYŃSKI - DOM OPIEKI
SPOŁECZNEJ
W GÓRZE KALWARII, ul. Szpitalna 1

BRANŻA:
PROJEKT BUDOWLANY

INWESTOR:
ROZBUDOWA I PRZEBUDOWA PAVILONU
nr III
na działce nr 24, obręb 7-01,
w m. GÓRA KALWARIA
ul. Szpitalna 1, gm. GÓRA KALWARIA

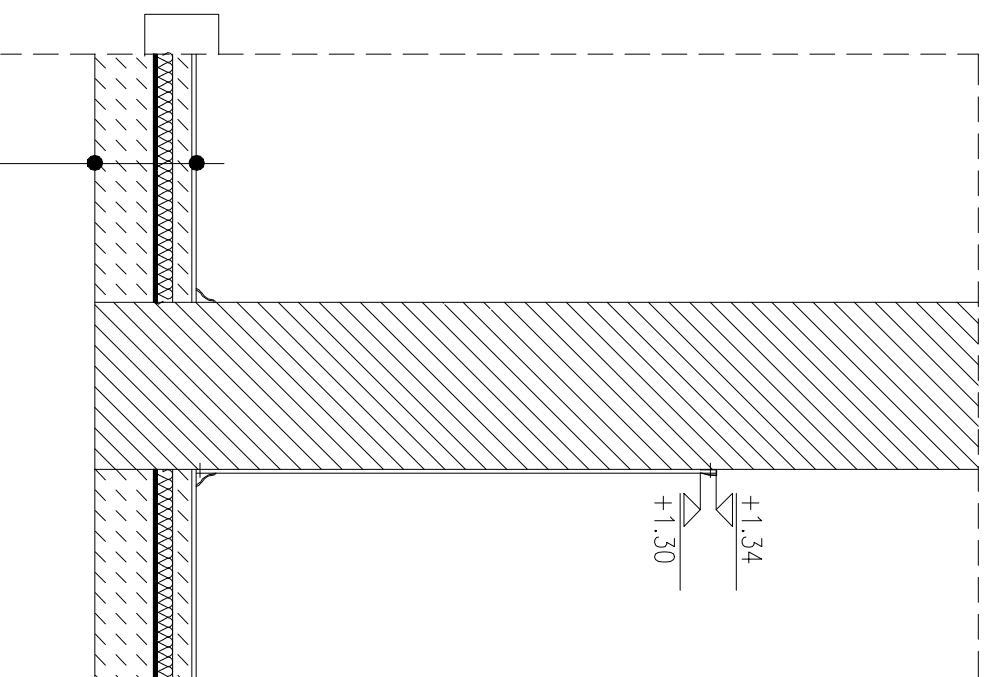
RYTUWEL: DETAL POSADZKI

PROJEKTOWAŁ:	IMIE NAZWISKO	NR UPN.	PODSIS
opisany projektant	arch. Jacek Szlis	Bt./96/01	
opracował:	arch. Artur Mierlik	Bt - P10KK/44/2005	

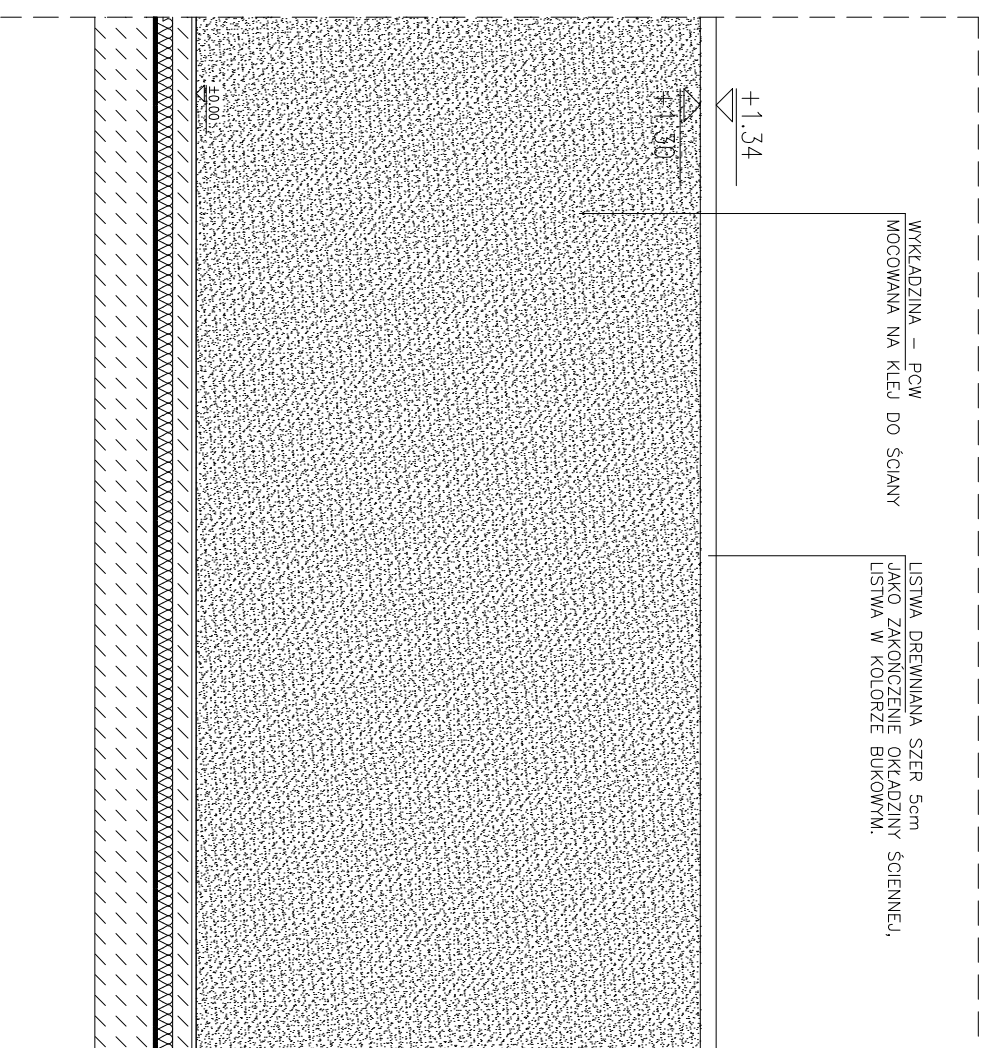
Data:	Skala:	Indeks:	Numer:	Revizja:
30.11.2006	1:20	A	7.02	00

A - BRANŻA ARCHITECTONICZNA, I.B.T.W. - INSTALACJE WENTYLACJI, KLIMATYZACJA
1.E - INSTALACJE ELEKTRYCZNE, I.C. - INSTALACJE CENTRALNEGO OGRZEWANIA
1.NP - INSTALACJE NISKOPRĄDOWE, I.S. - INSTALACJE SANITARNE
WI - BRANŻA WYMIAROWA I WNIĘTYCH

ROZPOWIESZANIE I NIEŚCISKO OPRACOWANIA, JAKI TEŻ JEBO PRACOWNIKOWI, UMIESZCZANIE W
STYPIELACH PRZEGLĄDOWYCH DANYCH, PRZEKŁADANIE W JAKOŚCI, WYKONANIE W TYTU
ELEKTRYCZNEJ, MECHANICZNEJ, POKOPI, REPRODUKOWA, PRZEGLĄDOWY ORAZ DOKONYWANIE
ZAKANIE ZWODNY AUTORA, JEŚLI ZWYKONANIE I PODLEGA OPRACOWANIE I WYKONANIE NA MIECZY
WYKONANIE I WYKONANIE ZAWIĄZY W OPRACOWANIE I WYKONANIE I WYKONANIE I WYKONANIE
"BIZLAB ARCHITECT"



1,5cm GRES NA KLEJU
2 cm GŁADZ CEMENTOWA NA SIATCE
3 cm STROPAN TWARDY
STROP ISTNIEJĄCY



DETAL POSADZKI
PCW