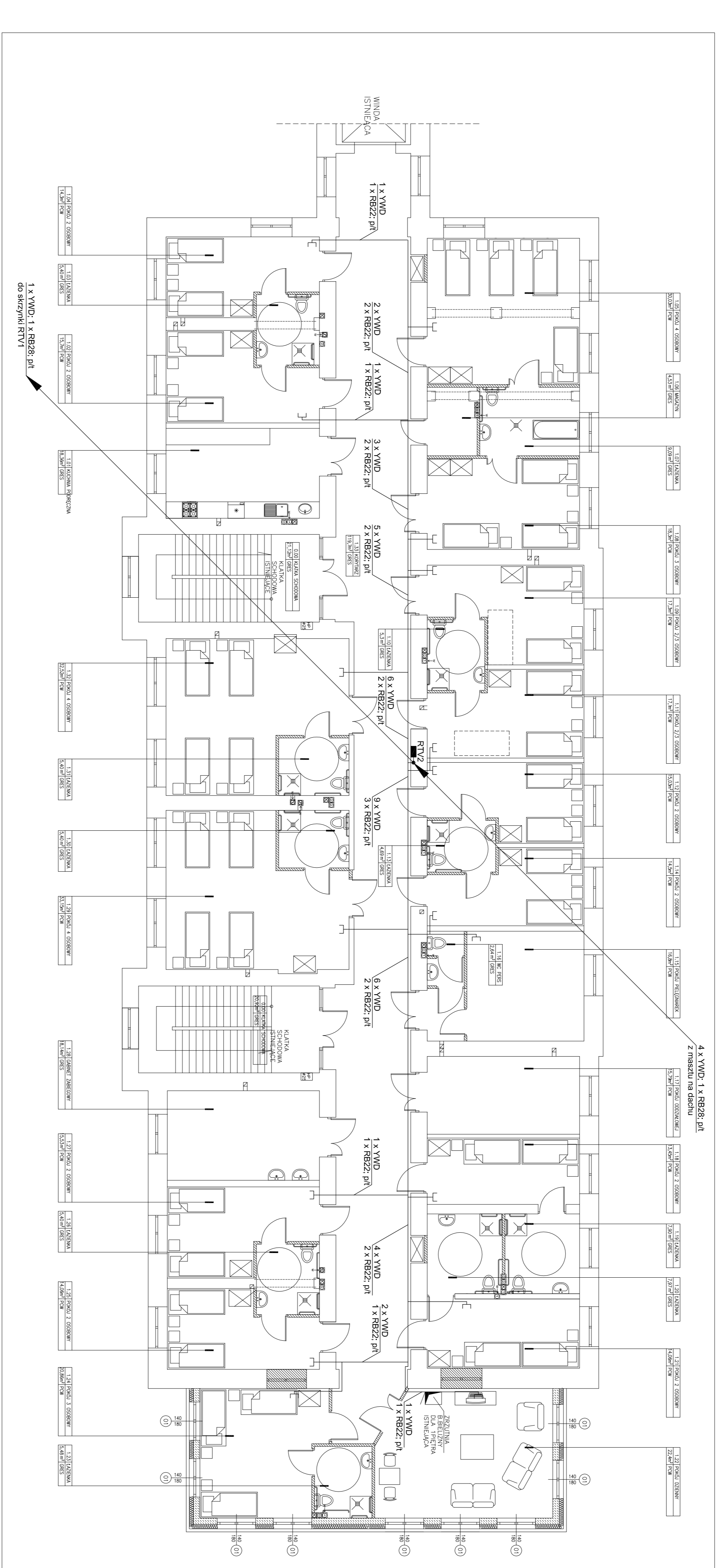


PAWILON NR 3 1 PIĘTRO



Opis oznaczeń:

- - gniazda RTV kosmowe, podpiłkowe
- RTV2 ■ - skrynia RTV - obudowa podpiłkowa 450x350x175

Oznaczenia przewodów:

- WVD - przewód kompensacyjny WVD&K 75 0,75/4,8
- WVD - przewód kompensacyjny WVD&K 75 0,75/4,8
- Trasa przewodów:
- resz - rura elektrotechniczna PCV o średnicy 20mm
- RdB - rura elektrotechniczna PCV o średnicy 180mm
- pt - przewód ułokowany pod sufitem

WZAGLĘB
PRZED PRZYSTĄPIENIEM DO ROBÓT WYMAGAY
SPRAWDZIĆ WIAKROSIŁA
WZESPEŁNIĆ WIEKSZOŚĆ KONSULTACJÓWAC
ZESPÓŁEM AUTORSKIM - GOSPEM TECHNICZNYM
0942Z PRACOWNIAMI WYKONAWCZYMI.

ELEKTRYCZNA
PROJEKT BUDOWY (WYKONAWCZY)
REDAKTOR PRZEPROJEKTOWA
PAWILON NR 3 CZYNIEL
GOSPEM KALWARIA

INSTALACJA RTV
PAWILON NR 3 - CZYLI 1 PIĘTRO

WZGLĘDNY	WZGLĘDNY	WZGLĘDNY	WZGLĘDNY
10.2006	1:100	E	20