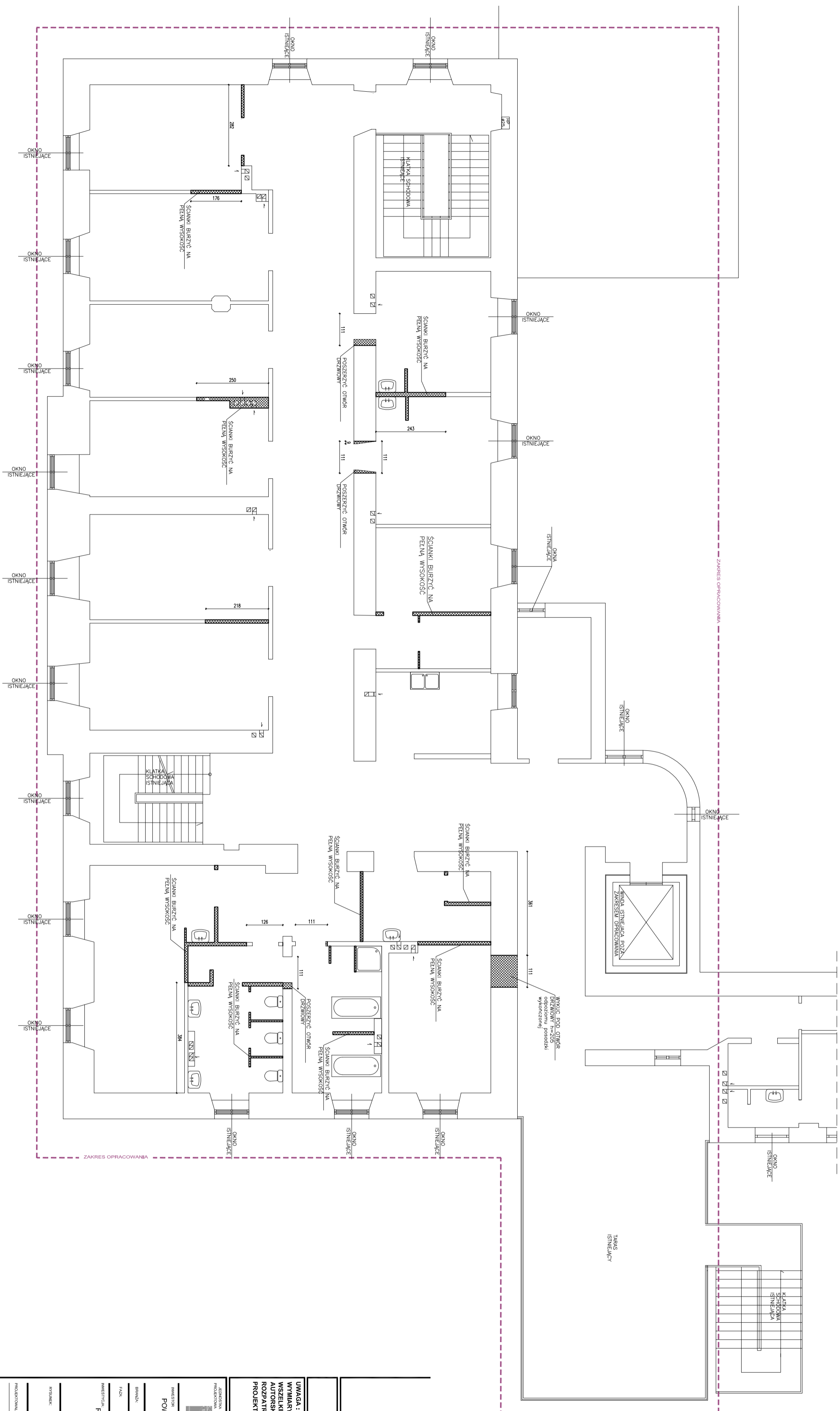


- LEGENDA**
- ŚCIANY ISTNIEJĄCE
 - ŚCIANY DO WYBURZENIA



**RZUT PIĘTRA
ŚCIANY DO WYBURZENIA**

<p>UWAGA: SPRAWDZIĆ W NATURZE WYMIARY NIESKŁADNOŚCI KONSULTOWAC ZESPÓŁEM AUTORSKIM POD PŁATY WŁĄC LĄCZNIE Z OPISEM TECHNICZNYM ORAZ Z PROJEKTAMI BRANŻOWYMI</p>			
<p>PAWILON NR 1</p>			
<p>PROJEKT BUDOWLANY</p>			
<p>ROZBUDOWA I PRZEBUDOWA PAWILONU nr 1 na działce nr 24, obręb 72/1, w m. GÓRA KALWARIA ul. Szpilina 1, gm. GÓRA KALWARIA</p>			
<p>RZUT KONDYGNACJI PIĘTRA WYBURZENIA</p>			
PROJEKTOWAŁ	mgr inż. Andrzej	mgr inż. Andrzej	mgr inż. Andrzej
oprac. plastyczne	arch. Jacki Sifs	arch. Jacki Sifs	arch. Jacki Sifs
oprac. inżynierskie	arch. MARIANNA MIĘDUSKA	arch. MARIANNA MIĘDUSKA	arch. MARIANNA MIĘDUSKA
oprac. techniczne	arch. ANETA TRONKA	arch. ANETA TRONKA	arch. ANETA TRONKA
Skala:	1:100	1:100	1:100
Data:	30.11.2006	30.11.2006	30.11.2006
Indeks:	A	A	A
Numer:	202	202	202
Rewers:	00	00	00