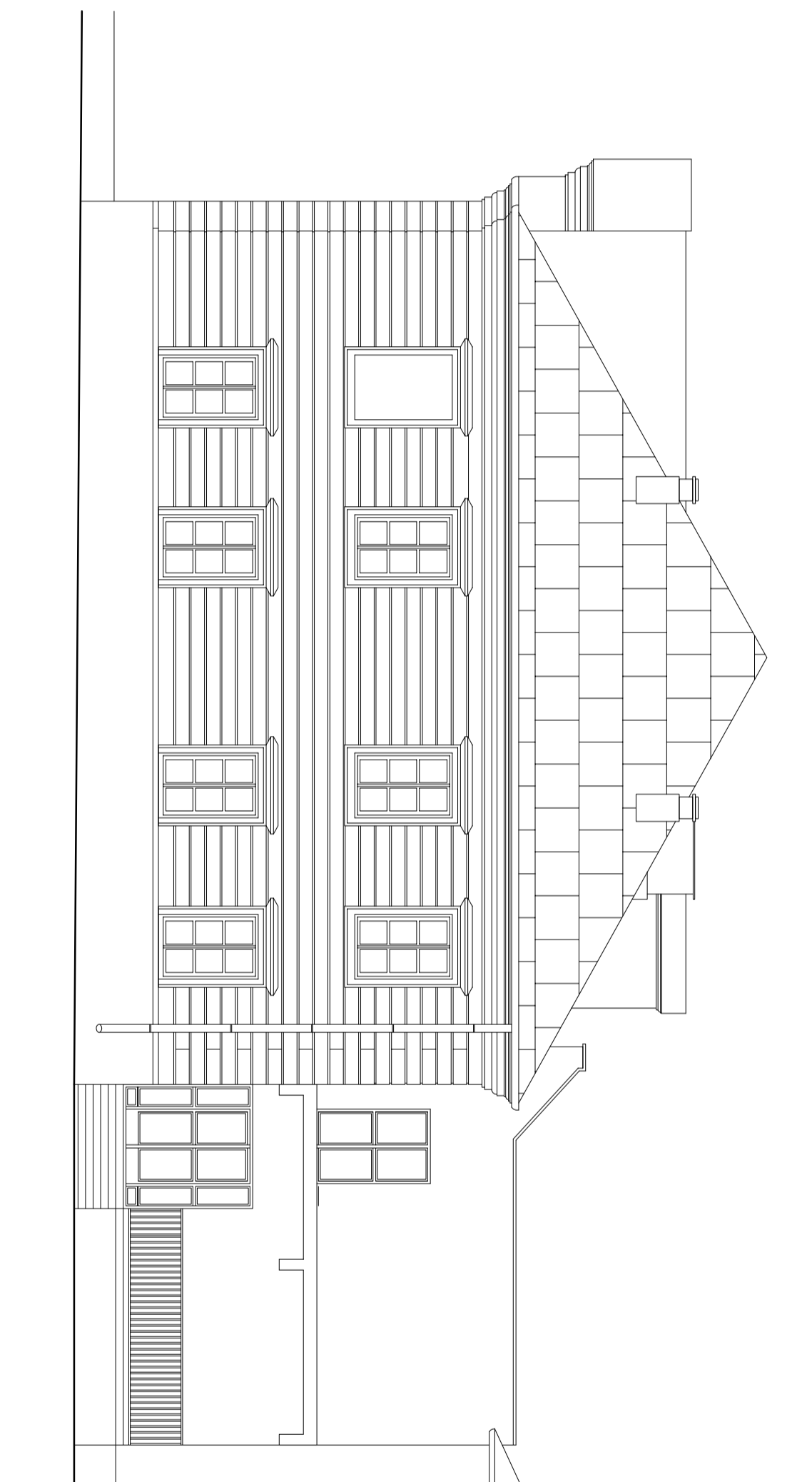


ELEWACJA POŁUDNIOWA



POZA ZAKRESEM
OPRACOWANIA

ELEWACJA WSCHODNIA

PAWILION NR 1

UWAGA 1:
PRZEZWIDZIEĆ DODATKOWE WZMOCNIENIA POD ARMATURĘ
ŁĄCZENIKOWĄ I PORĘCZCE
WYMAGANE SPRAWDZIĆ W NATURZE
WSZELKIE NIEŚCISŁOŚCI KONSULTOWAĆ Z ZESPÓŁEM
AUTORSKIM
ROZPATRYWAĆ ŁĄCZNIE Z OPISEM TECHNICZNYM ORAZ Z
PROJEKTAMI BRANŻOWYMI



INWESTOR:
POWIAT PIASECZYŃSKI - DOM OPIEKI SPOŁECZNEJ
W GÓRZE KALWARII, ul. Szpilana 1

ARCHITEKTURA

BRANŻA:
INWENTARYZACJA

PROJEKTOWAŁ: ROZBUDOWA I PRZEBUDOWA PAVILIONU nr 1
na działce nr 24, obręb 7-01,
w m. GÓRA KALWARIA
ul. Szpilana 1, gm. GÓRA KALWARIA

ELEWACJE

| PROJEKTOWAŁ: | IMIĘ I NAZWISKO | TYTUŁ | PODMIĘTO |
|----------------------|---------------------------|-------|----------|
| opracowanie projektu | mgr inż. Jacek Siś | | Bz/26/01 |
| opracowanie projektu | mgr inż. Agnieszka Włosek | | |
| opracowanie projektu | mgr inż. Agnieszka Włosek | | |
| opracowanie projektu | mgr inż. Agnieszka Włosek | | |

| Data: | Skala: | Format: | Numery: | Forma: |
|------------|--------|---------|---------|--------|
| 30.11.2006 | 1:50 | A | 1.04 | 00 |

ROZBUDOWA I PRZEBUDOWA PAVILIONU NR 1
NA DZIAŁCE NR 24, OBRĘB 7-01, W M. GÓRA KALWARIA
UL. SZPILANA 1, GM. GÓRA KALWARIA

OPRACOWAŁ: mgr inż. Jacek Siś
OPRACOWAŁ: mgr inż. Agnieszka Włosek
OPRACOWAŁ: mgr inż. Agnieszka Włosek
OPRACOWAŁ: mgr inż. Agnieszka Włosek

OPRACOWAŁ: mgr inż. Jacek Siś
OPRACOWAŁ: mgr inż. Agnieszka Włosek
OPRACOWAŁ: mgr inż. Agnieszka Włosek
OPRACOWAŁ: mgr inż. Agnieszka Włosek