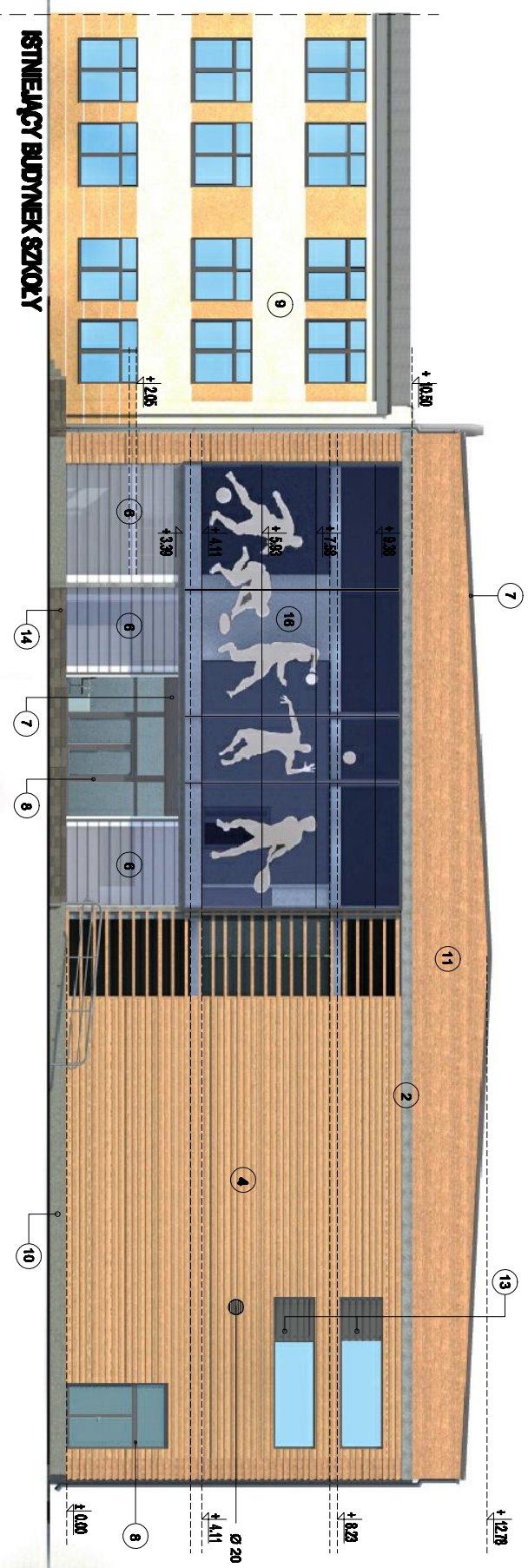


## ELEWACJA PÓŁNOCNA

### Legenda:

- 1 Płyty Euroolit, grubość 1,2 cm na szkieletu aluminiowym, w kolorze N 154 - kremowo-biały
- 2 Płyty Euroolit, grubość 1,2 cm, w kolorze N 206 - szary
- 3 Płyty Euroolit, grubość 1,2 cm, w kolorze N 281 - szary
- 4 Okładzina drewniana systemowa "Okter" - drewno Cedr kanadyjski kolor "Cypres", profil "romb" 37x40mm odstęp między profilami 20mm, podkonstrukcja drewniana wg systemu.
- 5 Słupy - okładzina drewniana systemowa "Okter" - drewno Cedr kanadyjski, kolor "Cypres", płyta łącznikowa gr. 20mm
- 6 Dyle szklane, firmy Pilkington Profile K32
- 7 Obróbka blacharska z blachy tytanowo-cynkowej
- 8 Stożka okienna i drzwiowa, kolor RAL 7040
- 9 Isierńcejący budynek szkoly
- 10 Cokół okładzina kamenna granitowa w kolorze ciemny grafit
- 11 Szczyty ścian - okładzina drewniana systemowa "Okter" - drewno Cedr kanadyjski, kolor "Cypres", płyta łącznikowa gr. 20mm
- 12 Rymy tytanowo-cynkowe Ø 150
- 13 Zaluzje stalowe malowane proszkowo w kolorze RAL 7040
- 14 Gęse mrozoodporny ciemny grafit
- 15 Pokrycie dachu - kolor grafit
- 16 Ściana kurtynowa w systemie "ALUPLAST" typ MC-GLAS



## ELEWACJA WSCHODNIA

ISTNIEJĄCY BUDYNEK SZKOŁY

<b>R.A.M.B.</b> Z.O.U.R.	ul. NIEZŁAMOWA 80, 00-737 WARSZAWA TEL. (+48 22) 833 87 42, 833 87 43; FAX 833 87 44	
	Nazwa i adres obiektu budowlanego: <b>SALA GIMNASTYCZNA UL. DOMINIKANSKA 8E w Osiedlu Kaskadowym</b> na części działek nr 57/8 i 57/14	
Przedmiot opracowania: <b>PROJEKT SALI GIMNASTYCZNEJ Z ZAPLECZEM SANITARYNO-SZATNIOWYM</b>		Data: WRZESIEŃ 2010r.
Temat opracowania: <b>ELEWACJE PŁ. I WSCH.</b>		Skala: <b>1:300</b>
Branża: <b>ARCHITEKTONICZNO-BUDOWLANA</b>		Nr rys.: <b>12</b>
Projektowanie: mgr inż. arch. Edyta Andrejczyk		Uprawnienie: B-POM/52/2005
Sprawdził: mgr inż. arch. Piotr Pleśkot		Podpis:
Opracował: inż. arch. Stanisław Rzepecki		
Kierownik zespołu: mgr inż. Andrzej Rzepecki		S-51/75, St.-581/74