

OZNACZENIA:

- Przewoły wody zimnej - rmg-PP-PV10
- Przewoły wody ciepłej - rmg-PP-PV20
- Z wadki aluminiowej
- Przewoły wody glikolowej - rmg-PP-PV20
- Z wadki aluminiowej
- Projekcyjna instalacja wentylowa
- Projekcyjna instalacja sanitarna
- Odpowietrzenie instalacji sanitarnych
- Oznaczenie pionu kanalizacyjnego
- Oznaczenie pionu wodnego
- Umywalka
- Miska umywalkowa
- Neturysk
- Pisuar

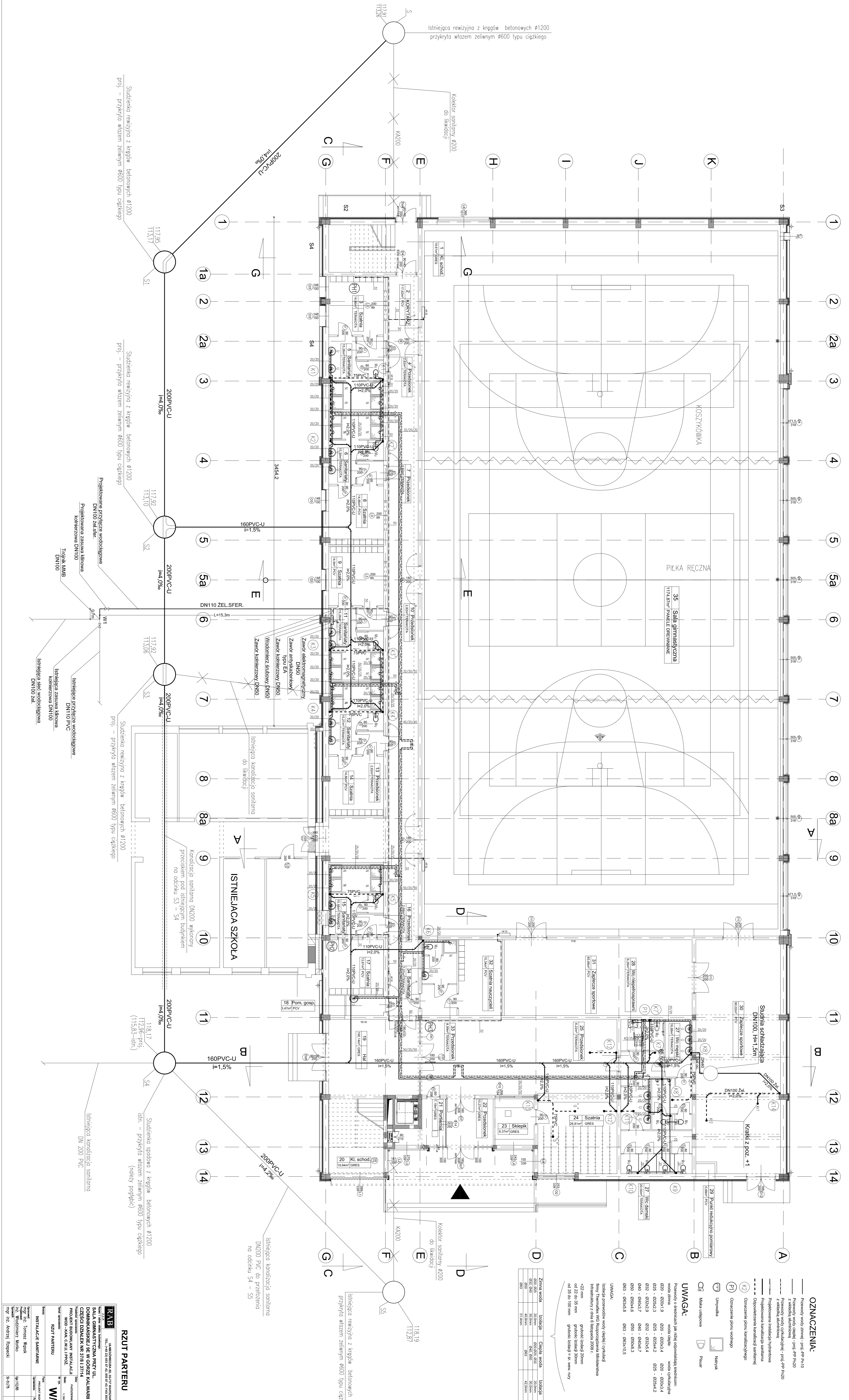
UWAGA:

Przewoły o średnicach jak te są odpowiedzialne za dostarczenie wody zimnej

020 - 020x1,9	woda ciepła	woda glikolowa
020 - 020x3,4	020 - 020x3,4	020 - 020x3,4
023 - 023x4,2	023 - 023x4,2	023 - 023x4,2
032 - 032x4,9	032 - 032x4,9	032 - 032x4,2
040 - 040x5,7	040 - 040x5,7	
050 - 050x6,6	050 - 050x6,3	
063 - 063x8,8	063 - 063x10,5	

UWAGA:
Instalacja przewidziana jest do obsługi w systemie wentylacji mechanicznej z rekuperacją ciepła powietrza. Instalacja musi być wykonana zgodnie z instrukcją producenta. Instalacja musi być wykonana z udziałem 50% powietrza z zewnątrz. Instalacja musi być wykonana z udziałem 50% powietrza z zewnątrz. Instalacja musi być wykonana z udziałem 50% powietrza z zewnątrz.

Zmiana wody	Izolacja	Całota wody	Izolacja
003 - 003	30 mm	003/025 - 032	30 mm
003 - 003	40 mm	40/025 - 032	40 mm
003 - 003	50 mm	50/025 - 032	50 mm
003 - 003	55 mm	55/025 - 032	55 mm
003 - 003	57 mm	57/025 - 032	57 mm



RZUT PARTERU

RAAB - Instalacje Sanitarne
SALA GIMNASTYCZNA PRZY UL. DOMINIKANSKIEJ 3E W GORZELI KALUŻYBNA
CZESKO DZIAŁEK NR 3781/1 3714
RZUT PARTERU
Instalacje Sanitarne
W/2