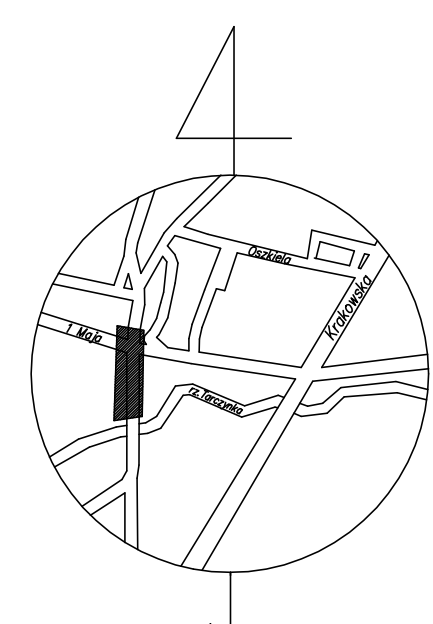
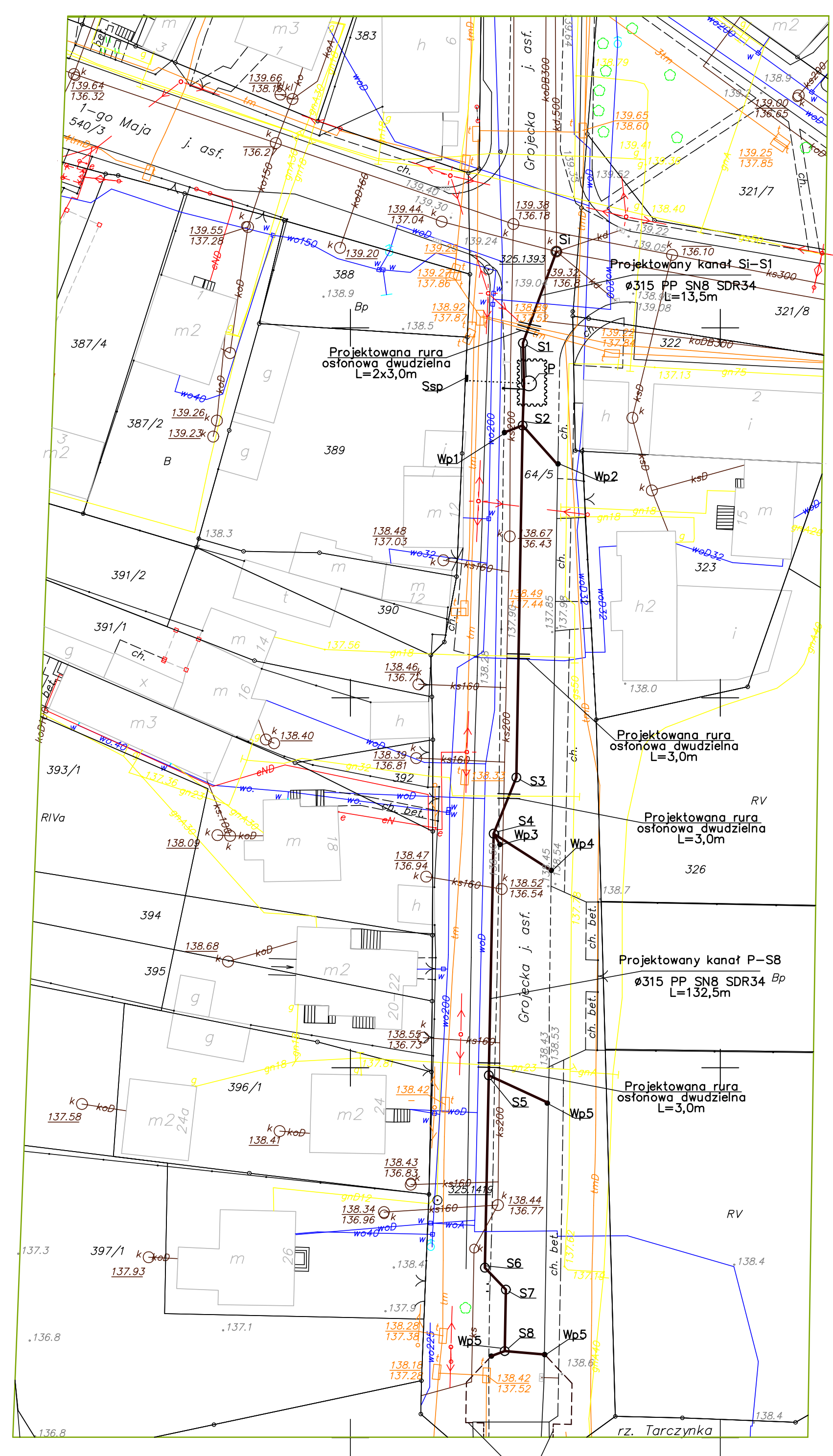


7488650 5760600



skala 1:10000



Legenda:

- Istniejący wodociąg
- Istniejąca kanalizacja
- Istniejący kabel telekomunikacyjny
- Istniejący kabel elektryczny
- Istniejący gazociąg
- - - Odwodnienie projektowanego mostu wg. projektu mostowego
- - - - - Projektowana kabel z pompowni do szafki sterowniczej
- Proj. zabezpieczenie kabla rurą osłonową dwudzielną
- Proj. zabezpieczenie gazu rurą osłonową dwudzielną
- Proj. zabezpieczenie gazu rurą osłonową dwudzielną
- Si Istniejąca studnia kanalizacyjna (modernizowana)
- P Projektowana pompownia ścieków
- S Projektowana studnia kanalizacyjna
- Wp Projektowany wpust uliczny
- Ssp Projektowana szafa sterownicza pompowni

Legenda:

- Istniejący wodociąg
- Istniejąca kanalizacja
- Istniejący kabel telekomunikacyjny
- Istniejący kabel elektryczny
- Istniejący gazociąg
- - - Odwodnienie projektowanego mostu wg. projektu mostowego
- - - - - Projektowana kabel z pompowni do szafki sterowniczej
- Proj. zabezpieczenie kabla rurą osłonową dwudzielną
- Proj. zabezpieczenie gazu rurą osłonową dwudzielną
- Proj. zabezpieczenie gazu rurą osłonową dwudzielną
- Si Istniejąca studnia kanalizacyjna (modernizowana)
- P Projektowana pompownia ścieków
- S Projektowana studnia kanalizacyjna
- Wp Projektowany wpust uliczny
- Ssp Projektowana szafa sterownicza pompowni

<b>Biuo Konstrukcyjne REJPROJEKT</b> Siolkowa 336, 33 - 330 Grybów tel. kom.: 0694 - 910 - 514, email: rejprojekt@gmail.com NIP: 945 - 201 - 74 - 00 REGON: 120820173		<b>INWESTOR</b> Zarząd Dróg Powiatowych w Piaseczynie ul. Kościuszki 9, 05-500 Piaseczno	
ZAMIERZENIE BUDOWLANE: Przebudowa mostu przez rzekę Tarczynkę (JNI = 0109684) w/c drogi powiatowej nr 2855W w km 0+161,00, w miejscowości Tarczyn		BRANŻA: SANITARNIA	
BUDOWLA: Odwodnienie mostu przez rzekę Tarczynkę i drogi powiatowej nr 2855W		STADIUM: PROJEKT BUDOWLANY	
NAZWA RYSUNKU: Projekt zagospodarowania terenu		DATA: 12.2010	
FUNKCJA: mgr inż. Krystyna Zółkiewska		SKALA: 1:500	
IMIĘ I NAZWISKO: mgr inż. Krystyna Zółkiewska		NR RYS.: 02	
NR UPRAWNIEN I SPECJALNOŚĆ: GP-II-7342/109/94		PODPIS:	

7488650 5760300

**Mapa sytuacyjno-wysokościowa w skali 1:500 do celów projektowych**  
teren położony w woj. mazowieckim, pow. piaseczyński, miasto Tarczyn  
ulica Grójecka dz.64/3

**USŁUGI GEODEZYJNE**  
inż. Marek Podnieśiński  
02-791 Warszawa, ul. Braci Wagów 1 m.17  
tel. 022 619-81-14, NIP 951-004-52-94

Kier. robót: inż. Marek Podnieśiński  
podpis: [Podpis]  
2011-02-03

Geodeta: inż. Marek Podnieśiński  
02-791 Warszawa, ul. Braci Wagów 1 m.17  
tel. 022 619-81-14, tel. 0 602 211 111  
NIP 951-004-52-94

Podpis wykonawcy: [Podpis]  
DER 7602/10

**STAROSTA PIASECZYŃSKI**  
Wydział Geodezji i Katastru

W obszarze oznaczonym linią ..... dokonano aktualizacji treści mapy zasadniczej Dokumenty z pomiaru uzupełniającego do zasobu powiatowego w dniu 2011-02-03

Niniejsza mapa służy do celów projektowych. Projektowane obiekty budowlane wyrażające pozwolenia na budowę podlegają wyczerpującej i inwentaryzacji powykonalności przez jednostki uprawnione do wykonywania prac geodezyjnych.

2011-02-03  
Piaseczno, dn. ....

Z up. starosty powiatowego  
Podpis: [Podpis]  
Bisłupski  
Podpis

Wykaz oznaczeń stosowanych przy urzędziach podziemnych:

- osie przewodów u.p. istniejących
- osie przewodów u.p. projektowych
- krawędzie przewodów u.p. istniejących
- o średnicy ponad 75cm
- krawędzie przewodów u.p. projektowych
- o średnicy ponad 75cm
- Rz przewody nadziemne
- Rn przewody nadziemne
- Oznaczenie sposobu zaizolowania
- A aparaty wykrywające
- B na podstawie danych branżowych
- P pomiarem bezpośrednim
- Oznaczenie rodzaju sieci oraz armatury
- w wodociągowej
- k kanalizacyjnej
- g gazowej
- c ciepłej
- i telekomunikacyjnej
- e elektroenergetycznej
- et trakcyjnej

Zestawienie sekcji:

7.168.19.23.2.4	[Diagrama sekcji]
7.168.19.23.4.2	[Diagrama sekcji]