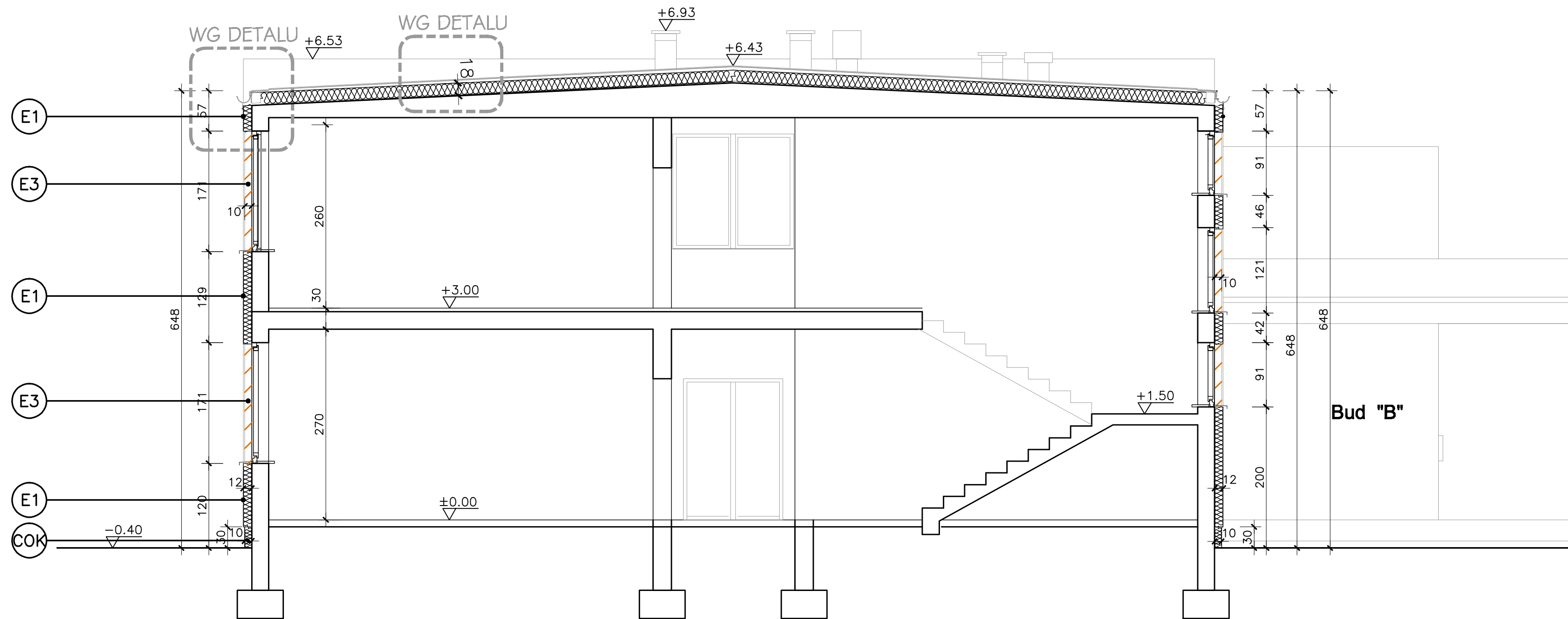


Budynek "A"



PRZEKRÓJ A-A

UWAGI:

1. WYMIARY POKAZANE NA RYSUNKACH NALEŻY TRAKTOWAĆ JAKO ORIENTACYJNE. WYKONAWCA POWINIEN PRACOWAĆ W OPARCIU O POMIARY Z NATURY.
2. W RAZIE STWIERDZENIA ROZBIEŻNOŚCI STANU RZECZYWISTEGO W STOSUNKU DO PROJEKTU NATYCHMAST ZAWIADOMIĆ PROJEKTANTA.
3. W PRZYPADKU KORZYSATNIA Z INNEGO WZORNIKA KOLORÓW NIŻ WSKAZANO W PROJEKCIE NALEŻY SKONTAKTOWAĆ SIĘ Z PROJEKTANTEM W CELU DOBORU KOLORÓW ZE WSKAZANEGO PRZEZ WYKONAWCĘ WZORNIKA KOLORÓW.

LEGENDA:

KOLORY WG WZORNIKA NCS

E1 TYNK - KOLOR JASNOSZARY
KOLOR: S 2000-N

E2 TYNK - KOLOR CIEMNOSZARY
KOLOR: S 4000-N

E3 TYNK - KOLOR POMARAŃCZOWY
KOLOR: S 1070-Y40R

E4 TYNK - KOLOR FIOLETOWY
KOLOR: S 4030-R40B

E5 TYNK - KOLOR NIEBIESKI
KOLOR: S 1560-R90B

E6 TYNK - KOLOR CZERWONY
KOLOR: S 1085-Y90R

E7 TYNK - KOLOR BIAŁY
KOLOR: S 0500-N

COK COKÓŁ BUDYNKU
TYNK MOZAIKOWY KOLOR: SZARY

KOLORY WG WZORNIKA RAL

BAL BALUSTRADY ZEWNĘTRZNE
KOLOR: SZARY - RAL 9022

OB OBRÓBKİ BLACHARSKIE
KOLOR: SZARY - RAL 9022

ZASADA DOCIEPLENIA ELEWACJI:

ŚCIANY W KOLORZE E1, E2, E6 - OCIEPLENIE GR. 12cm
ŚCIANY W KOLORZE E2, E3, E4, E5 - OCIEPLENIE GR. 10cm
COKÓŁ - OCIEPLENIE GR. 10cm

BIURO INŻYNIERSKIE - ANTOSIK

Ciszewska 3/4 02-443 Warszawa tel. 863 72 83

Nazwa obiektu	Zespół Szkół im. Władysława Reymonta 05-520 Konstancin - Jeziorna, ul.Mirkowska 39		
Temat projektu	Ocieplenie ścian zewnętrznych budynku Zespołu Szkół im.Wł.Reymonta		
Tytuł rysunku	BUDYNEK "A" - PRZEKRÓJ A-A		
Faza projektu	Projekt wykonawczy	Branża	Architektura
Projektował	mgr inż. arch. Eliza Wysocka MA/023/06	07.2011	Skala 1:50
Opracował	mgr inż. arch. Eliza Wysocka MA/023/06	07.2011	Nr rys. A-5
	Nr upr.	Podpisy	Data