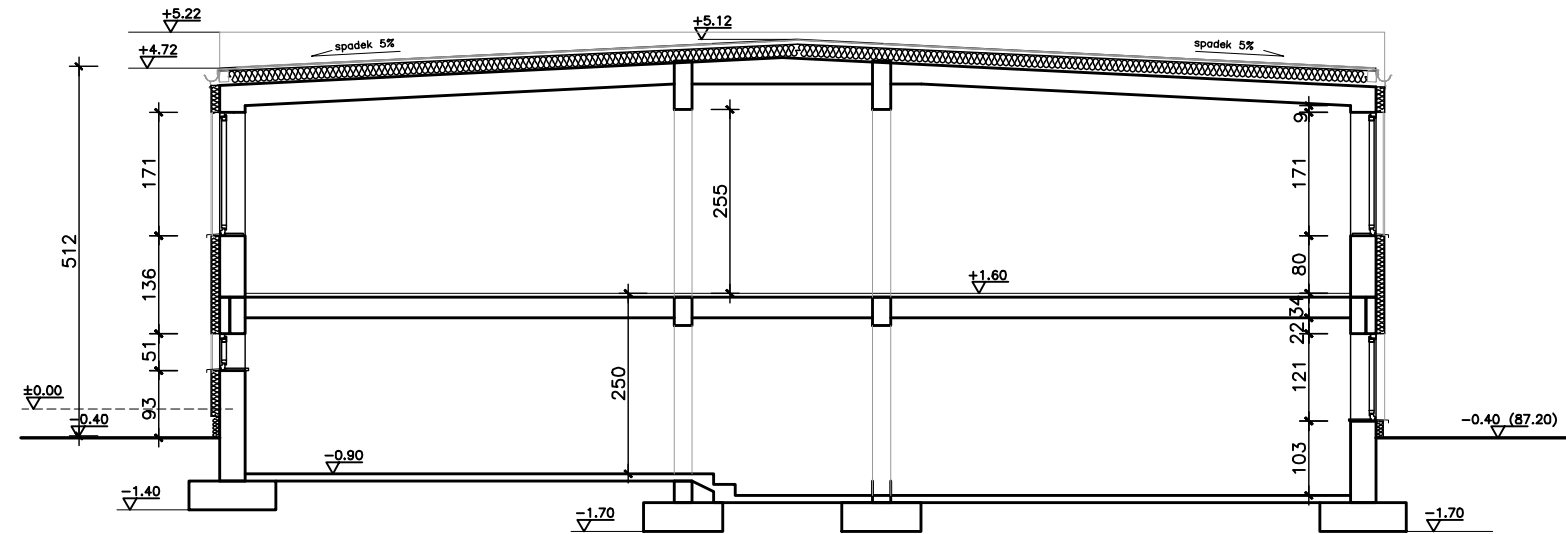
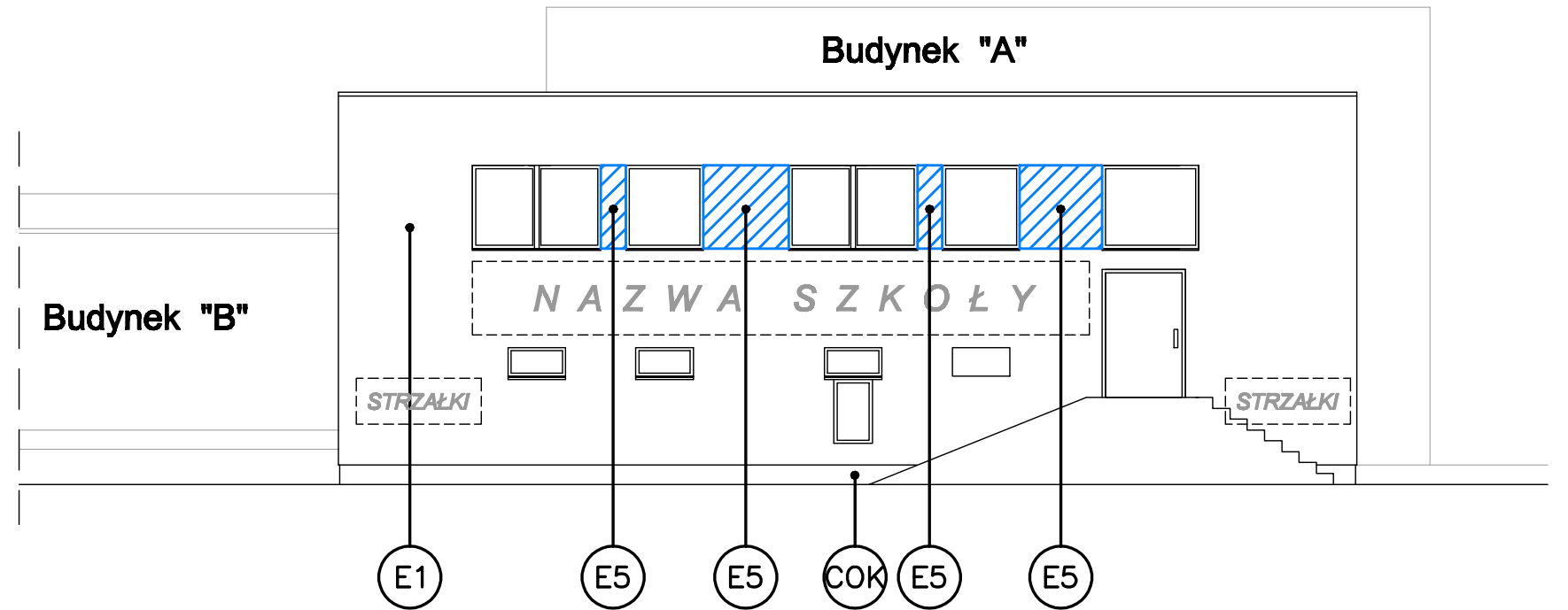


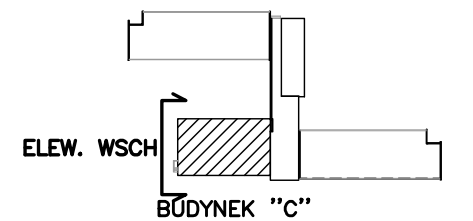
Budynek "C"



PRZEKRÓJ C-C



EL.WSCHODNIA



UWAGI:

1. WYMIARY POKAZANE NA RYSUNKACH NALEŻY TRAKTOWAĆ JAKO ORIENTACYJNE. WYKONAWCA POWINIEN PRACOWAĆ W OPARCIU O POMIARY Z NATURY.
2. W RAZIE STWIERDZENIA ROZBIEŻNOŚCI STANU RZECZYWISTEGO W STOSUNKU DO PROJEKTU NATYCHMAST ZAWIADOMIĆ PROJEKTANTA.
3. W PRZYPADKU KORZYSATNIA Z INNEGO WZORNIKA KOLORÓW NIŻ WSKAZANO W PROJEKCIE NALEŻY SKONTAKTOWAĆ SIĘ Z PROJEKTANTEM W CELU DOBORU KOLORÓW ZE WSKAZANEGO PRZEZ WYKONAWCĘ WZORNIKA KOLORÓW.

LEGENDA:

KOLORY WG WZORNIKA NCS

	E1	TYNK – KOLOR JASNOSZARY KOLOR: S 2000-N		E4	TYNK – KOLOR FIOLETOWY KOLOR: S 4030-R40B
	E2	TYNK – KOLOR CIEMNOSZARY KOLOR: S 4000-N		E5	TYNK – KOLOR NIEBIESKI KOLOR: S 1560-R90B
	E3	TYNK – KOLOR POMARAŃCZOWY KOLOR: S 1070-Y40R		E6	TYNK – KOLOR CZERWONY KOLOR: S 1085-Y90R
	E7	TYNK – KOLOR BIAŁY KOLOR: S 0500-N		COK	COKÓŁ BUDYNKU TYNK MOZAIKOWY KOLOR: SZARY

COK KOLOR WG WZORNIKA RAL

BAL BALUSTRADY ZEWNĘTRZNE
KOLOR: SZARY – RAL 9022

OB OBRÓBKI BLACHARSKIE
KOLOR: SZARY – RAL 9022

ZASADA DOCIEPLENIA ELEWACJI:

ŚCIANY W KOLORZE E1, E2, E6 – OCIEPLENIE GR. 12cm
ŚCIANY W KOLORZE E2, E3, E4, E5 – OCIEPLENIE GR. 10cm
COKÓŁ – OCIEPLENIE GR. 10cm

BIURO INŻYNIERSKIE – ANTOSIK Ciszewska 3/4 02-443 Warszawa tel. 863 72 83

Nazwa obiektu	Zespół Szkół im. Władysława Reymonta			Skala
adres obiektu	05-520 Konstancin – Jeziorna, ul.Mirkowska 39			1:100
Temat projektu	Ocieplenie ścian zewnętrznych budynku Zespołu Szkół im.Wł.Reymonta			
Tytuł rysunku	BUDYNEK "C" – PRZEKRÓJ C-C, ELEWACJA WSCHODNIA			
Faza projektu	Projekt wykonawczy	Branża	Architektura	
Projektował	mgr inż. arch. Eliza Wysocka	MA/023/06	07.2011	Nr rys.
Opracował	mgr inż. arch. Eliza Wysocka	MA/023/06	07.2011	A-13
	Nr upr.	Podpisy	Data	