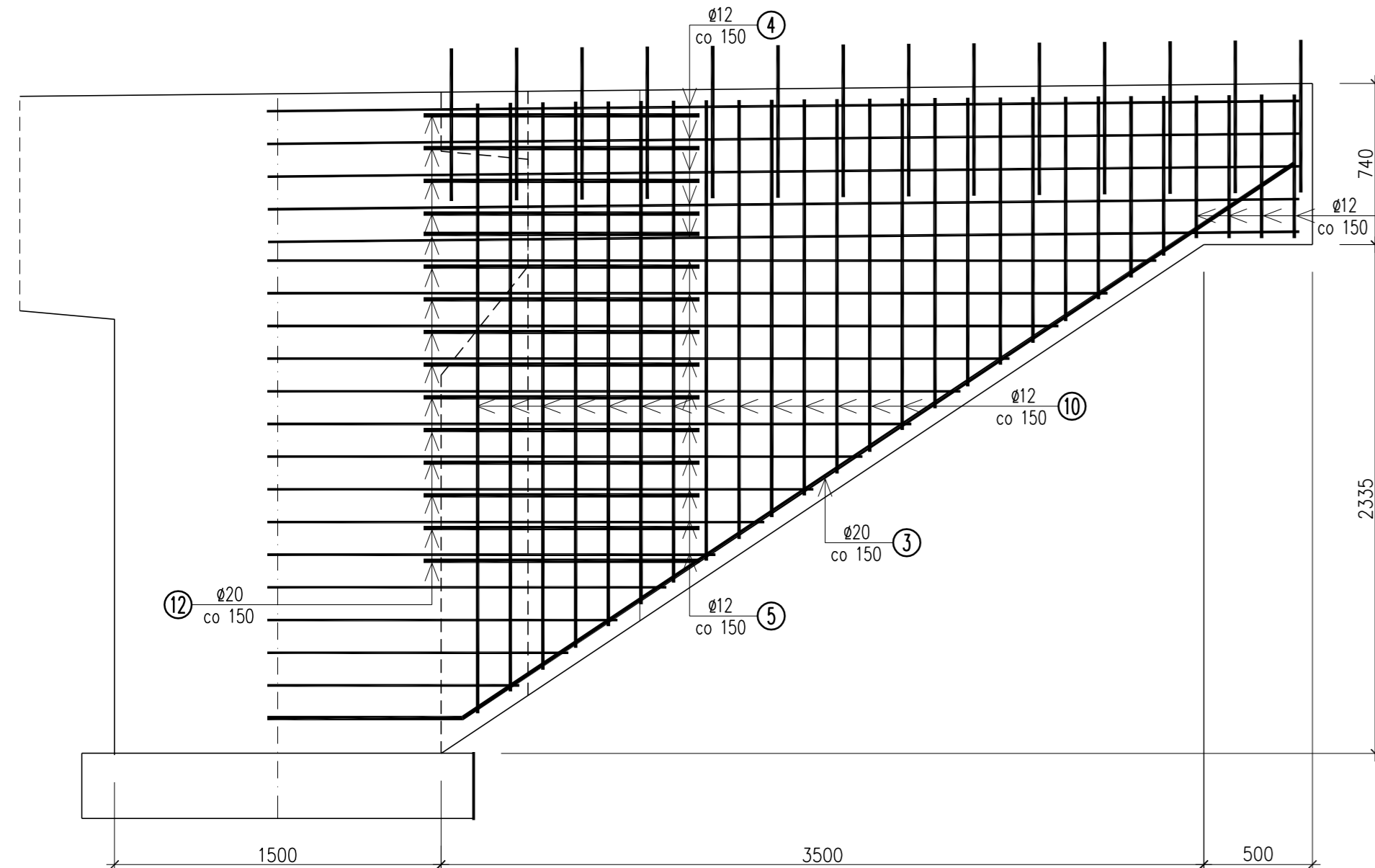
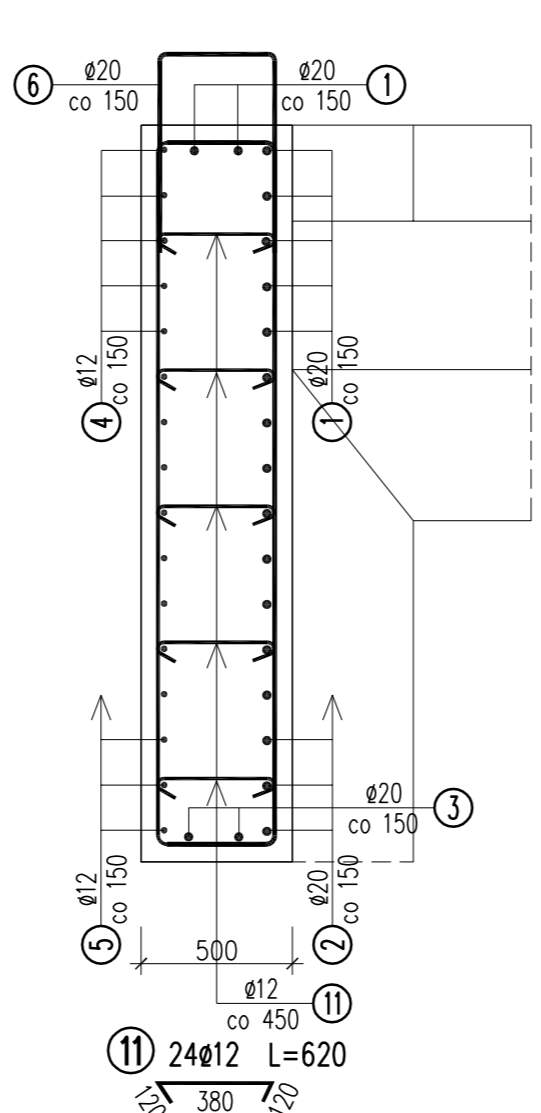


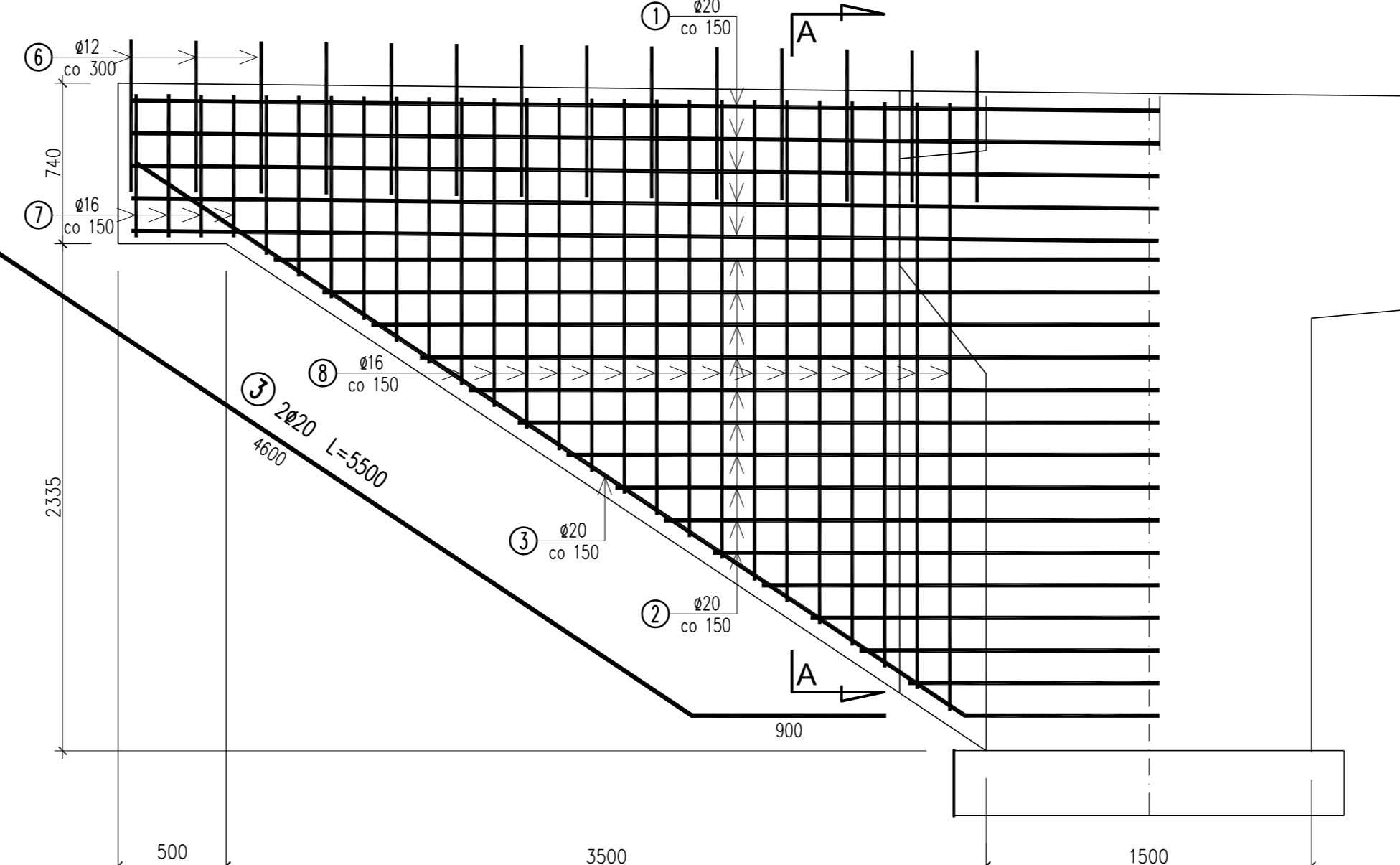
ZBROJENIE ZEWNĘTRZNE
skala 1:25



PRZEKRÓJ POPRZECZNY A-A
skala 1:25



ZBROJENIE WEWNĘTRZNE
skala 1:25



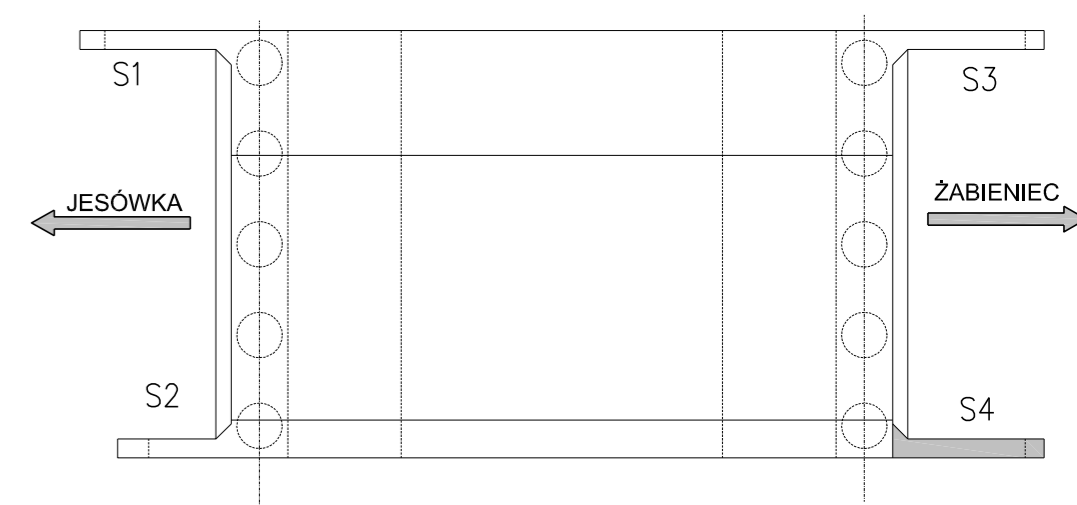
WYKAZ ZBROJENIA

Nr pręta	Średnica [mm]	Liczba [szt]	Długość [mm]	Długość ogólna [m]			Uwagi
				BSI500S Ø12	BSI500S Ø16	BSI500S Ø20	
Element:							
1	Ø20	5	4740			23.7	
2	Ø20	14	2650			37.1	
3	Ø20	2	5500			11	
4	Ø12	5	5320	26.6			
5	Ø12	14	2650	37.1			
6	Ø12	14	1700	23.8			
7	Ø16	4	1360		5.44		
8	Ø16	22	2470		54.34		
9	Ø12	4	1360	5.44			
10	Ø12	22	2470	54.34			
11	Ø12	24	620	14.88			
12	Ø20	15	2120			31.8	
Długość razem [m]				162.16	59.78	103.6	
Masa jednostkowa [kg/m]				0.888	1.578	2.466	
Masa razem [kg]				144	94.3	255.5	
Masa ogólna [kg]				494			
Wykonanie 1 szt.				1 x 494 = 494 kg			

Beton: B40 V = 3.8 m³
Stal zbroj.: BSt500S G = 494 kg

UWAGI:
1. Wymiarowanie prętów – osiowe.
2. Promienie odgięć wg PN-91/S-10042.
3. Otulina min. 50 mm
4. Pręty o długościach większych niż handlowe łączyć na zakład wg PN-91/S-10042.

SCHEMAT NUMERACJI SKRZYDEŁ
skala 1:200



Lp.	Typ modyfikacji	Data	Podpis
Inwestor:			
		 Zarząd Dróg Powiatowych w PIASECZNY ul. Kościuszki 9 05-500 Piaseczno	
Jednostka projektowa:		 TRANSMOST Sp. z o.o. 02-736 Warszawa ul. Wróbla 21 tel: (+022) 853 51 60	
Obiekt budowlany:		PRZEBUDOWA DRÓGI NR 2825W JAZGARZEW-JESÓWKA ŻABIENIEC WRAZ Z PRZEBUDOWĄ MOSTU - gm. PIASECZNO ETAP I - PRZEBUDOWA MOSTU	
Nazwa opracowania:		PROJEKT WYKONAWCZY MOSTU PRZEBUDOWA MOSTU NA RZECZE ZIELENEJ (CZARNEJ)	
Tytuł rysunku:		ZBROJENIE SKRZYDŁA NR 4	
Zespół projektowy			
Stanowisko	Imię i nazwisko	Uprawnienia	Podpis
PROJEKTANT:	mgr inż. Stanisław KOROS	ONB-907/10/75	
OPRACOWANIE:	mgr inż. Robert KURZEJA	MAP/0080/POOM/05	
SPRAWDZAJĄCY:	mgr inż. Wojciech ŁYŻWA	KBU 1-2126-1/70	
Nr arch.: 2011/4	Stadium: PW	Data: 10.2011	Skala: 1:25
			Nr rys.-Ark.: 16-00