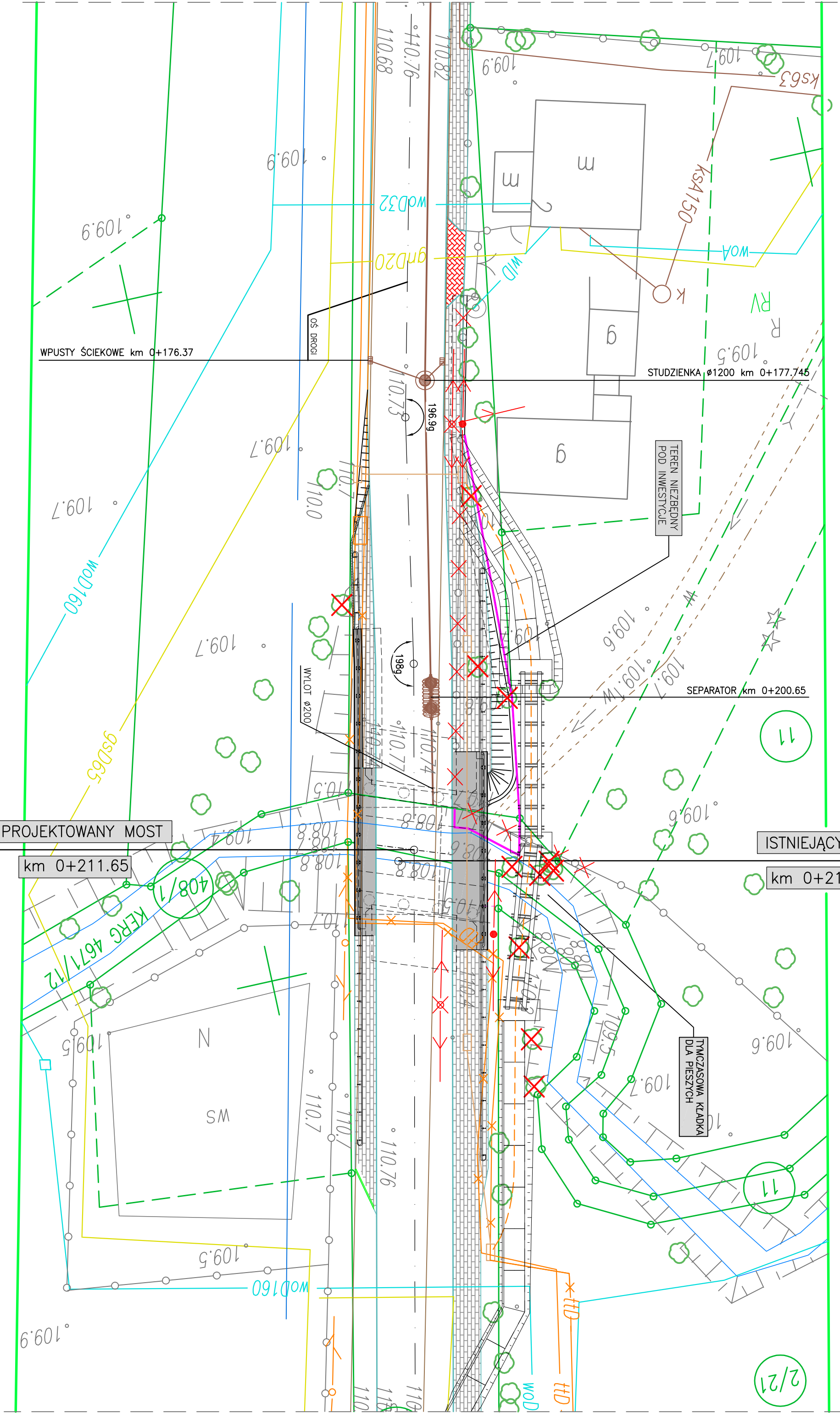


Plan sytuacyjny

Skala 1:250



LEGENDA

ISTNIEJĄCE ELEMENTY ZAGOSPODAROWANIA TERENU

- krawężnie istniejącej drogi
- skarpy istniejące
- istniejące ogrodzenie
- istniejąca sieć energetyczna
- istniejąca sieć telekomunikacyjna
- istniejąca sieć gazowa
- istniejąca sieć wodociągowa
- istniejąca sieć kanalizacyjna
- granice działek, numery działek
- istniejące drzewa do wycięcia
- istniejące koryta rzeki
- istniejące nieruchomości m-budynki, mieszkalne g-budynki gospodarcze

ISTNIEJĄCE ELEMENTY ZAGOSPODAROWANIA TERENU DO PRZEBUDOWY

- istniejące drzewa do wycięcia
- istniejąca sieć telekomunikacyjna do przebudowy
- istniejące ogrodzenie do usunięcia

PROJEKTOWANE ELEMENTY ZAGOSPODAROWANIA TERENU

- projektowane oś jezdni
- projektowane zjazdy
- projektowana jezdnia asfaltowa
- projektowany chodnik
- projektowana tymczasowa kładka dla pieszych
- projektowany most – konstrukcja ramowa żelbetowa monolityczna, posadowienie pośrednie na palach młdych średnic
- projektowane elementy odwodnienia kolektor $\phi 315$ wylot $\phi 200$ przykanalik $\phi 200$ wpust sciekowy studzienka rewizyjna $\phi 1200$

TEREN NIEZBEDNY I LINIA ROZGRANICZAJĄCA

- Granice terenu niezbędnego na potrzeby przebudowy mostu
- Projektowana linia rozgraniczająca (Dec UMG z dn 15-10-2008)
- Obszar w którym dokonano aktualizacji treści mapy zasadniczej. Dokumenty z pomiaru uzupełniającego przyjęto do zasobu powiatowego w dniu 26.10.2012r.

Lp.		Typ modyfikacji		Data		Podpis	
Inwestor:							
Zarząd Dróg Powiatowych w PIASZCZNO ul. Kosciuszki 9 05-500 Piaszczno							
Jednostka projektowa:							
TRANSMOST Sp. z o.o. 02-736 Warszawa ul. Wroble 21 tel.: (+022) 853 51 60							
Objekt budowlany:							
PRZEBUDOWA MOSTU W GŁOSKOWIE WRAZ Z DOJAZDAMI (UL. SZKOŁNA W GŁOSKOWIE - DROGA NR 2837W)							
Nazwa opracowania:							
PROJEKT WYKONAWCZY MOSTU PRZEBUDOWA MOSTU WRAZ Z DOJAZDAMI							
Tytuł rysunku:							
PLAN SYTUACYJNY							
Zespół projektowy							
Stanowisko		Imię i nazwisko		Uprawnienia		Podpis	
PROJEKTANT:		mgr inż. Robert KURZEJA		MAP/0080/P/OOM/05			
PROJEKTANT:		mgr inż. Mariusz ŚWIĄDECKI		MAZ/0052/P/WOM/12			
SPRAWDZAJĄCY:		mgr inż. Wojciech ŁYZWA		KBU 1-2126-1/70			
Nr arch.:		Stadium:		Data:		Nr rys.-Ark.:	
2013/02		PW		06.20.2013		01-00	