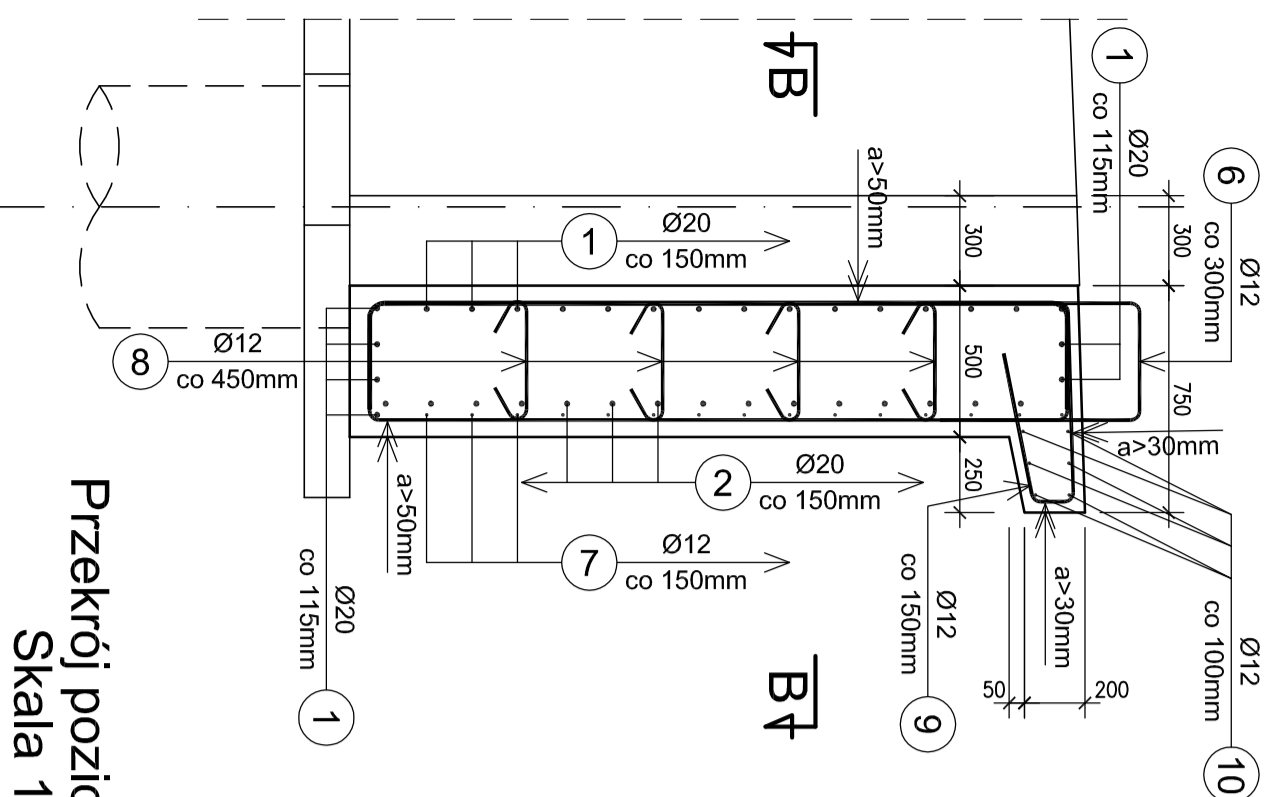
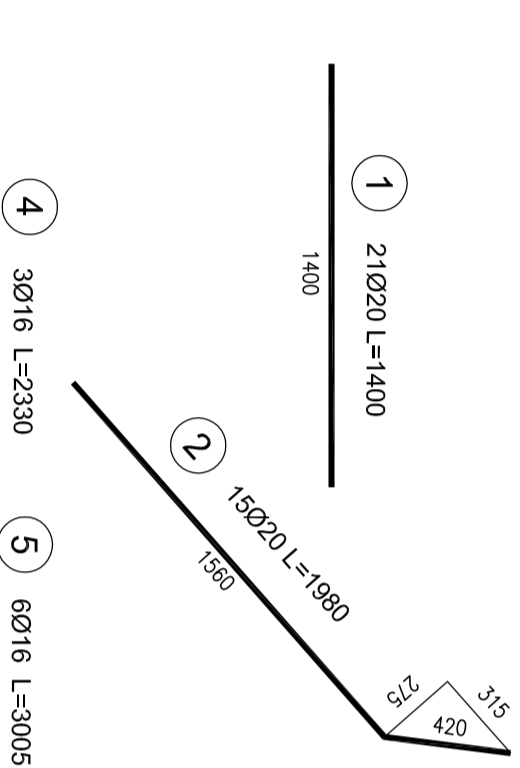
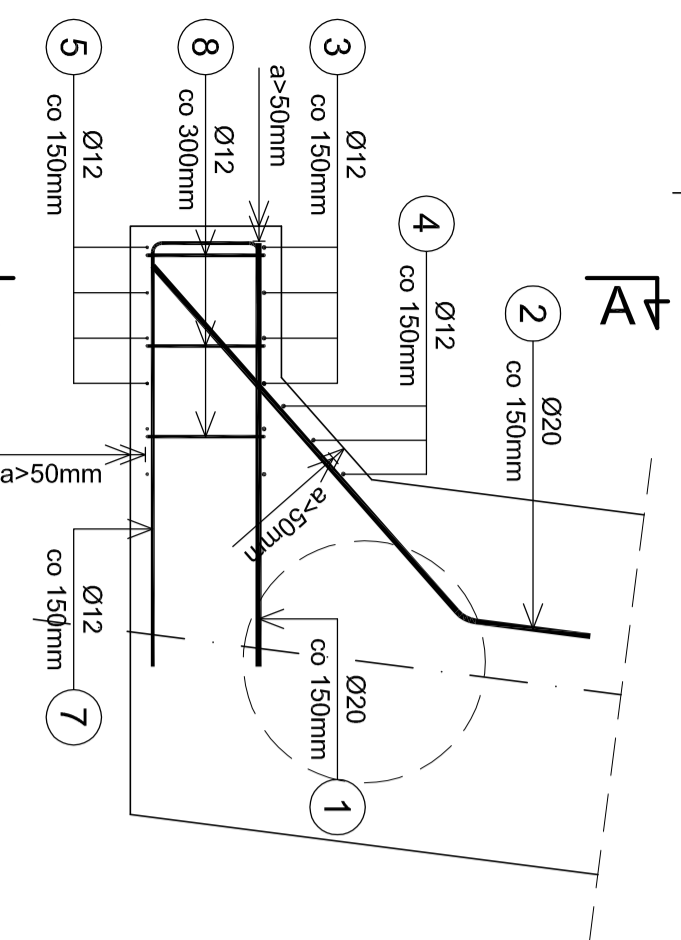


# Przekrój poprzeczny A-A Skala 1:25



# Przekrój poziomy B-B Skala 1:25

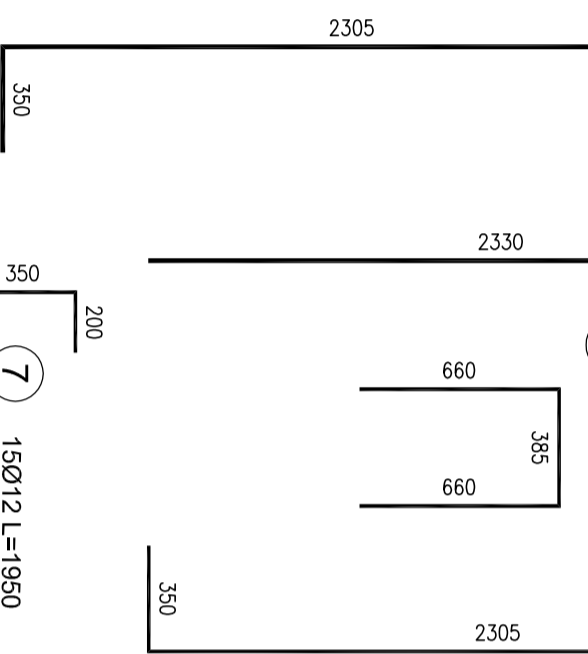


4 3Ø16 L=2330

5 6Ø16 L=3005

3 6Ø16 L=3005

6 3Ø12 L=1705



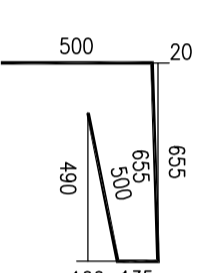
8 12Ø12 L=690

120 390 75

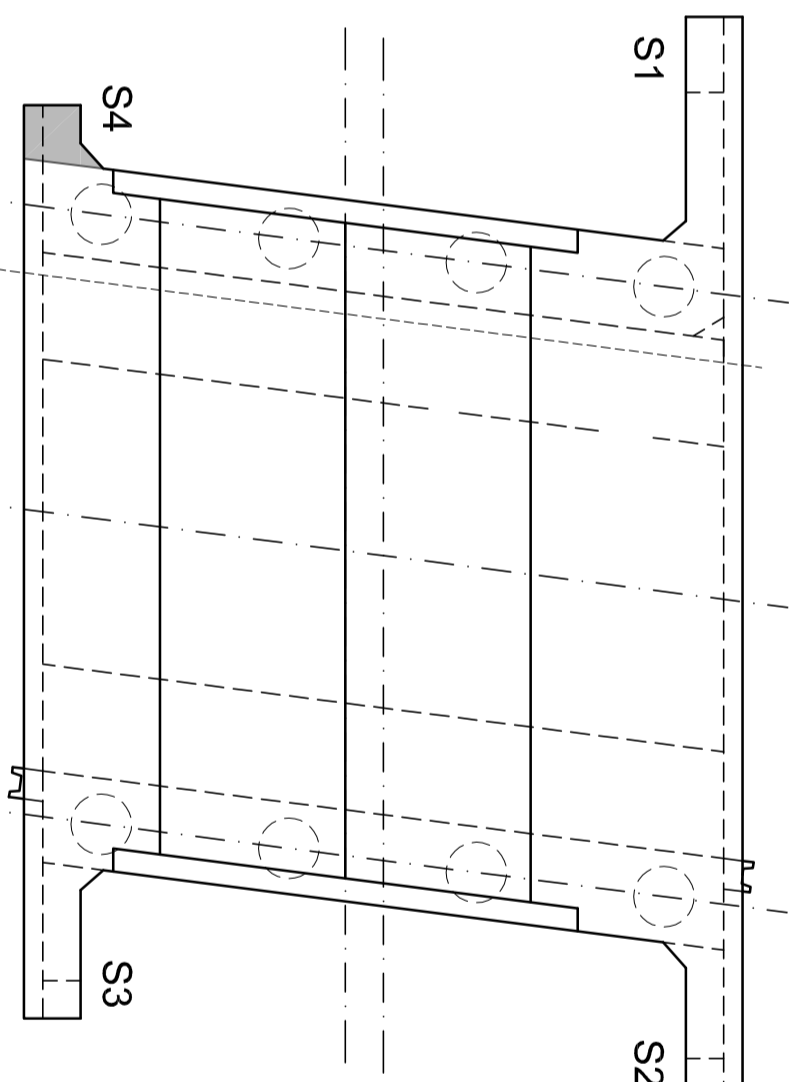
10 6Ø12 L=710

710

9 6Ø12 L=1790



# Schemat numeracji skrzydeł Skala 1:100



## Wykaz zbrojenia

Nr pręta	Średnica [mm]	Liczba [szt]	Długość [m]	Długość ogólna [m]			Uwagi
				Ø12	Ø16	Ø20	
1	Ø20	21	1400			29.40	
2	Ø20	15	1980			29.70	
3	Ø16	6	3005		18.03		
4	Ø16	3	2230		6.69		
5	Ø12	6	3005	18.03			
6	Ø12	3	1705	5.12			
7	Ø12	15	1950	29.25			
8	Ø12	12	690	8.28			
9	Ø12	6	1790	10.74			
10	Ø12	6	710	4.26			
Długość razem				75.68	24.72	59.10	
Masa jednostkowa				0.888	1.578	2.466	
Masa razem				67.2	39.0	145.7	
Masa ogólna				252			
Wykonac 1 szt.			1 x 252 = 252 kg				

- UWAGI:**
- Wymiarowanie prętów – osiowe.
  - Promienie odgięć wg PN-91/S-10042.
  - Pręty o długościach większych niż handlowe łączyć na zakład wg PN-91/S-10042.

Lp.	Typ modyfikacji	Data	Podpis

Investor:	<b>ZDP</b> PIASECZNO Zarząd Dróg Powiatowych w PIASECZNY ul. Kościuszki 9 05-500 Piaseczno
Jednostka projektowa:	<b>TRANSMOST</b> TRANSMOST Sp. z o.o. 02-736 Warszawa ul. Wróble 21 tel: (+022) 853 51 60
Obiekt budowlany:	<b>PRZEBUDOWA MOSTU W GŁOSKOWIE WRAZ Z DOJAZDAMI (UL. SZKOLNA W GŁOSKOWIE - DROGA NR 2837W)</b>
Nazwa opracowania:	<b>PROJEKT WYKONAWCZY MOSTU PRZEBUDOWA MOSTU WRAZ Z DOJAZDAMI</b>
Tytuł rysunku:	<b>ZBROJENIE SKRZYDŁA 4</b>
Zespół projektowy	Imię i nazwisko Stanowisko
PROJEKTANT:	mgr Inż. Robert KURZEJA MARP/0080/POOM/05
PROJEKTANT:	mgr Inż. Marusz ŚNIADECKI MAZ/0352/PWOM/12
SPRAWDZAJĄCY:	mgr Inż. Wojciech ŁYŻWA KBU 1-2126-1/70
Nr arch.:	2013/02
Stadium:	PW
Data:	06.2013
Skala:	1:25 1:100
Nr rys.-Ark.:	<b>17-00</b>

Beton: B15 V = 0.2 m<sup>3</sup>

Beton: B40 V = 1.1 m<sup>3</sup>

Stal zbroji: BSt500S G = 252 kg