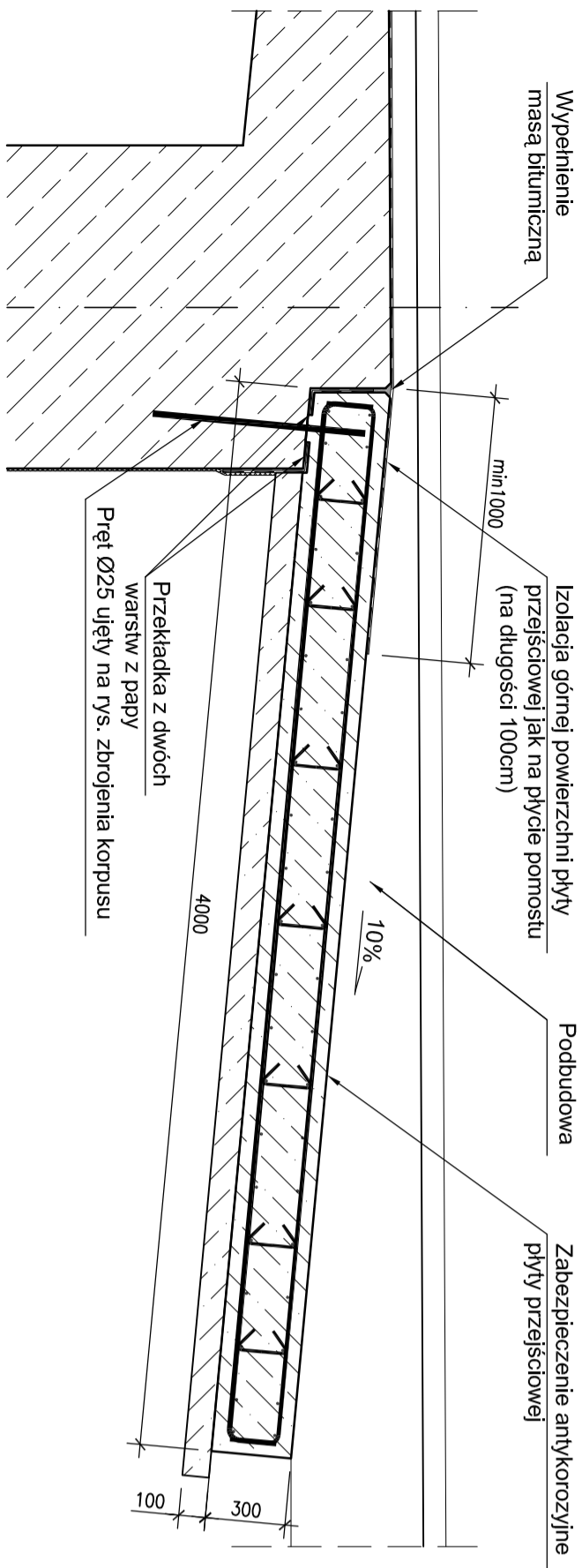


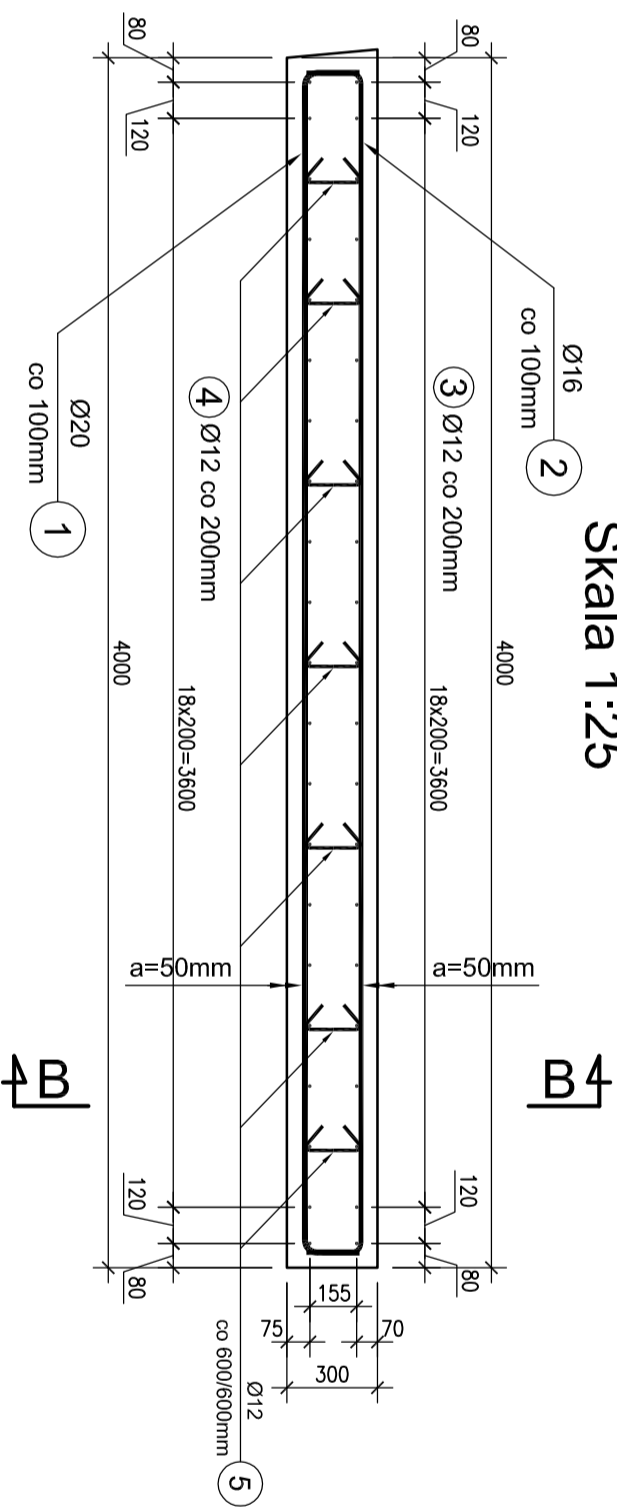
## Szczegół osadzenia płyty

Skala 1:25



## Przekrój poprzeczny A-A

Skala 1:25



## Zestawienie stali dla jednej płyty

Nr	Średnica [mm]	Długość [mm]	Ilość [szt]	Długość łączna [m]		
				BSt500S	Ø16	Ø20
1	20	4180	59		246.62	
2	16	4180	59		246.62	
3	12	6280	21	131.88		
4	12	6280	21	131.88		
5	12	355 <sup>1)</sup>	70	24.85		
<b>Długość łączna [m]:</b>				288.61	246.62	246.62
<b>Masa jednostkowa [kg/m]:</b>				0,888	1,58	2,47
<b>Masa ogółem [kg]:</b>				256.3	389.7	609.2
<b>Masa łącznie [kg]:</b>				1255		

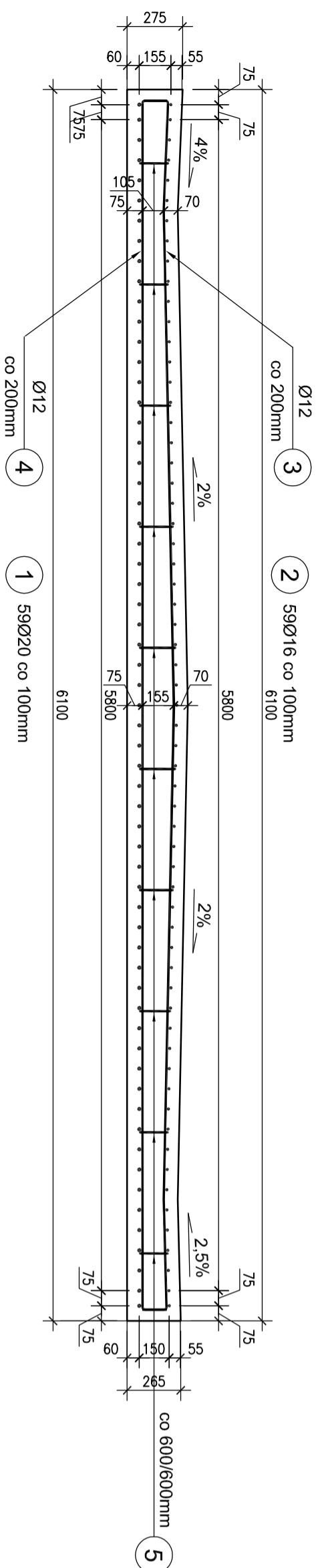
<sup>1)</sup> wymiar uśredniony (335-375 mm)

### WYKAZ MATERIAŁÓW DLA DWÓCH PŁYT PRZEJŚCIOWYCH

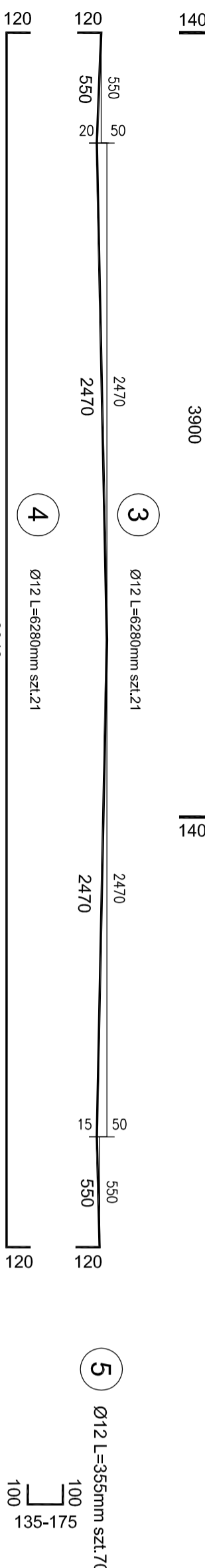
**STAL BSt500S:**  $G = 1255 \times 2 = 2510 \text{ kg}$   
**BETON B-30:**  $V_{\text{bet.}} = 6.7 \times 2 = 13.4 \text{ m}^3$   
**BETON B-15:**  $V_{\text{bet.}} = 2.5 \times 2 = 5.0 \text{ m}^3$

## Przekrój poprzeczny B-B

Skala 1:25

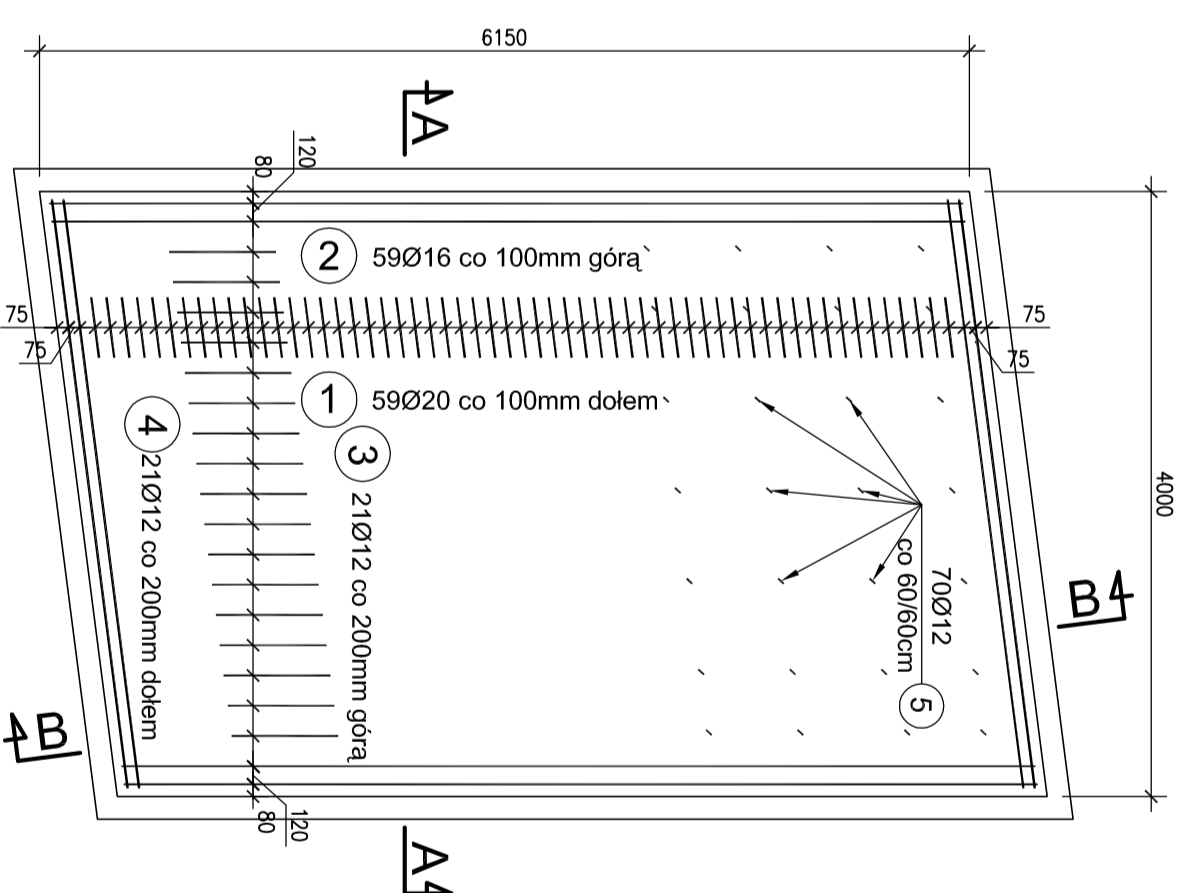


- UWAGI:**
- WYMIARY PRĘTÓW ODGIĘTYCH W OSIACH PRĘTÓW.
  - POWIERZCHNIE STYKAJĄCE SIĘ Z GRUNTEM ZABEZPIECZYĆ ZA POMOCĄ IZOLACJI BITUMICZNEJ LEKKIEJ



## Widok z góry

1:50



Lp.		Typ modyfikacji	Data	Podpis
Investor:				
<b>ZDP</b> PŁASECZNO Zarząd Dróg Powiatowych w PŁASECZNE ul. Kościuszki 9 05-500 Płaseczno				
Jednostka projektowa:				
<b>TRANSMOST</b> TRANSMOST Sp. z o.o. 02-736 Warszawa ul. Wróbla 21 tel: (+022) 853 51 60				
Obiekt budowlany:				
PRZEBUDOWA MOSTU W GŁOSKOWIE WRAZ Z DOJAZDAMI (UL. SZKOLNA W GŁOSKOWIE - DROGA NR 2837W)				
Nazwa opracowania:				
PROJEKT WYKONAWCZY MOSTU PRZEBUDOWA MOSTU WRAZ Z DOJAZDAMI				
Tytuł rysunku:				
ZBROJENIE PŁYT PRZEJŚCIOWYCH				
Zespół projektowy				
Stanowisko	Imię i nazwisko	Uprawnienia	Podpis	
PROJEKTANT:	mgr Inż. Robert KURZEJA	MAP/0080/POOM/05		
PROJEKTANT:	mgr Inż. Marcin ŚNIADECKI	MAZ/0352/PWOM/12		
SPRAWDZAJĄCY:	mgr Inż. Wojciech ŁYŻWA	KBU 1-2126-1/70		
Nr arch.:	Stadium:	Data:	Skala:	Nr rys.-Ark.:
2013/02	PW	06.2013	1:25 1:50	22-00