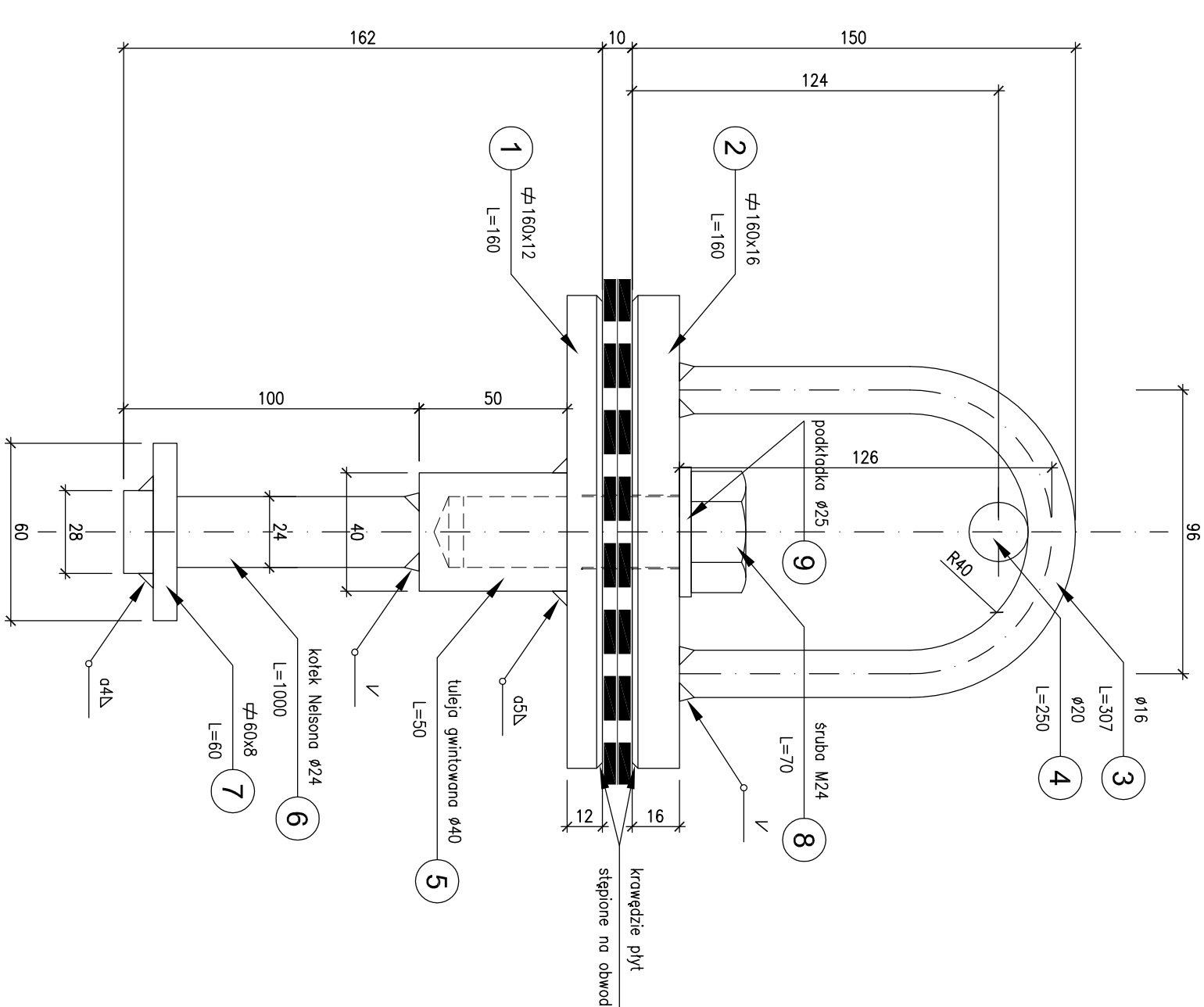


KOTWA TALERZOWA

Skala 1:2

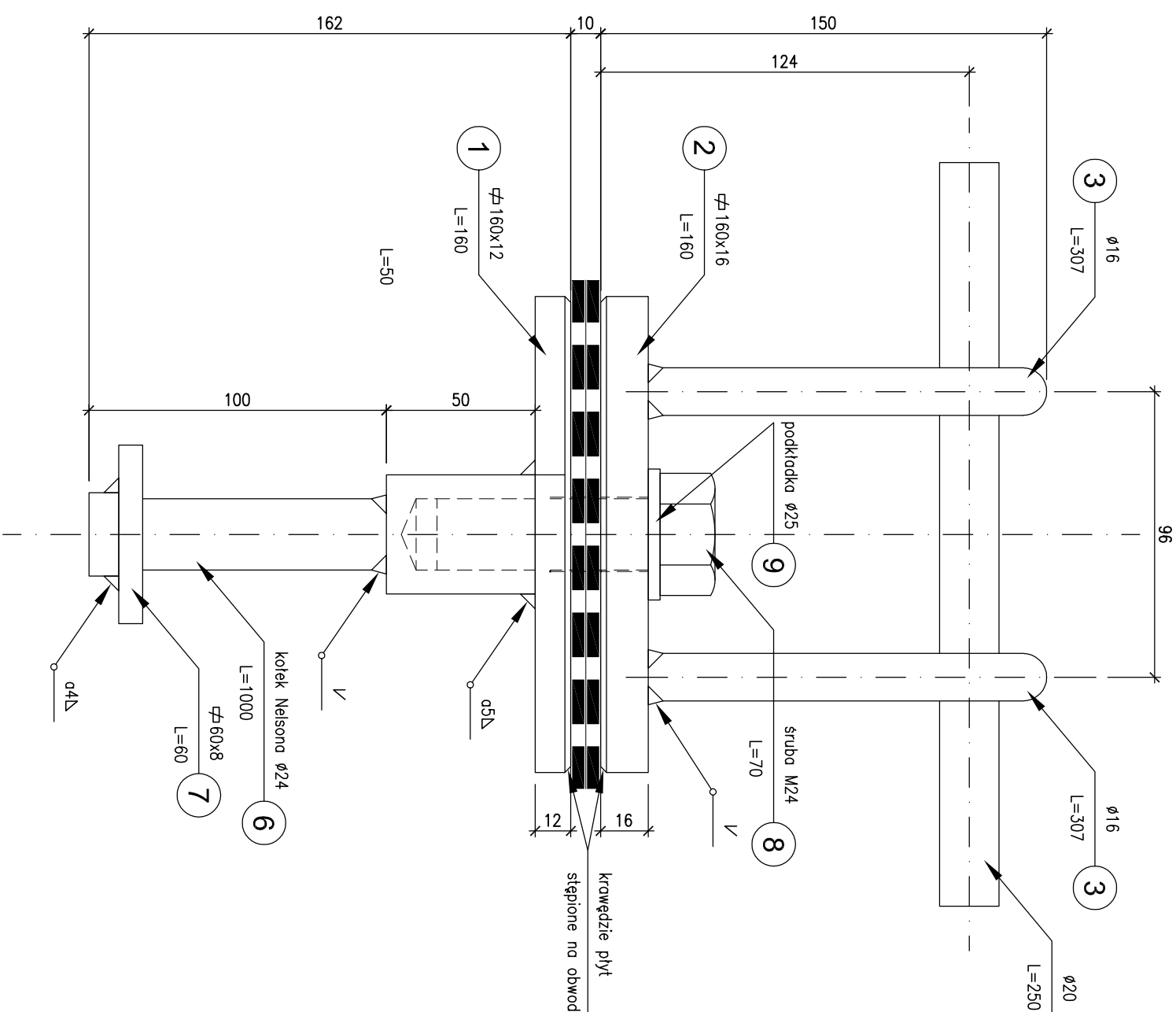


UWAGI:

1. Wymiary prętów w osiach prętów.

KOTWA TALERZOWA

Skala 1:2

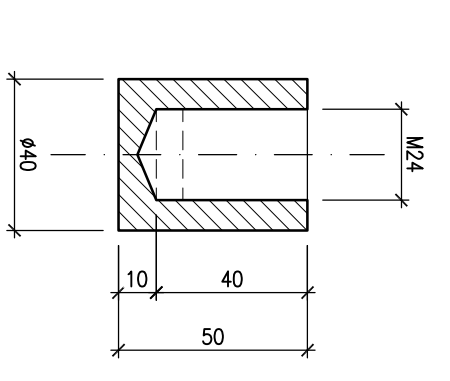


Zestawienie kotew :

1. Kotwy talerzowe - 28 szt. stal S355: G= 8.80x28 = 247 kg
2. Kotwy barrier -18 szt. mocowanie wg rozwiązań systemowych

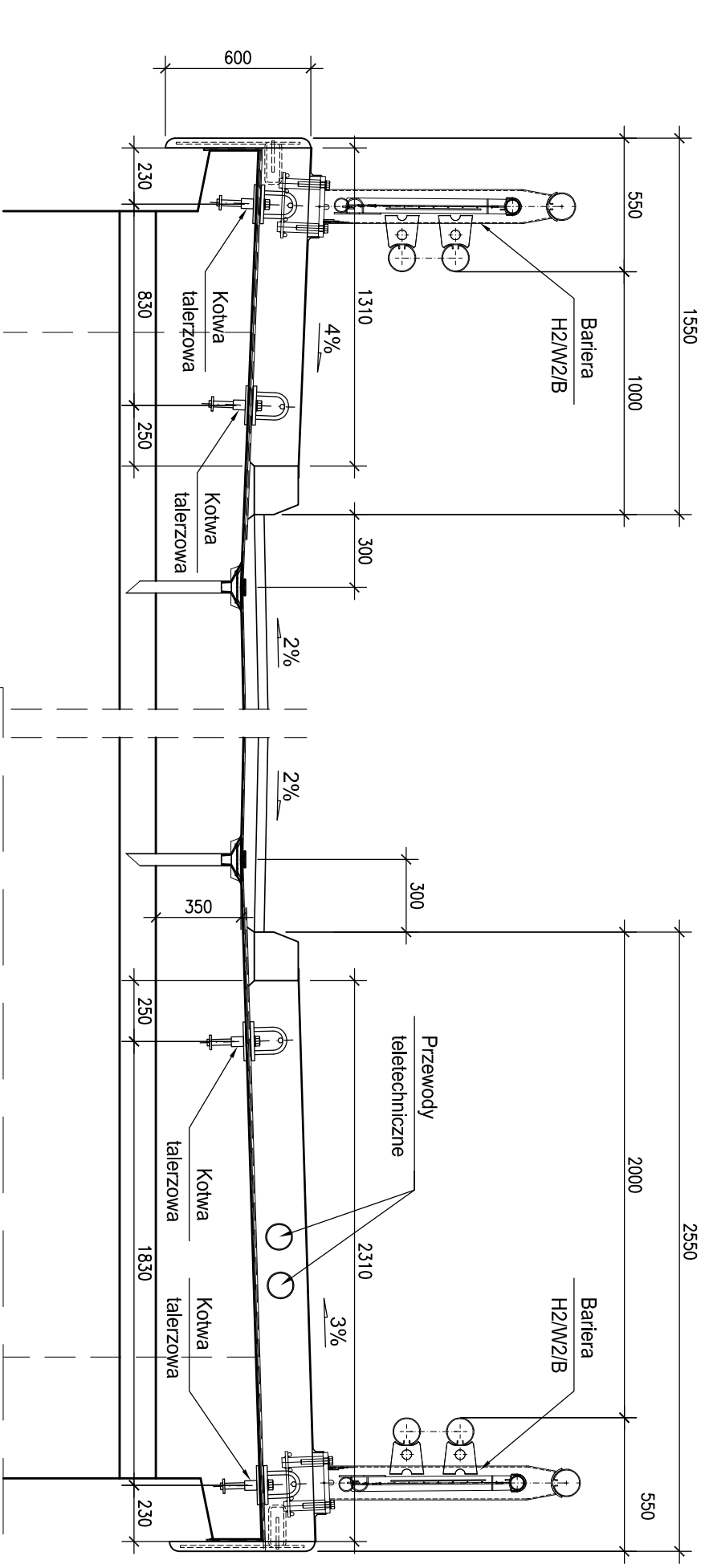
TULEJA Ø40

Skala 1:2



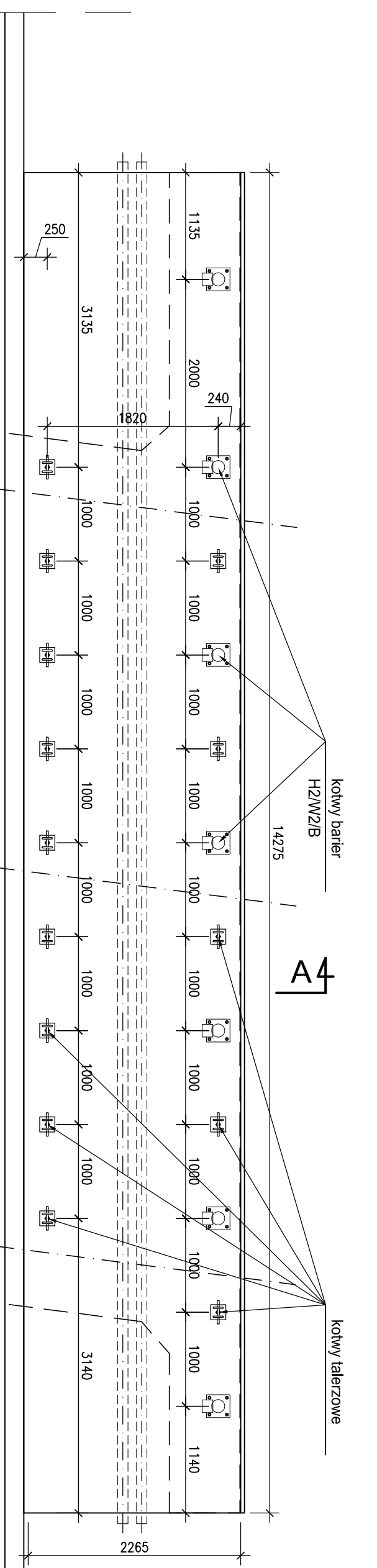
PRZEKROJ POPRZECZNY A-A

Skala 1:25



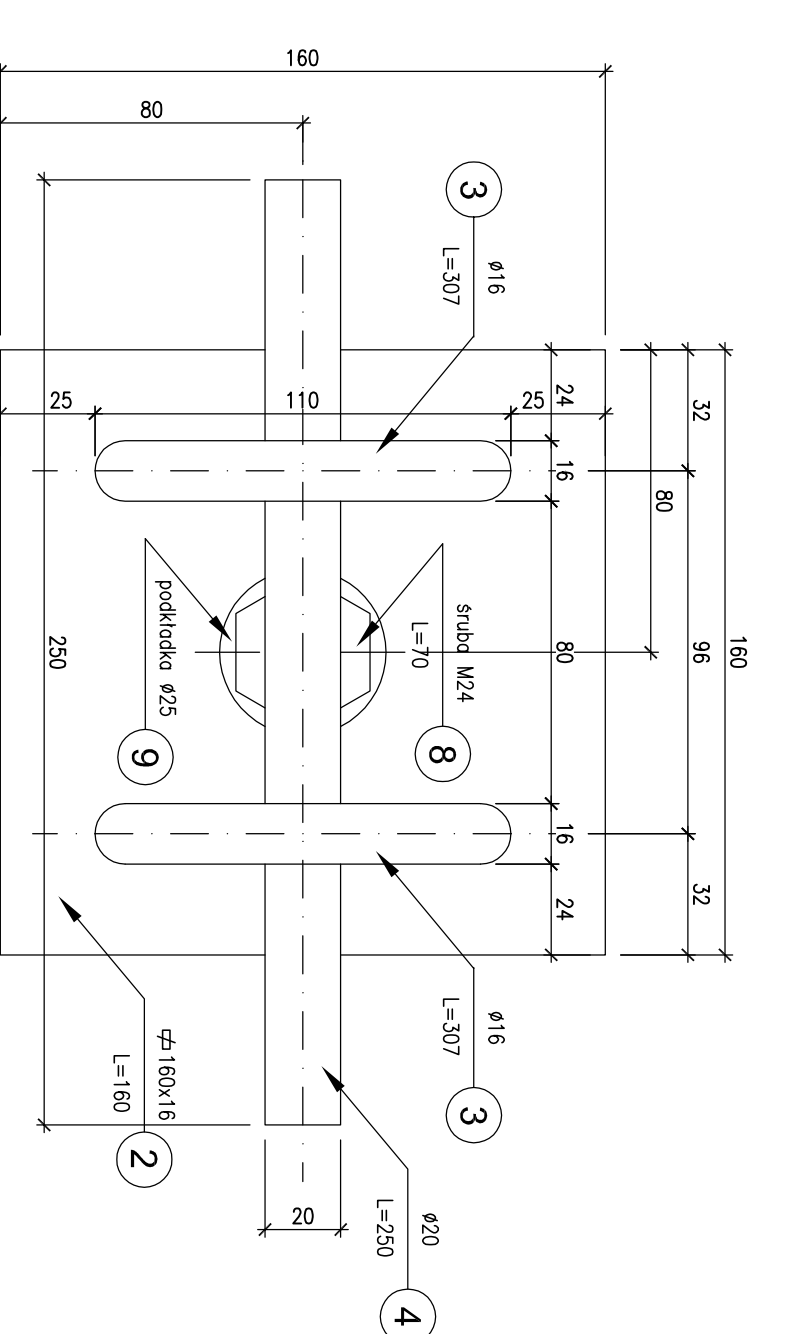
WIDOK Z GÓRY NA ZABUDOWY CHODNIKOWE

Skala 1:50



KOTWA TALERZOWA

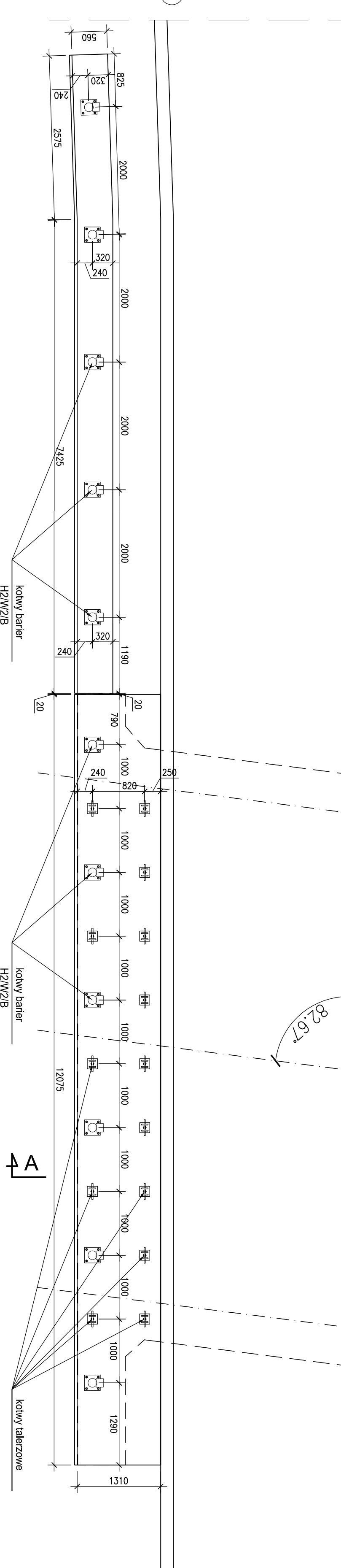
Skala 1:2



ul. MILLENIUM

Os mostu

ul. WSPÓLNA



Zestawienie stali dla jednej kotwy talerzowej

Nr. poz.	Ilość	Przedmiot	Długość	Masa [kg]	Gatunek materiału	Uwagi
1	1	sztl	1,160	2,42	S355	
2	1	φ160x12	0,160	3,22	S355	
3	2	φ160x16	0,160	4,99	S355	
4	1	φ20	0,250	0,62	S355	
5	1	tuleja Ø40	0,050	0,49	S355	
6	1	kołek Nelsona Ø24	0,100	0,31	S355	
7	1	φ60x8	0,060	0,23	S355	
8	1	śruba M24	0,070	0,33	PN-85/M-82/101	
9	1	podkładka Ø25	-	0,03	PN-78/M-82/005	5
Suma dla 1 szt.:				8,62		
Masa Sumaryczna dla Rysunku [kg]:				8,60		
Dodatek do Masy Sumarycznej -2,5% [kg]:				0,22		
Masa całkowita dla Rysunku [kg]:				8,80		

Lp.	Typ modyfikacji	Data	Podpis
Investor: ZDP PIASECZNO Zarząd Drog Powiatowych w PIASECZNE ul. Kosciuszki 9 05-500 Piaseczno			
Jednostka projektowa: TRANSMOST TRANSMOST Sp. z o.o. ul. Władysława 21 tel: (+022) 853 51 60			
Objekt budowlany: PRZEBUDOWA MOSTU W GŁOSKOWIE WRAZ Z DOJAZDAMI (UL. SZKOŁNA W GŁOSKOWIE - DRÓGA NR 2837W)			
Nazwa opracowania: PROJEKT WYKONAWCZY MOSTU PRZEBUDOWA MOSTU WRAZ Z DOJAZDAMI			
Tytuł rysunku: KOTWY			
Zespół projektowy Stawisko Imię i nazwisko Projektant: mgr inż. Robert KURZEJA MARP/080R/POOM/05 Podpis Projektant: mgr inż. Mariusz SINDHECKI MA2/0352/PW/MK/12 Sprawdzający: mgr inż. Wojciech ŁYZYWA KBLU 1-2126-1/70 Nr arch.: 2013/02 Stadium: PW Data: 06.2013 Skala: 1:2 1:25 1:50 Nr rys.-Ark.: 30-00			