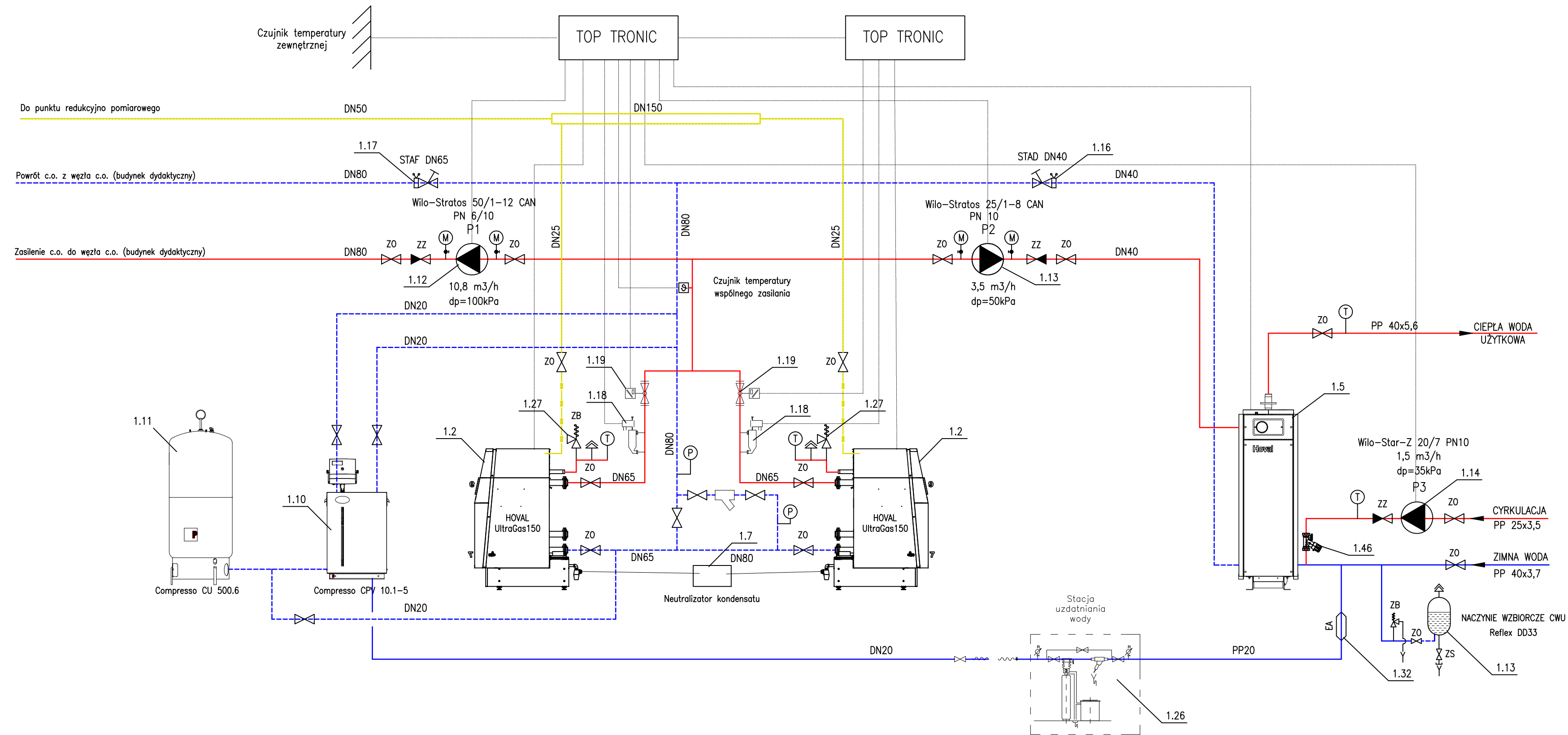


1 Kotłownia kontenerowa			
1.1	Kontener Lz=6 058 mm, Sz=2 438 mm, Hz=2 800 mm, Hw=2 500 mm. Np. Weldon	1	[szt]
1.2	Kocioł HOVAL UltraGas® (150) wraz z dokumentacją i uruchomieniem	2	[szt]
1.3	Obudowa z izolacją UltraGas (125, 150)	2	[szt]
1.4	Sterowanie U4.1 V3.x 30-UltraGas	2	[szt]
1.5	Podgrzewacz wody Modul F 21/1615	1	[szt]
1.6	Obudowa 6-Modul-plus F21 H=1615	1	[szt]
1.7	Neutralizator kondensatu KB 23 UG1	1	[szt]
1.8	Filtr do gazu Typ 70602/6B Rp 1"	2	[szt]
1.9	Panel sterujący EK 105/90	1	[szt]
1.10	Compresso CPV 10.1-5	1	[szt]
1.11	Compresso CU 500.6	1	[szt]
1.12	Pompa obiegowa P1 Wilo Stratos 50/1-12 CAN	1	[szt]
1.13	Pompa obiegowa P2 Wilo Stratos 25/1-8 CAN	1	[szt]
1.14	Pompa obiegowa P3 Wilo Star-Z 20/7	1	[szt]
1.15	Naczynie wzbiorcze Reflex DD33	1	[szt]
1.16	Zawór równoważący STAD DN40	1	[szt]
1.17	Zawór równoważący STAF DN65	1	[szt]
1.18	Zabezpieczenie stanu wody SYR 933	2	[szt]
1.19	Zawór odcinający z napędem elektrycznym URANIE DN65	2	[szt]
1.20	Zawór kulowy kołnierzyowy NAVAL DN65	4	[szt]
1.21	Zawór kulowy kołnierzyowy NAVAL DN80	5	[szt]
1.22	Filtr siatkowy kołnierzyowy DN80 ZETKAMA	1	[szt]
1.23	Zawór zwrotny SOCLA 402 DN50	1	[szt]
1.24	Zawór zwrotny SOCLA 601 DN32	1	[szt]
1.25	Zawór kulowy DN40	2	[szt]
1.26	Zmiękcacz wody Cosmowater Standard 15	1	[szt]
1.27	Zawór bezpieczeństwa 3,0 bary, średnica ¾" SYR typu 1995	2	[szt]
1.28	Zawór bezpieczeństwa 6 bar DN20 typu 2115 SYR	1	[szt]
1.29	Zawór kulowy DN20	4	[szt]
1.30	Manometry tarczowe	7	[szt]
1.31	Termometry wraz z tulejami	5	[szt]
1.32	Zawór antyskażeniowy Danfoss EA DN20	1	[szt]
1.33	Odpowietrznik automatyczny Zeparo ZUT DN15	6	[szt]
1.34	Rura z rewizją prac w nadciśnieniu DW-ECO 2.0 ALBI JERMIAS	2	[szt]
1.35	Rura dł. 1000 mm DW-ECO 2.0 ALBI JERMIAS	8	[szt]
1.36	Rura dł. 500 mm DW-ECO 2.0 ALBI JERMIAS	2	[szt]
1.37	Rura pomiarowa z króćcem 1/2" DW-ECO 2.0 ALBI JERMIAS	2	[szt]
1.38	Zakończenie wylotu rury dwuściennej DW-ECO 2.0 ALBI JERMIAS	2	[szt]
1.39	Przejście EW/DW DW-ECO 2.0 ALBI JERMIAS	2	[szt]
1.40	Przejście dachowe płaskie z kołnierzem DW-ECO 2.0 ALBI JERMIAS	2	[szt]
1.41	Wspornik ścienny regulowany 250-350 mm DW-ECO 2.0 ALBI JERMIAS	2	[szt]
1.42	Uszczelka silikonowa (wewnętrzna) DW-ECO 2.0 ALBI JERMIAS	18	[szt]
1.43	Kołnierz z rantem DW-ECO 2.0 ALBI JERMIAS	2	[szt]
1.44	Grzejnik elektryczny 1,0kW	1	[szt]
1.45	Zabezpieczenie rur kablem grzejnym DEVI	1	[kpl]
1.46	Zawór termostatyczny TA-Therm DN20	1	[kpl]
1.47	Zawór kulowy z brązu do wody pitnej GLOBO D DN20	1	[kpl]
1.48	Zawór kulowy z brązu do wody pitnej GLOBO D DN25	3	[kpl]
1.49	Zawór kulowy z brązu do wody pitnej GLOBO D DN40	2	[kpl]



TEMAT OPRACOWANIA:			
<b>PROJEKT BUDOWLANY BUDOWA KOTŁOWNI KONTENEROWEJ</b>			
ADRES INWESTYCJI: <b>Zespół Szkół im. Wł.St.Reymonta, Konstancin-Jeziorna ul. Mirkowska 39 dz.ewid. nr 7/8</b>			
INWESTOR: <b>Powiat Piaseczyński Starostwo Powiatowe w Piasecznie 05-500 Piaseczno, ul. Chyliczkowska 14</b>			
FAZA: <b>PROJEKT BUDOWLANY</b>			
BRANŻA: <b>SANITARNA</b>			
TYTUŁ RYSUNKU: <b>Kotłownia kontenerowa - schemat</b>			
PROJEKTANT: Pracownia Projektowa VGR 04-228 Warszawa ul. Tytoniowa 24/38 tel. 608379421			
ZESPÓŁ AUTORSKI:	IMIĘ I NAZWISKO	NR UPR.:	PODPIS:
Projektant:	mgr inż. Kamil Sączuk	MAZ/0209/PWOS/11	
Opracował:	mgr inż. Karolina Zielińska		
	inż. Zenon Spik		
Sprawił:	mgr inż. Piotr Uklejski	MAZ/0214/PWOS/11	
DATA:	02.2015	SKALA:	1:50
		NR-RYS.:	<b>S-5</b>