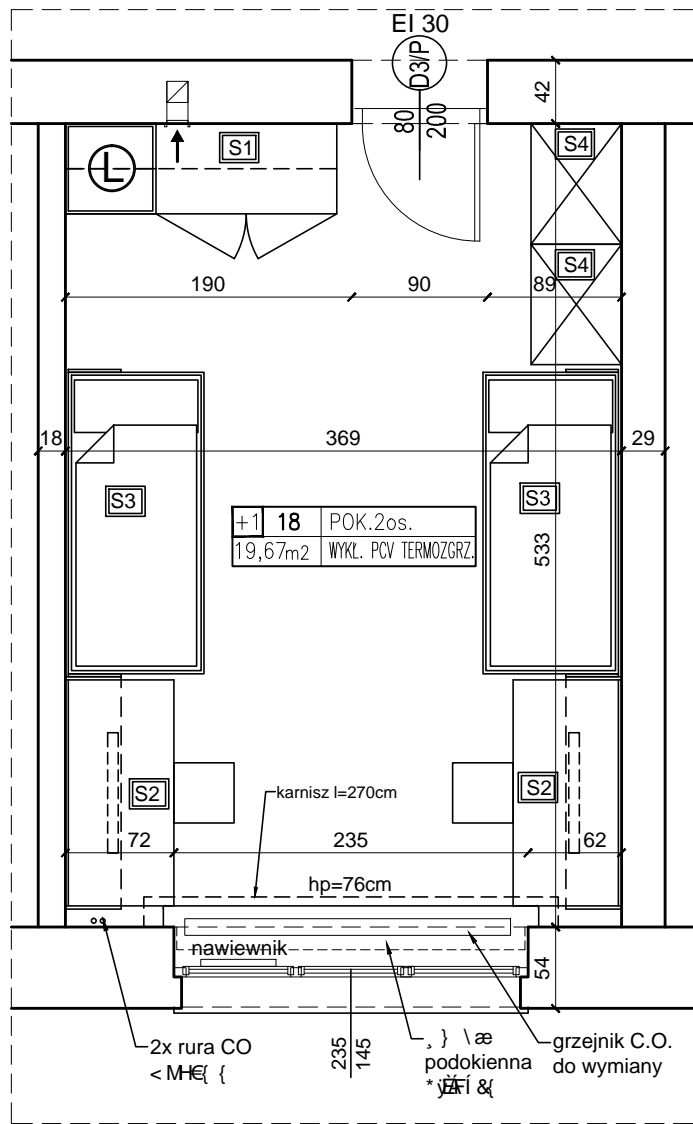
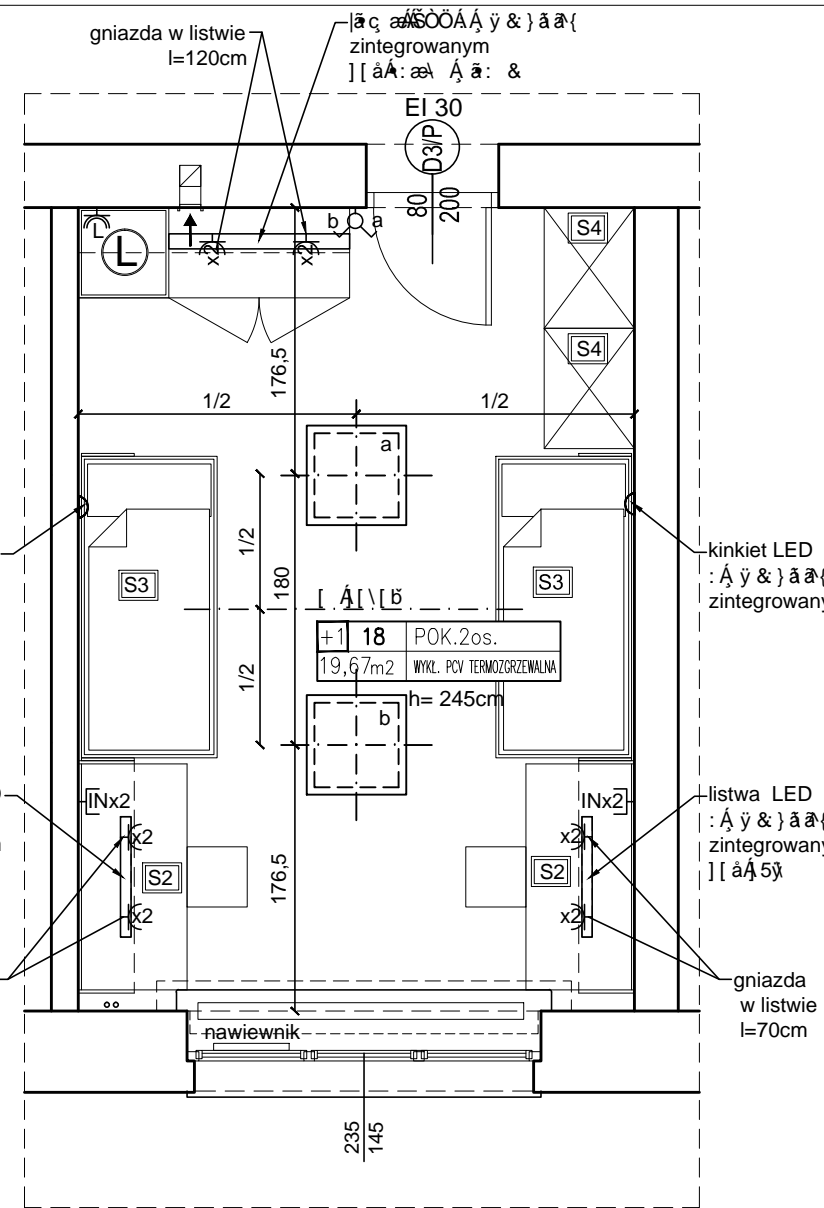


ÜZWAŹNOCIE ADVP OR ÖY



ÜZWAŹNOCIE ORQ



RZUT INSTALACJE ELEKTRYCZNE

LEGENDA:

- plafon 66x66cm
- listwa LED
- listwa LED zintegrowany
- gniazdo wtykowe 2-krotne (w listwach)
- gniazdo informatyczne 2-krotne (hproj=30cm)
- drzwi stalowe EI30 80x200 cm
- grzejnik C.O. do wymiany
- nawiewnik

Zabudowa meblowa w pokojach mieszkalnych:

- S1- segment szafki kuchennej 60x180(60+120)cm szt.=12
- S1'- segment szafki kuchennej 60x140(60+80)cm szt.=2 (w pokojach nr.:08;09;)
- S2- segment szafki kuchennej 60x140(60+80)cm szt.=2
- S3- segment szafki kuchennej 60x180(60+120)cm szt.=12
- S4- segment szafy 60x80cm szt.=27

osobnych odpowiednio opisanych

Üzwaźnocie advp orq pokoju 2- osobowego:

- Elektryka:
- 2 szt. - plafon sufitowy 66x66cm
- 2 szt. - gniazdo wtykowe 2-krotne (w listwie)
- 2 szt. - gniazdo IT 2-krotne

- Inne:
- 1 szt. - drzwi stalowe EI30 80x200 cm
- 1 szt. - grzejnik
- 1 szt. - karnisz l=270cm
- 1 szt. - nawiewnik okienny (np. AERECO)

Jednostka projektowa: PRACOWNIA PROJEKTOWA ALL-arch.Jolanta Sołtan ul.Serocka 28/20 04-333 Warszawa		
Inwestor: Powiat Piaseczyński Starostwo Powiatowe w Piasecznie 05-500 Piaseczno ul.Chyliczkowska 14		
Temat: Projekt remontu I piętra internatu		
Adres: ZESPÓŁ SZKÓŁ im.marsz.Franciszka Bieleńskiego ul.Budowlanych 14, Góra Kalwaria		
Zespół projektowy: [...]		
branża: Architektura		
Stadium: Projekt budowlano-wykonawczy		
Nazwa rysunku: Rzut pokoju 2-osobowego		
Data: 06.2015	Skala: 1:50	Nr rysunku: A-5