

**Analiza warunków i bezpieczeństwa ruchu
(stan istniejący i projektowany)
dla drogi powiatowej nr 2813W**



Stan istniejący

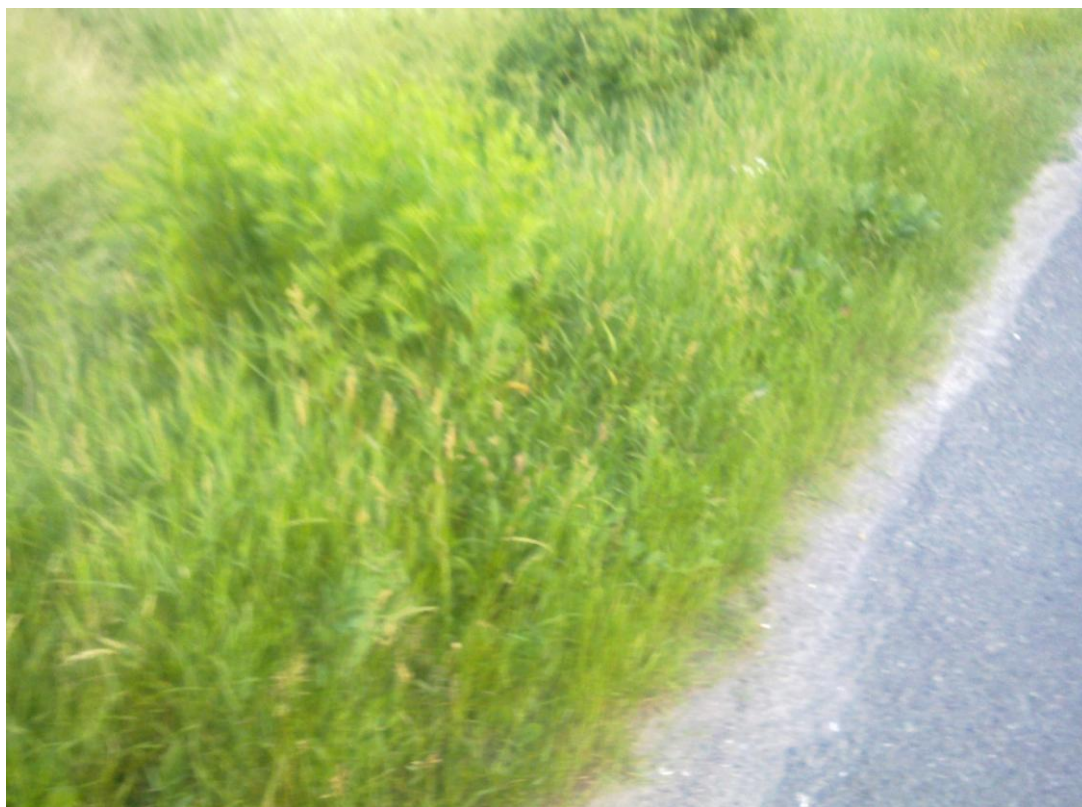
Obecny stan techniczny i warunki ruchu na drodze nr 2813W na odcinku Chylice-Siedliska wskazują na dość niski poziom bezpieczeństwa ruchu samochodowego w stosunku do ruchu pieszego. Na drodze brak jest segregacji ruchu – droga prowadzi ruch pojazdów o średnim natężeniu, głównie samochodów osobowych w celu dojazdu do Chylic, Siedlisk i okolicznych miejscowości oraz prowadzi ruch pieszey i rowerowy, pomiędzy dwoma miejscowościami co stanowi w szczególności poważne niebezpieczeństwo dla ruchu pieszego. Brak jest ciągów pieszey.

Ruch ten w szczególności w okresie wiosenno-letnim jest dosyć intensywny i prowadzi do ważnych instytucji typu: szkoła, kluby sportowe, Kościół.

Istotnym faktem jest również, iż planowana jest budowa dużego osiedla domów jednorodzinnych, co spowoduje ciągły wzrost natężenia ruchu samochodowego oraz zwiększenie ruchu pieszego zwiększając ich niebezpieczeństwo oraz zagrożenie ich życia.

Na projektowanym odcinku nie odnotowano większych zdarzeń drogowych.

W okresie letnim na poboczu występuje bujna roślinność, która stanowi duże utrudnienia dla ruchu pieszego.



Fot. Porośnięte pobocza jezdni od strony zachodniej.



Fot. Porośnięte pobocza jezdni od strony wschodniej.



Fot. Widok z góry jezdni od strony północnej.

Stan projektowany

Poprawa bezpieczeństwa ruchu rowerowego i pieszego wprowadzi zmiany w istniejącym zagospodarowaniu terenu na omawianym odcinku.

Projektowana inwestycja ma na celu poprawę bezpieczeństwa, komfortu oraz warunków życia mieszkańców.

Wybudowanie ciągu pieszo-rowerowego i chodnika mogłoby się przyczynić do częstszego używania rowerów bądź poruszania się pieszo do punktu obranego celu bez użycia samochodów.

Spowoduje to zmniejszenie się ruchu samochodowego, co wiąże się z poprawą warunków środowiska i życia mieszkańców.

Poprawę ruchu oraz zwiększenie bezpieczeństwa spowoduje także oddalenie ciągu pieszo-rowerowego od ruchu samochodowego w miejscach możliwie gdzie tylko pozwalają na to warunki terenowe.