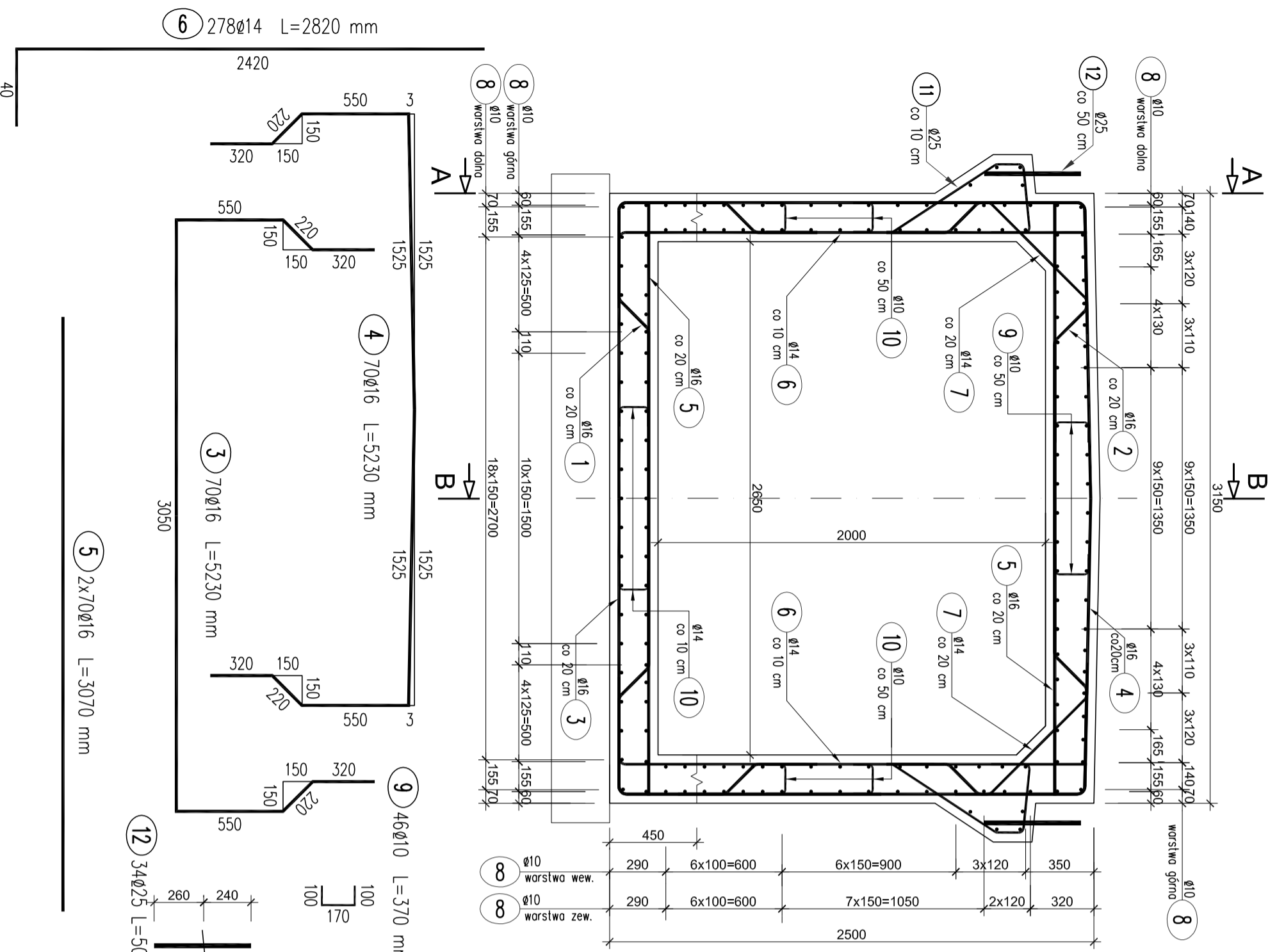
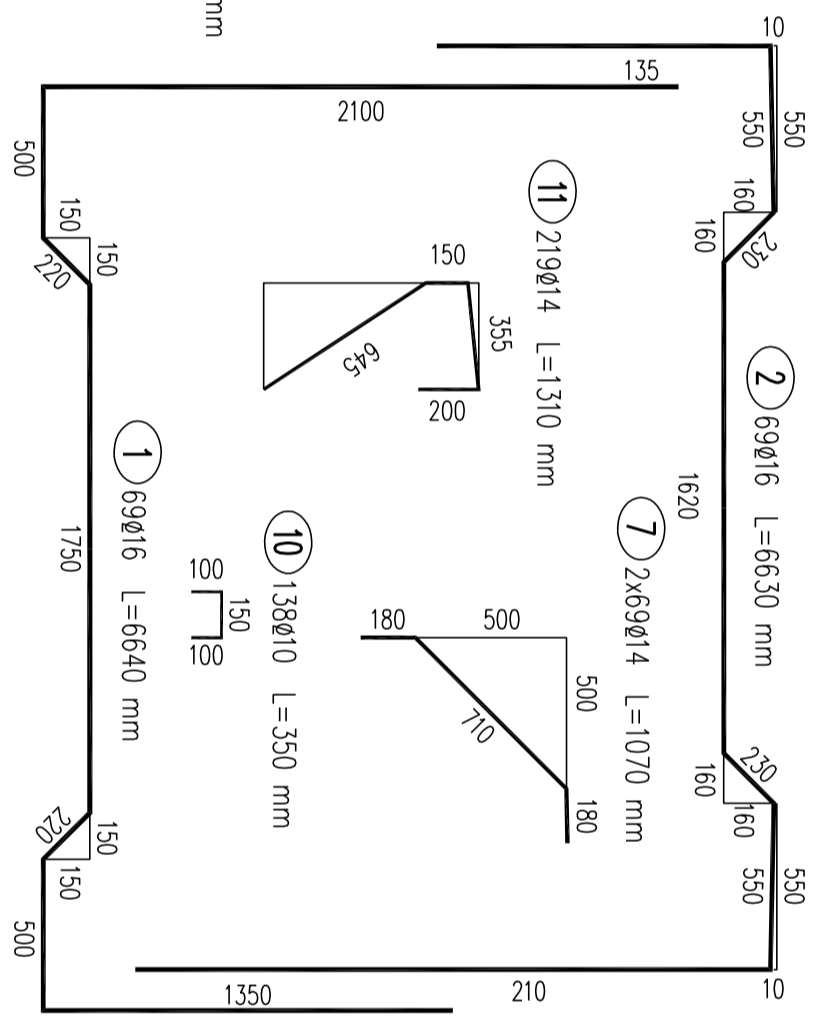
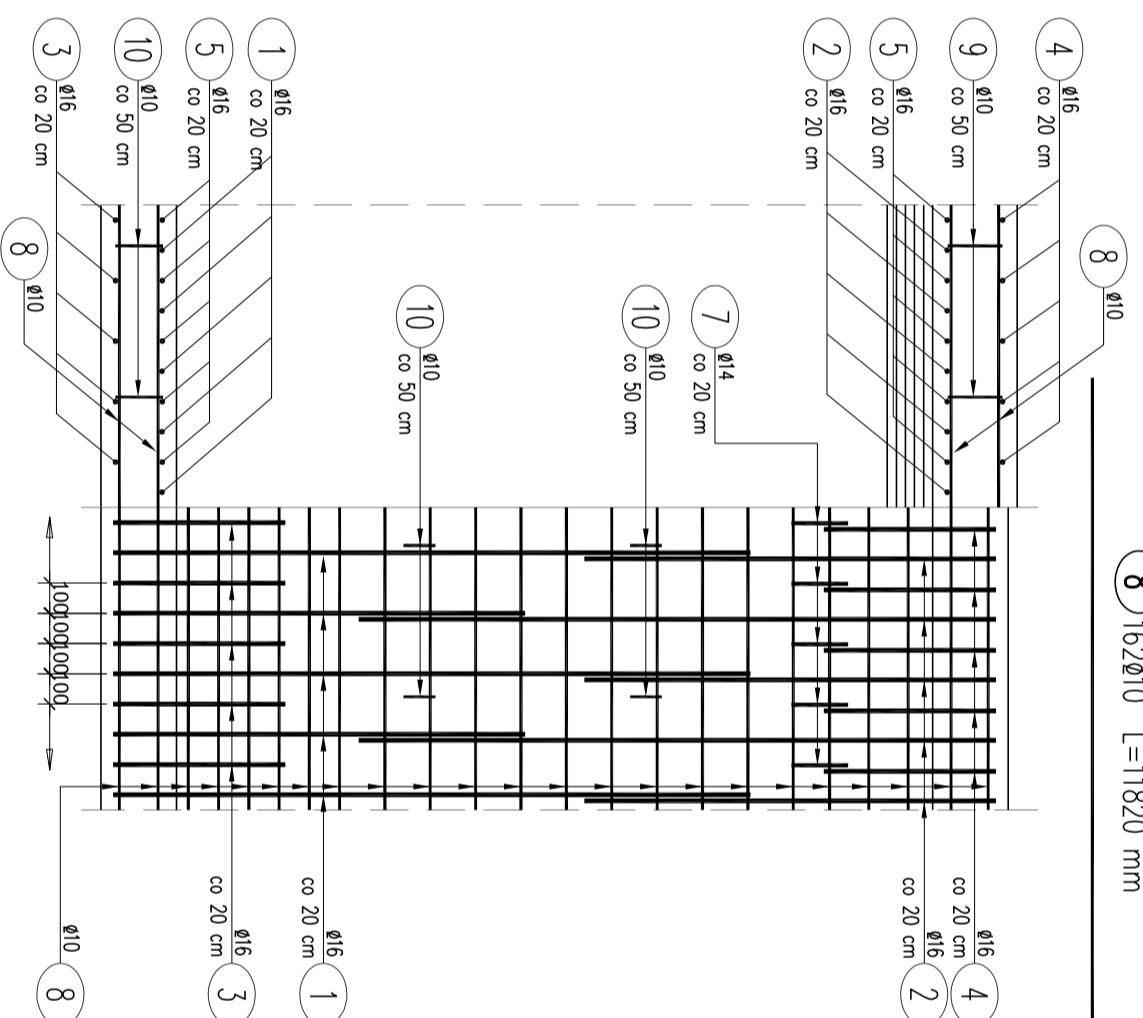


PRZEKRÓJ POPRZECZNY



B-B A-A



WYKAZ ZBROJENIA

Nr pręta	Średnica [mm]	Liczba	Długość [mm]	Długość ogólna [m]				
				Ø10	Ø14	Ø16	Ø25	
Elementy: 1 mb przepustu								
1	Ø16	69	6640			458,16		
2	Ø16	69	6630			457,47		
3	Ø16	70	5230			366,10		
4	Ø16	70	5230			366,10		
5	Ø16	140	3070			429,80		
6	Ø14	278	2820			783,96		
7	Ø14	138	1070			147,66		
8	Ø10	162	11820	1914,84				
9	Ø10	46	370	17,02				
10	Ø10	138	350	48,30				
11	Ø14	219	1310		286,89			
12	Ø25	34	500			17,00		
Długość rozem				[m]	1980,16	1218,51	2077,63	17,00
Masa jednostkowo				[kg/m]	0,617	1,208	1,578	3,850
Masa rozem				[kg]	1221,8	1472,0	3278,5	65,4
Masa ogólna				[kg]	6038			

Beton: B30 (C25/30) V=31,7 m³

Beton: B15 (C12/15) V=12 m³

Stal zbroj.: AIIIIN G=6038 kg

UWAGA:

- Wykaz obejmuje zestawienie stali jak dla przepustu prostego. Pręty w strefie skosów należy odpowiednio dociąć tak by były maksymalnie zakotwione w ścianie wlotu z zachowaniem wymaganej otuliny.
- Wymiary prętów odgiętych w osiach prętów.
- Otulina 4 cm.
- Pręty nr 1 i nr 2 układać przemienne.

 Starostwo Powiatowe w Piaszynie ul. Chyliczkowska 14 05-500 Piaszynie tel. (22) 757 20 51, (22) 757 20 60, fax (22) 737 11 58		Wykonawca: VEGMAR JAKUB KRAWCZYK ul. Konarskiego 12A 05-500 Piaszynie tel./fax (+48) 811 82 42, tel. kom. (+48) 602 139 935	
Nazwa opracowania: Przebudowa przepustu w km 0+127,5 drogi powiatowej nr 2837W (ul. Lipowej) we wsi Głosków		Funkcji, imię, nazwisko i nr upr. bud.: mgr inż. Marceł Kręćwicz mgr inż. Marceł Kręćwicz mgr inż. Łukasz Świąder	
Faza opracowania: PROJEKT BUDOWLANO WYKONAWCZY REMONTU		Data: 10.2015r.	
Tytuł rysunku: Rysunek zbrojeniowy przepustu		Nr rysunku: 08	
Skala: 1:25		Nr arkusza: 00	