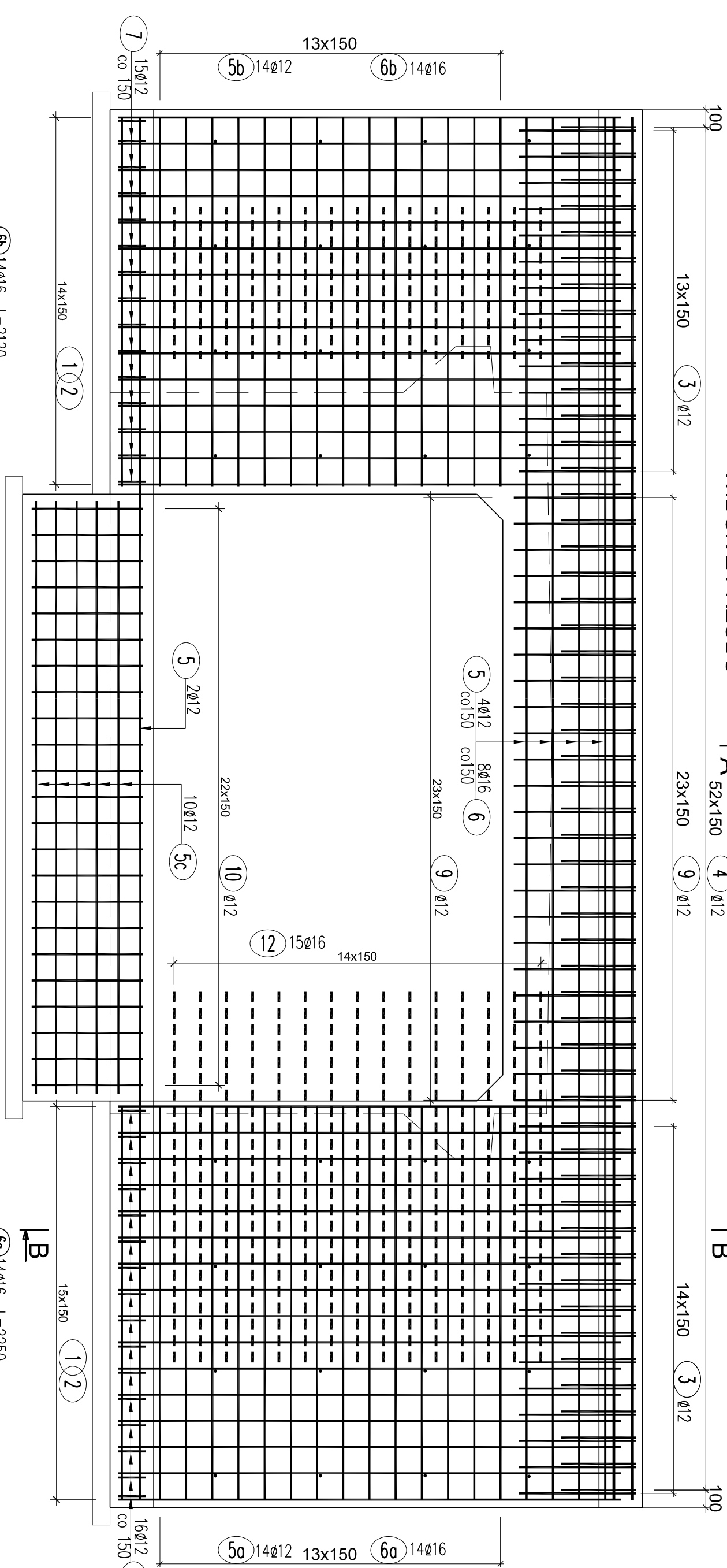
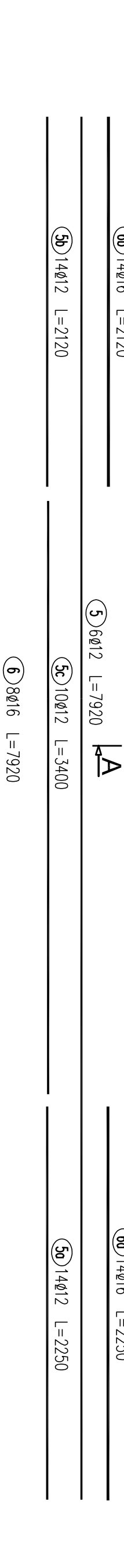


WIDOK Z PRZODU

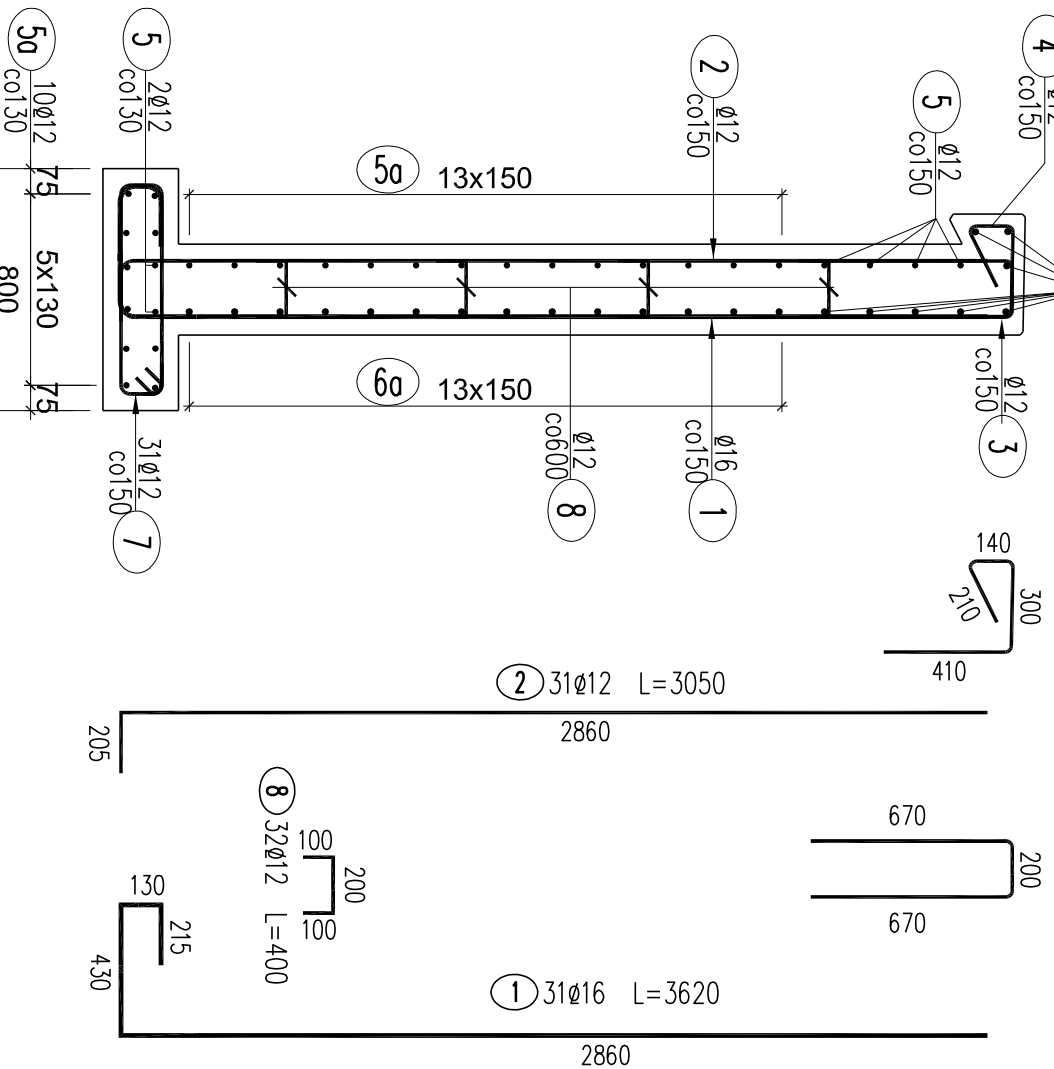


A-A

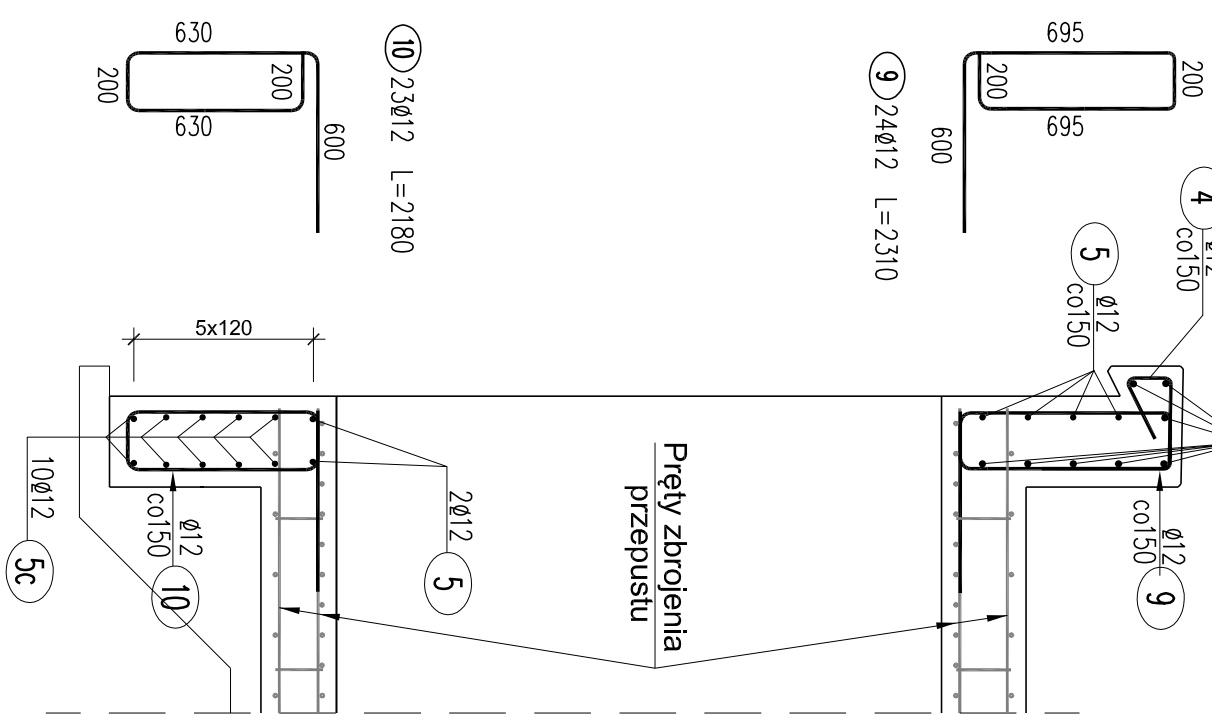
B-B



PRZEKROJ B-B

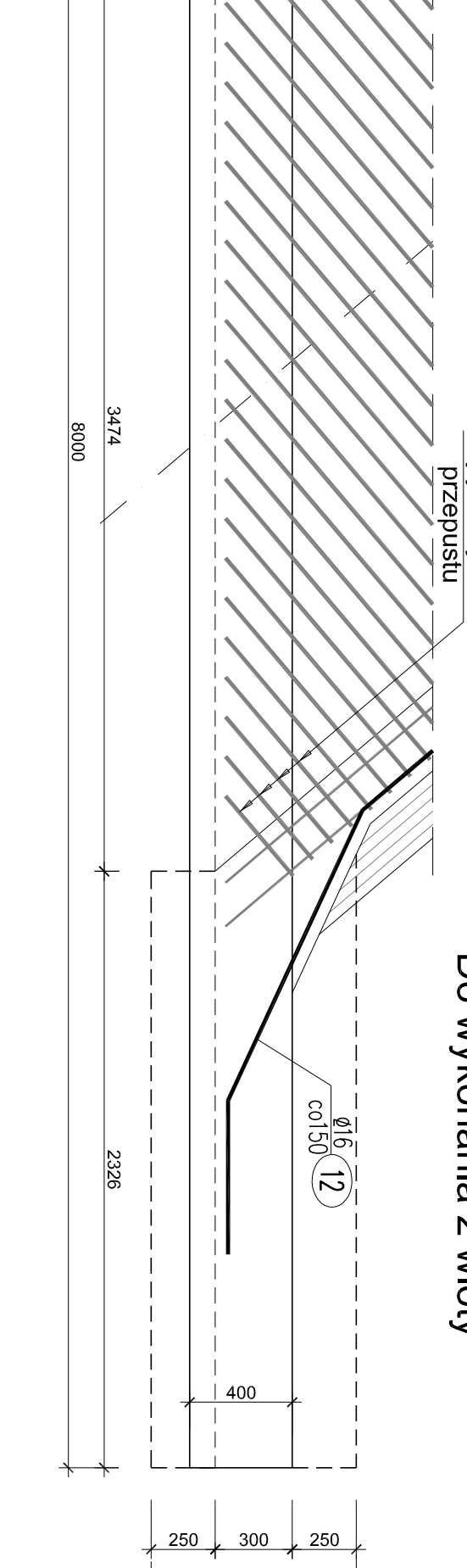
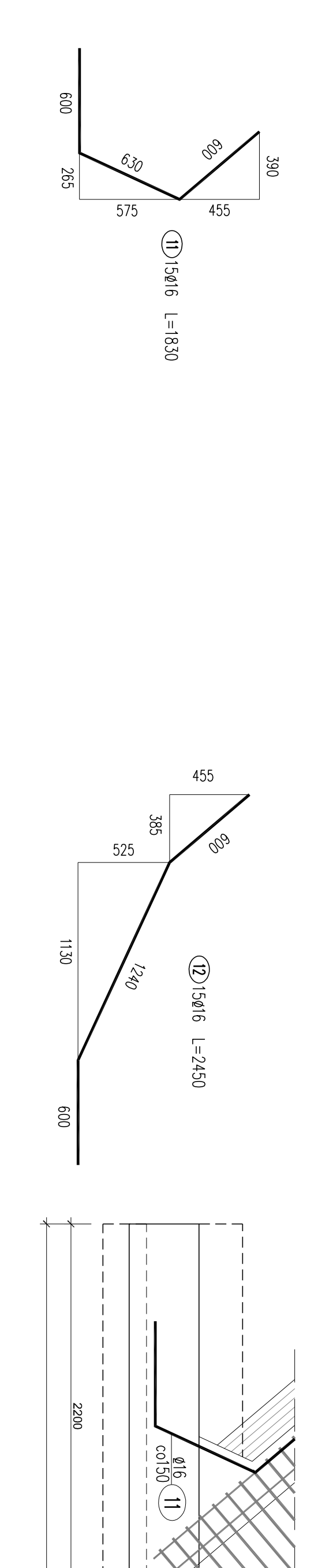


PRZEKROJ A-A



- UWAGA:
1. Wymiary prętów odgiętych w osiach prętów.
 2. Otulina 4 cm.

Stal zbroji: A-IIIIN
Beton: B30 (C25/30) V = 6,48 m³
Zestawienie dla jednego wlotu
Do wykonania 2 wloty



WYKAZ ZBROJENIA				
Nr pręta	Średnica [mm]	Liczba	Długość [m]	Długość ogólna [m]
				AIIIIN
Elementy: zbrojenie wlotu				
1	ø16	31	3620	112,22
2	ø12	31	3050	94,55
3	ø12	29	1480	42,92
4	ø12	53	1060	56,18
5	ø12	6	7920	47,52
5a	ø12	14	2250	31,50
5b	ø12	14	2120	29,68
5c	ø12	10	3400	34,00
6	ø16	8	7920	63,36
6a	ø16	14	2250	31,50
6b	ø16	14	2120	29,68
7	ø12	31	1900	58,90
8	ø12	32	400	12,80
9	ø12	24	2310	55,44
10	ø12	23	2180	50,14
11	ø16	15	1830	27,45
12	ø16	15	2450	32,25
Długość razem			[m]	513,63
Masa jednostkowo			[kg/m]	0,888
Masa razem			[kg]	456,1
Maso ogólna			[kg]	925

Starostwo Powiatowe w Piaszcznie
 ul. Czyniczkowska 14
 05-500 Piaszczno
 tel. (22) 757 20 51, (22) 757 20 60,
 fax (22) 737 11 58

WEGMAR JAKUB KRAWCZYK
 ul. Konarskiego 12A
 05-500 Piaszczno
 tel./fax (+48) 811 82 42,
 tel. kom. (+48) 602 139 935

WYKONAWCA

Miejscowość: Piaszeczno
 Nazwa obiektu: Przebudowa przepustu w km 0+127.5 drogi powiatowej nr 2837W (ul. Lipowej) we wsi Głostków

Projektant: mgr inż. Marek Kamiński
 Sprawydelegat: mgr inż. Łukasz Świąder
 Faza opracowania: PROJEKT BUDOWLANO WYKONAWCZY REMONTU
 Tytuł rysunku: Rysunek zbrojeniowy ściany

Skala: 1:25
 Nr rysunku: 06
 Nr arkusza: 00