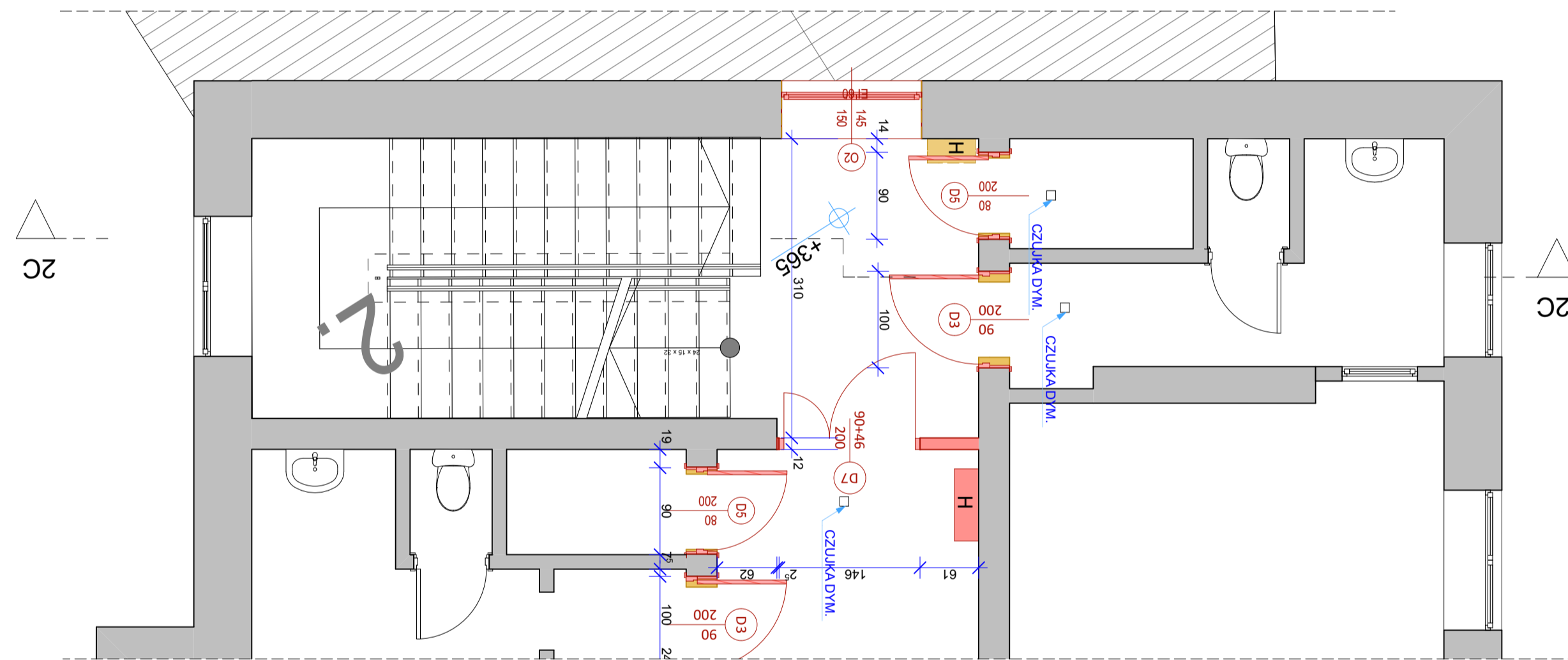
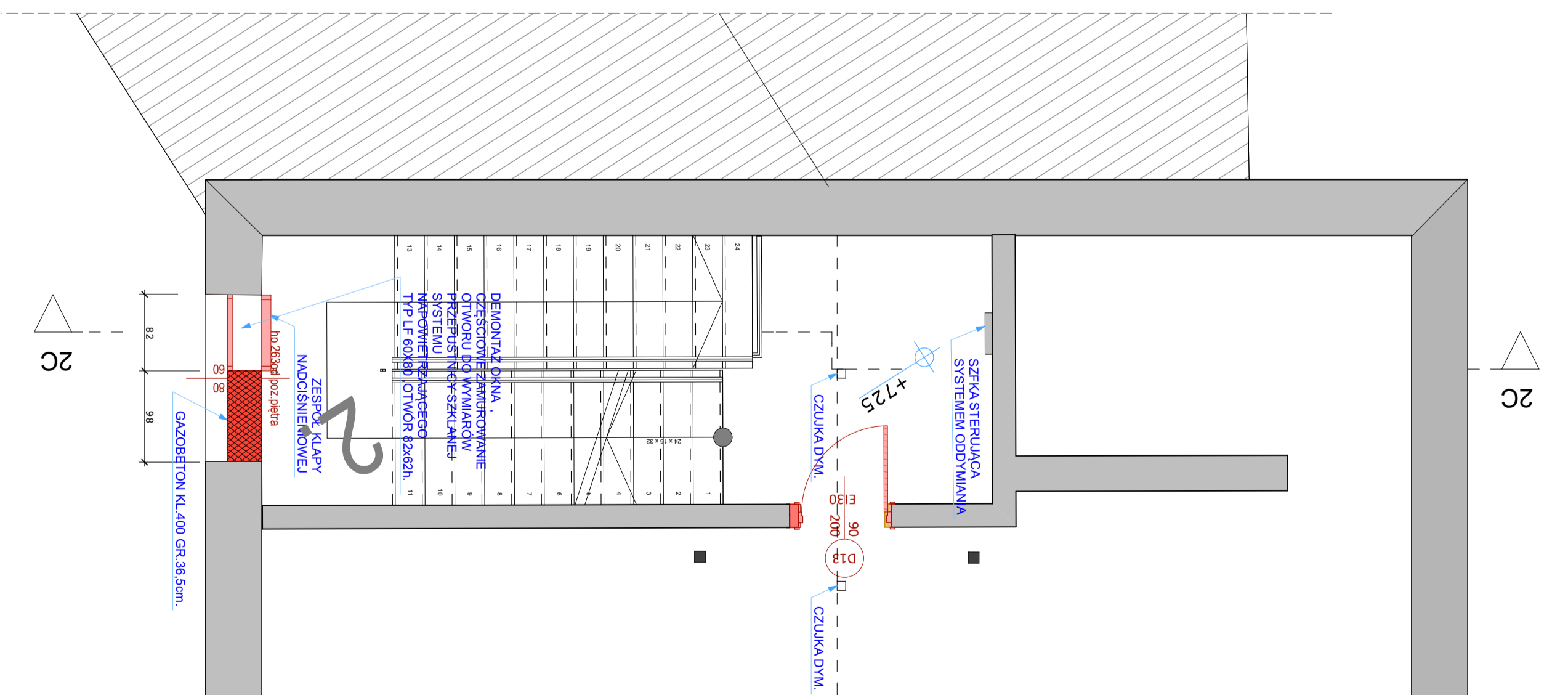


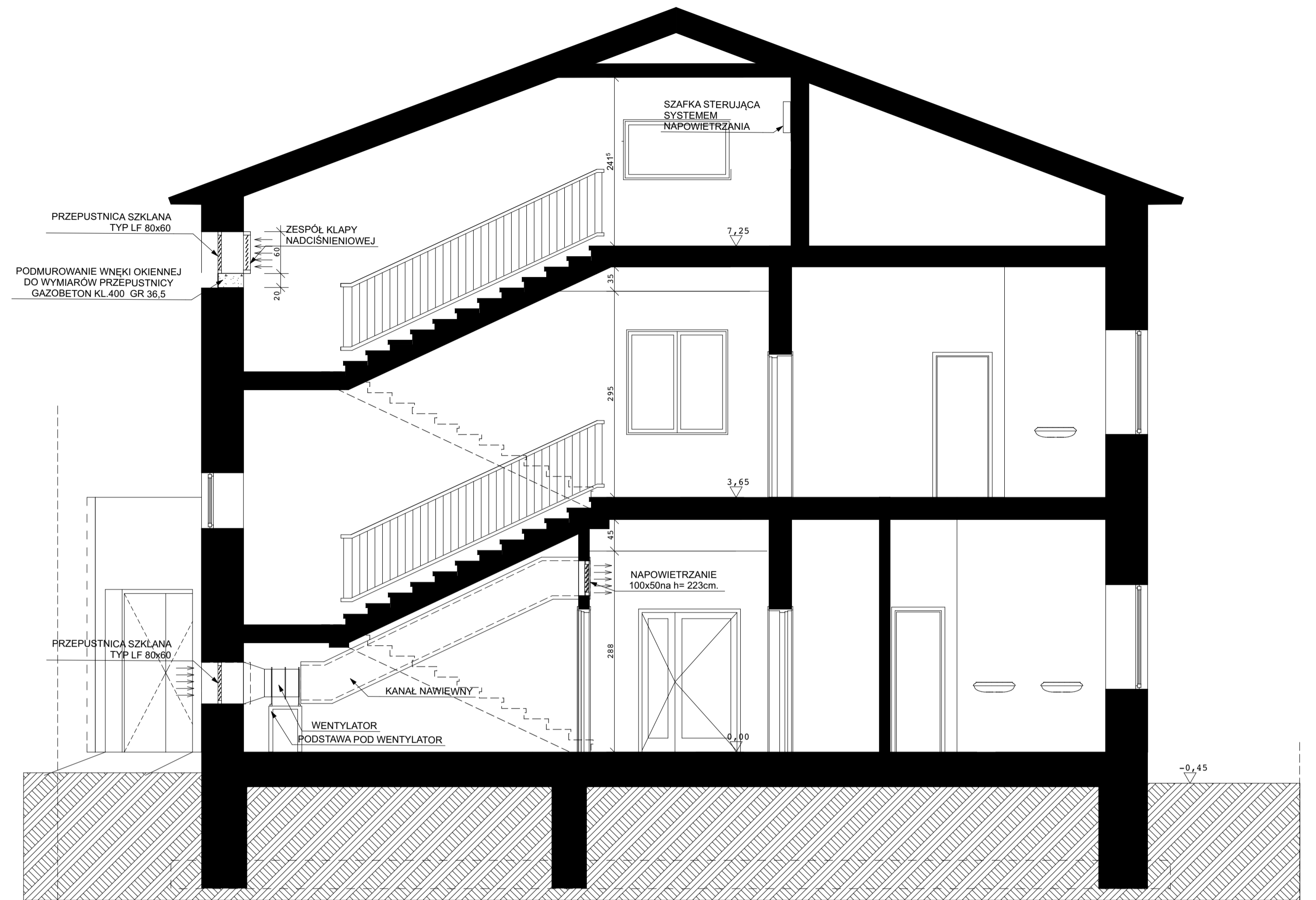
PARTER



PIĘTRO



STRYCH



PRZEKRÓJ 2C-2C

LEGENDA:

- ŚCIANY ISTNIEJĄCE
- WYBURZENIA I DEMONTAŻE
- ŚCIANY PROJEKTOWANE GK
- ŚCIANY PROJEKTOWANE MUROWANE

UWAGA:

-- ZAMUROWANE FRAGMENTY OTWORÓW OKIENNYCH WYPRAWIĆ OD ZEWNĄTRZ TYNKIEM CIENKOWARSTWOWYM W KOLORZE DOBRANYM DO KRATEK NAWIEWNYCH I A OD ZEWNĄTRZ OTYNKOWAĆ I POMALOWAĆ NA BIAŁO.

- SYSTEM WENTYLACJI NAWIEWIAJĄCEJ KLATKI SCHODOWE REALIZOWAĆ WG OPRACOWAŃ BRANŻY WENTYLACYJNEJ, ELEKTRYCZNEJ I ARCHITEKTONICZNEJ ŁĄCZNIE

UWAGA:
WSZYSTKIE WYMIARY
SPRAWDZIĆ W NATURZE!
W RAZIE WĄTPLIWOŚCI
KONTAKTOWAĆ SIĘ Z
PROJEKTANTEM.

PRACOWNIA ARCHITEKTONICZNA
TEAM Projekt

PROJEKT PRZEBUDOWY
Zespołu Szkół Specjalnych
w Pęcherach - Łbiskach

ADRES INWESTYCJI:
UL. B. CHROBREGO 83
PĘCHERY - ŁBISKA

INWESTOR:
Starostwo Powiatowe w
Piasecznie; 05-500 Piaseczno,
ul. Chyliczkowska 14

Faza:
BUDOWLANO-WYKONAWCZY
BRANŻA: ARCHITEKTONICZNO-BUDOWLANA

DATA: WRZESIEŃ 2015

PROJEKTANT: PODPISY

mgr inż. arch. Barbara Leśniewska -
Wekka
upr. bud.w spec. arch b/lo nr ST/670/86

OPRACOWAŁ:
inż. arch. Ewa Czaplirska

SPRAWDZIŁY:
mgr inż. arch. Teresa Czaplirska
upr. bud.w spec. arch b/lo nr MA/057/09

TREŚĆ RYSUNKU:

SKRZYDŁO C

KLATKA SCHODOWA 2

SKALA: NR RYS.

1:50, A.7