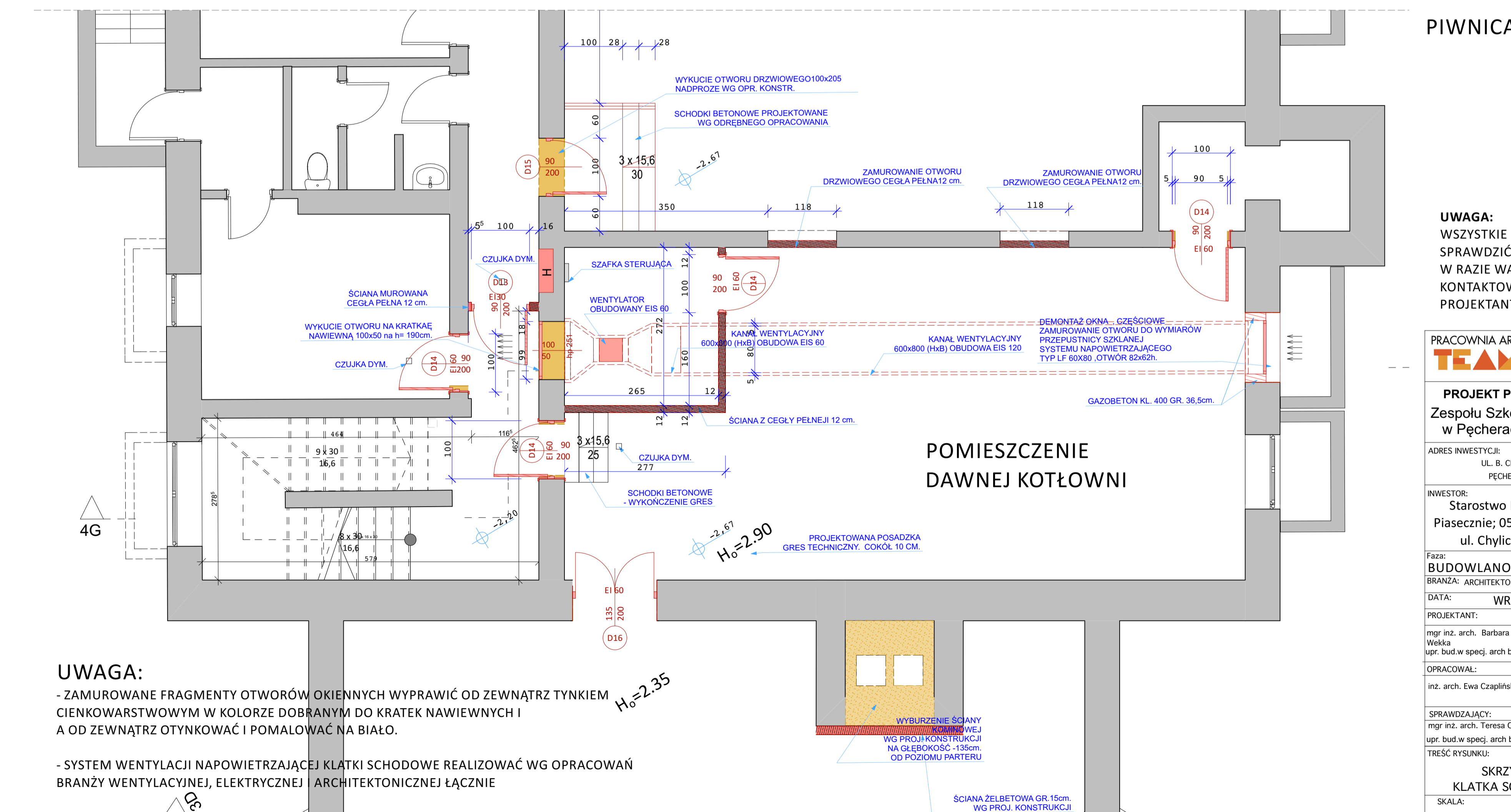
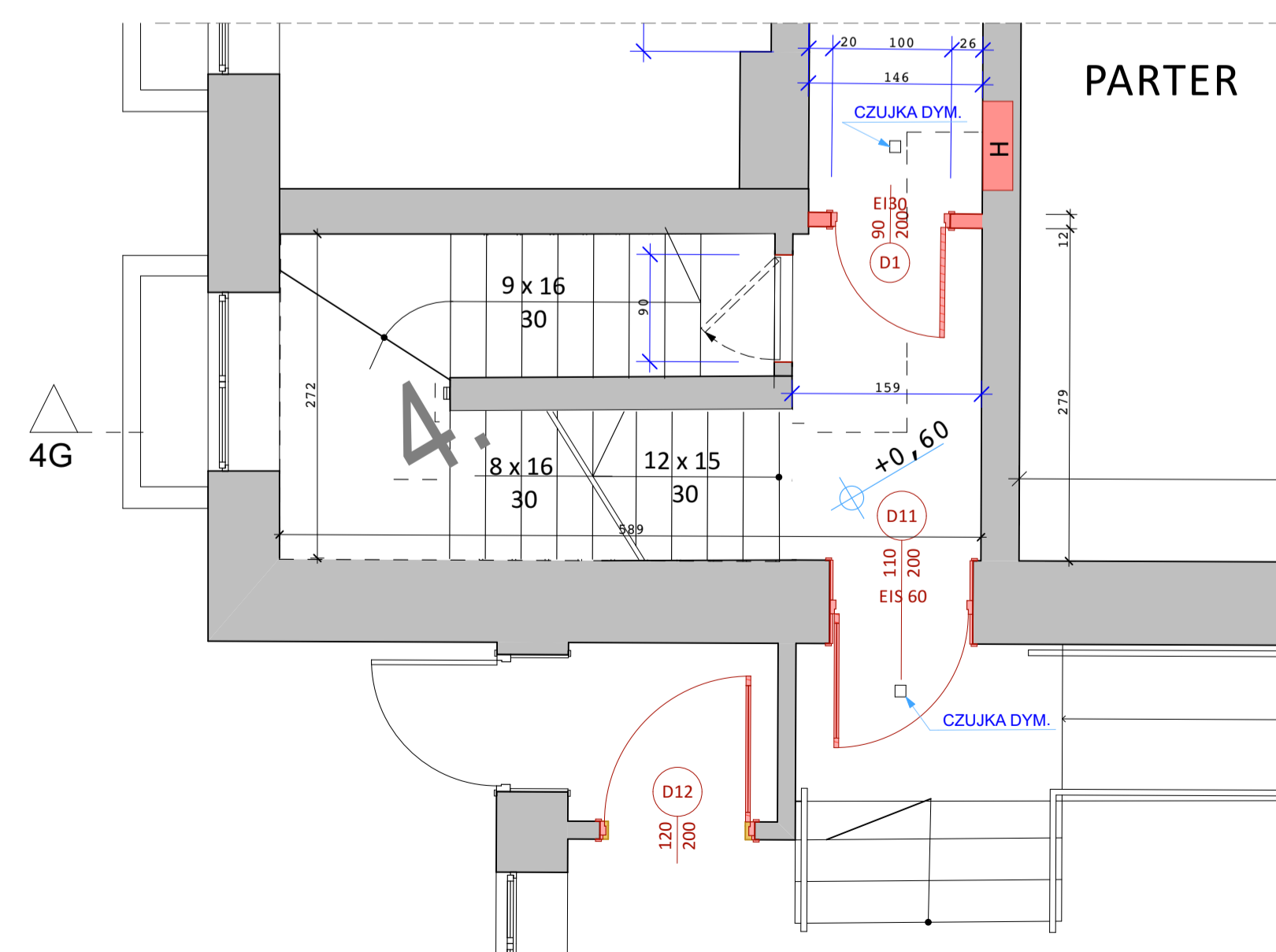
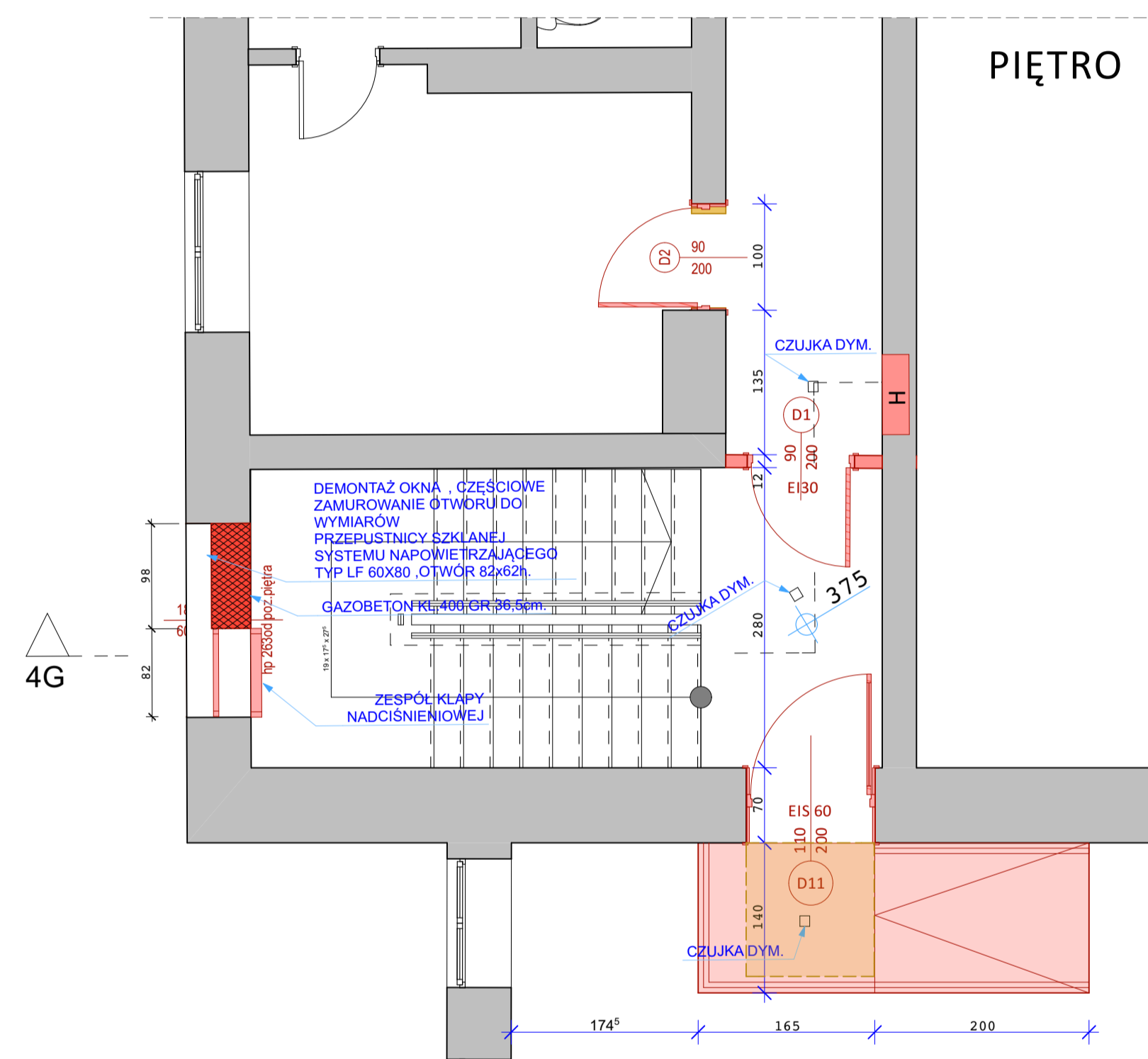
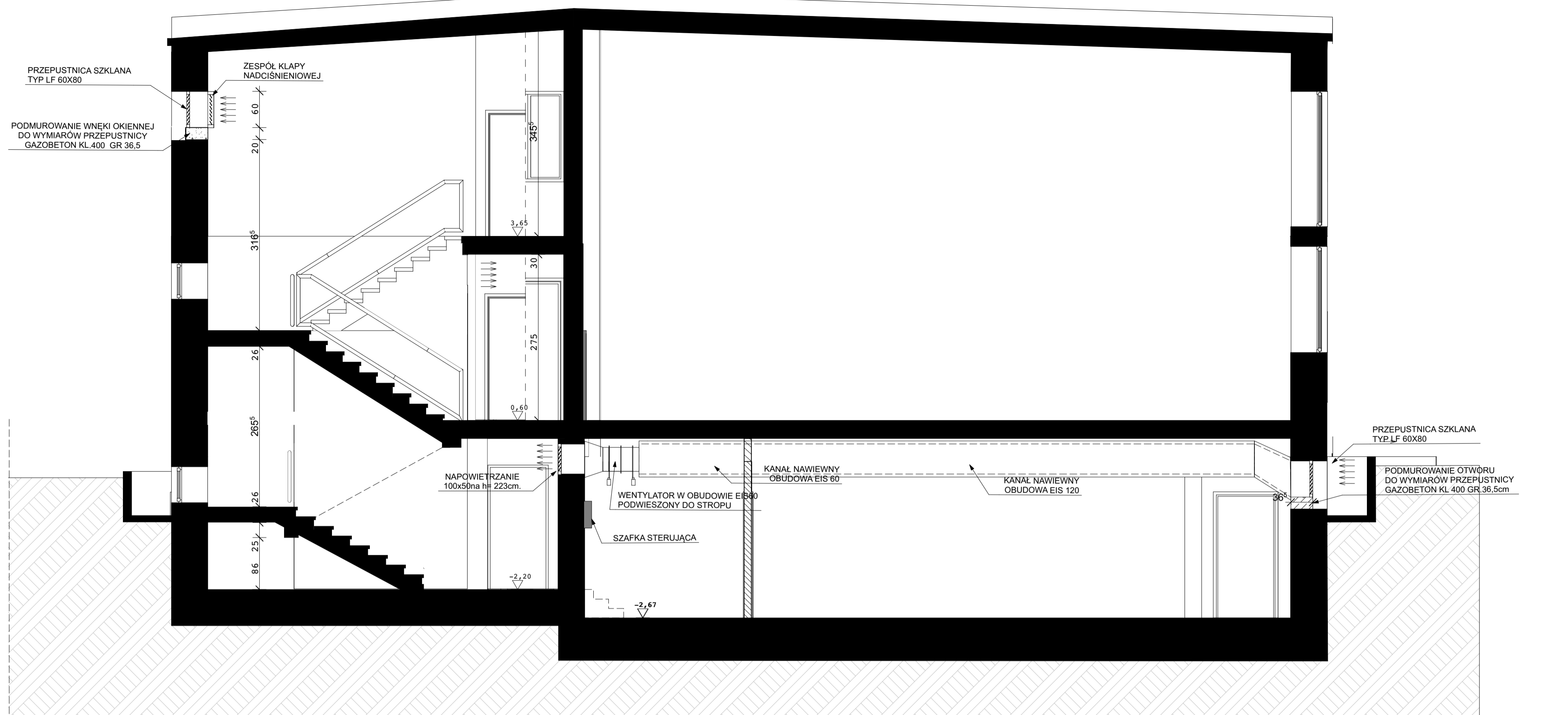


- LEGENDA:**
- ŚCIANY ISTNIEJĄCE
 - WYBURZENIA I DEMONTAŻE
 - ŚCIANY PROJEKTOWANE GK
 - ŚCIANY PROJEKTOWANE MUROWANE
 - ŚCIANY PROJEKTOWANE ŻELBET



UWAGA:

- ZAMUROWANE FRAGMENTY OTWÓRÓW OKIENNYCH WYPRAWIĆ OD ZEWNĄTRZ TYNKIEM CIENKOWARSTWOWYM W KOLORZE DOBRANYM DO KRATEK NAWIEWNYCH I A OD ZEWNĄTRZ OTYNKOWAĆ I POMALOWAĆ NA BIAŁO.
- SYSTEM WENTYLACJI NAPOWIETRZAJĄCEJ KLATKI SCHODOWE REALIZOWAĆ WG OPRACOWAŃ BRANŻY WENTYLACYJNEJ, ELEKTRYCZNEJ I ARCHITEKTONICZNEJ ŁĄCZNIE

PIWNICA

UWAGA:
WSZYSTKIE WYMIARY
SPRAWDZIĆ W NATURZE!
W RAZIE WĄTPLIWOŚCI
KONTAKTOWAĆ SIĘ Z
PROJEKTANTEM.

PRACOWNIA ARCHITEKTONICZNA TEAM Projekt	
PROJEKT PRZEBUDOWY Zespołu Szkół Specjalnych w Pęcherach - Łbiskach	
ADRES INWESTYCJI:	UL. B. CHROBREGO 83 PĘCHERY - ŁBISKA
INWESTOR:	Starostwo Powiatowe w Piasecznie; 05-500 Piaseczno, ul. Chyliczkowska 14
Faza:	BUDOWLANO-WYKONAWCZY
BRANŻA:	ARCHITEKTONICZNO-BUDOWLANA
DATA:	WRZESIEŃ 2015
PROJEKTANT:	PODPISY
mgr inż. arch. Barbara Leśniewska - Wekła upr. bud.w spec. arch. bło nr ST/670/86	
OPRACOWAŁ:	
inż. arch. Ewa Czaplirska	
SPRAWDZIĄCY:	
mgr inż. arch. Teresa Czaplirska upr. bud.w spec. arch. bło nr MA/057/09	
TREŚĆ RYSUNKU:	SKRZYDŁO G KLATKA SCHODOWA 4
SKALA:	NR RYS.
1:50,	A.9