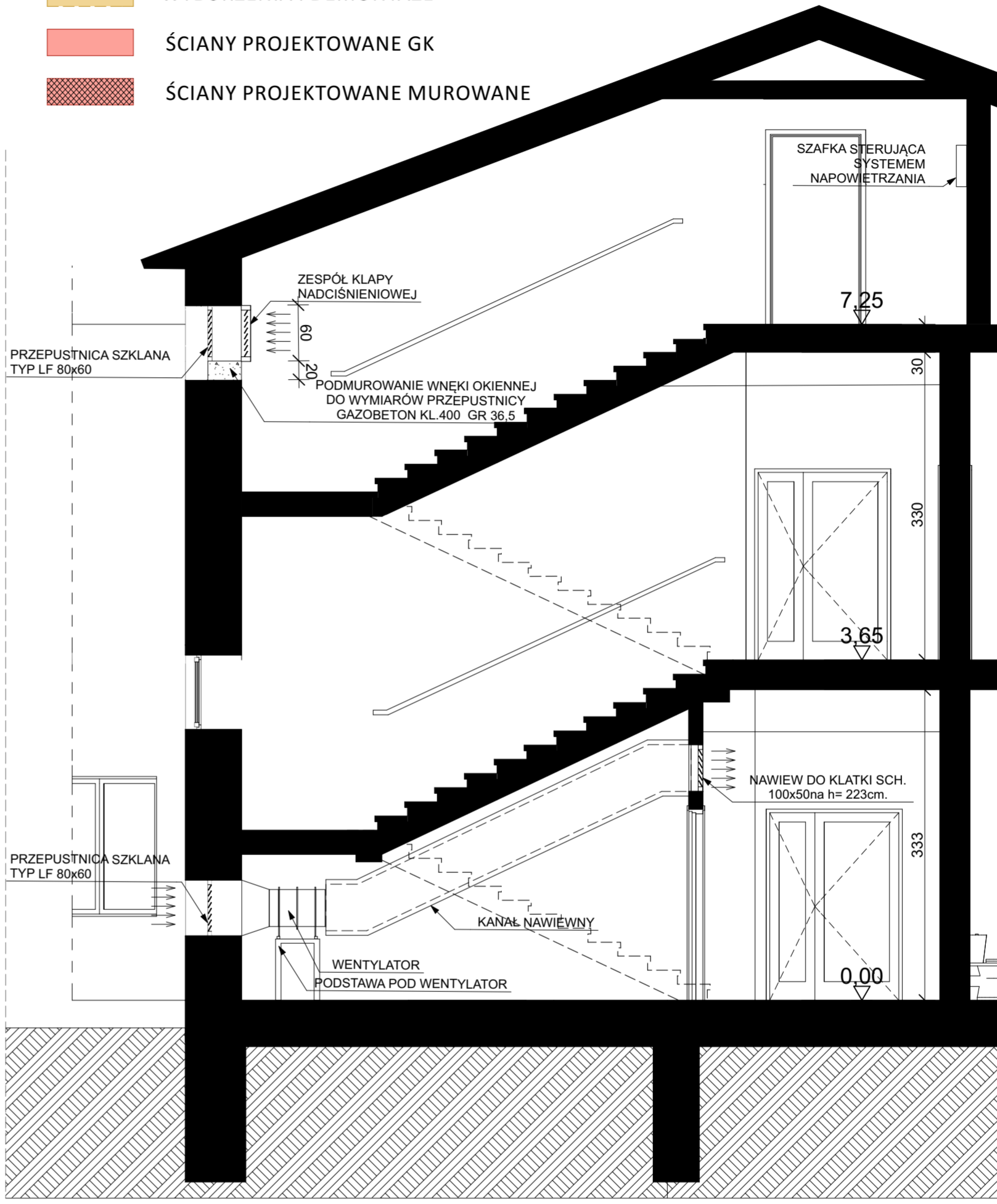


- LEGENDA:**
- ŚCIANY ISTNIEJĄCE
  - WYBURZENIA I DEMONTAŻE
  - ŚCIANY PROJEKTOWANE GK
  - ŚCIANY PROJEKTOWANE MUROWANE



PRZEKRÓJ 5E -5E

- UWAGA:**
- ZAMUROWANE FRAGMENTY OTWORÓW OKIENNYCH WYPRAWIĆ OD ZEWNĄTRZ TYNKIEM CIENKOWARSTWOWYM W KOLORZE DOBRANYM DO KRATEK NAWIEWNYCH I A OD ZEWNĄTRZ OTYNKOWAĆ I POMALOWAĆ NA BIAŁO.
  - SYSTEM WENTYLACJI NAWIEWIAJĄCEJ KLATKI SCHODOWE REALIZOWAĆ WG OPRACOWAŃ BRANŻY WENTYLACYJNEJ, ELEKTRYCZNEJ I ARCHITEKTONICZNEJ ŁĄCZNIE

**UWAGA:**  
 WSZYSTKIE WYMIARY  
 SPRAWDZIĆ W NATURZE!  
 W RAZIE WĄTPLIWOŚCI  
 KONTAKTOWAĆ SIĘ Z  
 PROJEKTANTEM.

PRACOWNIA ARCHITEKTONICZNA  
**TEAM Projekt**

**PROJEKT PRZEBUDOWY**  
 Zespołu Szkół Specjalnych  
 w Pęcherach - Łbiskach

ADRES INWESTYCJI:  
 UL. B. CHROBREGO 83  
 PĘCHERY - ŁBISKA

INWESTOR:  
 Starostwo Powiatowe w  
 Piasecznie; 05-500 Piaseczno,  
 ul. Chyliczkowska 14

Faza:  
**BUDOWLANO-WYKONAWCZY**  
 BRANŻA: ARCHITEKTONICZNO-BUDOWLANA

DATA: WRZESIEŃ 2015

PROJEKTANT: PODPISY  
 mgr inż. arch. Barbara Leśniewska -  
 Wekka  
 upr. bud.w specj. arch b/o nr ST/670/86

OPRACOWAŁ:  
 inż. arch. Ewa Czapliska

SPRAWDZAJĄCY:  
 mgr inż. arch. Teresa Czapliska  
 upr. bud.w specj. arch b/o nr MA/057/09

TREŚĆ RYSUNKU:  
**SKRZYDŁO E**  
**KLATKA SCHODOWA 5**

SKALA: **1:50,** NR RYS.  
**A.10**