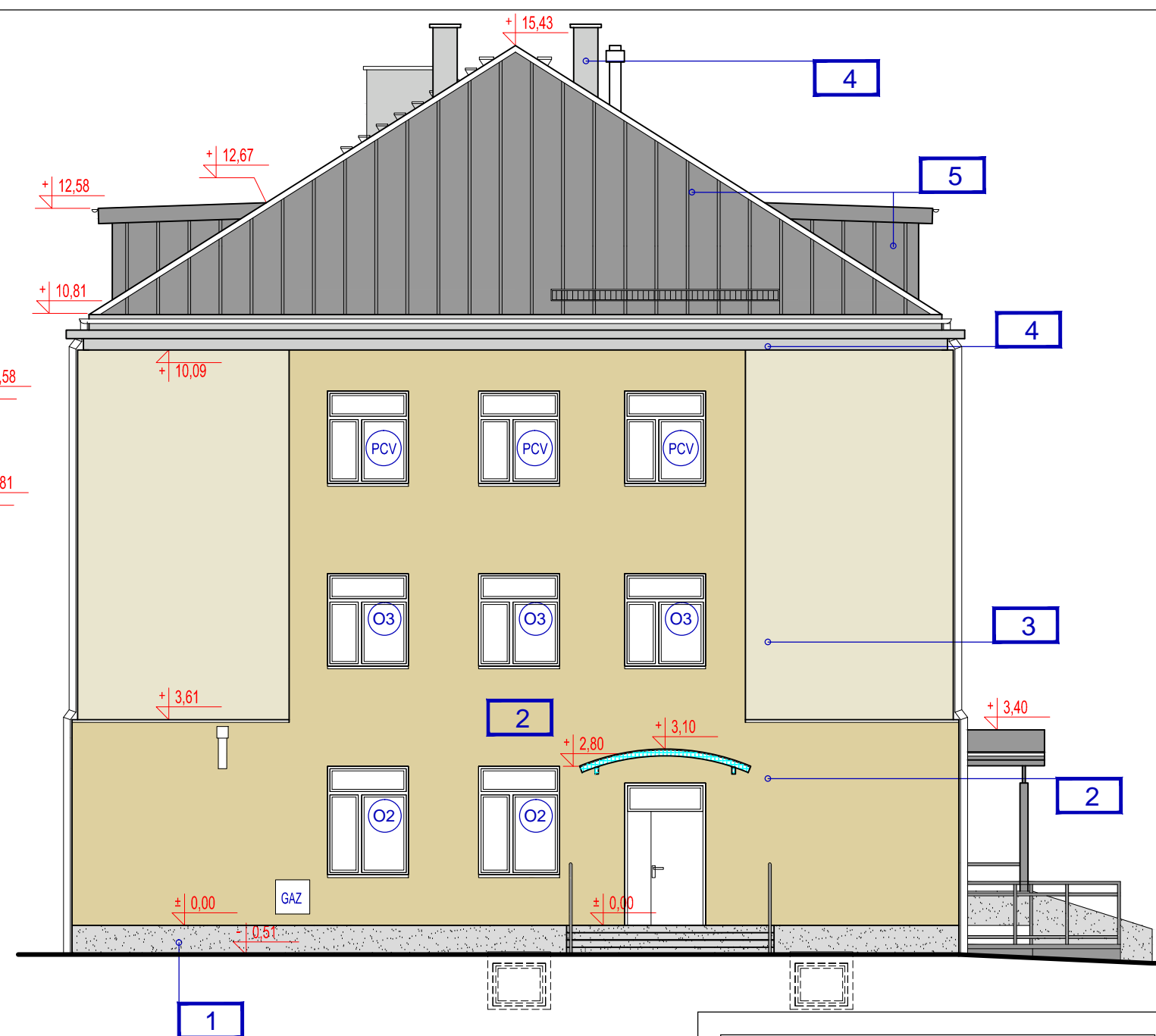


ELEWACJA POŁUDNIOWA



ELEWACJA PÓLNOCNA

LEGENDA :

- 5 - dach, ściany lukarn, balustrady, kolor grafitowy
- 4 - gzyms dachowy, kominy, kolor GRAU-WEIS
- 3 - ściany I i II piętra, kolor PALAZZO 115
- 2 - ściany parteru i pasy pionowe, kolor PALAZZO 45
- 1 - cokół, taras, murki schodów- tynk mozaikowy CL/S-4

Jednostka projektowa: PRACOWNIA PROJEKTOWA - VGR Violetta Piękoś-Kwiecińska ul. Tytoniowa 24/38 04-228 Warszawa 04-228 Warszawa, ul. Tytoniowa 24/38 tel. 608 379 421		
Inwestor: Powiat Piaseczyński Starostwo Powiatowe w Piasecznie 05-500 Piaseczno ul. Chylickowska 14		
Temat: TERMOMODERNIZACJA BUDYNKU INTERNATU ZS RCKU		
Adres: ZESPÓŁ SZKÓŁ - ROLNICZE CENTRUM KSZTAŁCENIA USTAWICZNEGO ul. Chylickowska 20A 05-500 Piaseczno		
Zespół projektowy: architektura: mgr inż. arch. Violetta Piękoś-Kwiecińska nr upr 356/92 tech. arch. Tomasz Wiśniewski konstrukcja: mgr inż. Adam Lubczyński nr upr 911/60		
branża: Architektura		
Stadium: Projekt budowlano-wykonawczy		
Nazwa rysunku: Elewacje-kolorystyka		
Data: 11.2015	Skala: 1:100	Nr rysunku: A-14