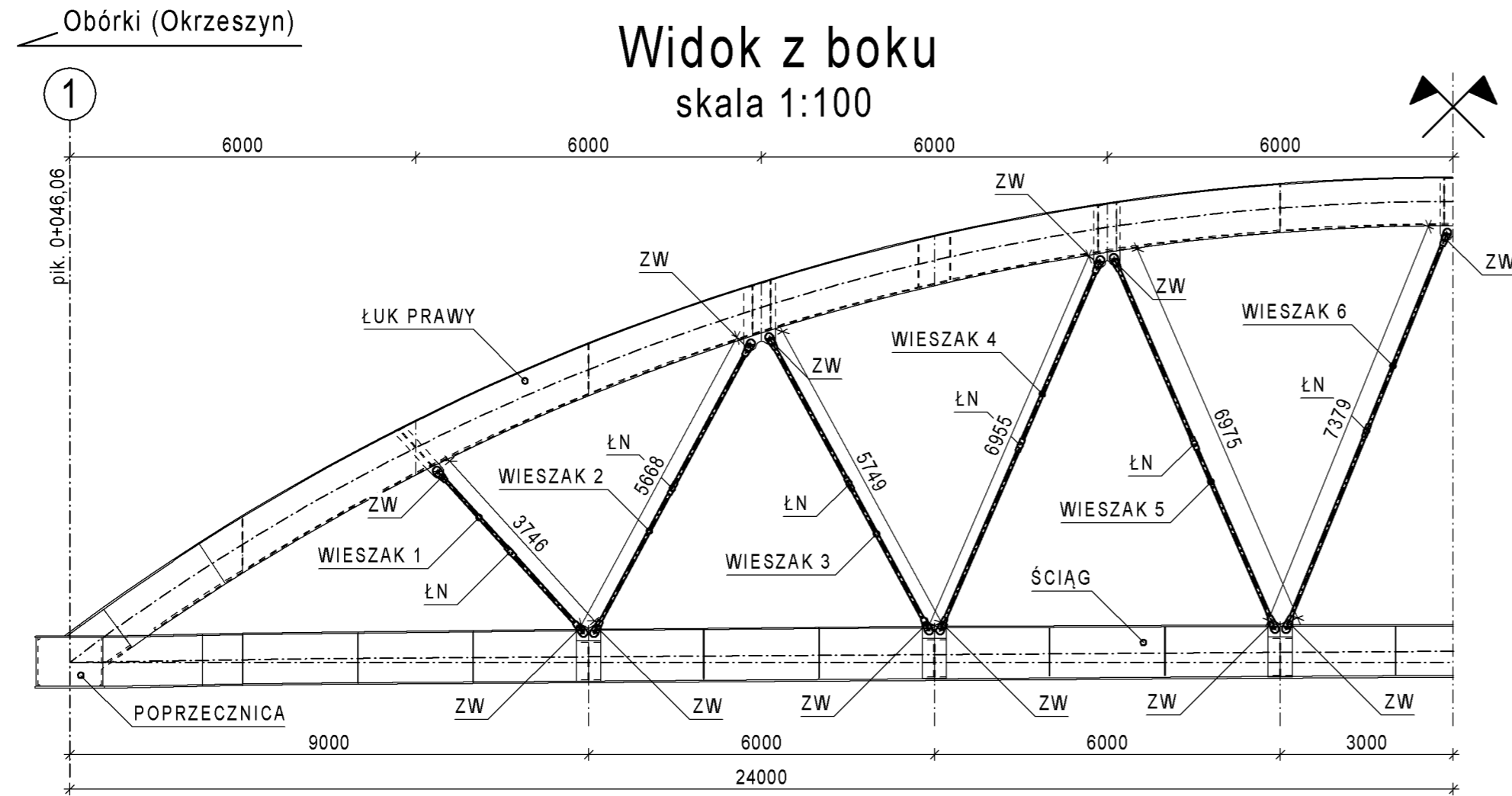
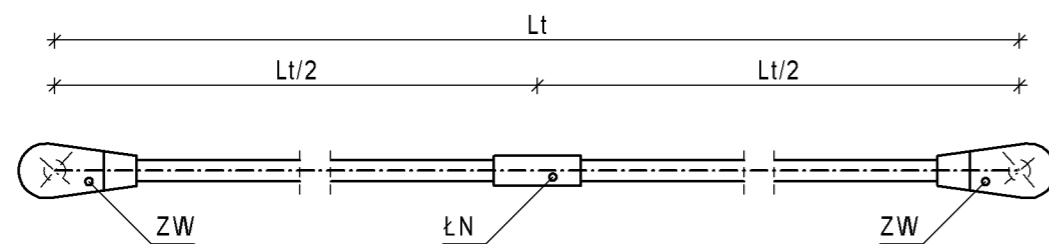


WIESZAKI



Wieszak
skala 1:20



ELEMENTY WIESZAKÓW:

1. ZW (Zakotwienie widelcowe) - 48szt.
2. ŁN (Łącznik napinający) - 24szt.

ZESTAWIENIE STALI DLA WIESZAKÓW

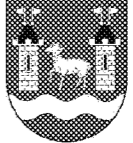


ELEMENT	Liczba	Długość	Średnica	masa jedn.	masa 1 szt.	Masa
	sztuk	[mm]	[mm]	[kg/m]	[kg]	[kg]
WIESZAK 1	4	3770	56	19,3	72,9	291,4
WIESZAK 2	4	5728	56	19,3	110,7	442,8
WIESZAK 3	4	5805	56	19,3	112,2	448,7
WIESZAK 4	4	7034	56	19,3	135,9	543,7
WIESZAK 5	4	7053	56	19,3	136,3	545,2
WIESZAK 6	4	7464	56	19,3	144,2	577,0
Razem masa [kg]						2849

UWAGI:

1. STAL WYSOKIEJ WYTRZYMAŁOŚCI Rpk=460MPa.
2. Siła projektowa wieszaka $F_p=933kN$.
3. Siła zrywająca $F_z=1238kN$.
4. Pole przekroju $A=24,62cm^2$.
5. Moduł sprężystości $E=205GPa$.

UWAGI:

1. Wieszaki dla łuku lewego wykonać jak dla łuku prawego.
2. W długości wieszaków nie uwzględniono podniesień wykonawczych konstrukcji stalowej.
3. Długość wieszaków skorygować po wyborze systemu podwieszenia.

Lp.	Typ modyfikacji	Data	Podpis	
ZAMAWIAJĄCY		 ZARZĄD POWIATU PIASECYŃSKIEGO ul. Chyliczkowska 14 05-500 Piaseczno tel. (22) 757 20 512		
BIURO PROJEKTÓW		 POMOST Warszawa Sp. z o.o. ul. Marynarska 14 02-674 Warszawa tel. fax. (22) 843 78 01 e-mail: bp@pomost.com.pl		
PODWYKONAWCA		 Biuro Projektowo - Konsultingowe EUROSTRADA Sp. z o. o. ul. Przyjacielska 2C, Chylice 05-510 Konstancin - Jeziorna, tel. (22) 644-87-62		
FUNKCJA	IMIĘ I NAZWISKO	BRANŻA	NR UPRAWNIEN	PODPIS
Główny Projektant	mgr inż. Krzysztof Grej	mosty	Wa 27/90	
Projektant	mgr inż. Mirosław Wyrzykowski mgr inż. Radosław Reczko	mosty	Wa 692/91 MAZ /0197/POOM/11	
Opracował				
Sprawdził	mgr inż. Jerzy Bąk	mosty	Wa 38/90	
INWESTYCJA				
ROZBUDOWA DRÓGI WRAZ Z BUDOWĄ MOSTU PRZEZ RZEKĘ JEZIORKĘ W MIEJSCOWOŚCI OBÓRKI (GMINA KONSTANCIN-JEZIORNA) W CIĄGU DRÓGI POWIATOWEJ NR 2801W				
Obiekt	Nazwa rysunku			
MOST	WIESZAKI			
Nr projektu	Skala	Data		
Ob/07/2014	1 : 100, 1 : 20	02.2016		
OZNACZENIE RYSUNKU				
Branża	Stadium	Nr rysunku	Nr rew.	
M	PW	M-20	00	