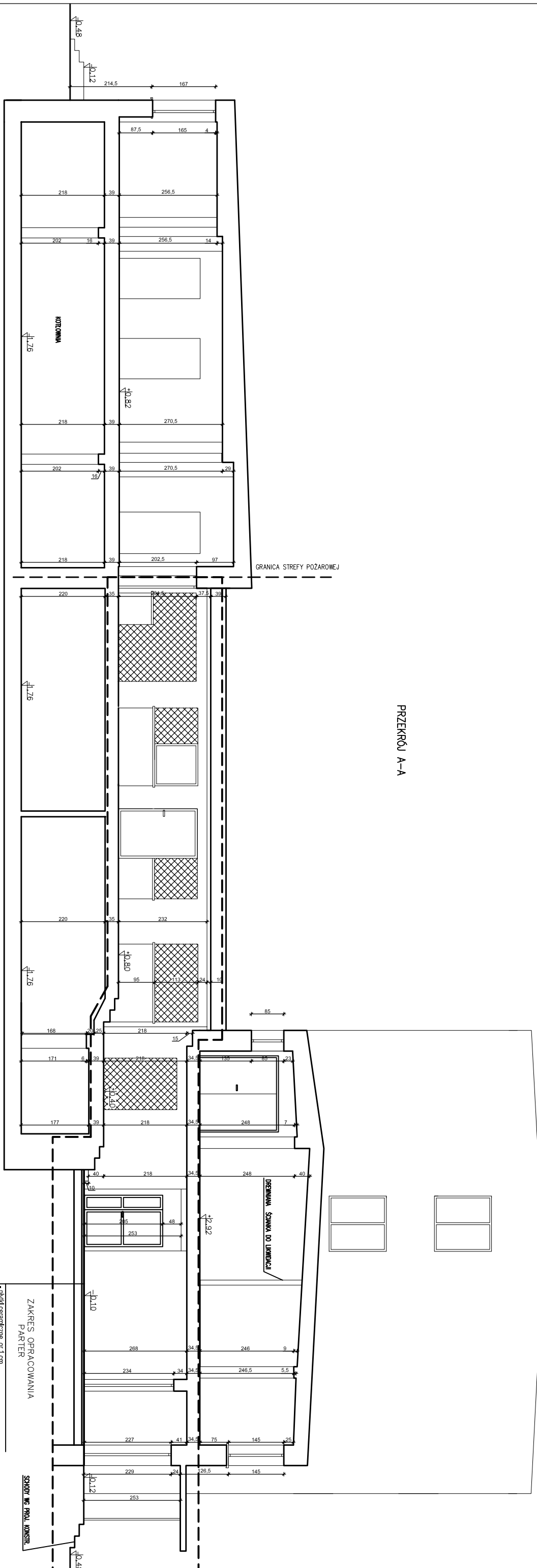
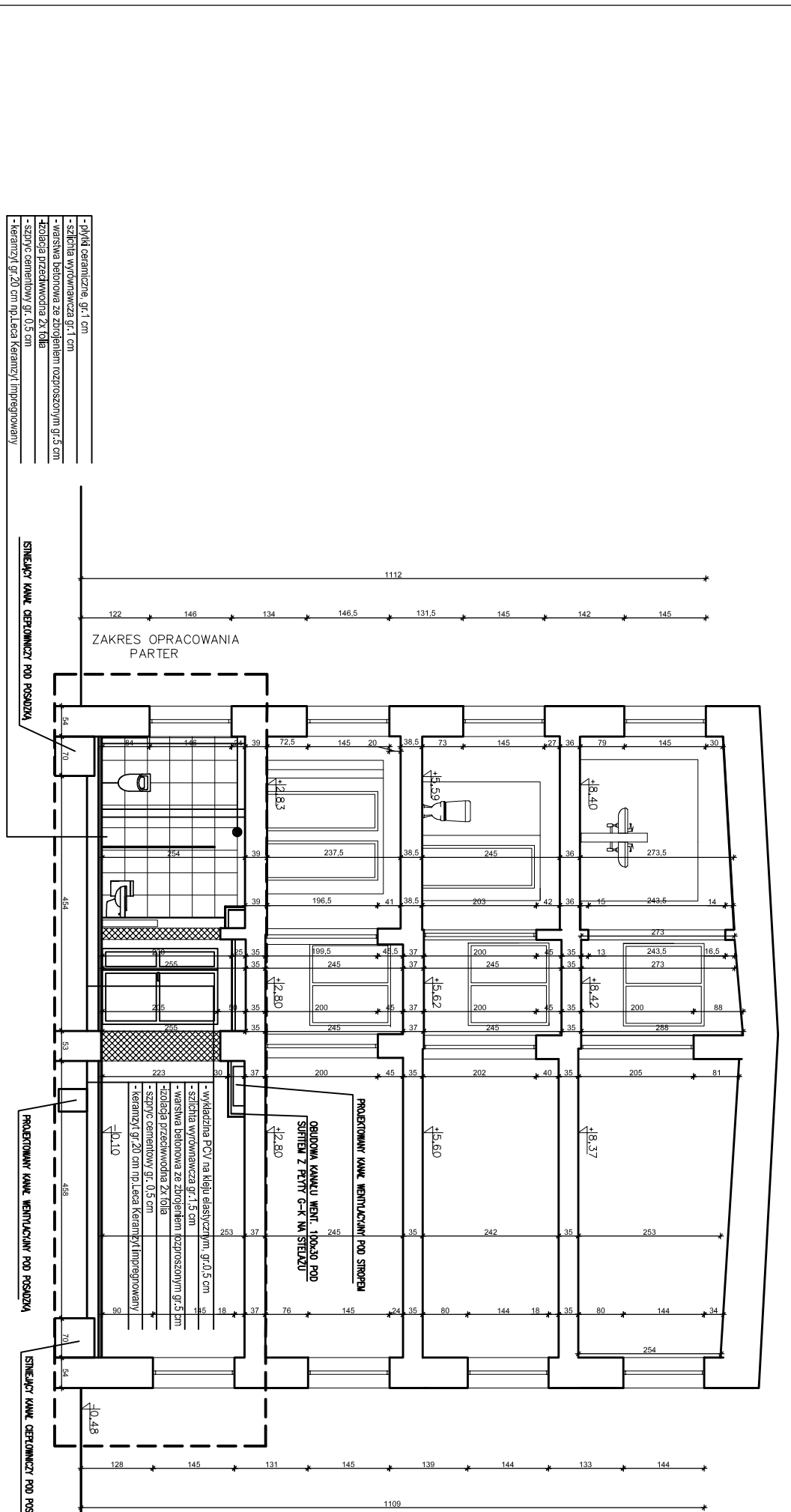


PRZEKROJ A-A



PRZEKROJ B-B



- płytki ceramiczne gr. 1 cm
- szlichta wytwornicza gr. 1 cm
- warstwa betonowa ze zbrojeniem rozproszonym gr. 5 cm
- izolacja przeciwwodna ZK 10/8
- szpary cementowy gr. 0,5 cm
- keramzyt gr. 20 cm np. Leca Keramzyt Impregowany

- płytki ceramiczne gr. 1 cm
- szlichta wytwornicza gr. 1 cm
- warstwa betonowa ze zbrojeniem rozproszonym gr. 5 cm
- izolacja przeciwwodna ZK 10/8
- szpary cementowy gr. 0,5 cm
- keramzyt gr. 20 cm np. Leca Keramzyt Impregowany

Adresacja projektu:
PRACOWNIA PROJEKTOWA
 ALL-grp-olonia Spółka
 ul. Serocki 28/20 04-333 Warszawa

Inwestor: Starostwo Powiatowe w Pleszewie
Temat: Projekt remontu portu rzeczno-żeglarskiego w Pleszewie ul. Chłopska 14

Zespół projektowy: mgr inż. arch. Violetta Sztajn
 mgr inż. arch. Violetta Płaksa-Kwiecińska
 Monika Motelska

Stadium: Projekt budowlano-rysunkowy
Nazwa rysunku: Przekroje - projekt

Data: 11.2015 **Skala:** 1:100 **Nr rys.:** A-2