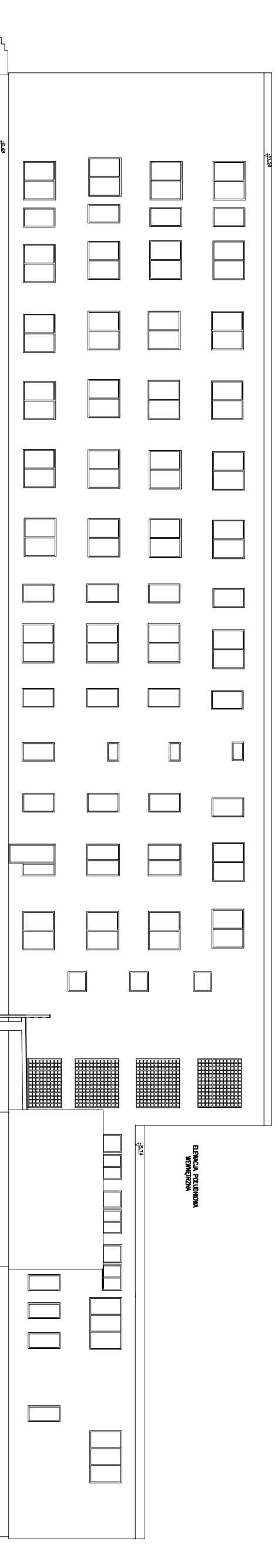
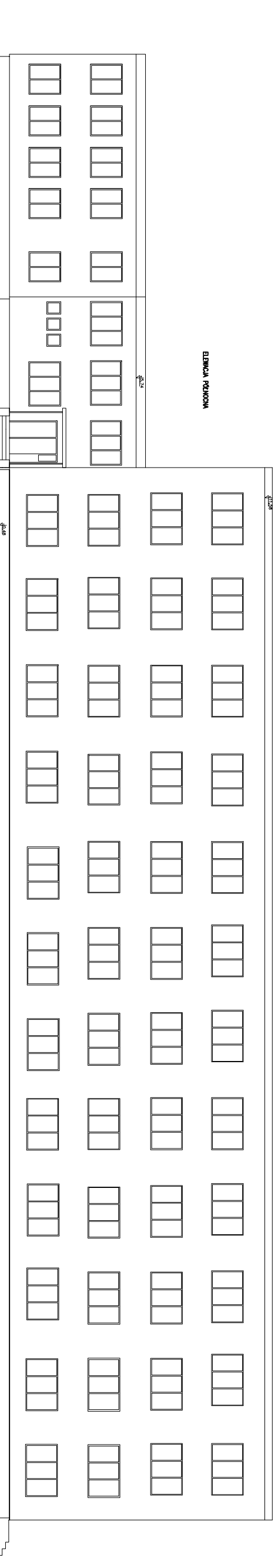


ELEMENTA ZACHODNIA

ELEMENTA WSCHODNIA



ELEMENTA POKŁADNIA WENTYLACJA



ELEMENTA POKŁADNIA

<b>Jednostka projektowa:</b>	
PRACOWNIA PROJEKTOWA	
ALL-SPJ, ul. Józefa Szyfona	
ul. Szosa 28/20 04-533 Mińsk Maz.	
<b>Investor:</b> Starostwo Powiatowe w Mińsku Maz.	
ul. Wolności 14	
<b>Temat:</b> Projekt remontu rzeźni	
<b>Adres:</b> ul. Wolności 14, 04-533 Mińsk Maz.	
<b>Zespół projektowy:</b>	
mgr inż. arch. Jolanta Szyfona	
mgr inż. arch. Violetta Piękos-Kwiecieńska	
Monika Mateusik	
<b>Wzrost:</b>	<b>Architektura</b>
<b>Stadium:</b>	<b>Projekt budowlano-rysunkowy</b>
<b>Nazwa rysunku:</b>	<b>Elewacje – ston istniejący</b>
<b>Data:</b> 1.2015	<b>Skala:</b> 1:200 <b>nr rys.:</b> 1-3