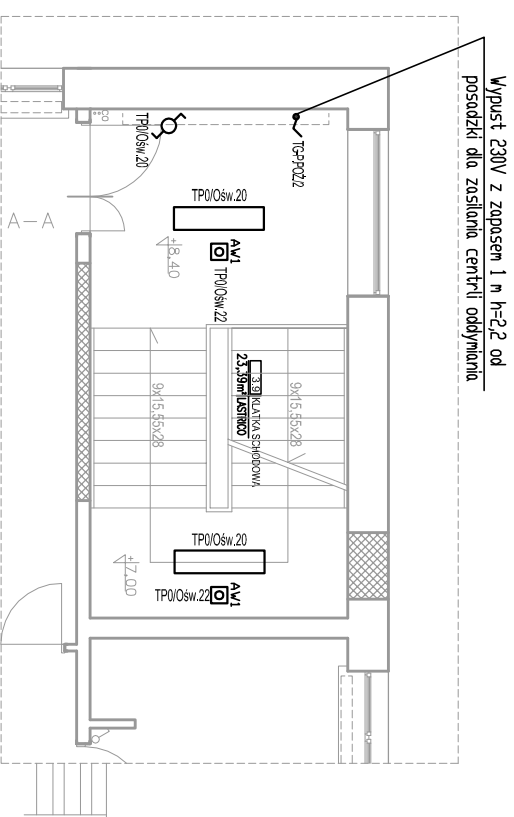
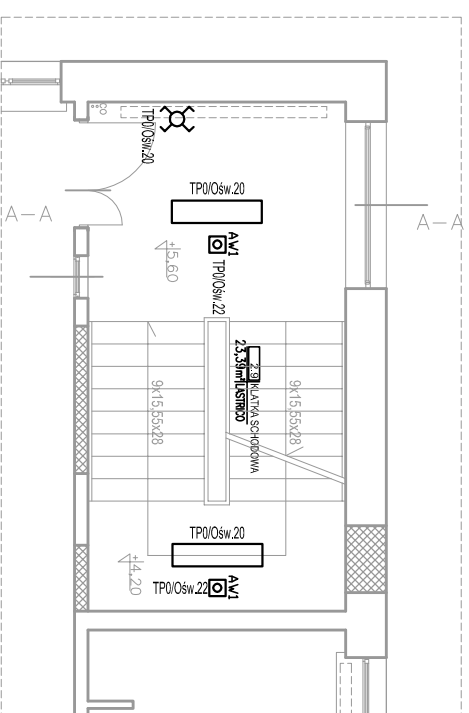
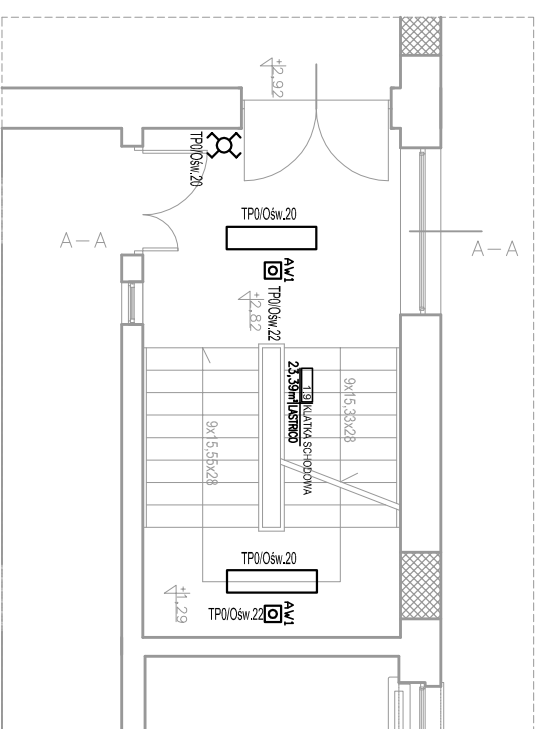
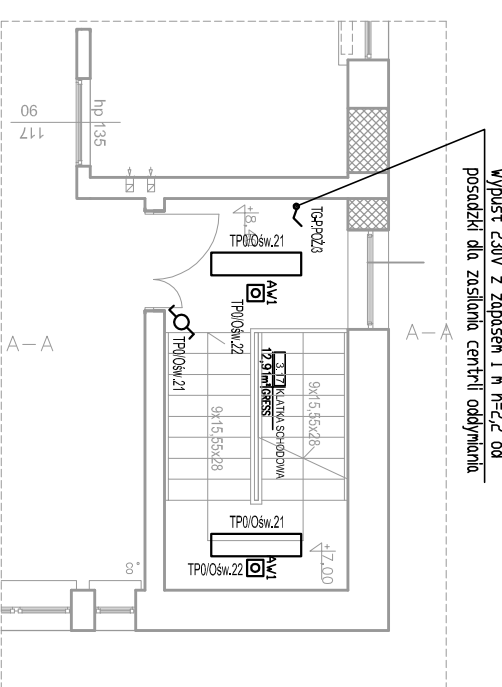
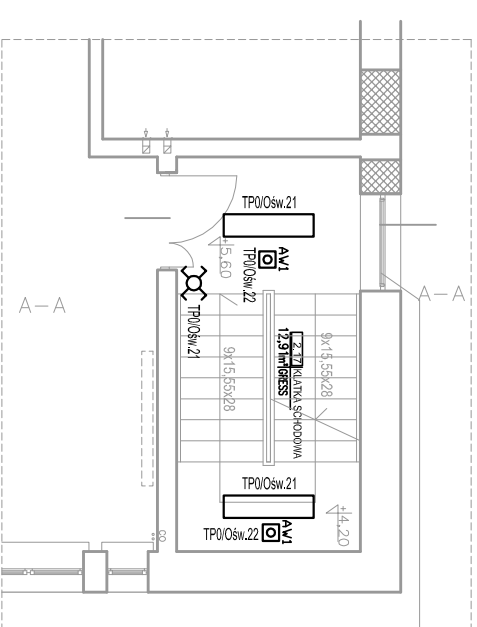
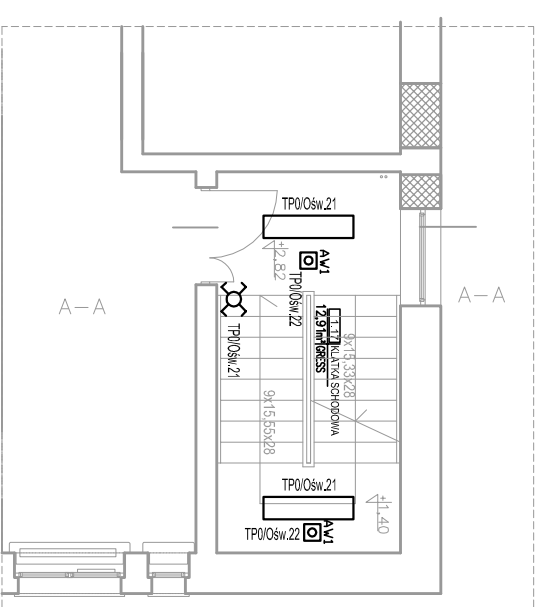


KLATKA SCHODOWA A



Wypust 230V z zapusem 1 m h=2,2 od posadzki dla zasilania centrali oddymiania

KLATKA SCHODOWA B



Wypust 230V z zapusem 1 m h=2,2 od posadzki dla zasilania centrali oddymiania

Legenda opraw oświetleniowych

F10 FAGERHULT 11946 Combilume Ceiling Delta 1200-300 alugrey 830 (49,0 W)

AV1 Dprawa osw. awaryjnego FAGERHULT emLED-s5 1h

Legenda osprzęt

Łącznik schodowy; 10A; IP20

Łącznik krzyżowy; 10A; IP20

Wypust 230V;

Jednostka projektowa:

PRACOWNIA PROJEKTOWA
ALL-arch.Jolanta Sołtan
ul.Serocka 28/20 04-333 Warszawa

Investor: Powiat Piaseczyński
Starostwo Powiatowe w Piasecznie
05-500 Piaseczno ul.Chylickowska 14

Temat: Projekt remontu portu interntu

Budynek Internatu Zespołu Szkół
im.F.Bielńskiego
Adres: Górna Kalwaria ul.Budowlanych 14

Zespół Projektowy:

mgr inż. Grzegorz Stodolski

nr upr. St-22/79

Sprawozdający:

mgr inż. Włodzisław Freczak

nr upr. St-189/72

Branża: Elektryczna

Stadium: Projekt budowlano-wykonawczy

Nazwa rysunku: Klatki schodowe A i B

— Instalacja Oświetlenia

Data: 10.12.2015 Skala: 1:100 Nr rys.: E-08