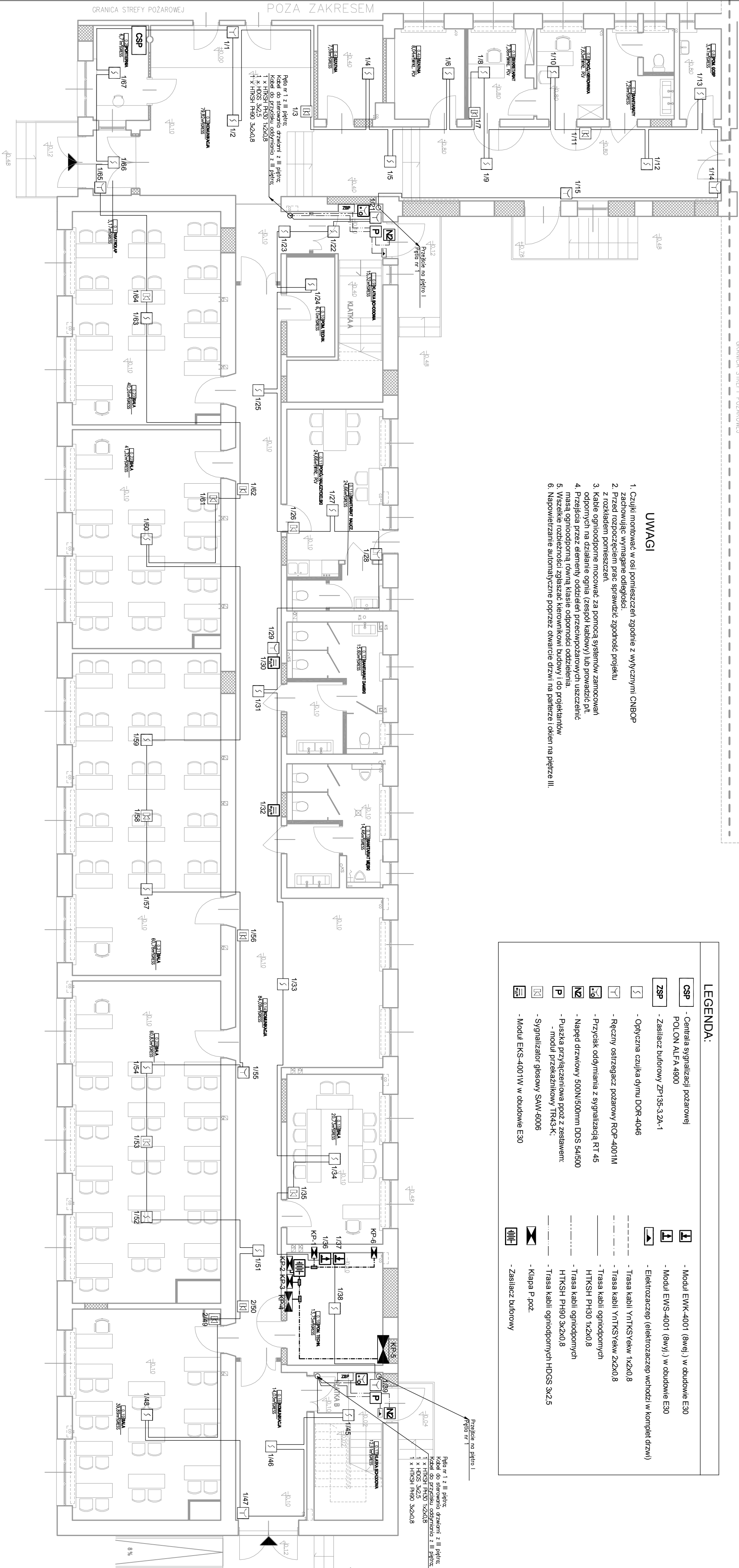


- UWAGI**
1. Czujki montować w osi pomieszczeń zgodnie z wytycznymi CNBOP zachowując wymagane odległości.
  2. Przed rozpoczęciem prac sprawdzić zgodność projektu z rozkładem pomieszczeń.
  3. Kable ognioodporne mocować za pomocą systemów zamocowań odpornych na działanie ognia (zespół kablowy) lub prowadzić pt masą ognioodporną równą klasie odporności oddzielenia.
  4. Przejścia przez elementy oddzielenia przeciwpożarowych uszczelnić masą ognioodporną równą klasie odporności oddzielenia.
  5. Wszelkie rozbieżności zgłaszać kierownikowi budowy i do projektantów
  6. Napowietrzanie automatyczne poprzez otwarcie drzwi na parterze i lokna na piętrze III.

LEGENDA:	
	- Centrala sygnalizacji pożarowej POL ON ALFA 4900
	- Zasilacz buforowy ZP135.3.2A-1
	- Optyczna czujka dymu DOR-4046
	- Ręczny ostrzegacz pożarowy ROP-4001M
	- Przycisk oddymiania z sygnalizacją RT 45
	- Napęd drzwiowy 500N/500mm DDS 54i/500
	- Puszka przyłączeniowa ppóz z zasilaniem: - moduł przekaźnikowy TR43-K1
	- Sygnalizator głosowy SAW-6006
	- Moduł EKS-4001W w obudowie E30
	- Moduł EWK-4001 (8wej.) w obudowie E30
	- Moduł EWS-4001 (8wyj.) w obudowie E30
	- Elektroczupek (elektroczupek wchodził w komplet drzwi)
	- Trasa kabli YnHTKS Yekw 1x2x0,8
	- Trasa kabli YnHTKS Yekw 2x2x0,8
	- Trasa kabli ognioodpornych HTKSH PH30 1x2x0,8
	- Trasa kabli ognioodpornych HTKSH PH90 3x2x0,8
	- Trasa kabli ognioodpornych HDGS 3x2,5
	- Kapsa P poz.
	- Zasilacz buforowy



Przebieg na piętro I  
Przebieg na piętro II

Piętro nr 1 z III piętra:  
Kuchnia do sterowania drzwiami z III piętra:  
1 x HKSJ PH30 1x2x0,8  
1 x HDGS 3x2,5  
1 x HKSJ PH90 3x2x0,8

Jednostka projektowa:	
PRACOWNIA PROJEKTOWA ALL-arch-jolanta Softon ul.Sierocka 28/20 04-333 Warszawa	
Investor:	Powiat Piaseczyński Starostwo Powiatowe w Piasecznie 05-500 Piaseczno ul.Chylickowska 14
Temat:	Projekt remontu portieru interntu
Adres:	Budynek Interntu Zespołu Szkół ul.Świętokrzyska miej. nr 3-22/79 miej. nr 3-22/79 Sporowozdajcy: mgr inż.Krzysztof Frączek nr upraw. Sp-189/72
branża:	Elektryczna
Stadium:	Projekt budowlano-wykonywaczy
Nazwa rysunku:	Rzut portieru – System sygnalizacji pożaru
Data:	10.12.2015
Skala:	1:100
Nr rys.:	E-02