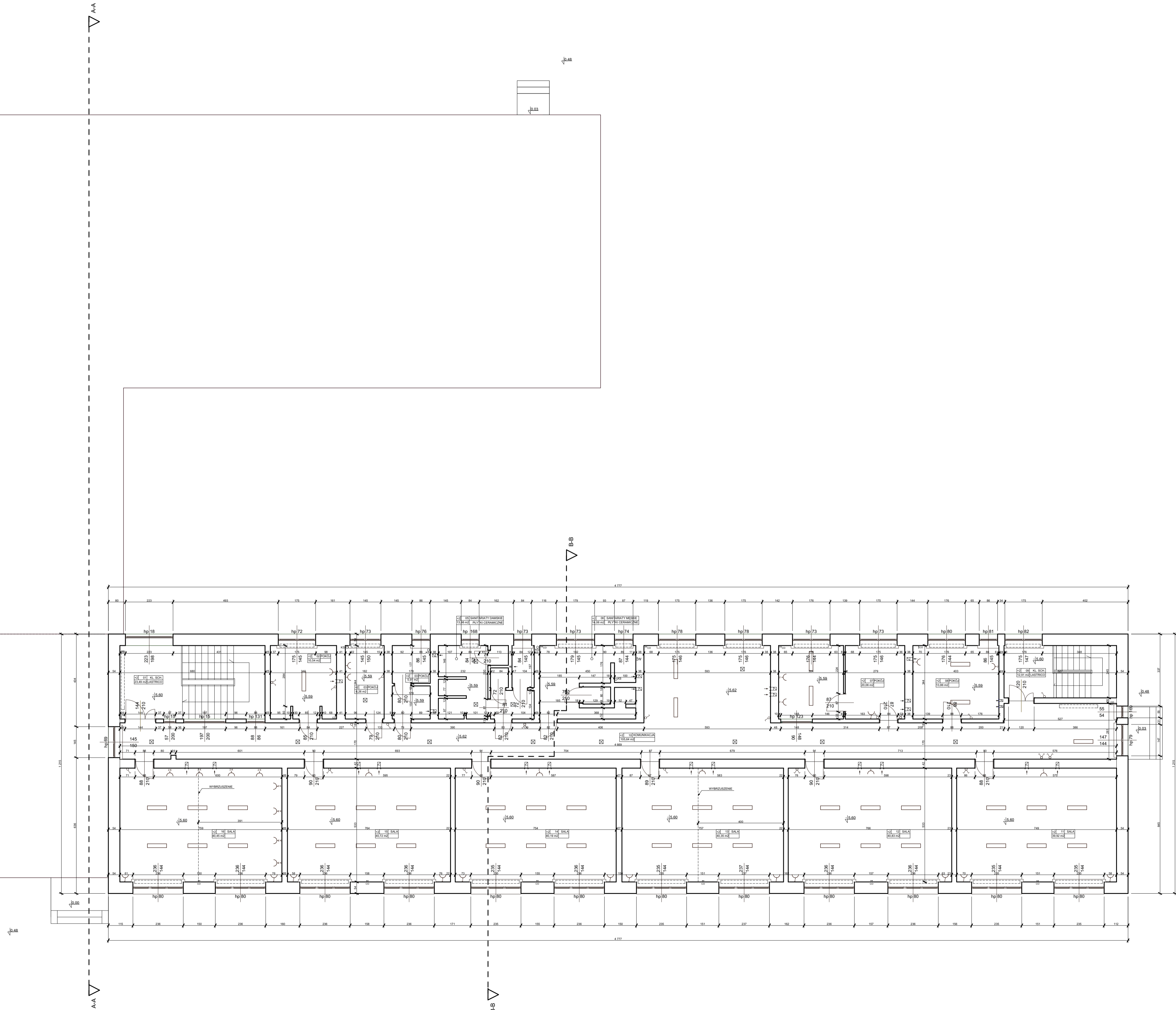


POZA ZAKRESEM

POZA ZAKRESEM



Zestawienie powierzchni:
- powierzchnia całkowita 580,41 m²
- powierzchnia użytkowa 432,77 m²

- Oznaczenia:
- - oświetlenie sufitowe
 - - łącznik 2 biegunowy
 - - łącznik 1 biegunowy
 - - gniazdo informacyjne
 - - gniazdo wtykowe 2-krotne
 - - gniazdo wtykowe
 - - kratka wentylacyjna
 - - ściana listwowa

PRACOWNIA PROJEKTOWA	
All arch. i inż. Soltan	
ul. Świerka 2/202, 04-533 Warszawa	
Kontakt: 22 638 11 11	
www.allarch.pl	
Projekt: Rzut II piętra - stan istniejący	
Data: 17.05.2017	
Lp. 1/1	