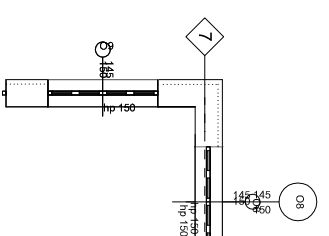
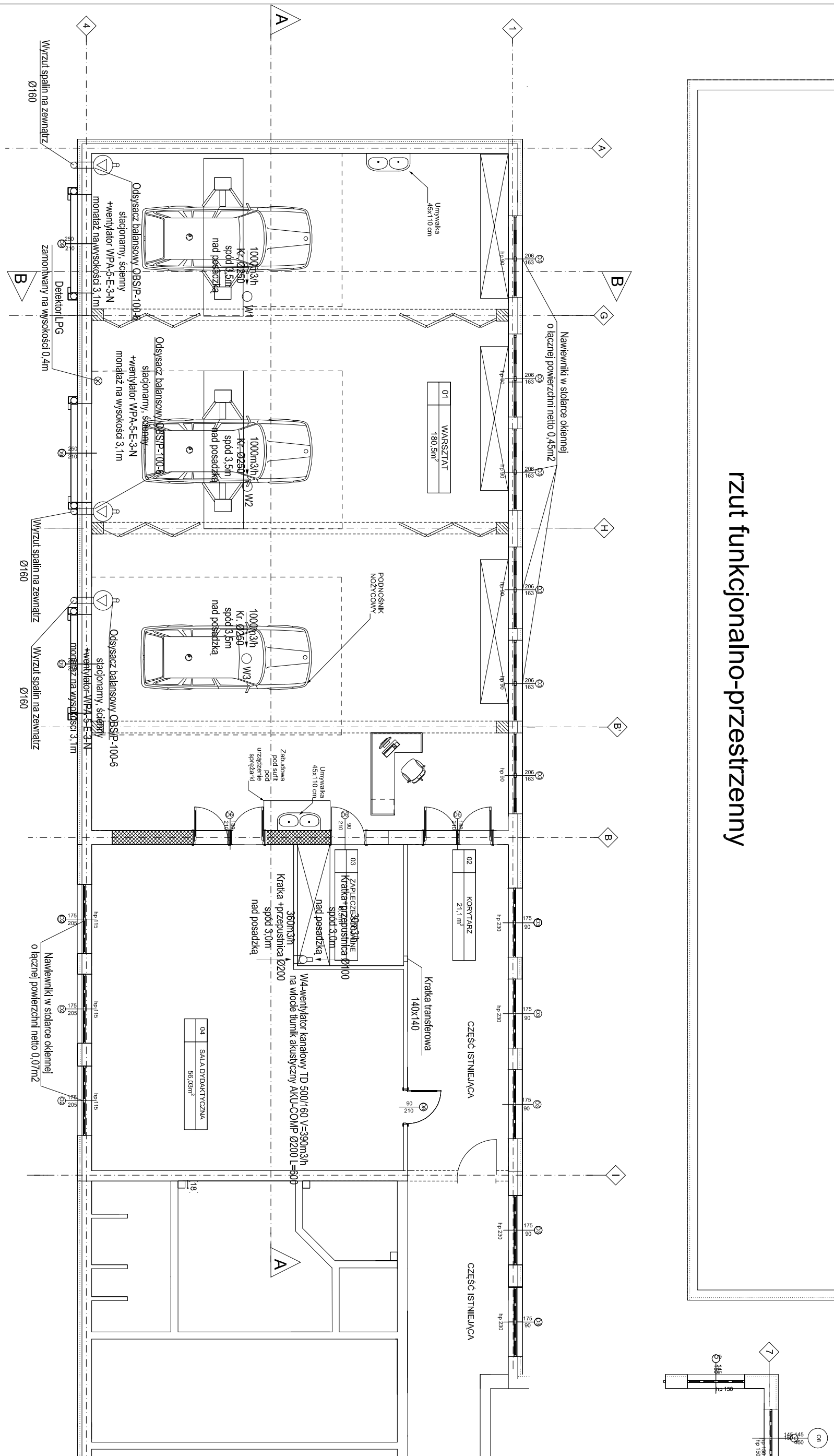


# rzut funkcjonalno-przestrzenny



JEDNOSTKA PROJEKTOWA:

WITKO I USE GROUP  
SEBASTIÁN STANKOWSKI  
mail: witeko@witko.com.pl  
phone: 91 930 199

## PROJEKT BUDOWLANY PRZEBUDOWY I ROZBUDOWY WARSZTATÓW SZKOLNYCH

ADRES INWESTYCJI: Piaszczno, ul. Szpitalna 10	Fys, nr 2
NR EVIDENCYJNY DZIAŁKI: 18 OBRĘB: 53	Data: grudzień 2015
INWESTOR: Stowarzyszenie Powiatowe w Piaszcznie	Projektant: inż. Tomasz Weber
ARCHITEKT: mgr arch. Andrzej Malczyński	nr uprawnień: St-107197
PROJEKTANT: inż. Tomasz Weber	branża: Sanitarna
Sprawdzający: mgr inż. Robert Kwiatkowski	nr uprawnień: St-44287
TYTUŁ RYSUNKU: Rzut parteru instalacji wentylacji	