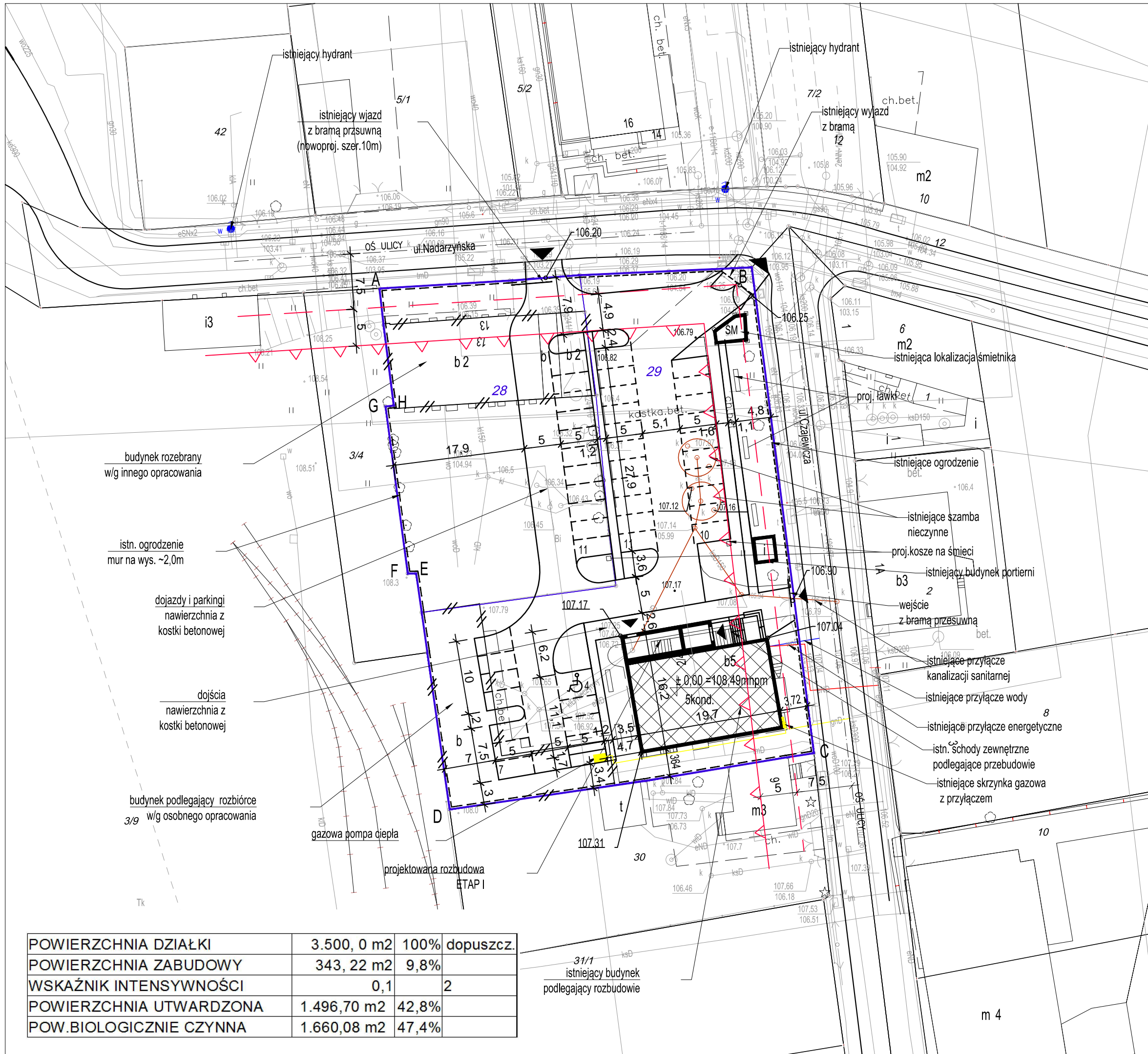


**LEGENDA:**

- ABCDEF - GRANICE DZIAŁKI nr ew. 28 ; 29
- — — — — LINIE ROZGRANICZAJĄCE
- ▲ ▲ ▲ ▲ ▲ NIEPRZEKACZALNE LINIE ZABUDOWY
- — — — — LINIE ROZGRANICZAJĄCE ULIC
- ▣ (cross-hatched) - ISTNIEJĄCY BUDYNEK PODLEGAJĄCY ROZBUDOWIE
- ▣ (solid black) - PROJEKTOWANA ROZBUDOWA
- ▣ (diagonal lines) - ISTNIEJĄCE BUDYNKI PODLEGAJĄCE ROZBIÓRCE
- SM - ISTNIEJĄCA LOKALIZACJA ŚMIETNIKA
- i - ISTNIEJĄCY BUDYNEK PORTIERNI
- (dotted) - ISTNIEJĄCA MIEJSCA PARKINGOWE
- (dotted) - PROJEKTOWANE MIEJSCA PARKINGOWE
- ▲ (upward) - WJAZDY DO POSESJI
- ▲ (upward) - WEJŚCIA DO BUDYNKU
- - - - - ISTNIEJĄCE OGRODZENIE POSESJI
- - - - - PROJEKTOWANE OGRODZENIE POSESJI
- (yellow) - PROJ. LOKALIZACJA GAZOWEJ POMY CIEPŁA
- (blue) - ISTN. LOKALIZACJA PRZYŁĄCZA WODY
- (red) - ISTN. LOKALIZACJA PRZYŁĄCZA ENERGET.
- (yellow) - ISTN. LOKALIZACJA PRZYŁĄCZA GAZOWEGO
- (orange) - ISTN. LOKALIZACJA PRZYŁĄCZA KANALIZ. SANIT.
- (red) - ISTN. LOKALIZACJA NIECZYNNEGO SZAMBA



POWIERZCHNIA DZIAŁKI	3.500, 0 m <sup>2</sup>	100%	dopuszcz.
POWIERZCHNIA ZABUDOWY	343, 22 m <sup>2</sup>	9,8%	
WSKAŹNIK INTENSYWNOŚCI	0,1	2	
POWIERZCHNIA UTWARDZONA	1.496,70 m <sup>2</sup>	42,8%	
POW. BIOLOGICZNIE CZYNNA	1.660,08 m <sup>2</sup>	47,4%	

Jednostka projektowa: PRACOWNIA PROJEKTOWA ALL-arch. Joanna Sołtan ul. Serocka 28/20 04-333 Warszawa	
Inwestor:	Powiat Piaseczyński Starostwo Powiatowe w Piasecznie 05-500 Piaseczno ul. Chyliczkowska 14
Temat:	PRZEBUDOWA, ROZBUDOWA WRAZ Z TERMOMODERNIZACJĄ BUDYNKU STAROSTWA POWIATOWEGO
Adres:	ul. Czajewicza 2/4, Piaseczno
Zespół projektowy:	mgr inż. arch. Jolanta Sołtan nr upr. WA 369/09 mgr inż. arch. Krystian Kwieciński sprawdzający: mgr inż. arch. Violetta Piękoś-Kwiecińska nr upr. 356/92
branża:	Architektura
Stadium:	Projekt budowlany
Nazwa rysunku:	PROJEKT ZAGOSPODAROWANIA TERENU
Data:	20.10.2015
Skala:	1:500
Nr rysunku:	A 00