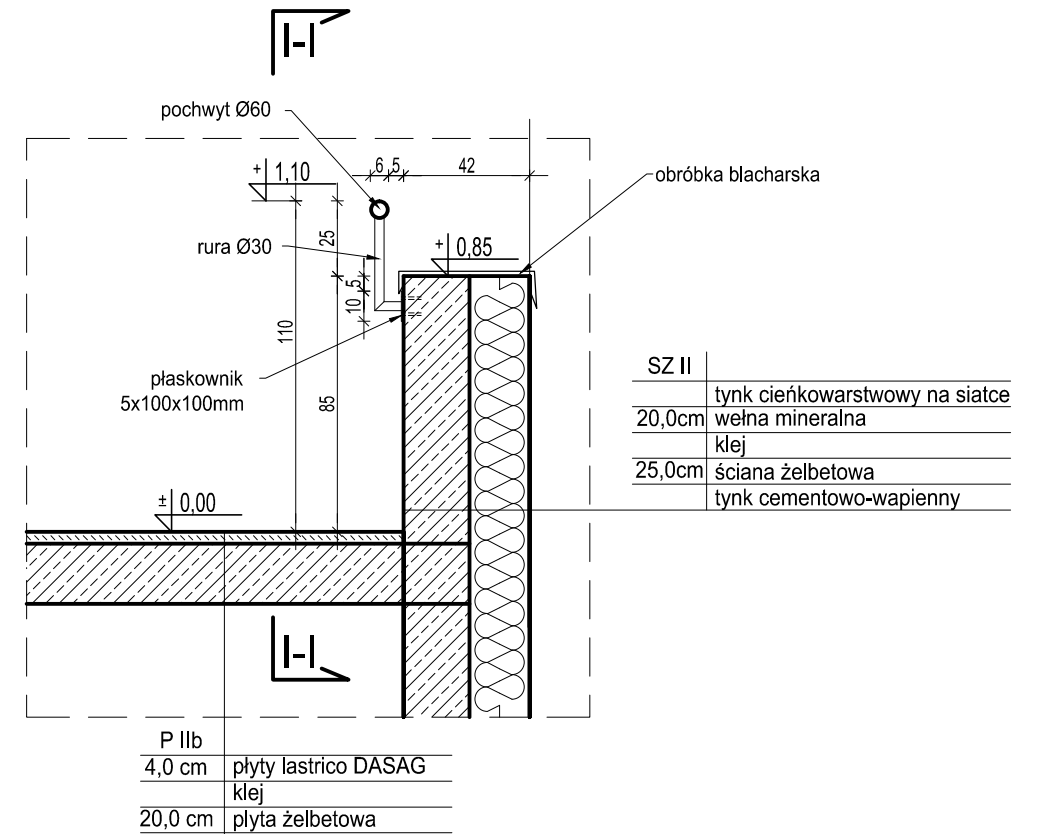


PRZEKRÓJ I-I  
BALUSTRADA ZEWNĘTRZNA  
WEJŚCIA GÓWNEGO



PRZEKRÓJ II-II  
BALUSTRADA ZEWNĘTRZNA  
WEJŚCIA GÓWNEGO

Jednostka projektowa: PRACOWNIA PROJEKTOWA ALL-arch.Joanna Sołtan ul.Serocka 28/20 04-333 Warszawa		
Inwestor: Powiat Piaseczyński Starostwo Powiatowe w Piasecznie 05-500 Piaseczno ul.Chyliczkowska 14		
Temat: PRZEBUDOWA, ROZBUDOWA WRAZ Z TERMOMODERNIZACJĄ BUDYNKU STAROSTWA POWIATOWEGO		
Adres: ul. Czajewicza 2/4, Piaseczno		
Zespół projektowy: mgr inż.arch.Jolanta Sołtan nr upr.WA 369/09 mgr inż. arch. Krystian Kwieciński sprawdzający: mgr inż. arch. Violetta Piękoś-Kwiecińska nr upr.356/92		
branża: Architektura		
Stadium: Projekt budowlano-wykonawczy		
Nazwa rysunku: <b>Detal - balustrada zewnętrzna</b>		
Data: 28.10.2015	Skala: 1:25	Nr rysunku: A 12